

COBA-DACH-EXPRESS

Ausgabe 179 | Die **COBA**-Zeitung für Dachhandwerker | September 2018

Kurz berichtet

Karte „Sympathischer Handwerker im Einsatz“ für Ihr Auto

Wer in der Nachbarschaft einen sympathischen Eindruck hinterlassen möchte, kann ab sofort unsere Karten „Sympathischer Handwerker im Einsatz“ nutzen. Darauf können Sie Ihre Handynummer hinterlassen, falls Ihr Auto mal irgendwo im Weg steht. Oftmals lässt die Parkplatzsituation es nicht anders zu. Dann ist es gut, erreichbar zu sein.

Seite 7

Mit Empfehlungsmarketing durchstarten

Marketing, in das Unternehmen nicht direkt Geld investieren müssen, gibt es nicht? Gibt es doch: Empfehlungsmarketing! Früher einfach als Mundpropaganda bezeichnet, steckt inzwischen viel mehr dahinter als das bloße Befürworten zufriedener Kunden. Aber wie lässt es sich einsetzen? Und wieso ist es im Handwerk besonders wichtig?

Seite 3

Eine Übersicht über alle Standorte des COBA-Fachhandels finden Sie auf Seite 2.



Foto: Fotolia/Robert Kreschke

Neue Eigenmarke
COBA-Handschuhe

Seite 5

Prämienprogramm
Dach&Mehr

Nur noch bis 31.10.!

Seite 6

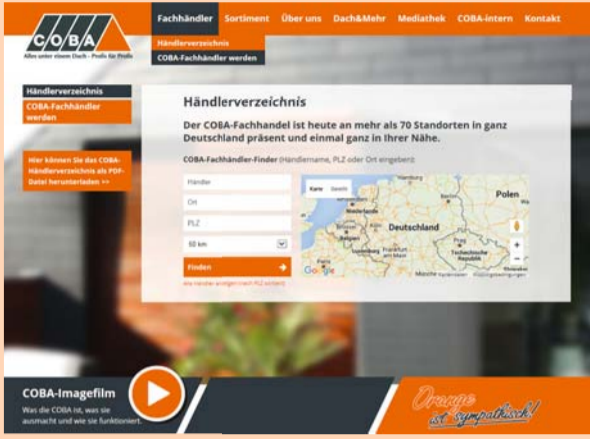
Hoch hinaus
Leitern-Aktion mit Hymer

Seite 12

ZVDH ist Sonnenschutz-
Partner der BG BAU

Seite 13

Händlersuche im Internet

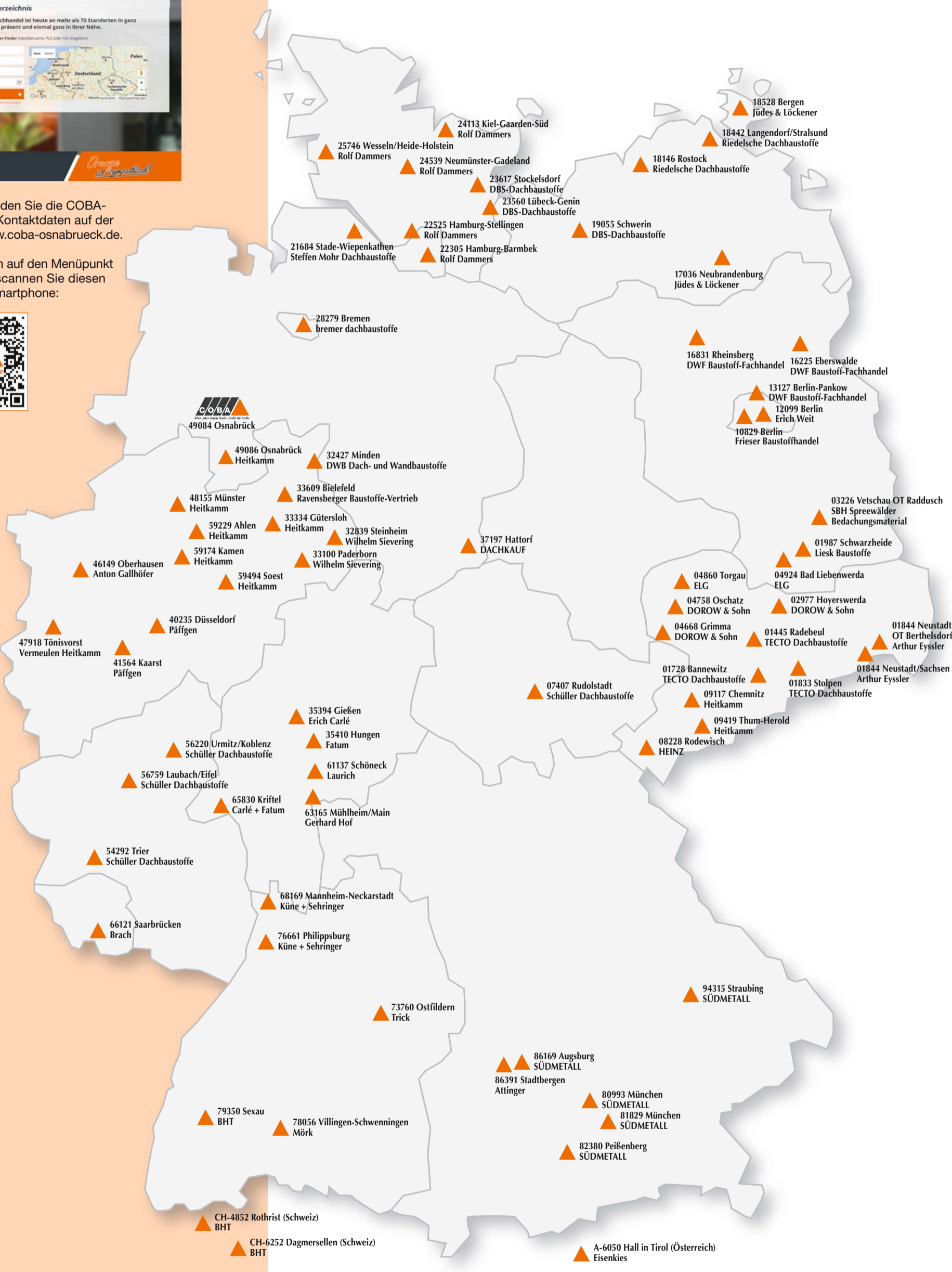


Einfach und schnell finden Sie die COBA-Fachhändler und ihre Kontaktdaten auf der COBA-Homepage www.coba-osnabrueck.de.

Klicken Sie dort einfach auf den Menüpunkt „Fachhändler“. Oder scannen Sie diesen QR-Code mit Ihrem Smartphone:



Unsere Standorte



Die COBA als Herausgeber versendet den COBA-Dach-Express im Auftrag Ihres COBA-Fachhändlers an Sie. Er hat Ihre Adressdaten zu diesem Zweck an die COBA weitergegeben. Wenn Sie den COBA-Dach-Express zukünftig nicht mehr erhalten möchten, können Sie ihn bei der COBA-Baustoffgesellschaft abbestellen: Telefon 05 41 / 5 05 13 31, E-Mail: prescher@coba-osnabrueck.de, Kiebitzheide 44, 49084 Osnabrück.

Empfehlungsmarketing: So machen Sie auf und neben der Baustelle einen guten Eindruck und gewinnen neue Aufträge

Stellen Sie sich die Situation eines potenziellen Kunden vor, der einen Handwerker benötigt: Auf der einen Seite recherchiert er online nach passenden Unternehmen. Auf der anderen Seite wird ihm von einem Freund ein Unternehmen angepriesen, von dem dieser selbst begeistert ist. Für welchen Betrieb wird er sich wohl entscheiden? Sind nicht noch andere Faktoren im Spiel, ist die Wahl des empfohlenen Unternehmens sehr wahrscheinlich. Die Aussagen von Kunden scheinen häufig überzeugender als die des Anbieters selbst. Sogenanntes Empfehlungsmarketing wird deshalb immer wichtiger.

Aber was genau versteckt sich hinter dem Begriff Empfehlungsmarketing?

Früher als einfache Mundpropaganda bezeichnet, hat sich das Instrument der Neukundengewinnung weiterentwickelt. Die Grundannahme von damals bleibt aber bestehen: Ist ein Kunde mit der erbrachten Leistung eines Anbieters zufrieden, neigt er eher dazu das Unternehmen unter Freunden, Bekannten, Arbeitskollegen und Co. weiterzuempfehlen. Um diese Art des Marketings effektiv und str-

tegisch zu betreiben, lohnt ein Blick in den Kopf der empfehlenden Person. Menschen neigen dazu, nur dann Dienstleistungen und Produkte positiv weiterzutragen, wenn sie vollständig davon überzeugt sind. Zurecht, denn mit der Empfehlung stehen sie mit ihrem Namen und dem eigenen Ruf ein. Macht ein Bekannter der Person auf dessen Rat positive Erfahrungen, sind ihm Dankbarkeit und Anerkennung sicher. Sind die Erfahrungen negativer Natur, riskiert er Spott.

Eine weltweite Studie des Mess- und Datenanalyse-Unternehmens Nielsen zeigte, dass 83 % der Probanden bei Entscheidungen auf Empfehlungen ihnen bekannter Personen vertrauen, 66 % auf Kundenbewertungen im Internet. Diese Ergebnisse veranschaulichen, dass sich Menschen häufig auf die Meinungen anderer verlassen. „Empfehlen Sie uns weiter“ eines Unternehmens reicht heutzutage aber oft nicht mehr aus. Was Kunden letztendlich über ein Unternehmen erzählen, kann zwar nicht gesteuert werden, Glück oder Zufall ist das Ganze aber dennoch nicht.

Die vertrauenswürdigsten Werbeformate

Empfehlungen von mir bekannten Personen

83 %

Kundenbewertung im Internet

66 %

Artikel, z. B. in einer Zeitung

66 %

Die meisten Menschen haben das größte Vertrauen in Empfehlungen Bekannter (Quelle: Nielsen Global Trust in Advertising Survey 2015).

10 Tipps und Tricks im Umgang mit Empfehlungsmarketing:

1. Stellen Sie sicher, dass Sie einwandfreie Leistung und guten Service anbieten. Nur Kunden, die mit der erbrachten Qualität zufrieden oder besser sogar von ihr begeistert sind, empfehlen Sie auch weiter.
2. Verhalten Sie sich auf jeder Baustelle professionell, authentisch und freundlich. Niemand empfiehlt jemanden weiter, den er nicht leiden kann.
Tipp: Lassen Sie die Mitarbeiter, die im engen Kontakt mit den Bauherren stehen, an speziellen Schulungen teilnehmen. Neben den handwerklichen Fähigkeiten, die vorausgesetzt werden, sind oftmals soziale Kompetenzen oder vermeintliche Nebensächlichkeiten wie Sauberkeit und Ordnung entscheidend.
3. Kleinigkeiten machen den Unterschied: Unterscheiden Sie sich von anderen Unternehmen durch kleine Aufmerksamkeiten, wie das Hinterlassen einer Postkarte oder eines Türanhängers in der Nachbarschaft Ihrer Baustelle. Damit können Sie sich zum Beispiel auf sympathische Art für eventuelle Unannehmlichkeiten wie Lärm oder Schmutz entschuldigen und dabei einen guten Eindruck hinterlassen. Mit Ihren Kontaktdaten versehen, können sich Interessierte direkt zurückmelden.
4. Sprechen Sie das Thema gegenüber Ihrem Kunden nach erfolgreich abgeschlossenem Projekt an und fragen Sie proaktiv nach Empfehlungen – am besten im persönlichen Gespräch.
5. In der heutigen Zeit ist der Online-Auftritt wichtig. Die vielen Bewertungsportale mit Kundenrezensionen und Rankings im Internet können den Ausschlag für die Wahl eines Handwerksunternehmens geben. Auf der eigenen Webseite platzierte Weiterempfehlungslinks können hier hilfreich sein.
6. Lassen Sie regelmäßig von sich hören, damit Sie nicht in Vergessenheit geraten, zum Beispiel durch Tage der offenen Tür, Aktionsangebote und Kundenzeitschriften. Wenn Sie Newsletter versenden, platzieren Sie Objekte, die sich einfach an Bekannte weitertragen lassen: „Kennen Sie jemanden, für den dieses Angebot ebenso interessant wäre? Dann leiten Sie die E-Mail gerne weiter.“
7. Bitten Sie besonders zufriedene Kunden um eine Referenz. Deren Aussagen über die Qualität der Zusammenarbeit können in der externen Kommunikation, wie beispielsweise in Angeboten und Prospekten, platziert werden.
8. Bereiten Sie besonders herausragende Projekte journalistisch auf und verschicken Sie diese an die Presse. Jeder positive Pressebericht ist wie eine Empfehlung.
9. Führen Sie nach jedem abgeschlossenen Auftrag eine kurze Befragung des Kunden durch: „Können Sie sich vorstellen, uns weiter zu empfehlen? Wenn ja weshalb, wenn nein wieso nicht?“ Zum einen können Sie Ihren Service den Anregungen anpassen. Zum anderen wird der Gegenüber direkt auf die Idee gebracht, eine Empfehlung auszusprechen.
10. Wenn es nach einer Empfehlung zum Abschluss eines neuen Auftrags kommt, bedanken Sie sich bei Ihrem Empfehler – am besten telefonisch oder sogar persönlich. Ein kleines Dankeschön als nette Geste, sei es eine schöne Karte oder ein kleines Geschenk, motiviert zum erneuten Empfehlen.

Wieso ist diese Art des Marketings im Handwerk besonders wichtig?

In der heutigen Zeit tun sich viele Verbraucher schwer, einen passenden Handwerksbetrieb zu finden. Für Außenstehende sind die Qualität der Leistung und der Service schwierig zu beurteilen. Eine hohe Angebotsdichte und zum Teil grundsätzliche Skepsis gegenüber Handwerkern erschweren die Entscheidung zusätzlich. Mit Empfehlungsmarketing stechen Sie aus der Masse hervor. Zudem kann es ohne direkte Kosten und nur mit geringem Personalaufwand erfolgreich sein. Kleinen und mittleren Hand-

werksbetrieben bietet es deshalb eine gute Alternative zu teuren Werbemaßnahmen in Printmedien, Posteinwürfen und Co.

Nicht nur Kunden können als Empfehler fungieren. Auch die eigenen Mitarbeiter, Lieferanten und Netzwerkpartner sprechen über Ihr Unternehmen. Bauen Sie deshalb eine gute Beziehung mit allen Ansprechpartnern auf. In Zeiten des Fachkräftemangels kann das Anpreisen Ihres Betriebes als Arbeitgeber von Mitarbeitern zukunftsweisend sein.

Aber aufgepasst: Es gibt nicht nur positive Empfehler, sondern auch

negative à la „Geh bloß nicht zu Unternehmen X“. Lassen diese ihren Frust in ihrem Umfeld aus, kann das Image des Unternehmens immens darunter leiden – insbesondere in den jetzigen Zeiten, in denen jeder seine Meinung auf Blogs und Social-Media-Kanälen öffentlich äußern kann. Deshalb ist auch ein professionelles Beschwerdemanagement notwendig. Behandeln Sie kritische oder reklamierende Kunden aufmerksam und mit Achtung. So werden sie im Idealfall vielleicht sogar zum Fan Ihres Unternehmens.

– COBA –

Eine Info am Rande: Die Studie des amerikanischen Loyalitätsexperten Reichheld ergab, dass die untersuchten Unternehmen, die die meisten Empfehler hatten, gleichzeitig auch die höchsten Umsatzzuwächse vorweisen konnten.





WOLFIN®
BAUTECHNIK

WER SEIT ÜBER 55 JAHREN IM JOB IST, muss mehr als einen Belag draufhaben.

Weil die Aufgaben in der Flachdach- und Bauwerksabdichtung fast so verschieden sind wie die Geschmäcker.

www.wolfin.de

Part of BMI Group **WOLFIN UND DICHT**

Make it easy

Upgrade für Hochwert-Dampfsperren vereinfacht die sichere Verarbeitung

SOPREMA hat die hochwertigen Elastomerbitumen-Dampfsperren SOPRAVAP EVA 35 und SOPRAVAP EGA 40 weiterentwickelt. Ab sofort haben die Bahnen einen bestreuungsfreien Längsrand und sind mit einer unterseitigen Schnellschweißfolie ausgestattet. So wird die Verarbeitung noch komfortabler und eine sichere Nahtverschweißung erleichtert. Außerdem unterstützt eine Randbedruckung mit praktischen Anlegehilfen die fachmännische Verarbeitung.



Die SOPRAVAP EVA 35 kam unter anderem bei der Abdichtung des Kulturpalastes Dresden zum Einsatz.
Foto: N. Lund



Die verbesserten Hochwert-Dampfsperren SOPRAVAP EVA 35 und SOPRAVAP EGA 40 sind jetzt noch komfortabler zu verlegen. Sie eignen sich besonders gut für die Verarbeitung bei ungünstigen Witterungsbedingungen.

Fotos: Soprema

Die praxisbewährten Dampfsperren weisen technische Werte auf, welche die Normanforderungen übertreffen, insbesondere das Kaltbiegeverhalten. Dadurch sind sie auch bei ungünstigen Witterungsbedingungen einfach zu verlegen. Je nach Anforderungsprofil können die Dampfsperren lose verlegt, streifenweise oder vollflächig verschweißt werden.

Die SOPRAVAP EGA 40 ist mit ihrer Trägereinlage aus Glasgewebe besonders robust und widerstandsfähig. Rund 20% dicker als die SOPRAVAP EVA 35, kann sie Unebenheiten im Untergrund besonders gut ausgleichen – dies kann beispielsweise auf Stahlbeton nützlich sein.

– SOPREMA –

Opus®



Eine neue Generation Flachdachziegel. Rundum faszinierend.

Unser neuer Flachdachziegel vereint Ästhetik, Eleganz und eine weitergedachte Technik. Vor allem die Flexibilität und Stabilität setzen neue Maßstäbe.

- Der optimale Ziegel für den Sanierungsbereich im 13er Format
- Unsichtbares Entlüftungsprinzip
- Innovative Verfalzung
- Besondere Stabilität
- Großer Verschiebebereich
- Elegante Optik
- Sehr gute Ökobilanz

Weitere Informationen finden Sie unter www.meyer-holsen.de/opus



Dachkeramik Meyer-Holsen GmbH
Tonstraße 78 · 32609 Hüllhorst

Telefon +49 (0) 5744 940-0
www.meyer-holsen.de



PU-Dämmstoffe beflügeln seit 50 Jahren die Baubranche

Eine Quelle der Inspiration

PU-Zwischenbilanz nach 50 Jahren

Seit 50 Jahren werden Dämmstoffe aus Polyurethan in Überlingen am Bodensee hergestellt. PU-Pionier puren ist einer der Vorreiter für den Hochleistungsdämmstoff. Architekten bevorzugen diesen Dämmstoff, weil er schlanke Konstruktionen ermöglicht, Handwerker, weil er angenehm und professionell zu verarbeiten ist und clevere Bauherren, weil sie mit effizient gedämmten Konstruktionen auf gleicher Fläche mehr Wohnraum schaffen.



Ein großer Einsatzschwerpunkt für PU-Dämmstoffe ist das geneigte Dach.

Erfolgreich auf breiter Front:

Seit 50 Jahren setzt PU mit seinen hervorragenden Lambda-Werten Maßstäbe. Seine Ressourceneffizienz ist weiterhin unerreicht und der heutige Stand der Technik laut Dr. Andreas Huther, Geschäftsführer der puren gmbh, „bestenfalls die Basis für das, was noch kommt“. Gestützt wird diese Aussage vom anhaltenden Erfolg der Polyurethan-Technologie. Egal ob im Bauwesen, dem Automobil- und Logistikbereich, im Geräte- und Möbelbau, Sport- und Freizeitsektor, überall wird am Material geforscht und entwickelt. In immer mehr Branchen spielt das vielseitige und leistungsfähige PU seine Stärken aus und zählt heute zu den erfolgreichsten Materialien überhaupt. Der anhaltende Erfolg und die weltweit wachsende Nachfrage nach der PU-Technologie führten 2017 sogar zu branchenweiten kurzfristigen Lieferengpässen bei PU-Produkten.

Für Dr. Huther von puren ist die vorübergehende Materialknappheit überstanden. Dr. Huther: „Wir erwarten für 2018 eine deutliche Beruhigung der Lage und eine anhaltende Normalisierung der Rohstoffmärkte, sodass wir 2018 mit unseren aktuellen Kapazitäten lieferfähig sein werden.“

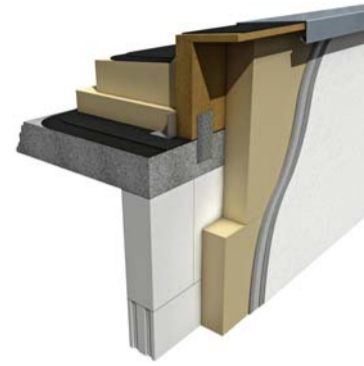
Neue Herausforderungen:

Neuen Normen und veränderten Rahmenbedingungen folgen auch neue PU-Dämmprodukte und Konstruktionsempfehlungen. Gemäß der neuen europäischen Baustoffklassifizierung DIN EN 13501 bietet puren von Klasse E, über Klasse C bis zur Klasse B innovative Lösungen für Anwendungen mit be-

sonderen Anforderungen an den Brandschutz. Mit den Aufsparrendämmungen der Ökonomie-Serie werden Dachsanierungen preiswerter, mit den neuen puren Perfect-Steildachelementen optimiert puren das Handling und die Qualität des Unterdaches und mit dem PU-Effizienzdach entsteht mehr Wohnraum unterm Dach. Mit PU-Kerndämmungen in Betonfertigteilprodukten und schlank gedämmten Wandkonstruktionen leistet puren einen wichtigen Beitrag für den energiesparenden und bezahlbaren Mitwohnungsbau. An der Fassade erreicht der WDVS-Dämmstoff purenotherm S mit Lambda-Werten von 0,024 W/(mK) neue Bestwerte und am Flachdach das Dämmelement puren Secure die Class C-Einstufung (schwer entflammbar).

Werkstoffkreislauf:

Zur Unternehmensphilosophie der puren gehört auch der seit Jahrzehnten erfolgreich praktizierte Werkstoffkreislauf. Darin sind alle Dämmstoffe von puren integriert. Produktionsreststoffe und Baustellenverschnitt werden seit rund 40 Jahren zu dem neuen Werkstoff purenit verarbeitet. Aus purenit entstehen verschiedenste neue Produk-



Zertifiziert vom Passivhausinstitut: Attikaelement aus purenit. Fotos: Puren

te, die mechanisch belastbar, wärmedämmend und feuchtebeständig sind. Auch dieser Funktionswerkstoff entwickelt sich und wird von immer mehr Kunden wegen seiner besonderen Eigenschaften geschätzt.

Nach 50 Jahren ist die Zwischenbilanz des PU-Dämmstoffpioniers puren mehr als spannend. Die Vielfalt der PU-Produkte nimmt zu, und es ist immer wieder interessant anzusehen, wie neue Produkte und Ideen entstehen.

puren im Internet: www.puren.com

– PUREN –



COBADirekt – der Newsletter für Dachhandwerker

Wer nichts verpassen will, meldet sich jetzt für den Newsletter COBADirekt an. Hier erhalten Kunden des COBA-Fachhandels unsere aktuellen Informationen, zum Beispiel über Aktionen, das Prämienprogramm Dach&Mehr oder die COBA-Eigenmarken.

Melden Sie sich hier an: <https://www.coba-osnabrueck.de/ueber-uns/newsletter/cobadirekt> oder nutzen Sie einfach den QR-Code:



Jetzt neu im Eigenmarkensortiment

COBA-Arbeitshandschuhe

Ab sofort sind im COBA-Fachhandel Arbeitshandschuhe in „sympathischem“ Orange erhältlich. Sie bestehen aus Nylon/Spandex-Feinstrick und haben an den Innenseiten eine rutschfeste Beschichtung (NBR, besandet). So haben Sie auch bei feuchtem Wetter oder glatten Oberflächen eine hohe Griffsicherheit. Zudem sind die Handschuhe beständig gegen Öle und Fette.

Weitere Informationen dazu gibt es bei Ihrem COBA-Fachhändler vor Ort. Übrigens: Von April bis Oktober erhalten Sie auf alle COBA-Eigenmarken Punkte für das COBA-Prämienprogramm **Dach&Mehr**.



– COBA –

Weitere Informationen zu diesen und allen anderen COBA-Eigenmarken finden Sie auf unseren Flyern und Produktdatenblättern auf der COBA-Homepage unter www.coba-osnabrueck.de/sortiment/eigenmarken.

Oder scannen Sie einfach diesen QR-Code mit Ihrem Smartphone.



RHEINZINK®



JETZT DAS MEISTERSTIPENDIUM GEWINNEN!

Im Wert von 5.000 Euro + Inhouse-Schulung für den Gewinner-Betrieb

„RHEINZINK-Masters“ ist der Wettbewerb der Dachdecker-, Zimmerer- und Klempner-gesellen. Löse die Aufgabe, beweise dein handwerkliches Können und gewinne! Melde dich direkt an, sicher dir einen Platz beim Vorentscheid und gib alles für das große Finale.

1. März: Datteln | 8. März: Berlin | 15. März: Hamburg | 22. März: München

Alle Termine, alle Informationen, alle Gewinne – jetzt auf: www.rheinzink.de/masters

RHEINZINK GmbH & Co. KG · Postfach 1452 · 45705 Datteln · Germany Tel.: +49 2363 605-0 · info@rheinzink.de

www.rheinzink.de

Orange
ist sympathisch!



Schnell und sicher hoch hinaus

- gültig vom 14. August bis 28. September 2018 -

Wenn es schnell gehen muss, es eng wird und Sie von Ort zu Ort und auch noch nach oben müssen, dann ist die Teleskopanlegeleiter ZoomMaster® genau das Richtige für Sie.



Technische Daten ZoomMaster®:

- Erhältlich mit 11 oder 13 Sprossen
- Länge ausgeschoben: 3,46 m bzw. 4,05 m
- Länge eingeschoben: 0,92 m bzw. 0,95 m
- Belastbarkeit: 150 kg
- Gewicht 12,1 kg bzw. 14,9 kg

Ihre Vorteile auf einen Blick:

- Breite Traverse für sicheren Stand
- Trittsicher durch rutschfeste Sprossen
- Platzsparend zu transportieren und lagern
- Schnell auf unterschiedliche Höhen auszufahren
- Integrierter Wandabstandhalter
- Entspricht der Norm DIN EN 131

erhältlich bei allen teilnehmenden COBA-Fachhändlern

COBA-Prämienprogramm Dach&Mehr

Noch bis zum 31. Oktober Punkte für Ihre Lieblingsprämie sammeln

Haben Sie im **Dach&Mehr**-Prämienshop schon Ihre Lieblingsprämie entdeckt? Jetzt ist noch Zeit, die erforderlichen Punkte dafür zu sammeln. Denn das COBA-Prämienprogramm **Dach&Mehr** läuft noch bis zum 31. Oktober 2018.

Ihre Punkte-Chancen stehen in diesem Jahr so gut wie noch nie: 17 Lieferanten beteiligen sich

an **Dach&Mehr**. Zusätzlich bekommen Sie auch auf alle COBA-Eigenmarken Punkte. Auf www.dachundmehr.com finden Sie unter dem Menüpunkt „Produkte“ die komplette Übersicht aller Artikel, auf die es Punkte gibt. Schauen Sie noch heute rein und sichern Sie sich Ihre Prämien!

- COBA -



BRÜDER macht Dächer sicher.	BRAAS ALLES GUT BEDACHT	CEDRAL Zeitlos schöne Fassaden	CREATON	DÖRKEN	Enke Produziert Qualität seit 1924
IKO Die Schindel Experten	ISOVER SAINT-GOBAIN So wird gedämmt	Jacobi waltherr Dachziegel. Der gute Ton verbindet.	KLÜBER	Dächer, die's drauf haben NELSKAMP	RHEINZINK
Kingspan ESSMANN Light-Air	Roto Das Dachfenster.	leicht entwässern. sita	VEDAG Abdichten mit System	VELUX	COBA Alles unter einem Dach - Profis für Profis

Auf viele Produkte dieser Lieferanten bekommen Sie Punkte für das COBA-Prämienprogramm Dach&Mehr.



Seit 1846

VEDAG[®]
Abdichten mit System

VEDASTAR[®] S5 – Die Schnellschweißbahn der nächsten Generation

Unübertroffene Sicherheit, schnelle Verarbeitung und hohe Wirtschaftlichkeit dank langer Lebensdauer – **VEDASTAR[®] S5** fängt da an, wo viele andere Oberlagen aufhören.

- ✓ Beschleunigte Verlegung
- ✓ Erstklassige Qualität
- ✓ Höchste Alterungsbeständigkeit



www.vedag.de

Part of **BMI Group**

Variable Dachdurchdringungen von Creaton

Seit September 2016 erlaubt die entsprechende Norm zu Entwässerungsanlagen für Gebäude und Grundstücke keine Wetterkappen als Abschluss von Entlüftungsrohren von Schmutzwasserleitungen mehr.

Mit der Neufassung der DIN 1986-100/A1:2013-11 „Entwässerungsanlagen für Gebäude und Grundstücke – Teil 100: Bestimmungen in Verbindung mit DIN EN 12056“ haben sich unter anderem die Bestimmungen für die Ausführung von Be- und Entlüftungen am Dach geändert. So ist seit September 2016 vorgeschrieben, dass bei der Belüftung von Schmutzwasserleitungen keine Wetterkappen mehr aufgesetzt werden dürfen. Alle Toilettenentlüftungen müssen also den oberen Abschluss offen ausführen. Nur im Falle eines aktiven Lüftungssystems wird die Abdeckkappe eingesetzt. Alle Lüftungsleitungen, die an einen Ventilator angeschlossen sind, müssen oben geschlossen sein. Des Weiteren wurde der Mindestabstand zwischen der wasserführenden Ebene, also dem tiefsten Punkt am Ziegel, und der Lüftungsöffnung am Rohr auf 15 cm festgelegt. Dabei ist es gleich, ob das Lüfterrohr lotrecht oder im rechten Winkel zur Dachfläche geführt wird. Schmutzwasserleitungen und Be- und Entlüftungsleitungen dürfen nicht über eine Durchdringung zusammengeführt werden!

Flexible Tondunstrohre samt Zubehör

Mit dem Signum-Konzept bietet Creaton Fachhandwerksbetrieben passende Lösungen für eine normgerechte Dachausstattung. Das aktuelle Tondunstrohrkonzept umfasst vier Typen in den Größen DN 100 bis DN 200. Verschiedene Größen mit passenden Zubehörteilen sorgen für hohe Flexibilität. Durchgangsziegel und Dunstrohr sind optimal miteinander verbunden. Aufwändiges Ausrichten und Nachdichten entfällt. Bezüglich Regeneintragsicherheit verfügen die Entlüftungseinheiten über dieselben Systemeigenschaften wie ein normaler Ziegel. Sie werden perfekt ins Dach integriert und sind durch die vollkeramische Lösung auch optisch ansprechend. Dachdecker und Bauherren haben die Wahl zwischen vielfältigen Varianten für die kreative Dachgestaltung: Praktisch jede gewünschte Ziegelform und -farbe ist als einbaufertige Entlüftungseinheit erhältlich.

Direkter Anschluss an HT-Rohre
Der Signum DN 100 ist mit einer abdrehbaren Kappe ausgestattet. Auch der Signum DN 125 verfügt über einen abnehmbaren Deckel. Mit einem ovalen Rohr und einer ovalen Abdeckhaube passt das Modell auf einen Flächenziegel. Ein Doppelziegel ist nicht notwendig.



Signum DN 100 mm mit abschraubbarer Keramikhaube.



Signum DN 125 mm oval mit abnehmbarem Keramikdeckel.

Beide Ausführungen ermöglichen den direkten Anschluss an das HT-Rohr. Dabei beträgt der Abstand der wasserführenden Ebene am Ziegel bis zur Unterkante der Lüftungsöffnungen – wie es die Norm vorschreibt – mindestens 15 cm. Signum DN 100 mit abschraubbarer Haube und DN 125 mit abnehmbarem Deckel eignen sich für Dunstrohre mit Anschluss an eine Strangentlüftung, die z.B. zur Entlüftung von Toiletten dient und bei der der obere Abschluss komplett offen ist. Wird die Kappe aufgeschraubt bzw. der Deckel aufgesetzt, können beide auch zum Anschluss an eine Lüftungsanlage (Klimaanlage; Dunstabzugshaube usw.) eingesetzt werden.

Die Signum-Hauben in den großen Größen DN 160 und DN 200 haben ein ovales Rohr und eine ovale Abdeckhaube. Sie sind nach oben grundsätzlich geschlossen und eignen sich zum Anschluss an Lüftungsanlagen mit entsprechend großem Lüftungsrohr. Es ist ein direkter Anschluss an ein HT-Rohr oder Metallrohr DN 160 bzw. DN 200 möglich. Der Einsatz von Wrasenlüftern (Wasserdampflüfter, meist bei Koch- und Backdunst-Abzugshauben) erfolgt in der Regel in Verbindung mit Lüftungssystemen. Als Sonderanfertigung für Schmutzwasserleitungen sind die großen Größen aber auch mit geöffnetem Deckel erhältlich.

Adapter für Durchdringungen bis 200 mm

Da unterschiedliche Durchdringungen bis zu einem Durchmesser von 200 mm eingesetzt werden können, bietet Creaton einen universellen Unterdach-Anschlussadapter, der auch für andere keramische Durchdringungen wie Antennen- und Solardurchgangsziegel oder Thermenabgasrohrdurchführungen geeignet ist. Die Gummimanschette ist für

sämtliche Durchdringungen und gängigen Durchmesser einsetzbar. Der Unterdach-Adapter ermöglicht den direkten, wasserdichten Anschluss an die Unterdachbahn auch ohne Kleben. Er eignet sich auch für Unterdachbahnen von anderen Wettbewerbern (Bitumen, PP, TPU-Bahnen usw.). Zum Verpackungssatz gehören neben dem Signum der Unterdach-Adapter und die Schablone. Flexible Schläuche können bei Bedarf bezogen werden.

Sicher im System

Jede Dachdurchdringung kann immer auch eine Anfälligkeit für das Eindringen von Feuchte und Wasser in die Unterkonstruktion mit sich bringen. Daher empfiehlt es sich, gerade auch bei diesen Anwendungsbereichen auf das Rundum-Sorglos-System eines Herstellers zu setzen. Dank der einfachen Montage und der ausgeklügelten Systembauteile sind Dachhandwerker und Bauherr damit immer auf der sicheren Seite. Dank der fortschrittlichen Systembauteile profitieren beide dauerhaft von der perfekten Kombination, dass ihr Dach außen ästhetisch anmutet und innen sicher an das Unterdach angeschlossen ist.

– CREATON –

Karte „Sympathischer Handwerker im Einsatz“ für Ihr Auto



Kennen Sie das: Sie haben eine Baustelle in der Stadt und können dort nicht parken. Manchmal bleibt dann nur das Parken in zweiter Reihe oder in einer fremden Einfahrt. Wer dennoch in der Nachbarschaft einen sympathischen Eindruck hinterlassen möchte, kann unsere Karte „Sympathischer Handwerker im Einsatz“ nutzen. Darauf können Sie Ihre Handynummer am Auto hinterlassen, so dass Sie notfalls erreichbar sind, falls das Auto mal im Weg steht. Jetzt kostenlos bei Ihrem COBA-Fachhändler bestellbar!

Wichtiger Hinweis: Diese Karte schützt jedoch nicht vor dem Abschleppen und dient auch nicht als „Erlaubnis“, sich überall hinzustellen!

– COBA –



DACHENTWÄSSERUNG



PROTEKTOR

LAUBSTOPP-PROGRAMM

Nie mehr verstopfte Regenrinnen und Fallrohre – Schäden durch überlaufendes Wasser gehören mit dem durchdachten Protektor Laubstopp-Programm der Vergangenheit an. Egal welche Rinne Sie haben, wählen Sie einfach die passende Lösung und verabschieden Sie sich von zeitaufwändiger Reinigung und Folgekosten durch Reparaturen.



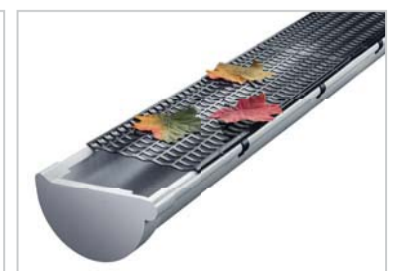
Weitere Informationen finden Sie unter:



✓ Laubfanggitter



✓ Rinnenraupe



✓ Laubfangstreifen



Der universelle Unterdach-Anschlussadapter ist für unterschiedliche Durchdringungen bis zu einem Durchmesser von 200 mm geeignet. Fotos: Creaton

Cleverer Lösungen von Profis für Profis: Roto ist „Smart Home ready“

Dachfenster und Ausstattung per Sprachbefehl steuern – Durchgängige Konzepte mit Nachhaltigkeit sind gefragt

Dachfenster und Ausstattung per Sprachbefehl steuern? Mit Lösungen von Roto ist das kein Problem mehr. Der Hersteller hochwertigster Dachfenster-Lösungen hat seine bereits bewährten Sensor- und Steuerungstechniken nun „Smart Home ready“ gemacht.

Die Integration von Roto Produkten mit Sensoren, die Feuchtigkeit oder Niederschlag messen, in die Haus-

automation ist schon lange möglich. Neu ist jedoch, dass diese Lösungen nun auch Smart Home ready sind. Das heißt: Die Komponenten können entweder wie bisher per Funksender bedient werden – oder per Tablet, Smartphone und sogar mit der Apple Watch. Wer zuhause die WLAN-/Funk-Box von Becker verwendet, kann seine Roto Dachfenster und Ausstattung darüber sogar mittels Sprache steuern: Im Zusammenspiel mit dem Amazon

Echo wird dann der Sprachbefehl an Alexa gerichtet, die zum Beispiel das Dachfenster oder den Rollladen öffnet.

Lösungen von Roto in jegliche Systeme integrierbar

„Wichtig ist ein ganzheitliches Konzept, damit alle Komponenten eines Hauses wirklich sinnvoll vernetzt werden und zu mehr Nutzen, nicht zu mehr Aufwand führen“, sagt Christoph Hugenberg, Vor-

stand Roto Dach- und Solartechnologie. „Die Entwicklung solcher Konzepte muss von Software-Experten geleistet werden, die dabei auch sämtliche Sicherheitsaspekte sowie die Nachhaltigkeit der Software bedenken.“ Als Profi im Bereich Dachfenster bietet Roto ergänzend dazu die Möglichkeit, Dachfenster-Lösungen einfach in jegliche Systeme zu integrieren. „Denn wir verlieren nie aus den Augen, was unsere Kunden wollen:

montagefreundliche und qualitativ hochwertige Produkte“, sagt er.

Roto gibt Kompetenz an Kunden weiter

Damit Dachdecker und Zimmerer ihre Auftraggeber auch zum Thema Smart Home kompetent beraten können, bietet Roto Hilfe an: „Wir unterstützen unsere Kunden aktiv dabei, der technologischen Entwicklung Rechnung zu tragen und unsere Lösungen bei ihren Kunden zu platzieren. Neben der Montagefreundlichkeit, die bei Roto für alle Produkte selbstverständlich ist, bieten wir daher auch Seminare in unserem RotoCampus an“, erklärt Hannes Katzschner, Direktor Produktherstellung/Produktinnovation. „Auf diese Weise sind unsere Kunden immer up to date und auch mit unseren neusten Innovationen vertraut. Denn wir entwickeln stetig unsere Produkte und Smart-Home-Konzepte weiter.“

– ROTO –



Quelle: Roto Dach- und Solartechnologie

BG BAU unterstützt staubfreies Arbeiten: Prämien zum Arbeitsschutz

Bei vielen Arbeiten wird am Bau Staub aufgewirbelt. Einen gefährlich hohen Teil davon atmen die Beschäftigten ein, wenn keine Schutzmaßnahmen ergriffen werden. Abhilfe schaffen etwa Bau-Entstauber und Luftreiniger, wie die Berufsgenossenschaft der Bauwirtschaft (BG BAU) mitteilt. Für die Anschaffung solcher Vorrichtungen gewährt die BG BAU den Unternehmen finanzielle Zuschüsse.

Staub ist nicht nur lästig, sondern auch gefährlich, besonders wenn er tief in die Lunge

eindringt, so die BG BAU. Feinste Staubpartikel um 1 µm (ein Tausendstel Millimeter) brauchen sieben Stunden, ehe sie einen Meter sinken und der Staub kann die Lungenbläschen über lange Zeit verkleben. Wenn Beschäftigte jahrelang hohe Staubmengen einatmen, wird der natürliche Reinigungsprozess der Lunge nachhaltig geschädigt.

In diesem Zusammenhang weist die BG BAU auf das Aktionsprogramm „Staubminimierung beim Bauen“ hin, die von wichtigen Verbänden der Bauwirtschaft, den Bundesmi-

nisterien für Arbeit und Soziales sowie für Umwelt, Naturschutz, Bau und Reaktorsicherheit und vom Umweltbundesamt getragen wird. Ziel ist es, die Akzeptanz moderner staubarmer Techniken bei allen am Bau Beteiligten nachhaltig zu verbessern.

Aber auch für die Baubetriebe gibt es Handlungsbedarf, zumal der Einsatz von Maschinen wie Steinsägen, Winkelschleifern oder Mauerfräsen ohne Staub-Absauger inzwischen verboten wurde. Um einen Rückgang der Berufskrankheiten zu erreichen, gewährt die BG

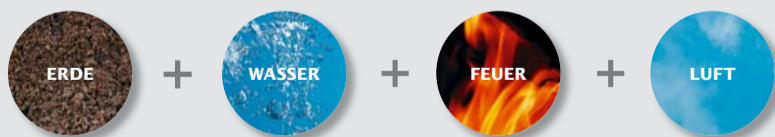
BAU den Unternehmen finanzielle Anreize für die Anschaffung von Bau-Entstaubern, Vorabscheider für Bau-Entstauber, Absaug-Bohrer, Staubschutzwände sowie Luftreiniger. Antragsberechtigt sind gewerbliche Mitgliedsunternehmen der BG BAU mit mindestens einem Beschäftigten. Informationen zu den Fördersummen unter www.bgbau.de/praemien. Anfragen unter der E-Mail: arbeitsschutzpraemien@bgbau.de, Antragsteller erhalten Auskünfte unter Telefon: 0231 5431-1007.

– BG BAU –

CREATON 

CREATON TONDACHZIEGEL FÜR EIN ÄSTHETISCHES, SICHERES UND HOCHWERTIGES DACH

CREATON nutzt ausschließlich natürliche Ton-Rohstoffe, die aus den besten Abbaugebieten Deutschlands kommen. Die ausgesuchte Qualität aller verwendeten Materialien ist die Grundlage für die einzigartige Oberflächenveredelung, mit der CREATON-Dachziegel besonders widerstandsfähig, zeitlos schön und umweltschonend gestaltet werden. Auf chemische Zusatzstoffe wird bewusst verzichtet. CREATON steht für reine Naturprodukte, umweltgerechte Technologie und den Anspruch, Wohnen in gesunder Umgebung zu ermöglichen.



-  Diffusionsbeständig
-  Feuerresistent
-  UV-beständig
-  Feuchtigkeits- & Frostbeständig
-  Langlebig
-  Umweltfreundlich hergestellt



SitaFireguard®

Brandschutzwächter mit Sicherheitsring

Eine smarte Brandschutzmanschette, die im Brandfall groß heraus kommt und dem Feuer den Weg versperrt. Fest verbunden mit dem Verstärkungsblech für Stahltrapezprofildächer. Das ist die ebenso einfache wie geniale Idee, auf der die neuen SitaFireguard® Gullys und Lüfter basieren.



Rundum-Schutz fürs Fallrohr: Die SitaFireguard® Brandschutzmanschette.

Wie ein Sicherheitsring wacht die fest mit dem Verstärkungsblech verbundene Brandschutzmanschette für den Fall, der hoffentlich nie ein-

tritt: Ein Brand im Innenbereich des Gebäudes. Wird die Manschette direkt dem Feuer ausgesetzt, macht sie sofort dicht. Das heißt: Sie schäumt auf, verschließt die Dachdurchdringung und damit dem Feuer den Weg auf das Flachdach. Damit profiliert sich SitaFireguard® für den vorbeugenden Brandschutz und zur Verhinderung einer Brandweiterleitung von unten bei kleinen Durchdringungen nach DIN 18234. Eingebettet wird die Konstruktion in eine 1 x 1 Quadratmeter große, nicht brennbare Wärmedämmung.

Einfach mehrfach vorteilhaft

Die kompakte Bauweise des neuen SitaFireguards® bringt auch Verarbeitungsvorteile. Durchdringungen werden kleiner. Die vormontierte Brandschutzeinheit kann komplett vom Dach aus montiert werden, was den Einsatz von Hubsteigern erspart. Bei Druckströmungsanlagen erlaubt die schlanke Brandschutzmanschette eine deckennähere horizontale Leitungsführung, was der nutzbaren Raumhöhe zugute kommen kann.

Brandschutz im Set

SitaFireguard® Gullys für den Freispiegeleinsatz, SitaDSS Fireguard® für die Druckströmungsentwässerung oder SitaVent Fireguard® für die Lüftung – alle drei bauen auf



Vorbeugender Brandschutz komplett: Alle Bauteile des SitaFireguards®, hier z. B. für die Freispiegelentwässerung, kommen im Karton auf die Baustelle.

Fotos: Sita Bauelemente GmbH

dem einen nach DIN 18807 brand-sicher ausgerüsteten Verstärkungsblech auf. Und immer kommen die Produkte im Set, bis auf die letzte Schraube komplett zusammengesetzt im gelben Sita Karton – vereint unter einer einzigen Artikelnummer. Das erspart Stress, Suchaktionen sowie Zeitverluste beim Ausschreiben, Anbieten, Ordern und Montieren.

Perfekt kombiniert im Baukastensystem

Der Setgedanke erleichtert auch den Einbau. Nach einem Baukastensystem fügen sich die einzelnen Bauteile perfekt zusammen. Dadurch, dass die Dampfsperre mit dem PE-Grundkörper eingeklemmt und mit 10 mitgelieferten Schrauben fixiert wird, ergibt sich in diesem sensiblen Anschlussbereich eine erhöhte Sicherheit. Der Aufbau mit der mehrlippigen EPDM-Grundkörper-Dichtung ist rückstausicher bis zu einer Wassersäule von 2 Meter über der Norm. Dies bestätigt auch das RAL-Gütezeichen GZ 694. Die Wärmedämmung ist damit doppelt gut gegen eindringendes Wasser geschützt. Rückversicherung für das komplette brandschutztechnische

System gibt zusätzlich eine gutachterliche Stellungnahme.

Den SitaFireguard® gibt es in vier verschiedenen Größen zum direkten Anschluss an Rohre mit Steckmuffe in den Nennweiten DN 70, DN 100, DN 125 und DN 150 bei FSE-Gullys und Lüftern.

Für die Druckströmungsentwässerung wird er in der Nennweite DN 70 direkt mit PE-Rohr stumpfgeschweißt oder mittels Elektroschweißmuffen verbunden. Die Bauteile sind wahlweise mit Wunschanschlussmanschette oder Schraubflansch erhältlich. Eingesetzt wird der SitaFireguard® für Dämmstoffstärken von 65 bis 570 mm. Je nach Einsatzzweck ergänzen Anstaulemente für die Notentwässerung das jeweilige Null-Stress-Brandschutzset. Für Entspannung auf Planungsseite sorgt der Sita Berechnungsservice, der mit seinen professionellen Projektierungen Rückdeckung gibt.

Weitere Infos erhalten Sie unter www.sita-bauelemente.de

– SITA –



DELTA®

DELTA® schützt Werte. Spart Energie. Schafft Komfort.



Steildachbahnen kommen von

DELTA®

Bis zu **30%** Materialersparnis möglich!

Als mittelständisches Familienunternehmen konzentrieren wir uns schon immer auf unsere Stärken. So sind wir auf dem Dach ganz in unserem Element. Mit Qualitäts- und Technologievorsprung made in Germany. Mit 25 Jahre Funktionsgarantie* und persönlichem Service, von Profi zu Profi, auf Augenhöhe.

www.doerken.de/de



125 JAHRE
DÖRKEN
keep moving

* Gemäß den in der Garantieurkunde hinterlegten Garantiebedingungen.

LEMPHIRZ:

QUALITÄT an oberster Stelle

NFK® Rinnenhalter:

Tragfähigkeit nach DIN EN 1462 für mehr Sicherheit



4-Loch-Anordnung für einen vergrößerten lochfreien Bereich

Gesenkte Nagellöcher gemäß den Fachregeln für Metallarbeiten im Dachdeckerhandwerk

Voll verzinkt - nachträglich angebrachte Federn verhindern Korrosion

Fachregelkonforme Schenkellänge, z. B. 30 cm bei 6-teilig



Tragfähige Lösungen von Lemphirz

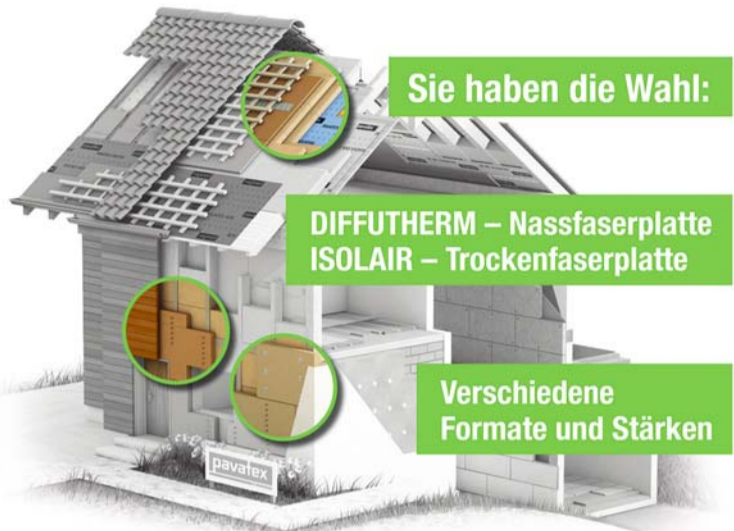
Walpurgisstraße 40
D-47441 Moers
Telefon: 02841 / 142 – 0
E-Mail: info@lemphirz.de

www.lemphirz.de



Multifunktionale Holzfaserdämmung

Für Dach, WDVS und hinterlüftete Fassade



ner. Sie schützen zuverlässig vor Kälte, Hitze und Lärm, verfügen über sehr gute Brandschutzeigenschaften und bewirken ein angenehmes Wohnklima.

Durch die erweiterten Einsatzmöglichkeiten haben Kunden bei der Holzfaserdämmung noch mehr Entscheidungsspielraum. Sie können zum einen zwischen drei Anwendungsbereichen wählen: WDVS-Putzträgerplatte, Dach-Unterdeckplatte, wasserableitende Schicht bei hinterlüfteten Fassaden. Zum anderen können sie entscheiden, ob sie Dämmplatten aus dem Nass- oder Trockenfaserverfahren verwenden

Mehr Entscheidungsfreiheit mit den multifunktionalen PAVATEX Dämmstoffplatten. Fotos: SOPREMA

Die bewährten Holzfaser-Dämmplatten ISOLAIR und DIFFUTHERM bieten jetzt noch mehr Flexibilität in der Verarbeitung und in der Logistik. Beide Platten können in gleich drei Anwendungsbereichen eingesetzt werden: als Putzträgerplatte für Wärmedämmverbundsysteme (WDVS), im Dach als Unterdeckplatte gemäß ZVDH-Fachregelwerk

(UDP-A) und im Wandbereich als wasserableitende Schicht hinter Vorhangfassaden.

ISOLAIR und DIFFUTHERM von PAVATEX by SOPREMA haben sich seit Jahren in der nachhaltigen, effizienten Dämmung bewährt. Die nature-plus-zertifizierten Holzfaserdämmplatten bieten Sicherheit und Komfort für Gebäude und Bewoh-



DIFFUTHERM: Seit Jahrzehnten bewährt, jetzt noch flexibler einsetzbar.

möchten. Dadurch können Bauherren die Platten flexibler einsetzen. Zudem entstehen Vorteile in der Lagerung und Logistik.

Die multifunktionalen Platten im Detail

DIFFUTHERM ist eine im Nassverfahren hergestellte Holzfaserdämmplatte mit einer Rohdichte von 190 kg/m³ und einer WLS von 045. Seit vielen Jahren bewährt im Bereich WDVS, ist sie nun in der Stärke von 60 mm auch als Unterdeckung im Bereich Dach einsetzbar.

ISOLAIR wird im Trockenverfahren produziert; die Rohdichte beträgt 200 kg/m³, die WLS 046. In den Stärken 40, 52 und 60 mm (Format 2.500 x 770 mm) sowie 40, 60, 80 mm (Format 1.800 x 580 mm) kann ISOLAIR gemäß ZVDH-Fachregelwerk als Unterdeckplatte der Klasse UDP-A eingesetzt werden. Neu ist die zusätzliche Einsatzmöglichkeit als Putzträgerplatte. Die Stärken 40 bis 80 mm sind in der WDVS-Zulassung PAVACASA verankert.

– SOPREMA –

Detailverliebte Meisterstücke: Zukünftige Klempnermeister präsentieren ihre Arbeiten

Im Juli konnten bei der Innung Spengler-, Sanitär-, Heizungs- und Klimatechnik Augsburg hervorragende Meisterarbeiten der Klempner bestaunt werden.

Die besten Arbeiten wurden im Rahmen einer Feierstunde präsentiert.

Den ersten Platz für sein Meisterstück sicherte sich Matthias Biber aus Garmisch-Partenkirchen (Windlicht), Platz zwei ging an Tobias Jäger aus Hausham (Waagschale) und den dritten Platz belegte Jens Kinzler aus Gundelfingen (Laterne).

Für sie gab es nicht nur Lob und Anerkennung, sondern auch tolle Preise. Sie erhielten jeweils ein brüniertes Spengler-

wappen, ein hochwertiges Scherenset und einen Geschenkkorb. Gesponsert wurden die Preise vom Meisterprüfungsausschuss im Regierungsbezirk Schwaben für das Klempner-Handwerk und von den Firmen Kaufmann Ulm Spenglereibedarf GmbH und dem COBA-Gesellschafter SÜDMETALL Otto Leonhard GmbH.

– SÜDMETALL –



Platz 1



Platz 2



Platz 3

Bildquelle: bild-text-ton.de

Rathscheck SCHIEFER



RATHSCHECK SCHULUNGSPROGRAMM

09.01.-12.01.2019 Altdeutsche Deckung-Grundkurs
05.02.-09.02.2019 Aufbaukurs Kehle (Wand/Wange/Haupt)

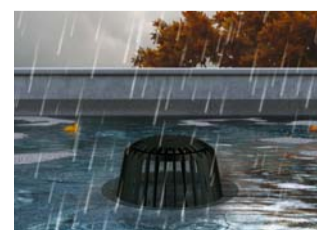
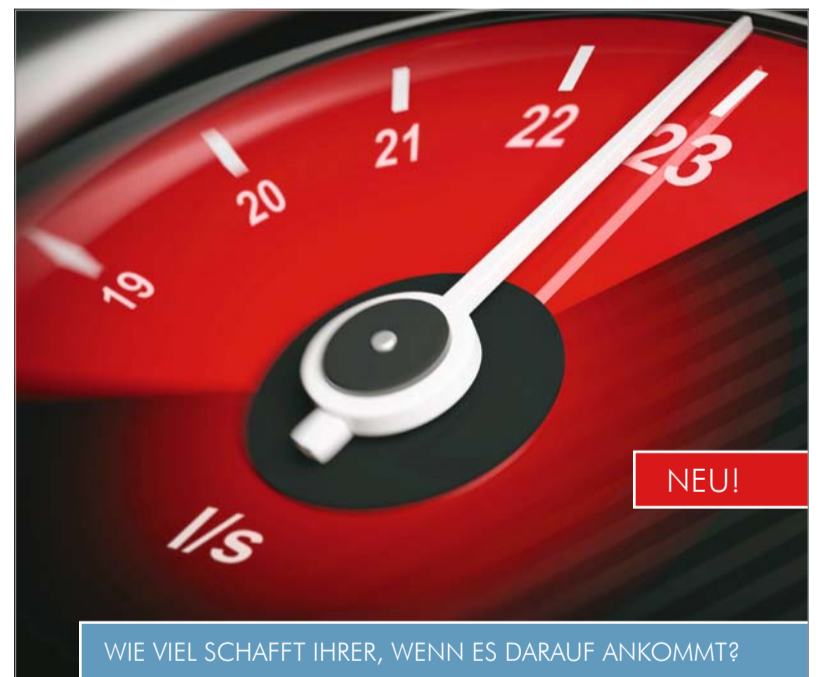
Frühbucher-
rabatt bis
31.10.2018
sichern!

Der Fokus der Kurse liegt auf der Fachpraxis. Nach einem kurzen theoretischen Überblick folgen die Praxistage, in denen die entsprechenden Verlegetechniken vermittelt werden.

DAMIT
HANDWERK
ZUR KUNST
WERDEN KANN!

VERANSTALTUNGSORT:
Bundesbildungszentrum des
Deutschen Dachdeckerhandwerks e. V.
Kelberger Straße 43-59
56727 Mayen

ANMELDUNG UND WEITERE INFOS:
RATHSCHECK.DE



DAS NEUE FLAVENT® PRO
Entwässerung und Lüftung von Flachdächern

www.kloeber.de

KLOEBER

Enke-Impulscamp erneut erfolgreich

Mach' Dein Ding und glaub' an Dich! Begeisterte Auszubildende vergeben Bestnoten

Mehr als 130 Auszubildende des internationalen Dachdecker- und Klempnerhandwerks sowie des Fachhandels reisten am 8. Juni 2018 ins südschlesische Koszycin. Aus sieben Ländern kommend nutzten sie die Chance Kollegen kennenzulernen und unter gleichgesinnten über Beruf und Zukunftsperspektiven zu sprechen. Dazu Hans-Ulrich Kainzinger (Inhaber und Geschäftsführer des Enke-Werks): „Im weitesten Sinne geht es uns beim Impulscamp darum, dem Nachwuchs Perspektiven aufzuzeigen“. Wie schon auf zurückliegenden Veranstaltungen wurden auch auf dem 2. Enke-Impulscamp International in Polen gemischte Teilnehmer-Teams gebildet. Dachdecker aus England oder Tschechien mussten gemeinsam mit deutschen Klempnern, Fachverkäufern aus Polen oder Spenglern aus Österreich unterschiedliche Aufgaben lösen:



Peter Trenkwalders Botschaft lautete: „Mach' Dein Ding und glaub' an Dich!“ Seine Zuhörer waren fasziniert.

Geschicklichkeitsübungen mit Anseilschutz, Konzentrationsübungen beim Bogenschießen oder handfestes beim Bau von Spenglerpfeifen bzw. dem Abdichten mit Flüssigkunststoff zum Beispiel. Die Wettkämpfe förderten nicht nur den Teamgeist sondern vermittelten den Jugendlichen ein gemeinsames Erfolgserlebnis. Darüber hinaus nutzten die Auszubildenden die Mög-

lichkeit, sich bei den Mitarbeitern des E-Teams über unterschiedliche Weiterbildungsmöglichkeiten zu informieren. Wissenswertes zur Industriekletterer-Ausbildung oder zum Teilstudiengang Gebäudehülle wurde dabei ebenso weitergegeben wie Fakten zur Meisterausbildung. Ein besonderer Programmpunkt war der bildgewaltige und inspirierende Vortrag von Spenglermeister, Firmeninhaber und Filmemacher Peter Trenkwald aus Südtirol. Dessen Botschaft lautete: „Mach' Dein Ding und glaub' an Dich!“ Das Impulscamp 2018 war ein voller Erfolg – die Veranstaltungsreihe wird selbstverständlich fortgesetzt. Informationen dazu erteilt das Enke-Werk in Düsseldorf unter: info@enke-werk.de www.enke-werk.de



Starke internationale Teilnehmer-Teams messen ihre Kräfte beim Seilziehen.

Warum macht Enke das?

So denkt Hans-Ulrich Kainzinger über den Nachwuchs Das Klischee vom demotivierten und untalentierten Lehrling teile ich schon lange nicht mehr. In meinen Gesprächen mit jugendlichen Impulscamp-Teilnehmern fällt mir auf, wie neugierig und interessiert diese sind. So werde ich zum Beispiel immer wieder direkt darauf angesprochen, warum Enke Veranstaltungen für Lehrlinge durchführt, obwohl dabei kein Geld verdient werden könne. Allein die Tatsache, dass sich Azubis über wirtschaftliche Zusammenhänge Gedanken machen zeigt doch, wie weit deren Kombinationsgabe ausgeprägt ist. Wenn entsprechende Angebote absolut nicht mit herkömmlichen Geschäftsmodellen übereinstimmen, schlussfolgern viele Auszubildende: Enke macht das, weil der Nachwuchs wichtig ist. Genau darum geht es und das haben die Impulscamp-Teilnehmer nicht nur verstanden sondern größten Teils sogar verinnerlicht!



Enke Geschäftsführer und Inhaber Hans-Ulrich Kainzinger ist ganz nah dran.

– ENKE –



Begeisterte Teilnehmer lassen Enke-Geschäftsführer und Inhaber Hans-Ulrich Kainzinger hochleben.

Fotos © Enke-Werk

Stefan Eder (r.) bedankt sich bei Enke-Geschäftsführer und Inhaber Hans-Ulrich Kainzinger für den symbolischen Arschtritt.



"DANKE FÜR DEN ARSCHTRITT DAMALS!" Haben wir gerne gemacht! Stefan Eder heißt der junge Mann und ist mittlerweile Spenglermeister. Stefan war Gast auf unserem ersten Enke Impulscamp 2014 in Düsseldorf und irgendwie konnten wir Ihnen anscheinend begeistern und für die Zukunft motivieren. Stefan schrieb uns gestern: "Enke Impulscamp sorgt für neue Betriebe 😊 Habe diese Woche meinen Mietvertrag unterschrieben 😊 und suche gerade Maschinen. Step by step 🙌 Habe zu danken für den Arschtritt damals!" Bewerbungen für 2018 unter: <https://www.enke-werk.de/de/unternehmen/impuls-camp.html> #enke #impulscamp2018 #wirmachenmeister



Das Dachfenster.



Clevere Lösungen von Profis für Profis: Roto ist „Smart Home ready“

Dachfenster und Ausstattung per Smart Home steuern?

Mit den Lösungen von Roto ist das kein Problem mehr. Roto hat seine bereits bewährten Sensor- und Steuerungstechniken nun „Smart Home ready“ gemacht. Die Integration von Roto Produkten mit Sensoren, die Feuchtigkeit oder Niederschlag messen, in die Hausautomation ist schon lange möglich. Neu ist jedoch, dass diese Lösungen nun auch „Smart Home ready“ sind.

Mehr Informationen unter www.roto-dachfenster.de



RHEINZINK-MULTI-FORM – Die neue Raute



Material eine Farbbeschichtung auf PVDF-Basis erhält.

Abmessungen der einzelnen Rautentypen

- Spitzrauten
Min. Sichtfläche 302 x 210 mm, 26,74 St./m²
Max. Sichtfläche 685 x 428 mm, 6,26 St./m²
- Quadratrauten
Min. Sichtfläche 200 x 200 mm, 25,00 St./m²
Max. Sichtfläche 530 x 530 mm, 3,56 St./m²
- Rechteckrauten
Breite und Höhe der Sichtfläche min/max: 200/530 mm
- Parallelrauten
Grundlänge der Sichtfläche min/max: 200/430 mm
Höhe der Sichtfläche min/max: 180/370 mm

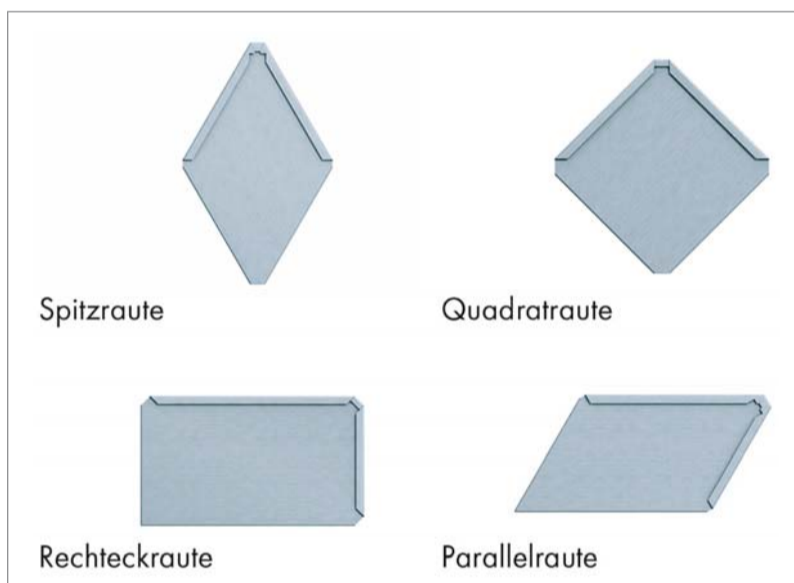
– RHEINZINK –

1001 Möglichkeiten für den Planer – schnell, einfach und variabel für den Fachhandwerker: RHEINZINK-MULTI-FORM, die neue Raute aus dem Hause RHEINZINK.

Das System ermöglicht eine zeitsparende Verlegung, einfache Befestigungsmöglichkeiten und eine flexible Anpassung an geometrisch komplizierte Gebäudeformen und –rundungen, einschließlich Gauben, Kaminköpfen und Giebel. Die Spitz-, Quadrat-, Rechteck- und Parallelrauten bieten Multifunktionalität und damit die Möglichkeit, jede Fassade einfach und nach eigenen Vorstellungen zu gestalten.

Technische Vorteile: Jede der vier Rautengeometrien wird mit einem oder maximal zwei Haften befestigt. Hierzu kann der Haft in der Rückkantung festgeklemmt und so einfach und schnell in der Unterkonstruktion befestigt werden. Weitere Hauptvorteile sind die Lieferung der Starrauten auf Wunsch oder die stufenlos wählbare Möglichkeit der Bestellung von jedem Zwischenmaß.

Die Multiform-Raute ist in zehn verschiedenen Oberflächen erhältlich. Neben den klassischen Varianten walzblank, blaugrau und schiefergrau, ist die Raute auch in den Farben anthrazit, reinweiß, perlgold, moosgrün, nussbraun, blau und ziegelrot verfügbar. Bei den farbigen Oberflächen handelt es sich um unsere artCOLOR-Linie, bei der das



Wolfin Ratgeber in 18. Auflage:

Planungshilfe für Flachdach- und Bauwerksabdichtungen

Der „Wolfin Ratgeber – für die professionelle Planung und Ausführung von Flachdach- und Bauwerksabdichtungen“ – ist im Juni 2018 in der mittlerweile 18. Auflage neu und komplett aktualisiert erschienen. Mit einer Gesamtauflage von inzwischen mehr als 200.000 Exemplaren ist der Ratgeber aus dem Hause Wolfin Bautechnik GmbH eine begehrte Hilfestellung für alle Planer und Fachhandwerker.

Auf dem Stand der Technik

Die technischen Regelwerke unterliegen ständigen Änderungen und Anpassungen an nationale und vor allem europäische Regeln und Normen. Die neue Auflage wurde auf Basis der letzten Regel- und Normenänderungen, wie z. B. die neuen Normen DIN 18531 bis DIN 18535 aktualisiert.

Auszug aus dem Inhaltsverzeichnis

- An die neu und übersichtlicher strukturierten Normen hat sich auch der Ratgeber angepasst. Übersichtlicher, ausführlicher und aktuell: das neue Inhaltsverzeichnis:
- Abdichtung von Dächern sowie Balkonen, Loggien und Laubengängen nach DIN 18531 und Flachdachrichtlinie mit den Stichwörtern Planungsgrundlagen, Gefälle, Entwässerung, Windlasten, Baulicher Brandschutz, Untersicherung, Begrünung, Balkone oder Übergang Steil- zu Flachdach
 - Abdichtung von befahrenen Verkehrsflächen aus Beton
 - Abdichtung von erdberührten Bauteilen (Sockel und Keller)
 - Abdichtung von Innenräumen (Küchen und Nassräume)



Der neue Wolfin Ratgeber Foto: Wolfin

- Abdichtung von Behältern und Becken
- Abdichtung nach Wasserhaltungsgesetz
- Produktübersicht WOLFIN Bautechnik
- Bauphysikalische Grundlagen für Wärme- und Feuchteschutz
- sowie Service

Der Wolfin Ratgeber kann unter www.wolfin.de kostenfrei bestellt werden. Zusätzlich steht dort auch eine digitale Version zur Verfügung. Oder Sie kontaktieren für Ihr Exemplar in Buchform direkt Ihren Fachberater.

Weitere Informationen finden sich auch im Internet unter www.wolfin.de.

– WOLFIN –

EINFACH CLEVER

DÄMMEN.
und natürlich



Die climowool Glaswolle punktet dank formaldehydfreier Bindemittelrezeptur auch in Sachen Umweltfreundlichkeit und Nachhaltigkeit! Erhältlich bei Ihrem Baustoffhändler.

Mehr dazu unter www.climowool.com

Schnell und sicher hoch hinaus

Leiter-Aktion noch bis zum 28. September

Wenn es schnell gehen muss, wenn es eng wird, wenn Sie von Ort zu Ort und auch noch nach oben müssen, dann ist die Teleskopanlegeleiter ZoomMaster® genau die Richtige für Sie. Die Leiter ist platzsparend zu transportieren und zu lagern und lässt sich schnell auf unterschiedliche Höhen ausfahren. Sie ist mit 11 oder 13 Sprossen erhältlich (Länge ausgefahren: 3,46 m bzw. 4,05 m) und ist bis 150 kg belastbar.

Eine breite Traverse bietet sicheren Stand und der integrierte Wandabstandhalter genügend Freiraum zum Arbeiten. Die ZoomMaster® entspricht der DIN EN 131.

Vom noch bis zum 28. September 2018 erhalten Sie die Leiter bei allen teilnehmenden COBA-Fachhändlern zum Aktionspreis. Die Preise erhalten Sie von Ihrem COBA-Fachhändler.

– COBA –



Die Teleskopanlegeleiter ZoomMaster® lässt sich schnell auf die benötigte Höhe ausfahren und platzsparend transportieren.

Fotos: COBA

Dachdeckerverband ist Sonnenschutz-Partner

Erfreulicherweise sinkt insgesamt die Zahl der Arbeitsunfälle und Berufskrankheiten; allerdings gilt dies nicht für weißen Hautkrebs (Plattenepithelkarzinom). Durch UV-Strahlung ausgelöste Hauttumor waren 2017 die am häufigsten angezeigte Berufskrankheit der Beschäftigten am Bau: Rund 2.800 neue Verdachtsfälle meldete die Berufsgenossenschaft der Bauwirtschaft (BG BAU). Dachdecker und Dachdeckerinnen sind durch ihre Arbeit im Freien besonders von den UV-Strahlen betroffen. Der jährliche Wert der Strahlenbelastung liegt für diese Berufsgruppe bei 444 SED (Standard-Erythem-Dosis). Ein SED reicht aus, um beim Hauttyp 1 (helle Haut, rötliches Haar) Sonnenbrand auszulösen. Daher liegt es dem Zentralverband des Deutschen Dachdeckerhandwerks (ZVDH) am Herzen, verstärkt über die Gefahren durch UV-Strahlung aufzuklären und die Präventionsarbeit auszubauen. So hat der ZVDH gemeinsam mit anderen betroffenen Verbänden, der BG BAU sowie der Industriegewerkschaft Bauen-Agrar-Umwelt (IG BAU) eine Sozialpartnereinbarung „Umgang mit UV-Strahlung bei Tätigkeiten im Freien“ getroffen, die seit dem 1. Juli 2018 gilt.

Sonnenschutz muss selbstverständlich werden

Der ZVDH will mit dieser Vereinbarung vor allem innerhalb der Berufsorganisation bei Arbeitgebern und Arbeitnehmern das Bewusstsein für die Thematik schärfen. ZVDH-Hauptgeschäftsführer Ulrich Marx dazu: „Wir stellen leider immer wieder fest, dass die Problematik noch nicht in den Köpfen angekommen ist. Die Schäden durch UV-Strahlung sind enorm und gerade Dachdecker und Dachdeckerinnen gehören zu den besonders gefährdeten Personen. Mit unserer Sonnenschutz-Partnerschaft wollen wir aufklären und ein Bewusstsein schaffen für die oft schädlichen Folgen der UV-Strahlung. Zudem wollen wir eine UV-Schutz-Kultur bei Arbeitnehmern und Arbeitgebern in Gang setzen.

Gerade auch in Zeiten mit deutlich längeren Hitzeperioden ist eine umfassende Aufklärung dringend notwendig. Durch die Partnerschaft haben wir mehr Möglichkeiten, das Thema breit zu streuen. Zudem soll eine gemeinsame Arbeitsgruppe der Beteiligten bei der Umsetzung der Ziele helfen.“



Quelle: Thomas Luicks / BG BAU

– ZVDH –

Berge und Meer

Vermeulen Heitkamm bietet Kunden Action pur

„Lust auf eine kurze Auszeit?“ – Mit diesen Worten wurden Kunden von Vermeulen Heitkamm zu einem echten **Outdoor-Highlight im Ötztal** eingeladen. Anfang Juli hatten sieben Dachdeckermeister aus dem Raum Soest und vom Niederrhein sowie eine Dachdeckermeisterin aus Gladbach die Gelegenheit, ihre Wasserfestigkeit unter Beweis zu stellen. Gemeinsam mit drei Außendienst-Kollegen von Heitkamm bzw. Vermeulen Heitkamm und den Industriepartnern Dörken und Velux ging es zum Rafting und Canyoning nach Tirol.



Mit erfahrenen Guides hatten die Teilnehmer von Freitag bis Sonntag Gelegenheit, wunderschöne Naturerlebnisse zu genießen. Nach einer Rafting-Einsteigertour auf dem Inn am Anreisetag und einem Fünf-Gänge-Menü mit anschließender Fußball-WM-Übertragung am Abend im Hotel startete der Samstag zunächst mit einer Canyoning-Tour. Abseilen durch tosende Wasserfälle, Springen von meterhohen Felsen und rasantes Rutschen durch Felsrinnen – hier zeigte sich, wer Nerven wie Drahtseile hat. Am Nachmittag stand Wildwasserspaß auf dem Programm. Das Rafting auf der Ötztaler Ache bei bestem

Wasserstand – im Internet von Profis übrigens als Extremtour bewertet – sorgte für jede Menge Adrenalin. Besonders zu erwähnen ist hier die sogenannte Constructa, genannt nach der Waschmaschine. Dies ist eine Wasserwalze, die für ordentlich Schwung sorgt und bei der man große Mühe hatte im Boot zu bleiben. Wer am Sonntag noch Mut und Lust hatte, konnte vor der Heimreise an einer weiteren Canyoning-Tour für Fortgeschrittene teilnehmen.



Doch nicht nur in den Bergen kann man mit Vermeulen Heitkamm einiges erleben! Kunden, die lieber am Meer sind, konnten an einem zweitägigen **Segeltörn auf dem IJsselmeer** teilnehmen – unterstützt von den Industriepartnern Laumans und Roto. Acht Dachdecker starteten Ende Juni gemeinsam mit zwei Außendienstkollegen von Vermeulen Heitkamm und jeweils einem Vertreter der beiden Sponsoren nach Enkhuizen in Holland. Der fast vollständig vom Wasser umgebene Ort ist ein Eldorado für Wassersportler und bietet mit unzähligen Sportbooten, Kreuzern und historischen Segelschiffen ein beeindruckendes Bild. Gesegelt wurde auf der La Bohème, einem 1876 gebauten Stevenaak mit 28 Metern Länge. Die Segelfläche von 310 Quadratmetern forderte ständige Aufmerksamkeit – hier war Teamgeist gefordert. Zwischendurch konnte jeder, der mochte, auch einmal als Skipper das Steuer übernehmen. Bei idealem Segelwetter, ordentlich Wind und angenehmer, komfortabler Atmosphäre an Bord genossen alle dieses Abenteuer in vollen Zügen.



Fotos: Vermeulen Heitkamm



– VERMEULEN HEITKAMM –





Temperatur ok



Luft ok



Feuchtigkeit ok



Kontrolle von überall auch per APP



VELUX ACTIVE – Intelligente Sensorsteuerung

Automatisch ein perfektes Innenraumklima mit optimaler Luftqualität

- Die intelligente Sensorsteuerung überwacht Raumluftwerte wie Temperatur, Luftfeuchtigkeit und CO₂-Gehalt und öffnet und schließt alle VELUX INTEGRA® Produkte automatisch
- Proaktiver Hitzeschutz auf Basis externer Wetterdaten
- Bequeme Bedienung mit kostenloser VELUX ACTIVE App

www.velux.de/active





Blick in den neuen SÜDMETALL-Fachmarkt in Moosfeld, der Anfang Juli eröffnet wurde.

Neueröffnung des Fachmarktes bei SÜDMETALL

Die Firma SÜDMETALL hat ihren Fachmarkt in der Niederlassung Moosfeld nach dreimonatigem Umbau Anfang Juli neu eröffnet. Die ganze Woche gab es besonders attraktive Angebote und kostenlose Brotzeit für die Kunden.

Die Firmen ITW/Paslode, Prefa, Zambelli, Reißkraft und Enke stellten zur Einweihung ihre kompetenten Außendienstler zur Verfügung, die den SÜDMETALL-Kunden mit Rat und Tat zur Seite standen. Zudem stellten die Firmen ihre Neuheiten und Innovationen vor, was von den Handwerkern sehr gerne angenommen wurde.

Der neu umgebaute Fachmarkt wurde durch frische Farben und neue Ausstellungs-wände hell und freundlich gestaltet. Die alten Holzwände, die das Tageslicht sehr einschränkten, wurden entfernt und der Raum lichtdurchflutet und offen gestaltet. Ein neuer Boden kam hinzu: Er lässt den Fachmarkt in himmelblau erstrahlen und bildet einen schönen Kontrast.



Das Highlight des Fachmarktes sind die neuen Verkaufsregale, die dem Spengler und Dachdecker neben den Werkzeug- und Maschinenwänden alles anbieten, was einem guten Handwerker das Leben erleichtert und die breite Produktpalette von SÜDMETALL präsentiert.

Der Erfolg zeigt sich bereits bei den Abholern, die sichtlich von der Erneuerung begeistert sind.

– SÜDMETALL –



Koramic App

Die Handwerker App für Dachprofis

- ✓ Einfach
- ✓ Praktisch
- ✓ Schnell
- ✓ Gratis

JETZT DOWNLOADEN!



 Download on the **App Store**

 **GET IT ON Google Play**

Wienerberger



Bleche. Kleincoils. Spaltbänder. Folien.
Aluminium. Edelstahl. Stahl.
blank / stucco / eloxiert / lackiert / foliert

METALLE.
NACH MASS.
IN FORM UND FARBE.
PRÄZISE.
SCHNELL.
ZUVERLÄSSIG.

häuselmann metall
Einer für alle Metalle

Handel und Anarbeitung.
Setzen Sie auf einen starken Partner.

Mannheim • Augsburg • Kreuztal
Hemmoor • Bergisch-Gladbach
www.hauselmann.de

bremer dachbaustoffe gmbh feiert 10-jähriges Jubiläum



Bilder: bremer dachbaustoffe gmbh

Anlässlich ihres 10-jährigen Jubiläums am 1. Januar 2018 veröffentlichte die bremer dachbaustoffe gmbh im Juni eine Sonderseite im Weser-Kurier. Hier stellte sich das Unternehmen in einem Firmenportrait vor und dankte seinen Kunden. Verschiedene Lieferanten gratulierten mit einer Glückwunsch-Anzeige. Prokurist Rainer Schmidt erhielt die Sonderseite als gerahmtes Bild für sein Büro, worüber er sich sichtlich freute.

Anlässlich des Jubiläums hatte Rainer Schmidt seine Kunden

und Lieferanten als Dankeschön für das Vertrauen und die gute Zusammenarbeit der letzten Jahre zu einem kleinen Grillfest eingeladen. Es war ein heißer Tag, was der guten Stimmung jedoch keinen Abbruch tat. Die Gäste genossen Currywurst und kühles Alster.

Die COBA schließt sich den zahlreichen Glückwünschen gerne an und wünscht auch für die Zukunft allzeit gute Geschäfte!

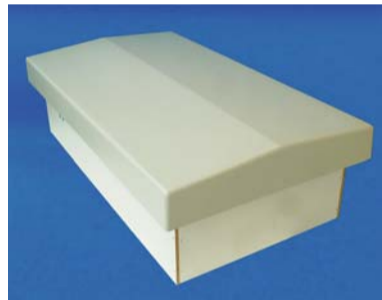
– BREMER DACHBAUSTOFFE –

FlachdachAusstieg – Wellhöfer bietet Aufmaß-Service

Leicht, komfortabel, hinterlüftet – das sind die Vorteile des FlachdachAusstiegs. Bis zum 31.10.2018 bietet Wellhöfer noch mehr und übernimmt das Aufmaß! Fragen Sie Ihren COBA-Fachhändler nach dem Aufmaß-Gutschein und nutzen Sie diesen Service.

Gut kombiniert

Der FlachdachAusstieg kann mit sämtlichen Wellhöfer-Bodentreppen (StahlBlau, GutHolz, Liliput) kombiniert werden. Alle WärmeSchutz- und FeuerSchutz-Varianten und Größen von 90x90 cm bis 140x80 cm oder 160x70 cm sind erhältlich.



FlachdachAusstieg Bilder: Wellhöfer

GUTSCHEIN für Gratis Aufmaß FlachdachAusstieg:

Objekt Anschrift:

Name _____

Strasse _____

PLZ/Ort _____

Tel./Fax _____

Bezug über Fachhandel!



Informationsportal: www.bodentreppen.de
Produktkonfigurator / MassBox: www.massbox.de

wellhöfer
TREPPEN AUS WÜRZBURG

Leichter Einbau

Futterkasten, FlachdachAusstieg und Treppe werden nacheinander eingebaut. Durch das geringe Gewicht der getrennten Bestandteile fällt der Einbau leicht und ist ohne Kran möglich.

Integrierte Hinterlüftung

Der obere Deckel schützt vor Wind und Wetter, der untere Deckel garantiert luftdichte Dämmung. Die integrierte Hinterlüftung sorgt für den wichtigen Luftaustausch im Aufbau und verhindert Staunässe. Zur Minimierung der Wärmebrücken am Dachausstieg wird die Kombination mit WärmeSchutz WSPH empfohlen.

Komfortable Einhandbedienung

Das leichte GFK-Satteldach ist selbstöffnend durch Gasdruckfedern. Die beidseitige Verriegelung ist für ein Profilzylinder-Schloss vorbereitet. Das Ein- und Aussteigen erleichtert eine serienmäßige Zusatzstufe. Auf Gehrung und umlaufend oben am Rahmen sorgt das Wetterschutzprofil aus Aluminium für den sauberen Abschluss.

Alle Informationen, Einbauvideos, Ausschreibungstexte und der Produktkonfigurator (MassBox) unter www.wellhoefer.de.

– WELLHÖFER –

**Innovationen,
die Geschichte schreiben**



Die Originale kommen von uns

- Hochleistungs-Mineralwolle ULTIMATE, Schmelzpunkt > 1.000 °C
- Feuchtesichere Klimamembran Vario® Xtra
- Hochdämmender Glaswolle-Klemmfalz 032

ISOVER setzt Maßstäbe – durch innovative Dämmstoffe und Systemprodukte. Und dies seit der Gründung im September 1878 durch Dr. Carl Grünzweig und Paul W. Hartmann.

Wir bedanken uns bei unseren Kunden für die langjährige Treue.

140
Jahre
So wird gedämmt

ISOVER
SAINT-GOBAIN

Orange ist sympathisch!



COBA-DACH-EXPRESS

Redaktions- und Anzeigenschluss für Ausgabe 180

19.10.2018

Erscheinungstermin:

20.11.2018

IMPRESSUM

Herausgeber:
COBA-Baustoffgesellschaft für Dach+Wand GmbH & Co. KG
Kiebitzheide 44 · D-49084 Osnabrück
Telefon 0541 505130
Telefax 0541 505139
www.coba-osnabrueck.de

Alle Rechte vorbehalten.
Nachdruck – auch auszugsweise – nur mit ausdrücklicher Genehmigung des Herausgebers.

Die mit Firmennamen bzw. Initialen gekennzeichneten Veröffentlichungen geben die Auffassung der Autoren und nicht unbedingt die Meinung der Redaktion wieder.

Medientechnik
Köster + Gloger GmbH
Averdiekstraße 28 · 49078 Osnabrück
Telefon 0541 50010 · Telefax 0541 500111
info@koester-gloger.de · www.koester-gloger.de

Druck
Rasch Druckerei und Verlag GmbH & Co. KG
Lindenstraße 47 · 49565 Bramsche
Tel. 05461 8140 · Fax 05461 814155
info@raschdruck.de · www.raschdruck.de

32. Internationales Dachdeckerturnier des Zentralverbandes

Das 32. Internationale Dachdeckerturnier des Zentralverbandes fand am 08.06.2018 im Golfclub Rheine-Mesum statt.

Nach Zahlung des Startgeldes und Empfang der zahlreichen Tee-Präsente unserer großzügigen Sponsoren gingen die ersten 2,5 Stunden bei trockenem Wetter sehr gut über die Bühne. Der Rest des Turnieres musste bei Dauerregen überstanden werden.

Die Platzverhältnisse im Golfclub Rheine-Mesum waren in einem sehr guten Zustand. Daher konnten trotz Regen gute bis sehr gute Ergebnisse erzielt werden.

Die Abendveranstaltung konnte dann wieder bei gutem Wetter auf der Clubterrasse mit Siegerehrung stattfinden.

Den Brutto-Wanderpokal der Herren hat in diesem Jahr DDM Josef Riemel mit 24 Bruttopunkten nach Stechen vor Norbert Mischke, ebenfalls 24 Bruttopunkte, gewonnen. Den Nettowanderpokal des ZVDH der Herren gewann mit 36 Nettopunkten DDM Armin Fichte. Die Damen-Netto-Wanderpokalwertung hat Angelika Hosbach mit 27 Nettopunkten gewonnen. Den Senioren-Wanderpokal erhielt mit sagenhaften 43 Netto-Punkten DDM Wolfgang Pesch.

Die Firma Roto-Dachfenster lobte eine Sonderwertung aus, in der man ein auf ca. 175 m aufgestelltes Rotofenster mit dem ersten Schlag erreichen musste.

Dies gelang Irmtraud Schmöe mit 5,08 m und Norbert Mischke mit 6,18 m ausgesprochen präzise.

Weitere 16 Spielerinnen und Spieler konnten in ihren Klassen oder beiden Sonderwertungen wunderschöne Preise entgegennehmen.

Glückwunsch an alle Sieger!!

Ein großes Dankeschön geht, wie in jedem Jahr, an alle Sponsoren, die mit ihrer tollen Unterstützung ein sehr geschmackvolles Grillbuffet bereit gestellt hatten. Dieses sind die Firmen IVT, Enke, Roto, Alwitra, Trifelix und Velux.

Auf ein Wiedersehen beim 33. Internationalen Dachdecker-Golfturnier am 28.06.2019 in NRW freuen sich jetzt schon alle Teilnehmer, Sponsoren und Veranstalter.

– DDM MISCHKE–

Internet-Wegweiser

PIXX
Taubenabwehrspikes
Taubenabwehrnetze
www.aks-schulz.de
info@aks-schulz.de

allform
www.allform-bautechnik.de
info@allform-bautechnik.de

A.S.SAT
SOLID MOUNTING UNITS
www.assat.de · E-Mail: info@assat.de

BACHL
www.bachl.de
E-Mail: deching@bachl.de

BAUDER
macht Dächer sicher.
www.bauder.de
E-Mail: info@bauder.de

BECO
BERMÜLLER
www.beco-bermueller.de
E-Mail: info@beco-bermueller.de

Benders
www.benders.se
E-Mail: info.de@benders.se

biermann+heuer
www.biermannundheuer.de
E-Mail: info@biermannundheuer.de

Böcker
www.boecker.de · info@boecker.de

Bostik
smart adhesives
www.bostik.de · info.germany@bostik.com

CREATON
www.creaton.de · E-Mail: vertrieb@creaton.de

DÖRKEN
www.doerken.de/de
E-Mail: bvf@doerken.de

DS Stalprofil
www.ds-staalprofil.de · info@ds-stahl.de

elZinc
Zink für Dach, Fassade und Dachentwässerung
www.elzinc.de · E-Mail: elzinc@aslazinc.com

EMDATEC
www.emdatec.de
E-Mail: info@emdatec.de
Partner des Handels

Enke
www.enke-werk.de
E-Mail: info@enke-werk.de
Produziert Qualität seit 1924

Eurotec Der Spezialist für Befestigungstechnik
www.eurotec.team | info@eurotec.team

SYSTEME FÜR DACH UND FASSADE
www.flender-flux.de
E-Mail: info@flender-flux.de
FLENDER FLUX

Sturmklammern, Firstklammern, Fassadenklammern.
www.fos.de info@fos.de
FOS

GRÖMO
www.groemo.de
info@groemo.de
ZEIGT DEM REGEN, WO ES LANGGHT!

GRÜN · Sicherheitstechnik · Dachdeckergeräte
www.gruen-gmbh.de
info@gruen-gmbh.de

Grumbach Dachgullys und mehr
www.grumbach.net · grumbach@grumbach.net

häuselmann metall
www.hauelemann.de
info@hauelemann.de

HEUEL
www.heuel.de E-Mail: info@heuel.de

IAP-Eckstein GmbH
Innovative Ausbau Produkte
Alu + PE-Dampfsperffolien Dicht- und Klebesysteme
www.iap-eckstein.de
info@iap-eckstein.de

IKO
www.iko.de
Die Schindel Experten

IsoBouw
www.isobouw.de · E-Mail: info@isobouw.de

ivt
www.ivt.de
E-Mail: info@ivt.de
EINFACH GUT!

Jacobi walther
www.dachziegel.de · vertrieb@jacobi-tonwerke.de

Kettinger
Vliesvertrieb GmbH
www.kettinger.de · E-Mail: info@kettinger.de

KLÖBER
www.kloeber.de · E-Mail: info@kloeber.de

LAUMANS
PREMIUM DACHZIEGEL SEIT 1896
www.laumanns.de · E-Mail: info@laumanns.de

LINZMEIER
Dämmen mit System
www.linzmeier.de · E-Mail: info@linzmeier.de

LORO-X Dachentwässerungssysteme
LORO
www.lorox.de
infocenter@lorowerk.de

MAAS PROFILE
www.maasprofile.de · E-Mail: info@maasprofile.de

DACHKERAMIK
MEYER-HOLSEN
www.meyer-holsen.de · info@meyer-holsen.de

MOGAT
Dachsysteme || Bauwerksabdichtungen
www.mogat-werke.de · E-Mail: info@mogat-werke.de

M·SOFT
www.msoft.de · vertrieb@msoft.de

Dächer, die's drauf haben
NELSKAMP
www.nelskamp.de · E-Mail: vertrieb@nelskamp.de

NSC
www.nsc-gmbh.com
E-Mail: nsc@nsc-gmbh.com

OPTIGRÜN
DIE DACHBEGRÜNER
www.optigruen.de · info@optigruen.de

PAROC
www.paroc.de · E-Mail: info@paroc.de

Paslode
www.itw-paslode.de

PERKEO
www.perkeo-werk.de · perkeo@perkeo-werk.de

POHL
DWS
Securant
Mit SICHERHEIT das ORIGINAL!
POHLs stärkste Marke
www.wi-sind-securant.com

RAKU
www.raku.de
E-Mail: service@raku.de

ROCKWOOL
www.rockwool.de · info@rockwool.de

Semmler GmbH
Dehnungselemente
www.semmler.com
E-Mail: info@semmler.com

SIEVERT
Swedish design and quality since 1882.
www.sievert-gasgeraete.de · info@sievert-gasgeraete.de

sita
leicht entwässern.
www.sita-bauelemente.de
info@sita-bauelemente.de

www.spax.com
info@spax.com
SPAX

www.ursa.de
info@ursa.de
Für die Zukunft gut gedämmt
URSA

VELUX
www.VELUX.de
E-Mail: handel@VELUX.com

VMZINC
www.vinzinc.de · E-Mail: info@vmzinc.de

zambelli
Dachentwässerung RIB-ROOF Metalldachsysteme
www.zambelli.com
fertigung@zambelli.de