

DACH Express

*Daten
Fakten
Informationen*

Mai 2015

162

Setzen Sie den Fokus auf Dach- und Fassadensanierung

Nach wie vor besteht in Deutschland ein großer Sanierungsbedarf bei Ein- und Mehrfamilienhäusern. Jedoch lässt sich in letzter Zeit vermehrt beobachten, dass sich Hausbesitzer dabei eher auf die „schönen Dinge“ wie zum Beispiel ein neues, altersgerechtes Bad, eine trendige Designer-Küche oder einen schick angelegten Garten konzentrieren. Das Dach scheint aktuell bei vielen etwas in den Hintergrund zu treten.

Solange es noch dicht und die Wärmedämmung einigermaßen akzeptabel ist, schaut der Hausbesitzer lieber nach unten, also auf die Dinge, wo er einen direkten Nutzen sieht und dadurch mehr Lebensqualität gewinnt.

Doch gerade der Sanierungsmarkt für Dach und Fassade ist für unsere Branche ein wichtiges Standbein. Alleine vom Neubau können auf Dauer die wenigsten Handwerksbetriebe leben, zumal der Trend hier eher in Richtung Mehrfamilienhaus geht und damit zu nur einem Dach für mehrere Wohneinheiten. Das Thema Dach- und Fassadensanierung muss also wieder mehr in den Fokus der Hausbesitzer gelangen.

Wie kann das gelingen? Hier sind wir alle gefragt: vom Hersteller über den Fachhandel bis zum Verarbeiter. Wir müssen gemeinsam für mehr Nachfrage sorgen. Zum Beispiel mit endverbraucherorientiertem Informa-

tionsmaterial, der Präsenz auf regionalen Messen oder konkreten Werbemaßnahmen vor Ort. Nutzen Sie unbedingt die zahlreichen Angebote der Hersteller. Hier gibt es in gedruckter Form und im Internet viele gute und hilfreiche Ratgeber, mit denen Sie Hausbesitzern eine Dach- oder Fassadensanierung „schmackhaft“ machen können. Denn ein optisch schönes Dach mit modernen Fenstern, einer guten Wärmedämmung oder zusätzlichem Wohnraum trägt zur Lebensqualität der Bewohner bei.

Auch der Zentralverband stellt seinen Mitgliedern mit der Aktion DACH hervorragende Ideen und Werbemittel zur Verfügung. Übrigens unterstützt die COBA die Aktion Dach bereits seit drei Jahren und trägt so dazu bei, dass Handwerker professionelle Marketingunterstützung für ihre Werbung vor Ort erhalten.

In dieser Ausgabe finden Sie wertvolle Anregungen für Ihr Geschäft. Dazu zählen Produkte, die Ihnen neue Umsatzchancen bieten oder den Arbeitsalltag erleichtern. Weiterhin lesen Sie über Planungs- und Beratungshilfen. Auch das Thema Sicherheit ist ein Schwerpunkt in verschiedenen Beiträgen.

Ihre COBA-Fachhändler



Vorgestellt

Sommerurlaub unterm Reetdach – dank der Dachdeckerei Wolf u. Ohls GmbH



Mit dem Motto: „Immer von einer fachlichen Beratung ausgehend, gefolgt von einer qualitativen Handwerksleistung“, hat sich die Dachdeckerei Wolf u. Ohls GmbH aus Oldenswort in Schleswig-Holstein nicht nur einen Namen in der deutschen Dachbranche gemacht, sondern auch über die Landesgrenzen hinaus. Das Innungsmitglied ist ein gefragter Spezialist für Hartdach, Reetdach und Bauklempnerei und wird vom COBA-Gesellschafter Dammers beliefert.

Vornehmlich auf Eiderstedt, den nordfriesischen Inseln und Halligen sowie ganz Schleswig-Holstein und Dänemark ist die Firma Wolf & Ohls tagtäglich für die Kunden im Einsatz. Mit seinen 13 Mitarbeitern betreut der Betrieb zu rund 80 Prozent private Haushalte, die die Handwerkskunst von Hauke Wolf und seinem Team zu schätzen wissen. Die verbleibenden 20 Prozent verteilen sich auf öffentliche Einrichtungen sowie Architektenaufträge.

Seit 33 Jahren verbindet Wolf u. Ohls mit dem Handwerk des Dachdeckens altes Wissen, Geschichte und Tradition mit neuer Kreativität und zeitgemäßer Professionalität. Dabei erweitert das Team seine Erfahrungen mit den unterschiedlichen Materialien und den oft speziellen Verarbeitungstechniken ständig. So werden die Männer täglich neu motiviert, für ihre Kunden auf's Dach zu steigen und ihr gesamtes Können mit in die Projekte einfließen zu lassen. Das Team von Wolf u. Ohls ist sich einig: „Zufriedene Kunden sind für uns wie das Salz in der Suppe, und nur so macht der Beruf Spaß und Freude“. Besonders wenn das für die Region typische Reet verwendet wird, sind erstklassige, geprüfte Qualität und die fachgerechte Handhabung mit dem Material die Garantie für die professionelle Arbeit. So wird die Dachdeckerei auch immer wieder von zufriedenen Kunden weiterempfohlen.

Ein solch zufriedener Kunde ist zum Beispiel die Eigentümergesellschaft WEG-Atrium, für die die Oldenworter Dachdeckerei ab 2013 an drei Dachneueindeckungen ausführte. Bei diesem Projekt handelt es sich um drei Häuser einer Ferienanlage im Atrium-Stil in St. Peter-Ording.



Die Firma Hauke Wolf wurde 1982 vom gleichnamigen Firmenchef gegründet. Im Juni 2001 kam es zur Zusammenlegung mit der Firma Ohls, die es seit 1922 in der dritten Generation gibt. Seit Juli 2010 bietet die Oldenworter Dachdeckerei die ganze Palette für Hartdächer in bewährter Experten-Qualität an. Sohn Torben Wolf erhielt 2011 seinen Meisterbrief für Dachdeckerei und Bauklempnerei und bekam sogar die Auszeichnung Landesbester 2011. Nun können alle Leistungen aus einer Hand offeriert werden, was für den Kunden eine noch wirtschaftlichere und zügigere Durchführung der Baumaßnahme bedeutet.

Nachdem im Frühjahr 2013 alle Planungen abgeschlossen waren, konnte im Dezember 2013 mit den Dachdeckerarbeiten begonnen werden. Pro Anlage dauerten die Arbeiten zirka 11 Wochen. Insgesamt wurden 780 Quadratmeter Hartdach und 3.120 Quadratmeter Reetdach neu eingedeckt. Als besondere Herausforderung galt es für das Team der Wolf u. Ohls GmbH, zuerst das innenliegende Hartdach einzudecken, und erst dann konnten die Reetdächerarbeiten beginnen. Dabei wurden 9.360 Ziegel vom Typ Rubin V11 von Braas angebracht. Weiterhin wurden stolze 31.200 Bund hochwertiges Reet verarbeitet – das sind in etwa 156 Tonnen. Geliefert wurden die Materialien von der Isolierung über die Dachlattung bis hin zum Reet und den Ziegeln von der Niederlassung der Rolf Dammers oHG in Wesseln/Heide. Die Zusammenarbeit funktionierte reibungslos. Und auch die Arbeitsatmosphäre mit allen Beteiligten war sehr gut, sodass alle Arbeiten fachgerecht ausgeführt werden konnten. Der eine oder andere norddeutsche Sturm sorgte zwischenzeitlich für unfreiwillige Verzögerung. Das Team von Wolf u. Ohls musste in dieser Zeit etliche Sturmschäden anderer Freien- und Privathäuser beseitigen. Im März 2015 wurde die dritte Anlage fertiggestellt und die Gäste in St. Peter-Ording konnten sich über die neuen Reetdach-Ferienhäuser Gröde, Hooge und Oland freuen, die in traditioneller Art gedeckt sind und damit ihren typischen, norddeutschen Charme ausstrahlen.

Ein Sommerurlaub unterm Reetdach – viele Feriengäste der Region freuen sich jedes Jahr wieder darauf. Da ist es wichtig, bei Pflege und Erneuerung der Dächer professionelle Dachdecker zu beauftragen, die von Profis beliefert werden.

Warum Dachlatten mit CE-Kennzeichen?

Seit dem 01.06.2013 müssen auf Grund der neue eingeführten Europäischen Bauproduktenverordnung alle dauerhaft mit dem Bauwerk verbundenen Produkte mit einem CE-Kennzeichen versehen werden. Bedingt durch Übergangsfristen und unvollständige DIN-Normen war es bis zum 01.01.2015 nicht möglich, eine S10-sortierte Dachlatte mit dem neuen CE-Kennzeichen zu versehen. Paragraf 17 der deutschen Musterbauordnung jedoch verpflichtet zum Einbau CE-gekennzeichneter Materialien.

Fortsetzung Seite 2



Neuer Ratgeber rund ums Dach für Bauherren und Renovierer

Das neue Dach – eine Entscheidung fürs Leben

Ein Dachboden ist Gold wert. Wenn die Kinder heranwachsen und ein eigenes Zimmer für sich beanspruchen. Wenn die neu-erlangte berufliche Selbstständigkeit nach einem Büroraum verlangt. Oder wenn das neue Hobby mehr Raum zur Entfaltung benötigt. Genau dann ist es an der Zeit, intensiv über Sanierung und Dämmung des obersten Stockwerks nachzudenken.

Doch wie lässt sich ein solches Projekt konkret bewerkstelligen? Welche gesetzlichen Bestimmungen müssen berücksichtigt werden? Gibt es staatliche Fördermittel? Sehr wichtige Fragen, die verdeutlichen, dass eine Dachsanierung wesentlich mehr ist als eine Erweiterung von Raum – nämlich eine Entscheidung fürs Leben.

Paul Bauder GmbH & Co. KG aus Stuttgart aus. Schon seit über 150 Jahren entwickelt das Familienunternehmen effiziente Lösungen für Flach- und Steildächer. Jüngstes Beispiel für die punktgenaue Beratung von Bauherren ist die Broschüre „Mein Ratgeber rund ums Dach“. Auf 54 Seiten beantwortet Dämmspezialist Bauder alle zentralen Fragen zur Wärmedämmung – von den gesetzlichen Vorschriften über die Energieeffizienz bis zu verschiedenen Dämmverfahren, -materialien und -systemen für Alt- und Neubau. Ebenfalls zahlreiche Informationen zu den Themen „Gesundes Wohnen“, „Nachhaltiges Dämmen“ und „Cleveres Finanzieren“, vieles Interessantes zum Dachausbau und natürlich alles über den Hochleistungsdämmstoff BauderPIR für mehr Lebensqualität und spürbares Wohlbefinden unterm Dach.

„Wir wissen, dass Wärmedämmung des Daches ein sehr komplexes Thema ist. Die Broschüre gibt unseren Kunden einen transparenten Überblick über die effektivsten Lösungen zur Erreichung ihrer energetischen Ziele“, erklärt Ekkehard Fritz, Fachbereichsleiter Steildach. Der Ratgeber kann kostenlos per E-Mail unter stuttgart@bauder.de angefordert werden. Alternativ findet sich die Online-Version unter www.ratgeberdach.de.

– BAUDER –

Angesichts kontinuierlich steigender Energiepreise hat die Vermeidung von Wärmeverlusten im Haus höchstes Gebot. Es ist das Dach, das im Vergleich zu allen anderen Gebäudeteilen die größte Fläche einnimmt. Und bis zu 30 Prozent der Heizenergie können „da oben“ verloren gehen. Ein sehr effektiver Weg Heizkosten einzusparen, ist deshalb die Wärmedämmung des Dachs. Denkt man nun noch darüber nach, dass heute getroffene Entscheidungen 30 bis 40 Jahre direkten Einfluss auf den Energiehaushalt nehmen, wird deutlich, dass einiges davon abhängt, die zum Objekt passenden Maßnahmen einzuleiten. Gute Beratung für alle Fragen rund ums Dach zeichnet die



Fortsetzung von Seite 1



Um diese Lücke zu schließen haben sich namenhafte Sägewerke in Deutschland entschlossen, ein Prüfgutachten bei der Holzforschung München (TUM) in Auftrag zu geben. In diesem Prüfgutachten wurden unter anderem die Werte der charakteristischen Festigkeit der flachkantbiegebeanspruchten Dachlatte nach DIN EN 14081-1 nachgewiesen. Aus diesen Gründen ist eine CE-Kennzeichnung von trocken sortierten S10-Dachlatten seit dem 01.01.2015 für Deutschland möglich und damit verpflichtend. Das heißt, alle seitdem 01.01.2015 produzierten Dachlatten müssen mit einer CE-Kennzeichnung am Bund sowie den dazugehörigen Begleitpapieren ausgeliefert werden. Das



gilt für Dachlatten aus Fichte oder Tanne aus Deutschland. Das früher verwendete Ü-Zeichen ist nicht

mehr in Gebrauch. Des Weiteren müssen die Hersteller auf ihrer Internetpräsentation die Produktleistungserklärungen zur Verfügung stellen.

Auf der Internetseite der Firma Egger www.egger.de finden Sie viele weitere Informationen zum Thema Schnittholz. Oder scannen Sie einfach diesen QR-Code:



Literatur zum Thema CE-Kennzeichnung finden Sie unter anderem hier:

- DIN EN 14081-1: Holzbauwerke – Nach Festigkeit sortiertes Bauholz für tragende Zwecke mit rechteckigem Querschnitt
- DIN 4074-1: Sortierung von Holz nach Tragfähigkeit
- DIN EN 1995-1-1 Eurocode 5: Bemessung von Konstruktion von Holzbauten

– EGGER –



Die MEYER-HOLSEN APP mit den technischen Daten zu allen Produkten.

Jetzt direkt downloaden:



Dachkeramik Meyer-Holsen GmbH
Tonstraße 78 · 32609 Hüllhorst
Telefon +49 (0) 5744 940-0
www.meyer-holsen.de



Hausbesitzer benötigen mehr Beratung

Umfrage zeigt: Mehr als zwei Drittel der Eigenheimbesitzer lassen ihr Dach nicht regelmäßig auf Schäden überprüfen

Die Mehrheit der deutschen Eigenheimbesitzer (84 Prozent) kennt ihre Verkehrssicherungspflicht: Weder von ihrem Grundstück noch von dem darauf stehenden Haus darf eine Gefahr für Dritte ausgehen. Laut einer aktuellen, repräsentativen forsa-Umfrage im Auftrag des Dachsystemanbieters Braas lassen jedoch 71 Prozent der befragten Hauseigentümer ihr Dach nicht regelmäßig auf Schäden überprüfen.* Die daraus entstehenden Folgeschäden sind vielen nicht bewusst.

Eine aktuelle Braas-Umfrage unter Deutschlands Eigenheimbesitzern zeigt, dass gerade beim Dachcheck großer Informationsbedarf besteht. Nur ein Viertel der befragten Haushalte lässt sein Dach regelmäßig von einem Fachmann unter die Lupe nehmen. Häufig sind den Eigenheimbesitzern die Vorzüge eines Dachchecks nicht bekannt. Im Gespräch sollten Verarbeiter ihre Kunden deshalb darauf aufmerksam machen, dass sie Dach und Aufbauten nach schweren Stürmen überprüfen lassen sollten. Denn

Eigenheimbesitzern ist oft nicht bewusst, dass ein Dach mit unentdeckten Schäden im Herbst und im Winter aufgrund extremer Wetterverhältnisse zur Gefahrenquelle werden kann.

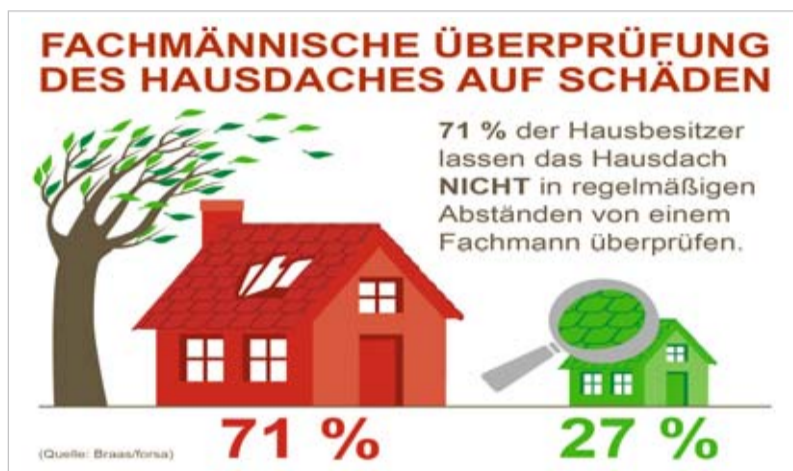
Die Mehrheit der befragten Haushalte (79 Prozent) gab außerdem an, das Dach in den vergangenen fünf Jahren weder erneuert noch ausgebessert zu haben. Deswegen sollten Verarbeiter ihre Kunden darauf hinweisen, dass eine turnusmäßige Dachwartung auch ohne akute Unwetterfälle ratsam ist. Vielen Eigenheimbesitzern ist nämlich nicht klar, welche Vorteile ein regelmäßiger Check mit sich bringt. Im Beratungsgespräch sollte deswegen erläutert werden, dass bei der Wartung alle Dachkomponenten auf ihre Funktionstüchtigkeit überprüft und kleine Mängel direkt vor Ort behoben werden können. Denn was viele Hauseigentümer unterschätzen: Schon minimale Schäden an der Dacheindeckung können hohe Folgekosten verursachen. Es lohnt sich also, zu erklären, dass Feuchtigkeit im Dachinneren zu Schimmelbildung oder Schäden an der Konstruktion führt. „Für die Kunden zudem gut zu wissen: Durch die Beauftragung eines Fachmanns können sie im Zweifelsfall nach-

weisen, dass sie ihre Pflichten, wie zum Beispiel die Verkehrssicherungspflicht, ernst nehmen“, erklärt Alexander Flebbe, Experte für Dachsysteme bei Braas. Anschauliche Erklärungen und verständliche Argumente sind die beste Grundlage für ein gelungenes Beratungsgespräch. So fühlt sich der Hausherr beim Dachexperten seiner Wahl gut aufgehoben und der Verarbeiter kann die Nachfrage in Bezug auf den Dachcheck steigern.

Fragen Eigenheimbesitzer darüber hinaus nach einer wind- und wetterfesten Ausstattung für ihr Dach, unterstützt Braas Dachhandwerker mit ausgereiften Produktlösungen und Services. Insbesondere Dachsysteme wie der neue Braas Clip zur Sturmsicherung bieten auch bei starken Sturmböen zuverlässige Sicherheit. Hilfe bei der Planung und Verarbeitung gibt es vom Systemanbieter in Form eines kostenfreien Onlinetools zur Windsogberechnung.

*forsa hat im Zeitraum vom 6. bis 13. Oktober 2014 eine repräsentative Umfrage unter deutschen Eigenheimbesitzern ab 18 Jahren durchgeführt.

– BRAAS –



Mehr als zwei Drittel der Hausbesitzer lassen ihr Dach nicht regelmäßig von einem Dachprofi unter die Lupe nehmen und riskieren so hohe Folgekosten durch kleine Schäden.

Foto: Braas



Darum TJEP...

- ▶ Nagelgeräte für die Profis
- ▶ Grosse Auswahl an Nägeln und Gas
- ▶ Zertifiziert
- ▶ Hohe Qualität
- ▶ Seit 1964
- ▶ Preiswert
- ▶ Professionelle Beratung



www.tjep.de

KYOCERA

KYOCERA UNIMERCO
Fastening GmbH
Fritz-Müller-Straße 27
D-73730 Esslingen
Tel. +49 (0)711 34238 732
Fax +49 (0)711 34238 725
tjep@unimerco.com

Noch bis zum 29. Mai

Unsere Aktion „Hier gibt's mehr!“

Von unserer Aktion „Hier gibt's mehr!“ können Sie noch bis zum 29. Mai 2015 profitieren. Wir bieten Ihnen drei Aktionspakete und legen noch was drauf.

Aktionspaket 1:
COBA-Firstrolle
Unser Angebot: 11+1
11 Rollen kaufen,
die 12. Rolle ist gratis!

Aktionspaket 2:
COBA-WK-Anschluss
Unser Angebot: 4+1
4 Rollen kaufen,
die 5. Rolle ist gratis!

Aktionspaket 3:
COBA-Silikon
Unser Angebot: 55+5
55 Kartuschen kaufen,
5 weitere Kartuschen sind gratis!

Erhältlich bei allen teilnehmenden COBA-Fachhändlern.

Mit dieser COBA-Vertriebsaktion können Sie **Dach&Mehr** Punkte sammeln.

Infos gibt's beim COBA-Fachhändler oder auf www.coba-osnabrueck.de.

Sicherheit gegen Glasbruch*

Designo Flachdach plus
Neues Wohngefühl unter dem Dach.

- **Für Neubau und Sanierung** – Die clevere Lösung für alte Lichtkuppeln
- **Energiekosten sparen** mit Roto Verglasungen bis hin zur Passivtauglichkeit
- **Für optimales Klima** – Innen- und Außenzubehöre für Hitze- und Sonnenschutz
- **Komfortable Bedienung** – Per Schalter oder Funkhandsender, bei Regen automatisch

www.roto-dachfenster.de

* Gegen Glasbruch durch Hagel bei Fenstern mit ESG-Außenscheibe, gegen Bruch der Beschläge, gegen Bruch der Kunststoffrahmen bei Belastungen gemäß RAL GZ 716/1

Dämmzargen optimieren Wärmeschutz an Dachfenstern

Gesunde Wärme am Dachfenster



Schnelle und passgenaue Verlegung der Steildachdämmung.



Die Einzelteile der Dämmzargen werden rund um die vorbereiteten Fensteröffnungen ausgelegt und verschraubt.

Zwischen einem hochwertig gedämmten Dach und den eingebauten Dachfenstern liegen immer noch Welten. Beim Wärmeschutz ist es oft der Faktor 10. So große Unterschiede der Dämmeigenschaften bergen stets Kondensatgefahren. Deshalb bietet puren bereits die zweite, verbesserte Generation von Dämmzargen an. Diese gedämmten Bauteile sorgen zwischen Dach und Fenster für warme, stabile und schimmelresistente Anschlüsse.

Je besser Dächer gedämmt werden, desto konsequenter müssen sie im Detail durchdacht sein. Maßgenaues Arbeiten gehört ebenso dazu wie der luft- und winddichte Einbau der Dämmstoffe und der Fenster. Wenn dies alles mit ökologisch korrekten Baustoffen erfolgen soll, bieten sich die von Ökotest mit „gut“ bewerteten PUR-Dämmstoffe puren Plus an.

Empfohlen für Passivhausdächer: Bei einem Neubau entstand im Dachbereich die beschriebene Situation. Das gedämmte Dach erreicht mit einem U-Wert von 0,093 W/m²K Passivhausstandard. Die Dachfenster verfügen über einen guten U-Wert von 1,0 W/m²K. Treffen auch noch so gute Fenster auf eine Super-Dachdämmung gibt es im Anschluss an den Fensterrahmen extreme Temperaturverläufe. Denn: Von dem im Dach realisierten Dämmpaket bleiben im Anschlussbereich zum Fensterrahmen nur wenige Zentimeter übrig. Der Dach-

decker montierte deshalb die neuen Dämmzargen von puren.

Präzise Montage: Die vorkonfektionierten Einzelteile werden zu einem Rahmen zusammengeschrubt. Umlaufende Kompribänder stellen die Winddichtigkeit und die Regensicherheit zwischen Aufsparrendämmung und Dämmzarge sicher. Die Zargen werden auf die Kompribänder aufgelegt, ausgewinkelt und mit Schrauben in den Sparren fixiert.

Stabiler Rahmen für schwere Fenster: In die so montierten Dämmzargen passen die Dachfenster exakt hinein. Die langsam expandierenden Kompribänder erlauben eine ausreichende Montagezeit. Mit der Verschraubung der Winkelhalterungen in den Dämmzargen ist die Vormontage abgeschlossen. Die Fenster sind stabil, wärmegeschützt und winddicht eingebaut. Rund um die Fensterrahmen befinden sich mit der puren Aufsparrendämmung und den puren Dämmzargen schimmel- und feuchteresistente Bauteile. Abschließend gilt es, die Wasserführung oberhalb der Dämmzarge mithilfe des mitgelieferten First- und Gratbandes herzustellen. Spätestens beim Einbau der schweren Fensterflügel mit Dreischeibenverglasung erwiesen sich die stabilen Dämmzargen von Vorteil, wenn die Handwerker am Fensterrand stehend sicheren Halt benötigen.

– PUREN –



Die Dämmzargen werden auf die Kompribänder gelegt und mit der Dachkonstruktion verschraubt.



Einbau des mit Kompribändern gestückten Fensterrahmens in die Dämmzarge.



Jeweils eine Schraube pro Ecke fixiert den Rahmen.



Dachlattenmontage auf der Dämmzarge. Fotos: puren

Qualität, die Bestand hat.



Dachziegel

Dachsteine

Solarsysteme

Seit 1926.

Dächer, die's drauf haben

NELSKAMP

Dachziegelwerke Nelskamp GmbH · Waldweg 6 · 46514 Schermbeck · Telefon +49 (0) 28 53 /91 30-0 · E-Mail vertrieb@nelskamp.de · www.nelskamp.de

Maximale Windsogsicherheit am Dach bei hoher Flexibilität



Noch flexibler im Baualltag: Sturmfix 2.0 mit verlängerter Klammer, neuer Dichtung und verbesserter Schraubengeometrie.

Foto: Wienerberger / Hans-Georg Klaben

Nahezu keine Dachdeckung kommt heute mehr ohne Sturmsicherung aus. Größtmöglichen Schutz vor Sturmschäden bietet das 2008 eingeführte Befestigungssystem Sturmfix von Wienerberger. Zur BAU 2015 stellte das Unternehmen eine weiterentwickelte Version des Systems vor: Sturmfix 2.0.

Flexibel beim Nachrüsten von Dachsystem-Komponenten

Das für eine Vielzahl von Koramic-Dachziegeln weiterentwickelte System besteht wie das Vorgängermodell aus einer Klammer mit Schraube und dem jeweiligen Ziegel. Bei der Eindeckung greift die Edelstahlklammer in eine extra dafür eingelassene Nut. So können mit einer Klammer gleich zwei oder mehr Ziegel fixiert werden. Neben den bekannten produktspezifischen Eigenschaften wie eine bis zu dreifach höhere Leistungsfähigkeit, ei-

nem deutlich geringeren Klammerbedarf im Vergleich zu herkömmlichen Sturmklammern und der universellen Einsetzbarkeit für alle Lattendimensionen überzeugt Sturmfix 2.0 durch eine spürbar einfachere Handhabung bei der Demontage von Ziegeln. Grund hierfür ist die veränderte Länge der Klammer in Kombination mit einer neuen Dichtung und einer neuen Schraubengeometrie. Dadurch ist Sturmfix 2.0 deutlich flexibler und beweglicher, was den späteren Einbau von anderen Komponenten wie zum Beispiel Solarhalter- oder Schneeschutzsysteme etc. vereinfacht. Denn: Bei einer dann notwendigen teilweisen Abdeckung des Daches lassen sich die gesicherten Ziegel erheblich einfacher und höher anheben, um die Sturmklammer wieder zu lösen.

Verbesserte Schraubenaufnahme

Zudem wurde die Schraubenaufnahme im Ziegel perfektioniert. Damit ist Sturmfix 2.0 mit noch weniger Aufwand direkt in der Traglattung verschraubbar. Das überarbeitete System ist wie gewohnt bei der Mehrzahl von Koramic-Dachziegelmodellen einsetzbar. Ob in Reihe oder im Verband gedeckt wird, spielt dabei keine Rolle. In der Fläche lassen sich mit nur einer Klammer bis zu fünf Ziegel gleichzeitig sichern. Auch am Ortsgang ist Sturmfix 2.0 gewohnt wirtschaftlich und sicher: Durch die Verschraubung und zusätzliche Verklammerung erhält man eine doppelte Sicherheit.



Sturmfix 2.0 ist bei einer Vielzahl von Koramic-Ziegelmodellen, hier beim Designziegel Plano 11, einsetzbar und entspricht mit einem Abhebewiderstand von ≥ 250 Newton nach DIN EN 14437 immer den Anforderungen der höchsten Gruppe K-III der Dachziegel-Klammerkombinationen.

Foto: Wienerberger / Hans-Georg Klaben

Bestwerte im System

Gemäß der ZVDH-Fachregel für Windsogsicherung am Steildach wird die Klammertragfähigkeit von Befestigungssystemen in drei Gruppen eingeteilt. Dabei gilt die Bewertung immer für die Kombination aus Ziegel und Klammer. Mit einem Abhebewiderstand von ≥ 250 Newton nach DIN EN 14437 entsprechen alle am Markt verfügbaren Koramic-Sturmfix 2.0-Modelle immer den Anforderungen der höchsten Gruppe K-III der Dachziegel-Klammerkombinationen. Zusätzliche Sicherheit und einen schnellen Anwendungsüberblick bietet das vom Unternehmen unter www.wienerberger.de kostenlos zur Verfügung gestellte Berechnungstool zur individuellen Berechnung der Windlasten.

Weitere Informationen: www.wienerberger.de

– WIENERBERGER –



Einmal schrauben – in der Fläche bis zu fünf Ziegel gleichzeitig befestigen. Das wirtschaftliche, sichere und flexible Befestigungssystem Sturmfix 2.0 von Wienerberger.

Foto: Wienerberger / Behrend und Rausch



Auch die Schraubenaufnahme im Ziegel wurde perfektioniert. Damit ist Sturmfix 2.0 mit noch weniger Aufwand direkt in der Traglattung verschraubbar.

Foto: Wienerberger / Behrend und Rausch

COBA-Prämienprogramm Dach&Mehr

Sind Sie schon angemeldet?

Am 1. April 2015 ist das beliebte COBA-Prämienprogramm **Dach&Mehr** in die neue Runde gestartet. Bereits zum zwölften Mal heißt es „COBA-Punkte sammeln und Prämienwünsche erfüllen“. Viele Kunden sind seit dem Jahr 2003 immer wieder dabei und nutzen die Vorteile von **Dach&Mehr**.

Haben Sie sich für 2015 schon angemeldet? Wenn nicht, gehen Sie schnell auf unsere Internetseite www.dachundmehr.com und füllen Sie dort die Online-Anmeldung aus. Mitmachen lohnt sich, denn in diesem Jahr erhalten Sie auf viele Markenprodukte von vierzehn COBA-Vertragslieferanten sowie auf alle COBA-Eigenmarken Punkte. Insgesamt sind mehr als 200 Produkte in verschiedenen Ausführungen und Farben im **Dach&Mehr**-Sortiment enthalten. So haben Sie viele Chancen, auf Ihre Umsätze im COBA-Fachhandel Punkte zu sammeln.



– COBA –

MAUDERER®

Wir bieten Lösungen.

BAVARIA-Giebelabsturzsicherung

IHRE VORTEILE

- Sehr schneller und sicherer Aufbau vom Boden aus
Keine Sparrenklemme nötig
- Universell für alle Giebelbauarten und Dachneigungen einsetzbar
- Kompatibel mit allen BAVARIA-Absturzsicherungen und BAVARIA-Leitern
- Große Stützweite von 5 m – beliebig erweiterbar

Mauderer Alutechnik GmbH | Goßholzer Straße 44 | D-88161 Lindenberg/Allgäu
Tel. +49 8381 9204-30 | Fax +49 8381 9204-44 | info@mauderer.de | www.mauderer.de

Alles durchDACHt!

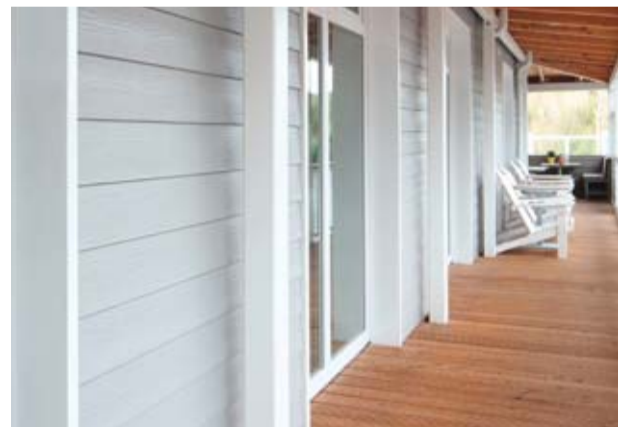


Dachhauben und Dachdurchführungen für Lüftungs- und Medienleitungen Zubehör für Dach und Fassade

Schulte & Todt Dachtechnik GmbH • Wiebelsheidestraße 16, 59757 Arnsberg • Telefon +49 2932 6394-3 • Telefax +49 2932 6394-49 • info@schulte-todt.de • www.schulte-todt.de



- Dauerhaft
- Pflegeleicht
- Einfach montiert



Eternit AG · Im Breitspiel 20 · 69126 Heidelberg · www.eternit.de

an etex company

CEDRAL

Zeitlos schöne Fassaden

Bereichern Sie Ihr Fassadensortiment mit CEDRAL: das Fassadenpaneel aus dauerhaftem Faserzement für Neubau und Sanierung. Mit CEDRAL lassen sich nicht nur schöne, sondern auch langlebige Verlegebilder als Stülpschalung, Boden-Deckel-Schalung oder Profilschalung auf Holz- und Aluminiumunterkonstruktion gestalten – für Giebel, Gauben und ganze Fassaden.

- 10 Jahre Gewährleistung auf Ihre CEDRAL Fassade
- Fäulnisicher und nichtbrennbar
- 29 Farbtöne in Holzstruktur oder mit glatter Oberfläche
- Faserzementpaneele mit geprüfter Ökobilanz nach ISO 14025



Kunden perfekt beraten und Aufträge gewinnen



Im Paket enthalten: zwei CEDRAL Muster (glatt und struktur), Farbkarte, Referenzbrochüre und Planungsunterlagen

*Festnetz 14 Cent/Min., Mobilfunk max. 42 Cent/Min.

Jetzt Mustermappe anfordern! Faxantwort an 01805-632 630* senden oder telefonisch unter 01805-651 651* melden.

Ja, bitte senden Sie mir die kostenlose CEDRAL Mustermappe zu. Ich wünsche eine persönliche Beratung. Bitte setzen Sie sich mit mir in Verbindung.

Firma Ansprechpartner

Straße PLZ/Ort

Tel. E-Mail

Ich stimme den Datenschutzbestimmungen* zu.

**Ich möchte die CEDRAL Musterbox erhalten und erkläre mich damit einverstanden, dass meine personenbezogenen Daten, gemäß den Bestimmungen des Bundesdatenschutzgesetzes (BDSG) erhoben, verarbeitet und genutzt werden. Die Eternit AG wird bei besonderem Interesse Ihre personenbezogenen Daten (Postanschrift, Fax- und Telefonnummern, E-Mail-Adresse) gemäß den Bestimmungen des BDSG zu Informations- und Werbezwecken erheben, verarbeiten und nutzen. Selbstverständlich können Sie Ihre Einwilligung in die Speicherung und Verarbeitung Ihrer Daten jederzeit mit Wirkung in die Zukunft per E-Mail an widerruf@eternit.de oder postalisch an Eternit AG, Widerruf, Im Breitspiel 20, 69126 Heidelberg widerrufen.

Faxvorlage

An alle Dachhandwerker

5+PLUS+ Bitumen-Voranstrich

Ihre erste Wahl wenn es schnell gehen muss



Die beza Spezialbaustoff GmbH ist ein mittelständisches Unternehmen mit Sitz in Pliezhausen und Ihr erster Ansprechpartner wenn es um schnell trocknenden Bitumen-Voranstrich geht.

Mit einer Abluftzeit von 5 Minuten und einer 10 minütigen Trockenzeit gehört es zu einem der schnellsten Bitumen-Voranstriche auf dem Markt.

Durch seine schnelle Trocknung, starke Haftung und massige Deckkraft ist er der ideale Partner für jeden Dachdecker.

beza
Spezialbaustoff GmbH

beza Spezialbaustoff GmbH · Karl-Benz-Straße 8
D-72124 Pliezhausen · Fon 07127 - 97 83 - 83
E-Mail info@beza-dach.de · www.beza-dach.de

Jetzt in Bestform: der neue Topas 11V

Dachziegel punktet mit verbesserter Technik und Optik



Mit dem Topas 11V erweitert Braas sein Sortiment großformatiger Dachziegel.

Der verbesserte Topas 11V punktet mit technischer Raffinesse sowie neuem Erscheinungsbild in Reformziegelohtik. Damit fügt er sich ideal in das bestehende Braas Dachziegelsortiment ein. Neben dem Aussehen konnte auch die Regeldachneigung auf 25° verbessert werden. Für eine schnelle und einfache Verarbeitung des Dachziegels sorgen hingegen das wirtschaftliche 11er-Format sowie das großzügige Verschiebespiel von 60 mm.



Der verbesserte Topas 11V punktet mit technischer Raffinesse sowie neuem Erscheinungsbild in Reformziegelohtik.

Mit dem optisch und technisch modernisierten Topas 11V optimiert Braas sein Angebot an großformatigen Dachziegeln. Ohne Mittelwulst besitzt der neue Topas 11V das klassische Aussehen einer Reformpfanne. Gerade der breite Wasserlauf sorgt dabei für ein harmonisches Deckbild. Der neue Topas 11V überzeugt aber nicht nur mit seiner klaren Kontur, sondern auch durch modernste Technik. So gewährleisten die verbesserte Kopfverfaltung, die zusätzlichen Auslaufrillen sowie der verbreiterte Deckwulst eine gezielte Ableitung des Regenwassers und erhöhen damit die Regensicherheit. Bisher hatte der Topas 11V eine Regeldachneigung von 30°. Der neue Topas 11V punktet nun durch eine geringere Regeldachneigung von 25°. Ausgiebige Tests im unterneh-

menseigenen Windkanal bestätigen den verlässlichen Schutz bei Wind und Wetter. Ein weiterer Vorteil: Das besonders große Verschiebespiel von 60 mm ermöglicht eine flexible Dacheinteilung und macht den neuen Topas 11V zum Sanierungsspezialisten. Die Qualität dieses Dachziegelmodells unterstreicht Braas außerdem mit 30 Jahren Materialgarantie sowie zehn Jahren Zusatzgarantie auf Frostbeständigkeit.

Erhältlich ist der optimierte Topas 11V in den drei Oberflächenqualitäten Matt, Seidenmatt und Hochglanz. Ganz im Sinne des Braas Systemgedankens gibt es für die Dachpfanne auch eine große Auswahl an Formziegeln und Dachsystemteilen. In Farbe, Form und Funktion auf den neuen Topas 11V abgestimmt, gewährleistet Braas mit diesen Komponenten ein optimal funktionierendes und optisch ansprechendes Dach.

– BRAAS –



Der neue Topas 11V von Braas verbindet die Optik eines Reformziegels mit innovativer Technik. Für ein harmonisches Deckbild sorgt der breite Wasserlauf.

FLENDER-FLUX

SYSTEME FÜR DACH UND FASSADE



DACH-FLUCHT- u. RETTUNGSWEG

nach DIN 14094, Teil 2 - FLUX-Laufanlage B 500



Lieferbar in RAL-Tönen oder den FLUX-Standardfarben:

- kupferbraun
- kastanienbraun
- kupferfarbig
- dunkelbraun
- dunkelgrau
- kristallschwarz



DACH-WARTUNGSWEG

nach EN 516-FLUX-Laufanlage B 500

WILHELM FLENDER GmbH & Co. KG, Herborner Str. 7-9, D-57250 Netphen, Tel. 02737-5935-0, Fax 02737 640
www.flender-flux.de, info@flender-flux.de

Lieferung nur über den Fachhandel (Technische Änderungen und alle Schutzrechte vorbehalten)

„DBS-Angrillen“ bei DBS Dachbaustoffe in Stockelsdorf zum Saisonauftakt



Auch in der ersten Hälfte des Jahres gibt es Neuigkeiten bei DBS Dachbaustoffe. Das Team der Niederlassung in Stockelsdorf wurde verstärkt, so dass neben Michael Schönert (Einkauf/Verkauf), nun auch Sven Oberbeck (Verkauf) und Mirco Barten (Lager/Fahrer) für die DBS-Kunden als Ansprechpartner bereit stehen.

Um die Niederlassung kennenzulernen, lud DBS seine Kundschaft am 19. März nach Stockelsdorf in die Albert-Einstein-Straße zum „Angrillen“ ein. Mehrere Industriepartner mit interessanten Produktvorstellungen und neuen Branchentrends waren vor Ort.

Bei bestem Wetter, leckerer Bratwurst und kühlen Getränken kamen viele Kunden und nutzten die Mög-

lichkeit, sich zum Saisonauftakt einmal in Stockelsdorf umzuschauen und Gespräche mit den Mitarbeitern zu führen.

Die Highlights für die Kunden waren der Paslode Boxenstopp, ein Milwaukee-Ausstellungsfahrzeug nebst Gewinnspiel, der Enke-Truck und Krantechnik von der Firma Böcker“.

Darüber hinaus präsentierten sich Eurotec als Spezialist für Holzverbindungen und Terrassenbau, Primero-Schiefer mit Primero-Fix und Dörken mit den neuen Klebändern.

Alles in allem eine Veranstaltung, die nach einer Wiederholung schreit.

– DBS –

Keine halben Sachen bei der Modernisierung

Velux unterstützt Handwerk und Handel mit großer Dachfenster-Austauschaktion noch bis 31. Mai

Unter dem Titel „Keine halben Sachen“ sorgt Velux für frischen Wind im Modernisierungsmarkt. Im Rahmen der großen Dachfenster-Austauschaktion können Handwerker und Händler ihren Kunden attraktive Preisvorteile beim Kauf eines Velux Kombi-Pakets anbieten und dadurch ihren Absatz steigern. Endverbraucher bekommen bis zu 130 Euro direkt von Velux zurückerstattet, wenn sie sich im Aktionszeitraum vom 1. April bis zum 31. Mai 2015 für eines von drei Kombi-Paketen entscheiden. Handwerker profitieren neben der Steigerung ihres Umsatzes außerdem von attraktiven Prämien. Unterstützt wird die Rückvergütungsaktion mit zahlreichen Werbemitteln, die die Modernisierungskampagne des Dachfensterherstellers in den Fokus der Kundenaufmerksamkeit rückt.

Unter dem Motto „Keine halben Sachen“ startet Velux in die Modernisierungssaison 2015 und kurbelt mit drei attraktiven Kombi-Paketen den Austausch von Dachfenstern an. Endverbraucher profitieren im Aktionszeitraum nicht nur von mehr Glasfläche und somit mehr Tageslicht unter dem Dach, sondern können auch kräftig sparen. Denn vom 1. April bis zum 31. Mai bietet ihnen Velux im Rahmen der großen Dachfenster-Austauschaktion bis zu 130 Euro Preisvorteil pro Austausch. Handwerker erhalten somit ein weiteres überzeugendes Verkaufsargument für den Einsatz von Velux Dachfenstern und können ihren Absatz steigern, ohne dass bei ihnen oder beim Händler zusätzlicher Aufwand entsteht. Die Kunden müssen nur die Kopie der Handwerkerrechnung aus dem Aktionszeitraum zusammen mit dem Rück-

vergütungsgutschein, den sie direkt beim Handwerker erhalten, bis zum 31. Juli 2015 an Velux schicken. Velux überweist den Betrag dann direkt an den Endkunden.

Attraktive Prämien und Gewinnoptionen für Handwerker

Zusätzlich zu wachsenden Umsatzzahlen profitieren Handwerker beim Verkauf der Velux Kombi-Pakete von einer attraktiven Punkte-Sammelaktion. Die Mechanik ist denkbar einfach: Jedes verkaufte Kombi-Paket wird mit einem Punkt vergütet und für je drei Punkte erhält der Handwerker einen Prämiegutschein, den er bei Velux in Service-, Sach- oder Geldprämien einlösen kann. Darüber hinaus verlost Velux 100 original Weber Kugel-Grills unter den Handwerkern, deren Kunden bereits bis zum 30. April ihre Rückvergütungsscheine an Velux geschickt haben.

Um an der Aktion teilnehmen zu können, müssen sich die Handwerker nur bei Velux registrieren und erhalten dann ihr Starterpaket mit Aktions-Prospekten und Rückvergütungs-Gutscheinen. Handwerker, die bereits im vergangenen Jahr an der Aktion „Wir machen Deutschland heller“ teilgenommen haben, müssen sich nicht erneut registrieren. Sie erhielten automatisch Anfang März ihre Unterlagen für die große Dachfenster-Austauschaktion.

Unterstützt wird die Aktion durch eine aufmerksamkeitsstarke, bundesweite Online-Kampagne und durch Plakatwerbung in ausgewählten Regionen. Am Point of Sale sorgen Poster für erhöhte Aufmerksamkeit und ein Aktionsflyer beschreibt die Kombi-Pakete und die Rückvergütung im Detail.

Drei Kombi-Pakete für mehr Tageslicht unter dem Dach

Im Rahmen der Dachfenster-Austauschaktion bietet Velux drei Kombi-Pakete an. Im Zentrum aller Pakete steht das Schwing- oder Klapp-Schwing-Fenster in Holz- oder in Kunststoffausführung inklusive Dämm- und Anschluss-Set für den fachgerechten Anschluss des Dachfensters ans Dach. Je nach Kundenbedarf kann das Paket um weitere Komponenten ergänzt werden. Für eine moderne Optik und einen optimierten Lichteinfall enthält das Kombi-Paket 1 etwa ein Innenfutter zur Erneuerung der Innenverkleidung. Mit dem Kombi-Paket 2 wählen die Kunden eine Kombination aus Dachfenster und VELUX INTEGRA Elektro- oder Solar-Rollläden, das ihnen neben einem optimalen Hitzeschutz und zusätzlicher Wärmedämmung einen wirksamen Sicht-, Lärm- und Einbruchschutz bietet. Die Austausch-Komplettlösung aus neuem Dachfenster, Innenfutter und Rollläden bietet schließlich das Kombi-Paket 3. Jedes der drei Pakete ist wahlweise auch mit der VELUX ENERGY-STAR-Verglasung erhältlich.

– VELUX –

Eternit-Händler-Abend

Festlicher Empfang mit „neuen Perspektiven“



Eternit Händler-Abend im Rahmen der BAU 2015: Gute Stimmung und positive Erwartungen an das Geschäftsjahr 2015.

Mehr als 40 Geschäftsführer der führenden deutschen Baustoffhändler folgten der Einladung der Eternit AG zum traditionellen Händler-Abend im Rahmen der BAU 2015. In der inspirierenden Stahl-Glas-Architektur von Coop Himmelblaus BMW-Welt erlebten die Gäste einen Abend voller „neuer Perspektiven“. Das Eternit Messemotto nahm die Künstlergruppe Klebebande zum Anlass, den Deutschen Expo-Pavillon in Mailand in Tape-Art entstehen zu lassen. Mit einer dynamisch wirkenden Equitone Lamellenfassade aus Faserzement ist Eternit Partner des Deutschen Pavillons auf der Weltausstellung 2015. Zusammen mit den guten Perspektiven für das kommende Geschäftsjahr wurde der Abend für alle Besucher zu einem Highlight.

Eternit Vorstand Udo Sommerer, die Vertriebsdirektoren Dach, Jochem Danneberg, und Fassade, Andreas König, sowie die Eternit Verkaufsleiter begrüßten die Gäste aus ganz Deutschland zu einem festlichen Abend in München. Die gute Stimmung war auch auf die allgemein positive Bilanz im Jahr 2014 zurückzuführen: „Sehr erfreulich und mit deutlichen Zuwächsen“ beschrieb Udo Sommerer die Entwicklung des Geschäftsbereiches Fassade. Mit den großformatigen Faserzementtafeln Equitone ist das Unternehmen auf deutlichem Wachstumskurs, mit Steigerungen im zweistelligen Bereich. „Damit konnte nach den Rückgängen der letzten Jahre in Folge der auslaufenden Konjunkturpakete der Umschwung erzielt werden“, so Sommerer weiter. Ebenfalls fest im Markt etabliert und von stets wachsender Attraktivität sind die Fassadenpaneele Cedral. Mit Zuwächsen



Die Klebebande lässt den Deutschen Pavillon auf der Expo in Mailand mit neuen Materialien in Tape-Art entstehen.

von weit über zehn Prozent entwickelt sich Cedral zu einem wichtigen Standbein der Eternit AG. Im Geschäftsbereich Dach war die Entwicklung nach einem positiven ersten Quartal erwartungsgemäß eher verhalten. „Generell ist bei Ein- und Mehrfamilienhäusern ein Trend zu Flachdächern zu beobachten“, erläuterte Sommerer. In der Landwirtschaft hat sich nach den Boomjahren 2011 und 2012 das Geschäft mit Eternit Wellplatten normalisiert.

Für 2015 rechnet die Eternit AG mit kontinuierlichem Wachstum im Bereich Fassade und gleichbleibenden Rahmenbedingungen im Segment des Steildaches. In beiden Bereichen bietet eine Serie von Innovationen mehr Sicherheit und Energieeffizienz im Dach und neue gestalterische Möglichkeiten an der Fassade. Nach den geplanten Struktur- und Prozessänderungen ist Eternit auf dem Weg, wieder die gewohnten überdurchschnittlichen Ergebnisse erzielen zu können. So wird das Unternehmen weiter ein starker, zuverlässiger und serviceorientierter Partner für Architekten, Verarbeiter und Baustoffhändler sein. Auch die geladenen Gäste bestätigten die positiven Erwartungen an das Geschäftsjahr 2015.

– ETERNIT –

RHEINZINK®



RHEINZINK IST EIN WERKSTOFF MIT ZUKUNFT.

Das dokumentieren die vielen Prüfzeichen, mit denen der natürliche Werkstoff für die Bekleidung von Dach, Fassade und die Dachentwässerung ausgezeichnet wurde. Er ist als umweltverträgliches Bauprodukt deklariert, nach dem C2C-Konzept (Cradle to Cradle) zertifiziert, wurde mit dem BRE-Zertifikat ausgezeichnet und im Rahmen des Gebäudeklassifizierungsprogramms LEED des U.S. Green Building Council auf Spuren und Rückstände gesundheitsgefährdender Chemikalien geprüft. Mit RHEINZINK lassen sich die Anforderungen des nachhaltigen Bauens bedenkenlos erfüllen.

Lassen Sie sich von der Nachhaltigkeit des ewig jungen Werkstoffs inspirieren. Fordern Sie die aktuelle Publikation „ZINCSPARATION“ kostenlos an!



RHEINZINK GmbH & Co. KG · Postfach 1452 · 45705 Datteln · Germany
Tel.: +49 2363 605-0 · Fax: +49 2363 605-209 · info@rhein-zink.de

www.rhein-zink.de

RZ-4739-4C-D



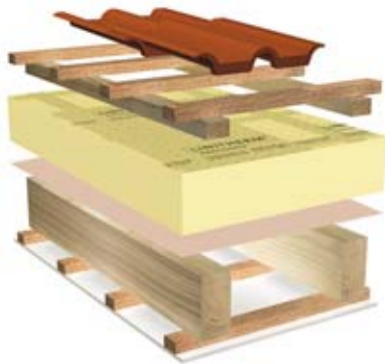
Linitherm PAL N+F in kleinerem Format

Handling verbessert



Eine vorhandene Dämmung zwischen den Sparren kann mit einer LINITHERM Aufsparrendämmung enorm verbessert werden.

Foto: Linzmeier Bauelemente GmbH



Dachdämmung LINITHERM PAL N+F, 160 mm, mit raumseitiger Bekleidung aus Gipskarton unter dem Sparren.

Foto: Linzmeier Bauelemente GmbH

Kleinere Plattenformate sollen die Montage der PU-Dämmung LINITHERM PAL N+F auf der Baustelle weiter vereinfachen. Die effizienten Dämmplatten, die seit März 2015 nur noch 2,42 x 1,00 m groß sind, lassen sich laut der Linzmeier Bauelemente GmbH vor allem auf steilen Dächern besser handhaben.

Dank ihrer hohen Dämmwirkung (WLS 023) ermöglichen die Platten einen sehr guten winterlichen und sommerlichen Wärmeschutz bei minimalen Dämmstärken. So weist bereits eine 140 mm starke Dämmplatte einen U-Wert von 0,16 W/m²K

auf, 240 mm starke Platten ermöglichen mit einer einzigen Plattenlage die Ausbildung einer Dämmschicht mit 0,09 W/m²K. Mit der Formatreduzierung greift der Dämmstoffhersteller aus Riedlingen Anfragen von Anwendern nach einem handlicheren Plattenformat auf. Davor wurden die Dämmplatten in einer Größe von 3,00 x 1,00 m ausgeliefert.

Dank ihrer speziellen N+F-Klemm-Pressverbindung bildet die PU-Dämmung direkt nach dem Verlegen eine homogene, wärmebrückenfreie und winddichte Unterdeckung,

die in Verbindung mit einem zum LINITHERM System gehörenden Nageldichtung als Behelfsdeckung fungieren kann. Die Dachkonstruktion befindet sich komplett im warmen Bereich, als luftdichte Ebene fungiert die ebenfalls zum System gehörende L+D-Folie, die unter den Platten verlegt wird.

Rasteraufdrucke auf der beidseitigen Alukaschierung erleichtern den Zuschnitt auf der Baustelle. Abschnitte, die an Kehlen, Gauben oder Dachrändern entstehen, können dank der beidseitigen Verwendbarkeit der Platten auf der gegenüberliegenden Seite weiterverwendet werden. Das spart Material und Zeit. Wegen des geringen Plattengewichts (ca. 33 kg/m³) wird die Dachkonstruktion nur mit einem geringen Zusatzgewicht belastet, was im Sanierungsbereich unter anderem den Spielraum bei den Schneelasten vergrößert.

Die PU-Dämmschicht im Kern der Dämmplatten ist chemisch reaktionsträge, geruchsneutral und frei von toxischen Ausgasungen, Formaldehyd und gesundheitsgefährdenden Fasern. Die blendfreie Alukaschierung bietet den Hausbewohnern einen zuverlässigen Schutz vor Elektromog.

Weitere Infos unter www.Linzmeier.de.

– LINZMEIER –



LINITHERM PAL N+F Dämmelemente sind beidseitig verwendbar, deshalb sind auch lebhaft gestaltete Dächer schnell verlegt.

Foto: UlrichStudios, Riedlingen



Sicher überdacht in den Sommer starten:

Sicher überdacht durch die Jahreszeiten:
20 Jahre Garantie auf Hagelschlag

Einfaches Verbauen mit UV-Schutz inklusive:
Einfacher Einbau und Schutz vor UV Strahlung durch doppelseitigen UV-Schutz

Unser Material – Ihre Idee:
Perfekt geeignet für Terrassenüberdachungen, Carports, Wintergärten

Im Sommer draußen sitzen, den Grill anwerfen und mit Freunden gemeinsam feiern. Dabei vor Regen geschützt sein und auch bei Hagel ein sicheres Gefühl haben.

Mit Makrolon multi UV 2/16-30 erhalten Sie Wohlfühl-Ambiente aufgrund der optisch ansprechenden, klaren Transparenz der Doppelstegplatte.

Erwerben Sie ein Produkt mit einer Hagelschlag-Garantie von 20 Jahren. Das Material ist zertifiziert nach Schweizer Richtlinien zur Hagelprävention des VKF und weist einen Hagelwiderstand von bis zu HW 5* auf. Genießen Sie darüber hinaus eine geräuscharme und sichere Atmosphäre auch bei Starkregen.

Starten Sie mit der Makrolon multi UV 2/16-30 sicher bedacht und hagelsicher in den Sommer und die anstehende Grillsaison.

*Hagelwiderstandsklassifizierung ist abhängig von der Plattenfarbe

www.ottowolff.com

Ideen sind Kunststoff.



Orange ist sympathisch!



Alles unter einem Dach - Profis für Profis

Sievert-Brenneraktion

ab 15. Juni 2015 bei allen teilnehmenden COBA-Fachhändlern

Sievert Aufschweißbrenner-Set zum Sonderpreis



- Aufschweißbrenner Titan: 850 mm Länge
- Brennerkopf: 60 mm Durchmesser
- 4-bar-Druckregler mit Schlauchbruchsicherung
- Propan-Hochdruckschlauch 6,3 x 5 mm, 10 m
- Drehkupplung

Die perfekte Ergänzung dazu:

Kantenaufschweißbrenner

Weichlötgarnitur



- Detailbrenner Titan
- 420 mm Länge
- Brennerkopf: 50 mm Durchmesser
- Pro 95 Titanium Lötkolben
- Propanschlauch M10, 2 m Länge
- Druckregler
- Propan-Kleinstflasche



Alles unter einem Dach - Profis für Profis

- ▲ 01445 Radebeul, TECTO Dachbaustoffe GmbH
- ▲ 01833 Stolpen, TECTO Dachbaustoffe GmbH
- ▲ 01844 Neustadt/Sachsen, Arthur Eyßler GmbH & Co. KG
- ▲ 01844 Neustadt/OT Berthelsdorf, Arthur Eyßler GmbH & Co. KG
- ▲ 01987 Schwarzheide, Liesk Baustoffe GmbH
- ▲ 02977 Hoyerswerda, DOROW & Sohn KG
- ▲ 03226 Vetschau OT Raddusch, SBH Spreewälder Bedachungsmaterial Handels-GmbH
- ▲ 04668 Grimma, DOROW & Sohn KG
- ▲ 04758 Oschatz, DOROW & Sohn KG
- ▲ 04860 Torgau, ELG Bau-Dach GmbH
- ▲ 04924 Bad Liebenwerda, ELG Bau-Dach GmbH
- ▲ 07407 Rudolstadt/Thür., Eduard Schüller e.K.
- ▲ 08228 Rodewisch/V., HEINZ GmbH
- ▲ 09117 Chemnitz, Heitkamm GmbH Dachbaustoffe
- ▲ 09419 Thum-Herold, Heitkamm GmbH Dachbaustoffe
- ▲ 10829 Berlin, Frieser Baustoffhandel GmbH
- ▲ 13127 Berlin, DWF Baustoff-Fachhandel GmbH
- ▲ 16831 Rheinsberg, DWF Baustoff-Fachhandel GmbH
- ▲ 17036 Neubrandenburg, Jüdes & Löckener GmbH
- ▲ 18146 Rostock, Riedelsche Dachbaustoffe GmbH
- ▲ 18442 Langendorf/Stralsund, Riedelsche Dachbaustoffe GmbH
- ▲ 18528 Bergen auf Rügen, Jüdes & Löckener GmbH
- ▲ 19055 Schwerin, DBS DachBauStoffe GmbH
- ▲ 21684 Stade-Wiepenkathen, Steffen Mohr Dachbaustoffe GmbH
- ▲ 22305 Hamburg-Barmbek, Rolf Dammers oHG Alles fürs Dach
- ▲ 22525 Hamburg-Stellingen, Rolf Dammers oHG Alles fürs Dach
- ▲ 23560 Lübeck (Genin), DBS DachBauStoffe GmbH
- ▲ 23617 Stockelsdorf, DBS DachBauStoffe GmbH
- ▲ 24113 Kiel-Gaarden-Süd, Rolf Dammers oHG Alles fürs Dach
- ▲ 24539 Neumünster-Gadeland, Rolf Dammers oHG Alles fürs Dach
- ▲ 25746 Wesseln/Heide-Holstein, Rolf Dammers oHG Alles fürs Dach
- ▲ 28279 Bremen, bremer dachbaustoffe gmbh
- ▲ 32427 Minden, DWB Dach- und Wandbaustoffe
- ▲ 32839 Steinheim, Wilhelm Sievering GmbH & Co. KG
- ▲ 33100 Paderborn, Wilhelm Sievering GmbH & Co. KG
- ▲ 33334 Gütersloh, Heitkamm GmbH Dachbaustoffe
- ▲ 33609 Bielefeld, Ravensberger Baustoffe-Vertrieb
- ▲ 35394 Gießen, Erich Carlé GmbH & Co. KG
- ▲ 35410 Hungen, Hermann Fatum GmbH & Co. KG
- ▲ 37197 Hattorf am Harz, DACHKAUF e.K.
- ▲ 40235 Düsseldorf, Päßgen GmbH Dachbaustoffe
- ▲ 41564 Kaarst, Päßgen GmbH Dachbaustoffe
- ▲ 46149 Oberhausen, Anton Gallhöfer GmbH
- ▲ 47198 Duisburg-Ho., J. Pentek Bedachungsartikelgroßhandel GmbH
- ▲ 47918 Tönisvorst, Vermeulen GmbH
- ▲ 48155 Münster, Heitkamm GmbH Dachbaustoffe
- ▲ 48565 Steinfurt-Borghorst, Normann Dachbaustoffe GmbH + Co. KG
- ▲ 49086 Osnabrück, Heitkamm GmbH Dachbaustoffe
- ▲ 54292 Trier, Eduard Schüller e.K.
- ▲ 56220 Urmitz/Koblenz, Eduard Schüller e.K.
- ▲ 56759 Laubach/Eifel, Eduard Schüller e.K.
- ▲ 59174 Kamen, Heitkamm GmbH Dachbaustoffe
- ▲ 59229 Ahlen, Heitkamm GmbH Dachbaustoffe
- ▲ 59494 Soest, Heitkamm GmbH Dachbaustoffe
- ▲ 63165 Mühlheim/Main, Gerhard Hof GmbH Bedachungs-Fachhandel
- ▲ 65830 Kriftel, Carlé + Fatum GmbH & Co. KG
- ▲ 68169 Mannheim (Neckarstadt), Küne + Sehringer GmbH & Co. KG
- ▲ 73760 Ostfildern (Scharnhausen), Trick GmbH
- ▲ 74076 Heilbronn, BÖPPL&MAIER GmbH & Co. KG
- ▲ 76661 Philippsburg, Küne + Sehringer GmbH & Co. KG
- ▲ 78056 Villingen-Schwenningen, Mörk KG Dach + Fassade
- ▲ 79350 Sexau, BHT Bedachungshandel GmbH
- ▲ 80993 München, SÜDMETALL Otto Leonhard GmbH
- ▲ 82380 Peißenberg, SÜDMETALL Otto Leonhard GmbH
- ▲ 86391 Stadtbergen, Attinger Handelsgesellschaft mbH
- ▲ 99098 Erfurt, Dornis Dach- und Wandbaustoffe GmbH
- ▲ 99625 Kölleda, Dornis Dach- und Wandbaustoffe GmbH
- ▲ A-6832 Sulz/Österreich, BATTISTI GmbH
- ▲ CH-4852 Rothrist/Schweiz, BHT AG Bedachungshandel Tritschler

Neues Ausstiegsfenster Braas Luminex Klassik

Lösung für die Belichtung und Belüftung ungedämmter Dachräume



Luminex Klassik ist optimal auf den Einbau mit Braas Dachsteinen und Dachziegeln abgestimmt.

Mit Luminex Klassik ergänzt Braas seine Dachsystemteile um ein neues Dachfenster. Das Ausstiegsfenster ist optimal auf den Einbau mit Braas Dachpfannen abgestimmt und ermöglicht zudem die Belichtung sowie die Belüftung ungedämmter Dachräume.

Auch nicht ausgebaute Dachböden benötigen Fenster – sei es als Ausstieg für den Schornsteinfeger oder zur Belüftung von Lagerräumen unter dem Dach. Das neue Braas Luminex Klassik ist als Ausstiegs-

fenster für Dachneigungen von 16° bis 55° geeignet und sorgt zudem für die ideale Belichtung und Belüftung nicht gedämmter Dachräume. Durch eine installierte Druckfeder lässt sich der Fensterflügel ganz leicht nach oben hin öffnen. Für den Ausstieg steht dann eine Öffnung von 440 x 570 mm zur Verfügung. Speziell für das Belüften verfügt Luminex Klassik zudem über eine gesonderte Lüftungsstellung.

Luminex Klassik ist optimal auf den Einbau mit Braas Dachsteinen und Dachziegeln abgestimmt. Die Abmessung des Fensters beträgt 725 x 844 mm. Die Breite orientiert sich dabei an Braas Dachsteinen im 10er-Format. Innerhalb des Deckrasters lässt sich das Fenster seitlich um 300 mm (ganzer Dachstein) und 150 mm (halber Dachstein) verschieben. Damit ist sichergestellt, dass Schneidarbeiten an den Dachpfannen weitgehend vermieden werden und der Einbau leicht gelingt. Mithilfe einer plissierten Aluminiumschürze kann Luminex Klassik dann flexibel und regensicher an die jeweilige Profilierung der Dachpfanne angeformt werden. Darüber hinaus überzeugt Luminex Klassik durch geprüfte Sicherheit in gewohnter Braas Qualität. So erfüllt das Aus-



Braas hat Luminex Klassik mit einer plissierten Aluminiumschürze ausgestattet. So lässt sich das Dachfenster flexibel und regensicher an die Profilierung der Dachpfanne anformen.

stiegsfenster geltende sicherheitstechnische Anforderungen gemäß DIN 18160-5. Die passgenaue Integration in die Dacheindeckung sowie die Verwendung hochwertiger Materialien wie Holz und Aluminium prägen die ausgezeichnete Optik des Ausstiegsfensters. Mit Luminex Klassik bietet Braas eine technisch und gestalterisch ausgereifte Detaillösung für das Steildach.

– BRAAS –

Saubere Arbeit. Für Spengler.

Paslode IM45 GN. Der erste Impulse Haft-Coilnagler.

- +
- +
- +

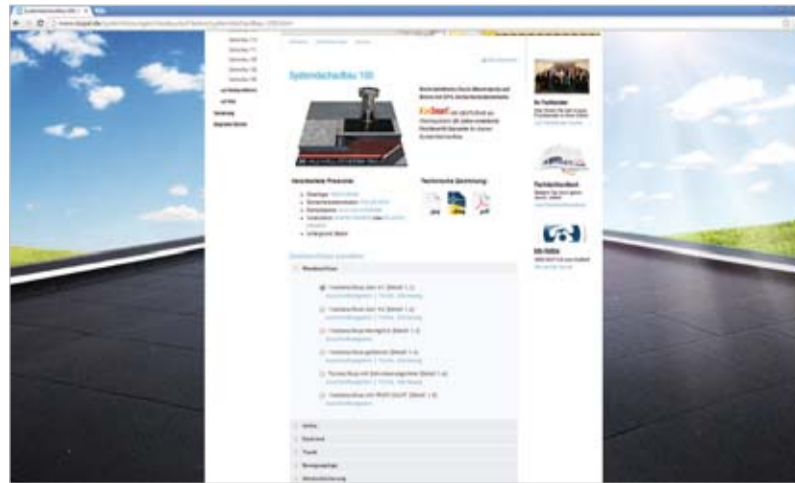
Sauberes Ergebnis – keine Kunststoffreste auf dem Dach oder unter dem Nagelkopf

Länger Nageln ohne Nachladen – jetzt 125 Nägel im Coil

Beidseitiges Befestigen – dank langer Nase bis 28 mm Höhe rechts oder links vom Falz

Mehr Infos unter www.itw-paslode.de

Leistungstexte online generieren – Systemlösungen für jedes Dach



Bei objektspezifischen Lösungen unterstützt Icopal Ihre Kunden bei Planungsaufgaben mit einem bei-spielhaften Rundum-Service.

Für den direkten Kontakt vor Ort stehen allein in Deutschland mehr als 40 Fachberater und Anwendungstechniker zur Verfügung.

Weitere umfassende Informationen über Icopal, das komplette Produkt- und Serviceprogramm sowie die Anwendungsbereiche sind zu finden unter www.icopal.de.

– ICOPAL –

Leistungstexte online generieren mit dem Online-Tool von Icopal – Systemlösungen für jedes Dach

Unterschiedliche Nutzungen und Klimaeinflüsse mit immer heftigeren Auswirkungen erfordern maßgeschneiderte, zukunftssichere Lösungen.

Die Icopal GmbH, Hersteller hochwertiger Abdichtungsprodukte aus Elastomerbitumen, bieten ein Online-Tool zum Generieren von kompletten Leistungstexten, einschließlich Detailanschlüssen, zu den von Icopal empfohlenen Systemdachaufbauten.

Über Checkboxes erfolgt die Auswahl der Texte für die regelgerechte Ausführung von Anschlussdetails. Ist die Auswahl abgeschlossen, kann das Leistungsverzeichnis in drei verschiedenen Formaten heruntergeladen werden, u. a. auch im GAEB-Format zum Einbinden in ein Ausschreibungsprogramm.

Die ausgewählten Systemdachaufbauten von Icopal basieren auf den „Fachregeln für Dächer mit Abdichtungen“ vom Zentralverband des

Deutschen Dachdeckerhandwerks e. V. (ZVDH) sowie den „Technischen Regeln für die Planung und Ausführung von Abdichtungen mit Polymerbitumen- und Bitumenbahnen – abc der Bitumenbahnen“ vom Industrieverband Bitumen-, Dach- und Dichtungsbahnen e. V. (vdd).

Die Leistungstexte sind zu finden auf der Internetseite www.icopal.de unter dem Punkt „Systemlösungen“.

Händler finden leicht gemacht



Wer einen COBA-Fachhändler in seiner Nähe oder an einer überregionalen Baustelle sucht, wird hier fündig. Einfach den gewünschten Ort, eine Postleitzahl oder – wenn bekannt – den Händlernamen eingeben. Es werden alle Händler im ausgewählten Umkreis von 20, 50 oder 100 Kilometern angezeigt. Für alle, die lieber den Überblick haben, gibt es eine Liste aller COBA-Fachhändler als Tabelle oder PDF-Datei.



Jetzt Dachfenster richtig austauschen und Prämien sichern!

Dachfenster-Profis machen mehr Umsatz mit den VELUX Kombi-Paketen.

KEINE HALBEN SACHEN

Dachfenster-Austauschaktion
1. April bis 31. Mai

Mehr Infos unter velux.de/aktionen



MADE IN GERMANY
SEIT 1888



**ELEGANT.
EDEL.
EINFACH SCHÖN. ✓**

DIE DESIGN-FALLROHRSCHELLE VON GRÖMO.

Das neue Produkt aus der Designlinie von Grömo ist ein echtes Schmuckstück! Eine optische Aufwertung erfährt die Fallrohrschelle durch den an der Front des Verschlussbügels angebrachten Grömo Stern. Das eingesetzte Gummiprofil dient sowohl als Toleranzausgleich als auch als Schallschutz. Die Vorteile liegen klar auf der Hand: Die Design-Fallrohrschelle sieht einfach gut aus, ist ein echter Blickfang und lässt sich dank Vorspannung und Schnappverschluss einfach und schnell montieren. Geeignet für Häuser mit moderner Architektur und für alle, die Wert auf funktionale Stilelemente legen. Kurz: Ob Hausbesitzer oder Handwerker – diese Schelle muss man haben! www.groemo.de



ZEIGT DEM REGEN, WO ES LANGGHT!

25 Jahre Liesk – mit der richtigen Spürnase zum dauerhaften Erfolg



Das Gelände der Liesk Baustoffe GmbH in Schwarzheide

In einer Garage fing damals am 12. März 1990 alles an. Geplant war, dass um Punkt 8.00 Uhr die Türen des Lausitzer Baumarktes Liesk in Hohenbocka für die Kundschaft geöffnet werden. Und dies passierte auch genauso. Und mehr noch. „Uns wurde regelrecht die ‚Bude‘ eingerannt“, kann sich Siegfried Liesk mit einem verschmitzten Lächeln heute noch genau an diesen historischen Tag erinnern. „Dies war allerdings auch dem Umstand geschuldet, dass die Beschaffung von Baumaterialien damals – in einer Zeit, in der es die DDR-Mark noch gab – relativ schwierig war.“

Die erste Zeitungsanzeige der Firma führte zu einem riesigen Ansturm auf die noch ziemlich kleine Verkaufsfläche. Aus dem Lausitzer Baumarkt Liesk wird am 1. Juli 1990 die Liesk Baustoffe GmbH und bald darauf wurde die Verkaufsfläche Hohenbocka auf 3.000 Quadratmeter erweitert. Von der örtlichen LPG mietete Siegfried Liesk eine große

Lagerhalle, die aber auch bald aus allen Nähten platzte. So reifte die Entscheidung, ein eigenes Gelände zu erwerben, um selbst zu bauen. Gesagt – getan. 1994 kaufte Liesk das jetzige Firmengelände im Gewerbegebiet Schwarzheide-Süd. Am 14. April 1996 war Grundsteinlegung und Anfang Februar 1997 folgte die offizielle Eröffnung des neuen Standortes mit Büro-, Lager-, und Ausstellungsflächen.

Siegfried Liesk setzte sein Erfolgskonzept mit der richtigen Spürnase und der ihm eigenen Konsequenz aber auch dem sprichwörtlichen Schalk im Nacken fort. Er ist ein Mann, der seine gesteckten Ziele bis zum Ende verfolgt. Aber nicht auf dem Rücken seiner Mitarbeiter. Er engagiert sich immer für die Gemeinschaft. Das schafft seit jeher ein gutes Betriebsklima. Mittlerweile sind es 24 Mitarbeiter, darunter 2 Lehrlinge, die für den sympathischen Inhaber arbeiten, der seit März 2012 von seinem Sohn Reiner

FRISCHER WIND FÜR OBEN

PROTEKTOR ALUMINIUM-LÜFTUNGSSTREIFEN FÜR DACH UND FASSADE

Die PROTEKTOR Lüftungsstreifen für Dach und Fassade aus spezieller Aluminium-Legierung wirbeln den Markt mit gesteigerter Lüftungskapazität und innovativen Eigenschaften auf. Profitieren Sie davon:

- Versetzte Rechtecklochung für mehr Belüftungskapazität und idealen Insektenschutz
- 60 m auf Rolle für leichte Verarbeitung und weniger Verschnitt
- In Alu natur und zwei Farbvarianten braun/weiß und schwarz/ziegelrot erhältlich
- Clevere, platzsparende Spenderbox ist ideal für den Transport



Reiner Liesk (rechts) erhält von COBA-Geschäftsführer Bernd Lordeck Glückwünsche zum 25-jährigen Firmenjubiläum.

Liesk gleichberechtigt in der Geschäftsführung unterstützt wird. Der gute Ton und der respektvolle Umgang in der Firma werden gepflegt und weitervermittelt. Das schätzen nicht nur die eigenen Mitarbeiter. Etwa 160 Dachdeckerbetriebe gehören inzwischen zum zufriedenen Kundenstamm. Ebenso kaufen zirka 170 Baugeschäfte und über 150 Trockenbauer, Zimmerer und Fassadenbauer beim Großhandel Liesk Baustoffe GmbH.

Das Dienstleistungsspektrum ist groß. Ein wichtiger Aspekt ist hier die Transportlogistik. Der Fuhrpark wird konsequent gepflegt und auf den neuesten Stand gebracht. Vier Gabelstapler mit 2,5 und 3,5 Ton-

nen Hebeleistung runden das gute technische Gesamtpaket ab.

Ganz im Sinne der Gemeinschaft engagierten sich Siegfried und Reiner Liesk auch im Rahmen der 25-Jahr-Feier für einen guten Zweck. Anstelle von Geschenken baten Sie ihre Gäste, die am 12. März zur Jubiläumsfeier eingeladen waren, um eine Spende für das Hospiz in Lauchhammer. Rund 3.300 Euro kamen so zusammen.

Im Namen aller COBA-Gesellschafter an dieser Stelle noch einmal ganz herzlichen Glückwunsch zu einem erfolgreichen Viertel-Jahrhundert!

– LIESK –



VEDAG
Abdichten mit System

Extrem schnell & optimal haftend: In ca. 10 Minuten!

EMAILIT® BV-express – Ihr Zeitgewinn durch schnellste Trocknungszeit.

Die entscheidenden Vorteile des neuen Voranstrichs EMAILIT® BV-express:

- Ca. 10 Minuten Trocknungszeit
- Starke Haftung auf allen bauüblichen Untergründen
- Gut deckend und sparsam im Verbrauch

Seit 1846

www.vedag.de

Firma Carlé spendet für ambulanten Kinderhospizdienst

Wie in den letzten Jahren verzichtete der Gießener Bedachungsfachhändler Carlé erneut auf Weihnachtspräsente für seine treuen Kunden und konnte dem ambulanten Kinderhospizdienst in Gießen eine großzügige Spende von 3.000 Euro zukommen lassen.

Die hauptamtliche Koordinatorin der Einrichtung, Dr. Susanne Egbert (3. v. l.), nahm den Scheck mit großer Freude und herzlichem Dank entgegen und wird die Summe u. a. zur Finanzierung eines Weiterbildungswochenendes mit Schwerpunkt „Klangtherapie“ verwenden.



Scheckübergabe mit (v. l.) Michael Carlé (Geschäftsführer), Heidi Bachmann (ehrenamtliche Mitarbeiterin), Dr. Susanne Egbert (hauptamtliche Koordinatorin), Hans-Werner Häuser (Geschäftsführer Carlé) und Ralf Sieberhagen (Verkaufsleiter Carlé).

– CARLÉ –

Mörk stapelt ab 2015 mit modernstem Fuhrpark

Der aktuelle Stapler-Fuhrpark der Mörk KG Dach+Fassade präsentiert sich in dieser Saison ganz neu. Die betagten Treibgas-Stapler wurden durch modernste Elektro-stapler mit 3 bzw. 3,5 Tonnen Hublast ersetzt. Die beiden neuen Geräte werden im Außenbereich eingesetzt.

Auch an die Gesundheit der Staplerfahrer von Mörk hat man bei der Neuanschaffung gedacht: die modernen Stapler haben den derzeit besten realisierbaren Komfort: beheizbare Vollkabinen mit beheizbaren orthopädischen Schwing-sitzen. Eine gute Voraussetzung für ein effizienteres Arbeiten sind

auch verstärkte Batterien für längere Arbeitszeiten und eingebaute Ladegeräte, so dass an jeder Starkstromsteckdose geladen werden kann.

– MÖRK –



SBH bietet Bauder-Schulung an



Am 13.03.2015 wurde im Werkstattraum der SBH Spreewälder Bedachungsmaterial Handels-GmbH eine Handwerker-Verlege-Schulung für FPO-Bahnen angeboten. Die angebotenen Teilnehmerplätze waren kurzfristig ausgebucht. In Zusammenarbeit mit dem Bauder-Anwendungstechniker Jörg Pötzschner konnten die interessierten Handwerker ihre fachgerechten Anwendungskennnisse auffrischen und den einen oder anderen Trick und Kniff mitnehmen.

– SBH –

Vermeulen startet mit Handwerkerfrühstück in die Saison 2015



Am 15. März lud Vermeulen wieder zu ihrem traditionellen Handwerkerfrühstück ein. Bei strahlendem Sonnenschein besuchte eine Vielzahl interessierter Kunden den COBA-Gesellschafter in Tönisvorst. Wie jedes Jahr diente auch dieses Handwerkerfrühstück als Informationsforum zwischen der Industrie und den Kunden. Die zehn anwe-

senden Industriepartner präsentierten interessante Entwicklungen und Neuigkeiten zu den Produktsortimenten. Besonderer Anziehungspunkt: wie immer – der Paslode-Boxenstopp. Es gab auch genügend Gelegenheit, um bei Speis und Trank zu fachsimpeln. Ein rundum gelungener Treff.

Wir gratulieren zum Firmenjubiläum!



Siegbert Schmiga ist bereits seit dem 01.04.1985 bei dem COBA-Gesellschafter Trick in Ostfildern beschäftigt. Trick gratulierte dem Außendienstler zum 30-jährigen Firmenjubiläum.

Firma Fatum spendet 750€ für Erlebnishof in Hungen

Wie schon seit vielen Jahren verzichtete der Bedachungsfachhandel Fatum GmbH & Co. KG auf Weihnachtspräsente für seine Kunden und konnte dem Erlebnishof in Hungen, der seit letztem Jahr auch eine Schülerbetreuung anbietet, er-

neut eine Spende zukommen lassen. Annette Meckel, die 1. Vorsitzende des Erlebnishofs, nahm den Scheck gerne entgegen und wird die Summe in die Anschaffung von Outdoor-Spielgeräten investieren.



Unser Bild zeigt (v.l.): Torsten Rinn (Niederlassungsleiter Carlé + Fatum, Kriftel), Michael Carlé (Firmeninhaber Fatum), Markus Luh (Niederlassungsleiter Fatum, Hungen), Martina Richter (Kassiererin Erlebnishof) und Annette Meckel (1. Vorsitzende Erlebnishof)

– FATUM –



– VERMEULEN –



Bernd Woköck konnte am 02.04.2015 sein 25-jähriges Dienstjubiläum feiern. Er ist im Verkauf beim COBA-Gesellschafter DWB in Minden tätig.

– COBA –

ITW-Boxenstopp bei SBH



Bereits Mitte Februar fand im Verkaufsraum des Spreewälder Bedachungsfachhändlers SBH wieder einmal der jährliche ITW(Paslode+Haubold)-Boxenstopp statt. Die Handwerker konnten sich bei einem kleinen Imbiss die Geräte reinigen lassen und wurden über aktuelle Neuheiten informiert. Zugleich gab es die Möglichkeit, entsprechende Nägel zu einem Aktionspreis zu ordern. Ein Dank von SBH geht an dieser Stelle an Thomas Lau, den fleißigen „Gerätecleaner“ und Fachberater der Firma ITW Befestigungssysteme.

- SBH -

DBS Dachbaustoffe GmbH lud zum Lübecker Dachforum 2015 ein

Mit dem 3. Lübecker Dachforum lud der norddeutsche COBA-Gesellschafter DBS zum Jahresanfang wieder zu drei Fachseminaren in die Hansestadt ein. Im Ausbildungszentrum des Berufsbildungsvereins des Dachdeckerhandwerks (BBV) Mecklenburg-Vorpommern und Schleswig-Holstein e.V. trafen sich Meister, Gesellen und Azubis aus dem Dachhandwerk sowie Bauleiter, um im Rahmen der Seminarreihe ihre Fachkenntnisse aufzufrischen und zu erweitern. Die Themen der Seminare waren wieder weit gefächert und trafen genau den Nerv der Seminarteilnehmer.

Enke)“ weiter. Neben einem theoretischen Teil gab es auch einen umfangreichen praktischen Teil zur Verarbeitung der Enke Produkte. Hier wurden sämtliche schwierige Situationen wie Innen- und Außen-ecken sowie Anschlüsse und runde Bauteile geschult.

Den Abschluss des diesjährigen Lübecker-Dachforums nahm die Firma Prefa vor. Mit dem Thema „Kalkulation eines Metaldaches vom Aufmaß bis zum Angebot am Beispiel eines Prefa-Daches“ war das Tagesseminar ein voller Erfolg. Auch hier war es wichtig, den Teil-



Die Seminarreihe begann mit einem 2-tägigen Kurs in Kooperation mit der Firma Breuer Sicherheitskonzepte GmbH. Hier erlangen die Teilnehmer die Sachkunde zur Prüfung von persönlichen Schutzausrüstungen (PSA) gegen Absturz sowie Fach- und Sachkunde zur Montage und Überprüfung von Absturzsicherungen mit bauaufsichtlicher Zulassung (System Breuer).

Im zweiten Block der Seminarreihe ging es mit einem Tagesseminar der Firma Enke-Werk aus Düsseldorf mit dem Thema „Flüssigabdichtungen für Dächer und Balkone sowie Terrassen und Fußböden (System

nehmern anhand eines theoretischen Blockes erst die Grundlagen zu vermitteln, um dann anschließend in den praktischen Schulungsteil einzusteigen. Gezeigt wurde die Verlegung von Prefa-Dachschindeln bis hin zu dem „Prefalz“-System.

Die drei Seminare waren gut besucht und die Resonanz war überall positiv. Alle Seminare waren bis auf den letzten Platz ausgebucht und ein voller Erfolg. Die Teilnehmer waren begeistert. DBS hat deshalb auch für das nächste Jahr wieder Seminare geplant.

- DBS -

Blechbearbeitung unter Klempnerprofis bei Heitkamm

„Es gibt Sachen, die macht man richtig.“ Diesem Slogan folgten 60 fachkundige Teilnehmer bei dem Klempner-Workshop am Standort in Ahlen.

Ziel war es, die klempnertechnischen Grundfähigkeiten zu fördern, die zu den täglichen Arbeitsabfolgen eines Dachhandwerkes gehören. Mit den Schulungen wollte Heitkamm das Metall als einen elementaren Werkstoff am Dach und in der Fassade etablieren und seinen Kunden die dafür passende Plattform bieten.

An drei nacheinander folgenden Schulungsterminen im Februar und März, die über 2 Tage stattfanden, wurden nützliche Tipps und Kniffe in praktischen Übungen umgesetzt.

Metallbearbeitung kann einige Herausforderungen mit sich bringen. Ob es sich dabei um Zink, Aluminium, Kupfer, Edelstahl oder farbeschichtetes Material handelt. Die Materialeigenschaften sind in der Umformung und Bearbeitung einzigartig und verzeihen keine handwerklichen Fehler.

Unter kompetenter Leitung von Klempnermeister Norbert Terhart konnten verschiedene Details an Modellen erlernt werden. Der Kurs umfasste ein umfangreiches Programm, welches von den Teilnehmern mit Ehrgeiz und Engagement bewältigt wurde. Die Teilnehmer nahmen es sportlich, denn an Erholungspausen war nicht zu denken.

Aufgeteilt in mehreren Gruppen wurden die Schulungsteilnehmer individuell betreut und konnten ihr Können unter Beweis stellen. Es wurde in allen Variationen gelötet und gefalzt. Präzise wurden Fensterbank-einfassungen, Traufausbildungen, Eckausbildungen, Kamineinfassungen, Dachdurchdringungen für die praxisgerechte Umsetzung an der Baustelle gefertigt. Die Ergebnisse konnten sich wahrlich sehen lassen und die Architekten und Bauherren werden von den gestalterischen Möglichkeiten des Metalls begeistert sein.

Gearbeitet wurde mit den Werkstoffen Prelaq PLX Falzqualität, Haushaut Aluminium, RheinzinkprePatina® walzblank, RheinzinkprePatina® blaugrau, RheinzinkprePatina® schiefergrau.

Mit den passenden Werkzeugen der Firmen Freund, Masc, Kiesel oder Grün konnten sehr gute Arbeitsergebnisse erzielt werden.

Neben dem praktischen Teil wurde die Veranstaltung durch Kurzvorträge der Firmen Rheinzink und Prelaq und der Vorstellung der aktuellen



Ausgabe des Klempnermagazins durch den Redakteur Herr Klaus Siepenkort, abgerundet.

Gebäude, aber gewusst wie!“, so Andreas Biegen, Fachbereichsleiter für Metalle und Maschinen bei Heitkamm in Ahlen.

Der Klempner-Workshop war ein voller Erfolg. Die Teilnehmer waren begeistert und der Tenor war einstimmig: „Das Metall gehört ans

- HEITKAMM -

Carlé präsentierte sich auf der 21. BAUExpo



Vom 19. bis 22. Februar 2015 war es wieder soweit, die 21. BAUExpo öffnete ihre Türen. Die Firmengruppe Carlé präsentierte sich auf 380 m² mit 16 namhaften Partnern der Industrie und zeigte alle Themenbereiche rund ums Dach. Von Dachziegeln über Fenster, Fassadenverkleidung bis hin zur Dämmung blieben für die Besucher keine Fragen offen. Wie gewohnt, konnten die Fachberater der Firmengruppe kompetent und objektiv beraten.



- CARLÉ -

DBS Dachbaustoffe GmbH lud zum Unternehmer- und Meisterseminar 2015 ein

Bereits zum siebenten Mal lud DBS zum beliebten Unternehmer- und Meisterseminar ein – wie auch in den letzten Jahren fand die Veranstaltung in den Räumlichkeiten der „Upstalsboom Hotelresidenz“ in Kühlungsborn statt. Mit den 83 Teilnehmern aus dem DBS-Kundenkreis und der Industrie war die Tagung gut besucht und die durchweg positive Resonanz bestätigt Veranstalter und Referenten erneut.

So konnte an den Erfolg der vergangenen Jahre angeknüpft werden und das Seminar bot auch in

diesem Jahr wieder wertvolle Informationen und weiterführendes Fachwissen rund um die Themen Vorschriften, Fachregeln und Gesetzesvorgaben.

Die hochinteressanten Seminarthemen wie

- ▲ Planungsgrundlagen von Anschlagereinrichtungen (Absturzsicherungen) auf Dächern
- ▲ Be- und Entlüftung von Dächern
- ▲ Strafrechtliche Auswirkungen für Selbstständige
- ▲ Präzision kennt keine Kleinigkeiten

- ▲ Professionelle Windsogsicherung auf Basis der ZVDH Fachregeln
- ▲ Baurecht – Achtung Risiko!
- ▲ Gründächer? Vergeben oder selbst verlegen?

vermittelten den Teilnehmern eine fachliche Weiterbildung über den neuesten Stand der technischen und rechtlichen Grundlagen. Dabei wurden auch spezielle Themen und Anforderungen wie Haftung, bauphysikalische Auswirkungen von Mängeln und die Kündigung von Bauverträgen und vieles mehr behandelt.

Der Tenor war einstimmig: tolle Vorträge, bei denen man neben der Erweiterung des Fachwissens auch noch mit vielen nützlichen Tipps und Zusatzinformationen ausge-

stattet wurde. Die Pausen und die anschließende Abendveranstaltung wurden zum intensiven Erfahrungsaustausch genutzt.

– DBS –



Internet-Wegweiser			
Dach und Fassade			
Taubenabwehrspikes Taubenabwehrnetze www.aks-schulz.de E-Mail: info@aks-schulz.de	www.enke-werk.de E-Mail: info@enke-werk.de 90 JAHRE ON TOP!	www.kloeber.de · E-Mail: info@kloeber.de	www.rheinzink.de · E-Mail: info@rheinzink.de
Das Faserzement-Original www.auria.de office@auria.de	SYSTEME FÜR DACH UND FASSADE www.flender-flux.de E-Mail: info@flender-flux.de	TON. ZIEGEL. DACH. www.laumans.de · E-Mail: info@laumans.de	DÄMMT PERFEKT & BRENNT NICHT www.rockwool.de · E-Mail: info@rockwool.de
www.bachl.de E-Mail: deching@bachl.de	www.fos.de E-Mail: info@fos.de	Dämmsysteme Bauelemente www.linzmeier.de · E-Mail: info@linzmeier.de	Protection for Life rs-vertrieb@roehr-stolberg.de · www.roehr-stolberg.de
www.bauder.de E-Mail: info@bauder.de	www.groemo.de info@groemo.de	Dachentwässerungssysteme www.loro.de	Für die Zukunft gut gedämmt www.ursa.de info@ursa.de
www.beco-bermueller.de E-Mail: info@beco-bermueller.de	Sicherheitstechnik Dachdeckergeräte www.gruen-gmbh.de info@gruen-gmbh.de	www.mauderer.de · E-Mail: info@mauderer.de	Dehnungselemente www.semmler.com E-Mail: info@semmler.com
www.benders.se E-Mail: info.de@benders.se	Dach-Gullys und mehr www.grumbach.net · grumbach@grumbach.net	www.meyer-holsen.de · info@meyer-holsen.de	Wir geben Ihnen den sicheren Halt! www.sicherheitskonzepte-breuer.com info@sicherheitskonzepte-breuer.com
www.biermannundheuer.de E-Mail: info@biermannundheuer.de	www.hdf-hamborn.de E-Mail: info@hdf-hamborn.de	Dachsysteme & Bauwerksabdichtungen www.mogat-werke.de · E-Mail: info@mogat-werke.de	Swedish design and quality since 1882. www.sievert-gasgeraete.de · info@sievert-gasgeraete.de
www.boecker-group.com · info@boecker-group.com	Innovative Ausbau Produkte Alu + PE-Dampfsperffolien Dicht- und Klebesysteme www.iap-eckstein.de info@iap-eckstein.de	YOUR ENERGY IN MIND www.paroc.de · E-Mail: hochbau.de@paroc.com	spax.com info@spax.com
smart adhesives www.bostik.de · info.germany@bostik.com	Die Schindel Experten www.iko.de E-Mail: iko@iko.de	www.itw-paslode.de	www.VELUX.de E-Mail: info.v-d@VELUX.com
www.bug.de E-Mail: info@bug.de	www.ivt.de E-Mail: info@ivt.de	www.perkeo-werk.de · perkeo@perkeo-werk.de	Dachbau- und Baustoffe www.vliepa.com E-Mail: mail@vliepa.de
www.cordes-holz.de info@cordes-holz.de	Der gute Ton verbindet. www.dachziegel.de E-Mail: vertrieb@jacobi-tonwerke.de	email: pohl.dueren@pohlnet.com pohlnet.com Dach-, Wand- und Sicherheitssysteme www.pohlnet.com	www.vinzinc.de · E-Mail: info@vmzinc.de
www.doerken.de E-Mail: bvf@doerken.de	...ein guter Abschluss www.jobanet.de email: jobainfo@jobanet.de	www.raku.de E-Mail: service@raku.de	Verschiedenes
ds@ds-staalprofil.dk www.ds-staalprofil.dk www.ds-staalprofil.de	Vliesvertrieb GmbH www.kettinger.de E-Mail: info@kettinger.de	www.recticel-daemmsysteme.de E-Mail: info@recticel.de	Organisationsberatung www.msoft.de · service@msoft.de

Redaktions- und Anzeigenschluss für 163 · Juli 2015
12.06.2015

Alles unter einem Dach - Profis für Profis

DACH Express
Daten Fakten Informationen

Juli 2015 **163**

Erscheinungstermin: **Juli 2015**

IMPRESSUM

Herausgeber:
COBA-Baustoffgesellschaft für Dach+Wand GmbH & Co. KG
Kiebitzheide 44 · D-49084 Osnabrück
Telefon 05 41/5 05 13-0
Telefax 05 41/5 05 13-19
www.coba-osnabrueck.de

Alle Rechte vorbehalten.
Nachdruck – auch auszugsweise – nur mit ausdrücklicher Genehmigung des Herausgebers.
Die mit Firmennamen bzw. Initialen gekennzeichneten Veröffentlichungen geben die Auffassung der Autoren und nicht unbedingt die Meinung der Redaktion wieder.

Medientechnik
Köster + Gloger GmbH
Averdiekstraße 28 · 49078 Osnabrück
Telefon 05 41/5 01-0 · Telefax 05 41/5 01-11
info@koester-gloger.de · www.koester-gloger.de

Druck
Rasch Druckerei und Verlag GmbH & Co. KG
Lindenstraße 47 · 49565 Bramsche
Tel. +49 (0)5461/81-40 · Fax +49 (0)5461/81-4155
info@raschdruck.de · www.raschdruck.de