

# DACH Express

*Daten  
Fakten  
Informationen*

Dezember 2014 **160**

## Herzlich willkommen auf den neuen COBA-Internetseiten!

Modern, nutzerfreundlich und optisch ansprechend – so lässt sich der neue Internetauftritt der COBA-Baustoffgesellschaft mit wenigen Worten charakterisieren. Und natürlich halten die Internetseiten unter [www.coba-osnabrueck.de](http://www.coba-osnabrueck.de) auch jede Menge Informationen rund um die COBA und ihre Gesellschafter bereit.

Im Mittelpunkt steht das COBA-Händlerverzeichnis. So können Kunden und solche, die es werden wollen, schnell und einfach ihren Bedachungs-Fachhändler vor Ort oder an einer überregionalen Baustelle finden. Für jeden COBA-Fachhändler gibt es eine Seite mit den wichtigsten Informationen: Anschrift, Kontaktdaten und Kartenausschnitt aus GoogleMaps. Von dort aus gelangen Interessenten per Link auf die eigene Internetseite des Händlers.

Der Bereich „Sortiment“ enthält zahlreiche Informationen über Produkte, COBA-Eigenmarken und die COBA-Vertragslieferanten. „Dach&Mehr“ führt die Kunden zum COBA-Prämienprogramm, das im Frühjahr 2015 in die nächste Runde starten

wird. Unter den Menüpunkten „Über uns“ und „Mediathek“ finden die Besucher der Internetseiten die COBA-Drucksachen, die COBA-Filme, Informationen zur Kampagne „Orange ist sympathisch!“ sowie die Neuigkeiten und Newsletter der COBA.

Mitarbeiter des COBA-Fachhandels können sich hier auch über aktuelle COBA-Seminarangebote und das Fernstudium zum „Bedachungsfachwirt (COBA)“ informieren. Weiterhin steht ihnen der Bereich „COBA-intern“ zur Verfügung, wo sie sich in das COBA-Intranet oder den ZEK-Shop einloggen können. Über den Menüpunkt „Kontakt“ sind alle Mitarbeiterinnen und Mitarbeiter in der COBA-Zentrale direkt erreichbar.

Die Navigation ist so gestaltet, dass es meist mehrere Möglichkeiten gibt, zur gewünschten Information zu kommen, zum Beispiel über die Menüleiste, einen Button oder ein Logo. So kann jeder Nutzer entsprechend seiner individuellen Gewohnheiten klicken oder suchen und kommt schneller zum Ziel.

– COBA –

## Fit ins neue Jahr!

Das Jahr 2015 beginnt gleich mit einem Branchenereignis. Am 19. Januar öffnet die BAU in München für Besucher aus der ganzen Welt. Bis zum 24. Januar präsentieren rund 2.000 Aussteller ihre Produkte und Dienstleistungen. Auch viele Unternehmen aus der Dach-Branche sind mit einem eigenen Messestand vor Ort. In dieser Ausgabe stellen Ihnen einige davon bereits ihre Messeneuheiten vor und laden Sie zum Besuch auf ihrem Messestand ein. Die entsprechenden Artikel und Anzeigen auf den folgenden Seiten sind mit dem Logo der BAU 2015 sowie Hallen- und Standnummer gekennzeichnet.

Alle, die nicht als Besucher auf die BAU fahren, finden in dieser Ausgabe viele weitere Tipps, wie sie mit neuen und innovativen Produkten ihre Umsätze in der kommenden Saison ankurbeln können. Einige Lieferanten bieten dazu jetzt in der etwas ruhigeren Jahreszeit Schulungen an. Nutzen Sie also die Winterzeit, sich auf die Saison 2015 vorzubereiten und machen Sie Ihr Team fit für das neue Jahr.

Wenn Sie in diesem Jahr gut gewirtschaftet haben und schon jetzt in die nächste Saison investieren möchten, gibt es im COBA-Fachhandel interessante Angebote. Im COBA-Investitions-güterkatalog, der noch bis zum 31. März 2015 gültig ist, finden Sie viele Anregungen dazu. Auf Seite 7 lesen Sie mehr darüber. Ihr persönliches Exemplar dieses Katalogs erhalten Sie bei Ihrem Händler vor Ort.

Im Steuerrecht gab es mit dem sogenannten Reverse-Charge-Verfahren übrigens eine Änderung bei der Umsatzsteuer auf bestimmte Metalle. Steuerberater Johannes Nierwettberg gibt Ihnen weiter unten auf dieser Seite wichtige Informationen dazu. Sprechen Sie am besten noch vor dem Jahreswechsel Ihren Steuerberater an, wenn Sie weiteren Informationsbedarf dazu haben. Am 30. Juni 2015 endet die Übergangsfrist zur bisherigen Regelung.

Und nun genießen Sie die Weihnachtszeit! Erleben Sie entspannte Feiertage und eine stimmungsvolle Silvesterfeier. Tanken Sie Kraft, damit wir mit neuer Energie gemeinsam in das nächste Jahr starten können. Wir freuen uns darauf!

Ihre COBA-Fachhändler

[www.coba-osnabrueck.de](http://www.coba-osnabrueck.de) · [www.coba-tv.de](http://www.coba-tv.de)

## Reverse-Charge-Verfahren

### Änderung der umsatzsteuerlichen Steuerschuldnerschaft für bestimmte Metalle ab dem 1. Oktober 2014

Das sogenannte Kroatien-Gesetz vom 25. Juli 2014 bringt umsatzsteuerliche Änderungen bei der Lieferung von bestimmten Edelmetallen, unedlen Metallen, Selen und Cermets (vgl. Anlage § 13b Abs. 2 Nr. 11 UStG).

**Bis zum 30. September 2014** wurden die o. g. Metalle bei Lieferung im Inland mit 19 % Umsatzsteuer belegt. Der Lieferant hatte seinem Kunden die Ware mit Umsatzsteuer in Rechnung zu stellen und meldete für den Monat der Leistungserbringung die Umsatzsteuer bei seinem Finanzamt an. Durch die Gesetzesänderung des § 13 b UStG wird **seit dem 1. Oktober 2014** in den Fällen, wo Unternehmer die o. g. Waren an Unternehmer verkaufen, die Steuerschuldnerschaft auf den Leistungsempfänger übertragen. Nur auf der letzten Ebene zum Nichtunternehmer muss mit 19 % Umsatzsteuer fakturiert werden. Ein **Praxisbeispiel:** der Bedachungs-Fachhändler liefert einem Dachdecker Metalle. Da der Dachdecker Unternehmer ist, wird hier keine Umsatzsteuer fällig. Baut der Dach-

decker das Metall auf der Baustelle eines Privatkunden ein, muss er mit 19 % Umsatzsteuer fakturieren. Ist sein Kunde ebenfalls ein Unternehmen, wird auch hier keine Umsatzsteuer fällig.

Die Rechnungen zwischen zwei Unternehmern müssen zukünftig einen Hinweis auf das Reverse-Charge-Verfahren nach § 13 b Abs. 2 Nr. 11 UStG enthalten. Durch ein Schreiben des Bundesministeriums für Finanzen vom 26. September 2014 wurde eine Übergangsregelung geschaffen. Demnach kann die Ware noch bis zum 30. Juni 2015 wie gewohnt mit Umsatzsteuer in Rechnung gestellt werden. Der Leistungsempfänger zahlt den Bruttobetrag und ist in Höhe der Umsatzsteuer zum Vorsteuerabzug berechtigt. Innerhalb dieser Übergangszeit kann jeder umsatzsteuerpflichtige Unternehmer entscheiden, ob er bereits nach dem neuen § 13 b Abs. 2 Nr. 11 UStG (Reverse-Charge-Verfahren) abrechnet oder ob die Ware weiterhin mit Umsatzsteuer in Rechnung gestellt wird. Nur auf der letzten Ebene zwischen Unternehmer und Nichtunternehmer (z. B. Dach-

handwerker verkauft an Privatkunden) muss auf jeden Fall die Leistung mit Umsatzsteuer in Rechnung gestellt werden. Diese Übergangsregelung zwischen Unternehmern endet am **30. Juni 2015**.

**Ab dem 1. Juli 2015** ist immer der neue § 13 b Abs. 2 Nr. 11 UStG anzuwenden. Das hat zur Folge, dass nur noch auf der letzten Ebene hin zum Nichtunternehmer (z. B. Privatkunden) mit 19 % Umsatzsteuer fakturiert werden darf. Die Rechnungen zwischen zwei Unternehmern sind ohne Steuern zu fakturieren und müssen einen Hinweis auf das Reverse-Charge-Verfahren nach § 13 b Abs. 2 Nr. 11 UStG enthalten.

**Bei Fragen kontaktieren Sie Ihren Steuerberater. Die EDV-Ergänzung auf das Reverse-Charge-Verfahren sollte wenn möglich jetzt schon in Angriff genommen werden.**

Dipl.-Kfm. Steuerberater  
Johannes Nierwettberg,  
Dr. Klein, Dr. Mönstermann +  
Partner GmbH, Osnabrück



Unter [www.coba-osnabrueck.de](http://www.coba-osnabrueck.de) finden Sie ab sofort die neu gestalteten COBA-Internetseiten. „Surfen“ Sie gleich mal rein!

**Dachrinnen HEIZUNG**

BAU 2015  
19.-24. Januar - München  
Halle A3, Stand 532

mit **SAREI**  
[www.rinnenfrei.de](http://www.rinnenfrei.de)

bleibt die Dachrinne eisfrei

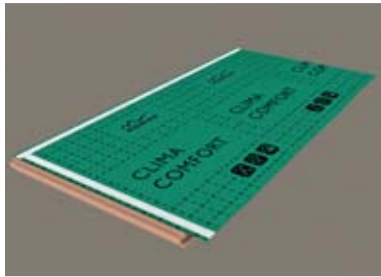
[www.rinnenfrei.de](http://www.rinnenfrei.de)



## Braas Innovationen auf der BAU 2015

Führender Dachsystemanbieter präsentiert Neuheiten in den Bereichen Dachziegel, Dämmung, Dachsystemteile und Solar

Vom 19. bis zum 24. Januar informiert Braas Besucher auf der BAU 2015 in München über seine innovativen Systemlösungen für geneigte Dächer. In Halle A3 am Stand 303 präsentiert der führende Hersteller von kompletten Dachsystemen seine zahlreichen Neuheiten. Mit im Gepäck: zwei neue Dachziegelmodelle, eine besonders dünne und effiziente Aufsparrendämmung, ein Ausstiegfenster sowie die werkzeugfrei zu verlegende Sturmklammer für Braas Dachsteine und einzelne Dachziegelmodelle.



Die Aufsparrendämmung Clima Comfort von Braas ist besonders effizient. Sie verfügt über einen herausragenden  $\lambda$ -Wert  $\geq 0,021$  W/mK und punktet gleichzeitig mit einer sehr geringen Materialstärke.

Ebenfalls neu im Braas Produktportfolio ist die Hochleistungs-dämmlösung Clima Comfort. Die diffusionsfähige Aufsparrendämmung aus Resol-Hartschaum ist besonders effizient. Sie verfügt über einen herausragenden  $\lambda$ -Wert  $\geq 0,021$  W/mK und punktet gleichzeitig mit einer besonders geringen Materialstärke. So ermöglicht sie sehr schlanke Dachaufbauten – sowohl im Neubau als auch bei der Modernisierung. Braas bietet Clima Comfort in sechs Materialstärken an.

Das Ausstiegfenster Braas Luminex Klassik gehört ebenfalls zu den Produktneuheiten. Es besteht aus hochwertigem Holz und Aluminium und ist optimal auf den Einbau mit Dachsteinen und Dachziegeln von Braas abgestimmt. Das Ausstiegfenster eignet sich für Dachneigungen

für eine einfache Dacheinteilung. Braas bietet den kleinformatigen Dachziegel mit einem kompletten Zubehörsortiment an. Auch die innovative Sturmklammer „Braas Clip“ ist für den Rubin 15V erhältlich.



Mit dem Rubin 15V erweitert Braas sein Sortiment kleinformatiger Dachziegel.

Die BAU 2015 ist der Auftakt für den neuen Braas Dachziegel Rubin 15V. Mit dem Modell baut Braas sein Sortiment im Segment kleinformatiger Dachziegel weiter aus. Der Rubin 15V ermöglicht eine Regeldachneigung von nur 16° und sorgt dank 20 mm Verschiebespiel



Auf der BAU 2015 zeigt Braas zum ersten Mal das neue Ausstiegfenster Luminex Klassik.



Das Photovoltaik Indach-System Braas PV Premium ist jetzt auch für den Turmalin erhältlich. Die Module ersetzen 7,5 Dachziegel in der Breite und einen in der Höhe.



Optisch und technisch modernisiert, besitzt der neue Topas 11V alle Gestaltungsmerkmale einer Reformpfanne.

gen von 16° bis 55° und ermöglicht die Belichtung sowie die Belüftung ungedämmter Dachräume.

Komplettiert werden die Messeneuheiten durch den neuen Dachziegel Topas 11V, den Braas Clip für Dachsteine und Dachziegel sowie das Photovoltaik Indach-System PV Premium für den Dachziegel Turmalin: Optisch und technisch modernisiert, besitzt der neue Topas 11V alle Gestaltungsmerkmale einer Reformpfanne. Für die schnelle Verarbeitung bei einer Regeldachneigung von 25° sorgt das großzügige Verschiebespiel von 60 mm. Im Bereich Dachsystemteile bietet Braas ab sofort eine innovative Sturmklammer an. Der Braas Clip lässt sich werkzeugfrei und mit nur wenigen Handgriffen montieren. Abgestimmt auf die jeweilige Form bietet



Sturmsicherung für Braas Dachpfannen: Der neue Braas Clip lässt sich schnell und werkzeugfrei montieren.

Braas für viele Dachpfannen den passenden Clip. Braas hat das besonders ästhetische Photovoltaik Indach-System PV Premium auf den Dachziegel Turmalin ausgeweitet. Das vom TÜV zertifizierte Indach-System PV Premium wird direkt in die Dachfläche integriert und fügt sich nahtlos in die Dachoptik ein. Beim Turmalin ersetzen die Module 7,5 Dachziegel in der Breite und einen in der Höhe.

Braas freut sich vom 19. bis zum 24.01.2015 auf seine Besucher.

**BAU 2015**  
19.-24. Januar · München

Wir stellen aus:  
Halle A3 · Stand 303

– BRAAS –

## FRISCHER WIND FÜR OBEN

PROTEKTOR ALUMINIUM-LÜFTUNGSTREIFEN FÜR DACH UND FASSADE



Die PROTEKTOR Lüftungstreifen für Dach und Fassade aus spezieller Aluminium-Legierung wirbeln den Markt mit gesteigerter Lüftungskapazität und innovativen Eigenschaften auf. Profitieren Sie davon:

- Versetzte Rechtecklochung für mehr Belüftungskapazität und idealen Insektenschutz
- 60 m auf Rolle für leichte Verarbeitung und weniger Verschchnitt
- In Alu natur und zwei Farbvarianten braun/weiß und schwarz/ziegelrot erhältlich
- Clevere, platzsparende Spenderbox ist ideal für den Transport



Jetzt Newsletter abonnieren:  
www.protektor.com



## Trapac® Schneeschutzsysteme angepasst



Die Klöber Trapac® Schneeschutzelemente bieten dem Dachhandwerk hohe Sicherheit durch geprüfte Systeme, die auch statisch berechnet werden können.

Klöber stellt seine geprüften und optimierten Trapac® Schneeschutzsysteme vor. Hintergrund sind die geänderten Fachregeln mit dem „Merkblatt Einbauteile bei Dachabdeckungen“ als Reaktion des ZVDH auf die nun bauaufsichtlich eingeführte DIN EN1991 Eurocode 1-3: Einwirkungen auf Tragwerke – Schneelasten. Durch die neue Fachregel entsteht für das Dachhandwerk eine grundsätzliche Planungs- und Nachweispflicht. Als Teil der Widerstandsseite werden Schneeschutzsysteme in Anlehnung an die ÖNORM B 3418, Ausgabe: 2009-10-30 geprüft. Das Prüfverfahren hierfür wurde beim ZVDH hinterlegt. Als einer der führenden Spezialisten für qualitativ hochwertiges, innovatives Dach- und Wandzubehör hat Klöber seine Schneeschutzsysteme schon an die neuen Bestimmungen nach ÖNORM angepasst und stellt seinen Kunden auch einen Berechnungsservice zur Verfügung, der den geplanten Einsatz der universell einsetzbaren Schneeschutzsysteme erleichtert.

Die verschiedenen Varianten berücksichtigen lokale Anforderungen und bestehen aus dem Klöber Trapac® Schneefangrohrsystem, dem Trapac® Schneefanggittersystem sowie dem Trapac® Schneebalkenhalter. Diese eignen sich für ebene und profilierte Tondachziegel und Betondachsteine gleichermaßen. Weitere Vorteile sind das geringe Gewicht und die leichte Montage durch Einhängen in der Traglattung ohne Montage einer Zusatzlatte. Dadurch sind sie auch bestens zum nachträglichen Einbau zum Schutz vor abrutschenden Schneemassen geeignet. Neu ist auch das Verstärkungselement, das, auf einem Sicherheitsbrett befestigt, nochmals erhöhte Be-



Zusammen mit dem neuen Verstärkungselement werden besonders hohe Lasten bei großen Schneemassen aufgenommen.



Die nach DIN EN 516 geprüften universell einsetzbaren Trapac® Einzeltritte sind besonders rutschsicher und mit zusätzlicher Fallgrifföffnung versehen.

lastbarkeit bei besonders hohen Anforderungen durch abrutschende Schneelasten erbringt.

### Trapac® Universal Einzeltritt

Der neue Trapac® Universal Einzeltritt trägt mit seiner Breite von 25 cm dem hohen Sicherheitsbedürfnis von Schornsteinfegern und Dachdeckern Rechnung und ermöglicht eine sichere Begehung des Daches. Das schlanke Element erlaubt eine ästhetische Positionierung innerhalb des Daches; es fügt sich unauffällig in die Dachlandschaft ein und bietet eine optimale Grundlage für Inspektions- und Instandhaltungsarbeiten.



Der neue Trapac® Sicherheits-Dachhaken Typ B gewährleistet hohe Sicherheit bei Dacharbeiten

### Trapac® Sicherheits-Dachhaken Typ B

Ebenfalls neu ist der Trapac® Sicherheits-Dachhaken Typ B, der hohe Sicherheit bei Dacharbeiten gewährleistet. Der Dachhaken ist nach CE gemäß DIN EN 517 Typ B zertifiziert und ermöglicht Belastungen in drei Fallrichtungen. Der Trapac® Sicherheits-Dachhaken Typ B kann universell für Betondachsteine und Tonziegel mit unterschiedlichen Profilierungshöhen eingesetzt werden.

– KLÖBER –

Neu: Sicherheitskonzepte Breuer GmbH

## Jetzt auch Absturzsicherungen mit allgemeiner bauaufsichtlicher Zulassung, DIBT-geprüft Z-14.9-710

Wir sind Hersteller von Absturzsicherungen für Flachdächer und derzeit einer der ersten Anbieter von Einzelanschlagpunkten (Anschlageinrichtungen) mit einer allgemeinen bauaufsichtlichen Zulassung für Beton C20/25, Stahl, Spannbeton-Hohlkammerdecken, Holz und Trapez nach den neuen gesetzlichen Anforderungen.

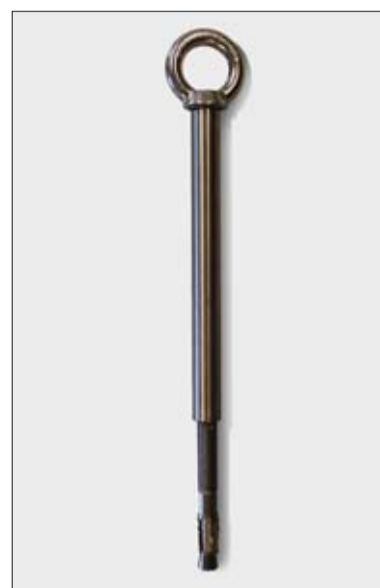
Anschlageinrichtungen dienen zur Sicherung von Personen gegen Abstürze in Verbindung mit einer Fallschutzausrüstung bzw. persönlichen Schutzausrüstung gegen Absturz (PSAgA).

Eine Zustimmung im Einzelfall erweist sich in der Regel als sehr zeit- und kostenintensiv. Werden Produkte ohne die oben genannten Verwendungsnachweise installiert, so wird ein Mangel verbaut. Wenn ein Mangel verbaut wird, so ist der Verursacher, der die Installation durchgeführt oder veranlasst hat, rechtlich dazu verpflichtet, diesen Mangel auf seine Kosten zu beseitigen. Auch Prüfungen bzw. Prüferzertifikate/-nachweise von Anschlagpunkten nach DIN EN 795 sind zur mängelfreien Installation aktuell nicht mehr ausreichend.



Sicherheitskonzepte Breuer GmbH bietet mit den in der allgemeinen bauaufsichtlichen Zulassung Z-14.9.710 enthaltenen Absturzsicherungssystemen eine unkomplizierte, kundenorientierte Lösung, ein Höchstmaß an Schutz gegen Absturz sowie rechtliche Sicherheit.

Wir können als Hersteller von Anschlageinrichtungen auf mehrjährige Erfahrung zurückblicken. Wir bieten eine umfassende Palette von Produkten und Dienstleistungen und stellen uns den wachsenden Anforderungen in jeder Hinsicht. Unsere Anschlagpunkte werden ausschließlich in unserem Meisterbetrieb hergestellt. Dadurch können wir günstige Preise und



zeitnahe Lieferung sicherstellen. Gerne stehen wir Ihnen in der Planungs- und Montagephase zur Seite. Natürlich gilt das auch bei Sonderanfertigungen, hier können wir auf Ihre Wünsche eingehen und sehen in der Realisierung unsere Herausforderung.

Weitere Informationen erhalten Sie unter [www.sicherheitskonzepte-breuer.com](http://www.sicherheitskonzepte-breuer.com)

– BREUER –

## Die ALUJET Master

Regensichere und extrem reißfeste Unterdeck- und Unterspannbahn für den universellen Einsatz auf geschalten und ungeschalten Steildächern

**Produktvorteile:**

- ▶ hochdiffusionsoffen
- ▶ Durchsturzsicherheit von IFA geprüft
- ▶ geeignet für ein regensicheres Unterdach
- ▶ 4-lagiger Vliesverbund mit Gewebeeinlage
- ▶ UDB-A / USB-A
- ▶ geeignet als Behelfsdeckung
- ▶ erfüllt die neuesten Anforderungen der DIN 4426
- ▶ erfüllt die Anforderungen der Fachregeln des ZVDH

**regensicher**

**extrem reißfest**

**10 Jahre ALUJET-Garantie**

**BAU 2015**  
19.-24. Januar · München  
Besuchen Sie uns auf unserem Stand  
Halle A3 Stand 534

**ALUJET**

ALUJET GmbH, Ahornstrasse 16, D-82291 Mammendorf, Tel.: + 49 8145 921200, E-Mail: [info@alujet.de](mailto:info@alujet.de)



ROCKWOOL Meisterdach:

## Maximaler Schallschutz in Flughafennähe



Lärm und störende Geräusche in Gebäuden beeinträchtigen das Wohlbefinden und können Stress verursachen. Steinwolle-Dämmstoffe von ROCKWOOL absorbieren durch ihre offenporige Struktur eindringende Schallwellen und sorgen in unterschiedlichen Konstruktionen für effektiven Schallschutz, zum Beispiel im Schrägdach.

Bei einem 1953 erbauten Dreifamilienhaus in der Nähe des Flughafens Düsseldorf musste nach Vorgabe des Flughafens, der einen Teil der Modernisierungsarbeiten finanziell

unterstützte, mit dem gesamten Dachaufbau inklusive Fenster ein Schallschutzwert von mindestens 53 dB erreicht werden.

Durch eine Aufsparrendämmung mit der ROCKWOOL Dachdämmplatte Masterrock in 180 mm Dicke und einer äußerst sorgfältigen Verlegung konnte dieser Wert erreicht und gleichzeitig ein hervorragender Wärmeschutz erzielt werden.

**Schallschutz braucht Masse**  
Aufgrund einer relativ komplexen Dachgeometrie mit vielen Mauerwerksversprüngen und bestehen-

den, teilweise zwischen den Sparren verlaufenden Rohrinstallationen entschied sich der beauftragte Dachdeckerbetrieb für eine Aufsparrendämmung gemäß einem von ROCKWOOL geprüften Systemaufbau. Die vollflächige Dämmung von außen ermöglichte absolute Fugensicherheit. Nach der vollständigen Entkernung des alten Dachstuhls wurden OSB-Platten als Untergrund für die folgenden Arbeiten auf die Sparren gelegt. Aufgrund des geforderten Schallschutzes entschied man sich, das gesamte Mauerwerk aufzuputzen, so dass dieses vollkommen glatt abgezogen bis zur OSB-Platte reichte und eine absolut luftdichte Verbindung vom Mauerwerk zum Dach erzielt werden konnte. Auf diese Weise wurde so viel Gewicht wie möglich in die Konstruktion eingebracht. Darüber hinaus erhöhte eine zusätzlich unter der Dämmung verlegte Bitumenbahn nochmals die „Masse“ des Dachs.

### Hervorragender Wärmeschutz als Bonus

Bei dem beschriebenen Objekt lag die oberste Priorität zwar auf dem Schallschutz, aber auch um das Thema Wärmeschutz braucht sich der Bauherr nun keine Gedanken mehr zu machen. Aufgrund der Dicke des Dämmstoffs und seiner niedrigen Wärmeleitfähigkeit von  $\lambda = 0,035 \text{ W/(m}\cdot\text{K)}$  bekommt er mit dem ROCKWOOL Aufsparrendämmsystem Meisterdach eine geschätzte Energieeinsparung von ca. 20 % sozusagen als „Bonus“ dazu.



Eine zusätzliche Bitumenbahn unter der 18 cm dicken Aufsparrendämmung mit Masterrock von ROCKWOOL sorgte für zusätzliche Dachmasse.



Zuvor exakt angepasste Holzrahmen bildeten die Basis für den Einbau von zwei- und viergliedrigen Schallschutzfenstern.

– ROCKWOOL –

## puren dämmt mit System

Systemergänzungen für Steildach und Flachdach

Auf der BAU 2015 dreht sich bei der puren gmbh alles um Dämm-Systeme. Für geneigte Dächer wird neben der Erweiterung der Dämmstoffdicken bis zu 220 mm bei puren Plus und puren Protect sowie verbesserte Dämmwerte aluminiumkaschierter Dämmplatten – auch ab Stärken von 20 mm nun in WLS 023 lieferbar – vor allem das Systemzubehör deutlich erweitert.

So kommt beispielsweise mit dem puren Profi Tape ein universelles Dichtband zur energetischen Abdichtung der puren Aufsparrendämmung hinzu. Für Anschlüsse der puren Dampfbremsen Top DSB 100 und DB blau an raue Oberflächen

wie Putz und Mauerwerke ist die neue selbstklebende Dichtmasse puren AnschlussFix ideal geeignet. Weiterhin ins Steildach-Zubehörprogramm aufgenommen wurde die Unterdachbahn puren HIGHTECH UDB zur Herstellung wasserdichter Anschlüsse an Dachrändern sowie für ungedämmte Dachbereiche. Diese wind-, regen- und wasserdichte Konvektionssperre erfüllt sämtliche Anforderungen des ZVDH für wärmegeämmte Dächer hinsichtlich DIN 4108 Teil 7, ist diffusionsoffen, warm und kalt verschweißbar und ideal für sichere Unterdachkonstruktionen bei Unterschreitung der Regeldachneigung. Zudem ist die Bahn (inklusive Naht) auf Schlagregendichtigkeit geprüft,



Systemergänzungen Flachdach

Zu den Systemergänzungen fürs Flachdach gehört ein PU Klebeschaum sowie die passende Klebepistole mit extra langem Stab für bequemes Auftragen.

hoch reiß- und nagelausreißfest und bietet ein fachgerechtes Zubehör für die Aufsparren-Dämmelemente puren PUR Unterdach und puren SilentPro.

Ebenso neu ist puren DB 12 Kombi, eine Dampfbremse zur Verlegung unter den Sparren bei Auf- und Zwischensparren-Kombinationen, welche aus bauphysikalischen und konstruktiven Gründen künftig immer häufiger von Planern und Dachhandwerkern umgesetzt werden. Auch diese Konvektionssperre erfüllt alle ZVDH-Anforderungen für wärmegeämmte Dächer hinsichtlich DIN 4108 Teil 7. puren DB 12 Kombi ist Schlagregen-geprüft, extrem wetterfest und verfügt über

eine gitterverstärkte Polyethylenfolie mit Dämmvlieskaschierung. Zudem ist die Vordeckbahn als Behelfsdeckung für verschaltete Steildächer mit Schiefer-, Schindel- oder Dachpfanneneindeckung geeignet.

### Flachdach – hoch gedämmt und schnell verlegt

Eine Neuheit im Bereich Flachdachdämmung und Flachdach-Zubehör ist beispielsweise das neue, großformatige Dämmelement puren FD-XL, das sich mit seinen Abmessungen von 2400 x 1200 mm und Dicken von 100, 120, 140 und 160 mm besonders für große Dachflächen eignet und für eine noch schnellere Dämmstoff-Verlegung sorgt. Abgerundet wird das Flach-

dach-Zubehörprogramm durch den neuen puren PU Klebeschaum für die Verklebung der puren Flachdachdämmung sowie der neuen puren PU Klebepistole und passenden Reinigungsmittel.

Darüber hinaus erweitert puren ihr wärmebrückenfreies Zubehör für den Dachrandanschluss mit dem neuen puren Attika Kit. Der 2-teilige Bausatz besteht zum einen aus einer purenit Platte als Abdeckung und zum anderen aus einem druckfesten PUR/PIR-Dämmkeil, der über ein oberseitiges Gefälle von 5 Prozent verfügt. Damit stellt das neue puren Attika Kit ebenso wie das bewährte purenit Attikaelement ein Bau-Detail zur Herstellung wärmebrückenfreier Anschlüsse dar.

### Polyurethan Erlebniswelt @ puren

In einer speziellen Erlebniswelt präsentiert puren auf dem Messestand die Allgegenwärtigkeit von Polyurethan-Produkten im Lebensumfeld. Anhand von Beispielen werden vor allem Eigenschaften wie gesundheitlich unbedenklich, allergikergerecht, schimmelresistent, biozidfrei sowie die beeindruckende Ökobilanz dargestellt.

**BAU 2015**  
19.-24. Januar · München

Wir stellen aus:  
Halle B6 · Stand 113

– PUREN –



Systemergänzungen Steildach

Für den Bereich Steildach-Zubehör hat puren u. a. zwei neue Dachbahnen, ein Klebeband und eine selbstklebende Dichtmasse ins Programm genommen.



## Neue Serien und Sonderlösungen für Flachdächer

Dachgullys für beinahe alle baulichen Voraussetzungen bietet Hersteller Grumbach an. Das Unternehmen aus Wetzlar hält das größte Programm Europas bereit und führt seinen Erfolg auch auf einen ständigen Prozess der Neuentwicklung und Optimierung zurück. So konnte der Produktauswahl aktuell wieder eine Reihe an Ergänzungen hinzugefügt werden: Neue Attika-Abflüsse, eine neue Durchgriffvorrichtung sowie eine Befestigungsdurchführung, unter anderem für Photovoltaikanlagen, Lüftungen und Kabel.



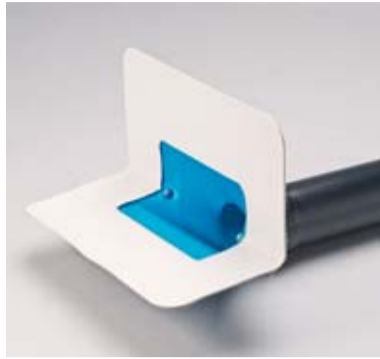
Die neue **Durchgriff-Vorrichtung aus PUR** ließ sich Grumbach rechtlich schützen. Die Revisionsöffnung ermöglicht eine problemlose Kontrolle der Dämmung und unterstützt bei eingedrungener Feuchtigkeit

auch die Trocknung. Der Durchgriff ist wasserdicht verschraubbar, wärmegeleitet und wird mit der gewünschten Anschlussbahn geliefert.



Ob zur Anbringung von Photovoltaikanlagen, von Lüftungstechnik oder Kabeln – die neue **Befestigungsdurchführung** für Flachdächer sorgt für Sicherheit. Bestehend aus hochwertigem, FCKW-freiem PUR bietet sie sich für eine wärmegeleitete und wasserdichte Durchführung von großen Gewindestangen, Rundstangen und Röhren bis 30 mm Durchmesser an. Lieferbar ist sie mit der gewünschten Anschlussbahn.

Der neue **Attika-Super-Gully ohne Keil** wurde passend für keillose Attikaausführungen konzipiert. Die Neuentwicklung mit eingeschäum-



ter Anschlussbahn aus PVC oder Sonderfolie besitzt eine hohe Abflulleistung und ist mit der gewünschten Anschlussbahn lieferbar.

In einer längeren und einer kürzeren Ausführung bietet Grumbach sei-



nen neuen **Attika-Flachgully mit Klebkragen** an. Wärmegeleitet, mit Kiesfangkorb und angelegener Bitumen-, PVC- oder Sondermanschette sind beide Gullys für hohe Abflulleistungen konzipiert. Durch die extrem flache Bauweise wird die Wärmeleitfähigkeit so gering wie möglich beeinträchtigt.

Sicherheit für große Hallendächer bietet der **Attika-Rechteck-Notüberlauf**. Öffnungsbreiten von 400 oder 600 mm sorgen für hohe Abflulleistungen. Die neue Serie mit eingeschäumter Anschlussbahn (Bitumen, PVC- oder Sonderfolie) ist auch für eine feste Anstauhöhe von 35 mm zu haben.



Der schönen Optik sind die neuen **Fassaden-Rohrblenden aus Edelstahl** gewidmet. Sie decken Einbauspalten zwischen Fassaden und Auslaufrohren oder Feuchtigkeitsränder elegant ab. Grumbach bietet die Blenden für die Rohre der Attika-Balkonabläufe, für den Attika-Jumbo-Gully 260 (Foto), für den Attika-Plus-Gully und für den Attika-Rechteck-Notüberlauf an.

– GRUMBACH –

## Prima Klima für die Fassade

### Das PROTEKTOR-LÜFTUNGS-SYSTEM (PLS)

Vorgehängte, hinterlüftete Fassaden bieten hinsichtlich Material und Optik viele gestalterische Freiheiten. Die Auswahl der Werkstoffe sowie die Befestigungstechnik, sichtbar oder unsichtbar, bringen Individualität und Charakter für jede Wand.

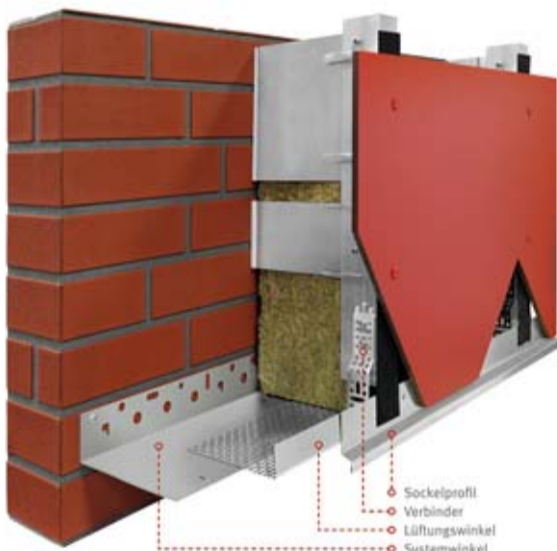
Die vorgehängte, hinterlüftete Fassade ist widerstandsfähig und zeichnet sich zudem durch hohe Lebensdauer bei geringem Wartungs- und Instandhaltungsaufwand aus.

Ganz neu gibt es von Protektor jetzt ein innovatives Lüftungssystem für diese Art der Fassadengestaltung. Mit dem PLS werden vorgehängte hinterlüftete Fassaden schnell und komfortabel realisiert. Es handelt sich hier um das erste System, das mittels Verbinder eine DIN-konforme, zwängungsfreie Montage sicherstellt. Funktionale Bestandteile sind Systemwinkel, Lüftungswinkel, Verbinder und ein Sockelprofil.

Das PLS ist in der Tiefe in einem Bereich von 160 bis 230 mm stufenlos justierbar. Es lässt sich damit flexibel bei unterschiedlich starken Dämmstoffdicken einsetzen. Darüber hinaus können Bauwerkstopfkanten ohne Aufwand ausgebildet werden – ein erheblicher Vorteil für Fassadenbauer.

Die stabile Verbindung von Lüftungs- und Systemwinkel geschieht

unkompliziert durch einfaches Vernieten. Ein Vorbohren ist nicht erforderlich, da die Profile bereits über geeignete Ausstanzungen verfügen. Der Systemverbinder wird einfach in die Langlöcher des Lüftungswinkels eingesteckt und mit der Unterkonstruktion der Fas-



Das flexible Protektor-Lüftungssystem für die zwängungsfreie Montage der Fassade nach DIN 18516-1.

sadenplatten vernietet. Auf diese Weise werden Ausdehnungen aufgenommen und ein Verziehen ausgeschlossen. Mit dieser Systemlösung werden die Anforderungen der DIN 18516-1 in Bezug auf eine zwängungsfreie Montage der Unterkonstruktion zuverlässig erfüllt.

Das PLS ist ein durchdachtes, leistungsfähiges System, das die funktionssichere Ausführung einer Fassade vorbildlich erfüllt. Wertbeständigkeit und Effizienz gehen dabei Hand in Hand mit dem Ziel einer perfekt gestalteten Fassade.

– PROTEKTOR –



www.velux.de

# Fährt automatisch mehr Umsatz ein



5

JAHRE

GARANTIE

**Automatische VELUX Rollläden – perfekt für Ihre Kunden, perfekt für Ihr Geschäft:**

- Gewohnt einfache Montage
- Perfekter Schutz vor Hitze und Kälte durch ausgeschäumte Lamellen
- Mehrfach ausgezeichnetes Design
- Einzigartiges Preis-Leistungs-Verhältnis








## WOLFIN Wintertraining – da muss man einfach hin!

### Akademie-Termine 2015

Seit Jahren hilft WOLFIN den Verarbeitern auf dem Dach, in ihrem Fachgebiet „Dach- und Bauwerksabdichtungen aus Kunststoff“ auf dem neuesten Stand der Technik zu bleiben. Mit starker Theorie und immer mit viel Praxis. In der Seminarsaison 2015 macht WOLFIN Mitarbeiter des Handwerks und erstmals auch des Handels fit für den Flachdachmarkt von morgen – mit 26 Schulungsveranstaltungen an vier Orten. Einer ist mit Sicherheit auch in Ihrer Nähe.

#### Schritt für Schritt zum WOLFIN-Profi

Die WOLFIN-Akademie hat für jeden was dabei. Vier verschiedene, aufeinander abgestimmte Schulungen decken unterschiedliche Zielgruppen und Wissensstände ab. Für Handwerker vom Azubi bis zum Meister gibt es eine zweistufige Schulung, jeweils mit Theorieseminar und Praxiswerkstatt, und dazu



Kommunikation unter Kollegen über Firmengrenzen hinweg: ein Austausch, von dem alle etwas haben.

einen praxisorientierten Intensivkurs. Für den Baustoffhandel erstmals eine Schulung als fachliche Basis für noch bessere Verkaufsgespräche.

#### Der WOLFIN-Grundkurs ...

... ist ein zweitägiges Seminar, das sich an Verarbeiter mit geringen Vorkenntnissen in der Verarbeitung von sicheren und hochwertigen Dach- und Bauwerksabdichtungen aus Kunststoff, sowie an Azubis zur Prüfungsvorbereitung richtet. Hier erlernen sie die Grundlagen der Flachdachabdichtung – Vorstellung und praktische Anwendung verschiedener WOLFIN-Systeme inklusive. Das Seminar schließt mit einer WOLFIN-Prüfung in Illertissen ab, optional auch mit einer TÜV-zertifizierten Prüfung.

#### Der WOLFIN-Aufbaukurs ...

... richtet sich als zweitägiges Seminar an Absolventen des Grundkurses und Verarbeiter mit mehrjähriger Berufserfahrung in der Verarbeitung von Dach- und Bauwerksabdichtungen aus Kunststoff. Hier werden spezielle Techniken für Fortgeschrittene wie Verschweißung „alt auf neu“ oder Einfassung von Antennen und anderen Durchdringungen vorgestellt und in der Schulungswerkstatt unter Praxisbedingungen geübt.

#### Der WOLFIN-Praxis-Intensivkurs ...

... für Verarbeiter aus der Dachbranche und Azubis zur Prüfungsvorbereitung dauert einen Tag. Er



So schön kann Schweißen sein: Üben in der beheizten Schulungswerkstatt mit Dach über dem Kopf!

zielt ausschließlich auf die fachlich richtige und optimierte Verarbeitung von Dach- und Bauwerksabdichtungen aus Kunststoff ab. Diese werden erst von den WOLFIN-Anwendungsprofis vermittelt und anschließend von den Teilnehmern selbst am Modell ausgiebig geübt.

#### Neu: der WOLFIN Händler-Intensivkurs ...

... ein neues, exklusives Angebot für Mitarbeiter des Baustoffhandels. Es gibt ihnen an einem intensiven Tag einen Überblick über das WOLFIN-Bahnen- und Zubehörsortiment. Außerdem vermittelt er im Praxisteil die wichtigsten Techniken für die Installation von Dach- und Bauwerksabdichtungen aus Kunststoff. Ziel: den Kunden besser verstehen, besser beraten und besser zu verkaufen – als fachkompetenter Gesprächspartner des Verarbeitungsprofis.

#### Schulungen nach Maß ...

... im eigenen Haus – ein Extraangebot für Kunden. Auf Anfrage bietet WOLFIN individuelle Schulungen an. Dabei wird das Schulungsprogramm auf die jeweiligen Bedürfnisse zugeschnitten. Einfach mit [schulung@wolfin.com](mailto:schulung@wolfin.com) in Verbindung setzen und Wunschthemen und Wunschtermine nennen!

#### Terminkalender

05.–06.01.2015	Grundkurs Wächtersbach	23.–24.02.2015	Grundkurs St. Andreasberg
07.–08.01.2015	Aufbaukurs Wächtersbach	25.–26.02.2015	Aufbaukurs St. Andreasberg
12.–13.01.2015	Grundkurs Illertissen	02.–03.03.2015	Grundkurs Illertissen
14.–15.01.2015	Grundkurs Illertissen	04.–05.03.2015	Grundkurs Illertissen
19.–20.01.2015	Grundkurs St. Andreasberg	09.–10.03.2015	Grundkurs Bad Schlema
21.–22.01.2015	Aufbaukurs St. Andreasberg	11.–12.03.2015	Aufbaukurs Bad Schlema
27.01.2015	Händler-Intensivkurs Wächtersbach	17.03.2015	Praxis-Intensivkurs Wächtersbach
28.–29.01.2015	Grundkurs Wächtersbach	17.03.2015	Praxis-Intensivkurs Illertissen
03.02.2015	Praxis-Intensivkurs Illertissen	18.–19.03.2015	Aufbaukurs Illertissen
04.–05.02.2015	Grundkurs Illertissen	18.–19.03.2015	Aufbaukurs Wächtersbach
09.–10.02.2015	Grundkurs Bad Schlema	23.–24.03.2015	Grundkurs Wächtersbach
11.–12.02.2015	Aufbaukurs Bad Schlema	25.–26.03.2015	Aufbaukurs Wächtersbach
16.–17.02.2015	Grundkurs Illertissen		
18.–19.02.2015	Aufbaukurs Illertissen		

#### Online anmelden

Eine Chance, bei der man einfach zugreifen muss. Die Teilnahmegebühr beträgt pro Person 225 € für die zweitägigen Kurse und 155 € für die eintägigen Veranstaltungen. Darin sind alle Kosten für Übernachtung, Verpflegung, Fachunterlagen, Teilnahme- und Prüfungsurkunden enthalten. Die Anmeldung erfolgt einfach online auf [www.wolfin.de](http://www.wolfin.de) unter „Services/WOLFIN-Akademie“.

– WOLFIN –

### CREATON auf der „BAU 2015“ in München:

## CREATON präsentiert mit „MIKADO“ und „GALANT“ zwei Neuheiten für extra stilvolle und sichere Dächer

Großes Kino – das „Dachpublikum“ darf gespannt sein. CREATON präsentiert auf der BAU 2015 in München gleich mehrere Neuheiten. Der ab Frühjahr 2015 verfügbare neue Glattziegel „MIKADO“ überzeugt durch schnörkellose Eleganz und einem besonders attraktiven Preis-/Leistungsverhältnis. Mit dem neuen „GALANT“ dürfen sich Dachspezialisten auf den flexibelsten Flachdachziegel Deutschlands freuen. Zudem hat jeder Fachbesucher bei der Serviceinsel am Messestand die Chance, sein persönliches Dachproblem gelöst zu bekommen und den einzigartigen Medien-Service CREATON | Media vor Ort kennenzulernen. Wohin soll der Messebesucher zuerst schauen? Egal – jede Neuentdeckung lohnt sich.

#### Jung, schön, modern sucht Bauherren mit Sinn für Ästhetik

... das könnte über einer Kontaktanzeige stehen, die der erfolgreiche Glattziegel „DOMINO“ für seinen jüngeren Bruder „MIKADO“ aufgibt. Der neue 12er-Glattziegel (11,5 bis 12,5 Stück pro qm) bietet anspruchsvollen Bauherren einen attraktiven Einstieg in mehr Designqualität am Dach und kommt damit dem Nachfragetrend preissensibler Kundensegmente, z. B. junger Familien, nach außergewöhnlich schönen Dächern entgegen. „MIKADO“ verfügt wie sein älterer Bruder über eine ausgeklügelte Verfalzungstechnik für große Sicherheit gegen Regeneintrag und Windlasten. Auch

das komplette keramische Originalzubehörsortiment steht wie gewohnt zur Verfügung. Ab Frühjahr 2015 gibt es den Glattziegel „MIKADO“ in drei ebenso beliebten wie attraktiven Engobefarbtönen „NUANCE“ weinrot, „NUANCE“ schieferrot und „NUANCE“ schwarz matt sowie im klassischen naturrot.

#### Biete Flexibilität und Stil – suche Liebhaber

Mit dem neuen Flachdachziegel „GALANT“ präsentiert CREATON die zweite Neuheit. Er setzt auf Stil und punktet mit seiner sanften Wölbung für besonders schöne und si-

chere Dächer – vor allem wenn es darum geht, bei Sanierungen weniger galante Vorgänger zu ersetzen. Mit seinem großen Verschiebespiel, dem größten seiner Klasse, und dem damit sanierungsfreundlichen Lattmaß ist „GALANT“ der flexibelste Flachdachziegel am Markt und hat einen Flächenbedarf von 10,6 bis 12,1 Stück pro qm. Neben naturrot gibt es ihn zum Produktstart in den drei Engobefarbtönen „NUANCE“ kupferrot, „NUANCE“ schieferrot und „NUANCE“ anthrazit sowie in den besonders edlen Glasurvarianten „FINESSE“ schwarz und „FINESSE“ weinrot.

#### Suche Problem, biete Lösung

„Nur her mit Ihren Fragen!“ – So freuen sich die CREATON-Profis an der neuen Serviceinsel am Messestand auf Herausforderungen jeder Art. Ob individuelle Fragen zur Produktauswahl, dem Einsatz von Original-Zubehör, ob Fragen zu den neuen Versionen des Schneelast- und Sturmklammer-Assistenten, ob Fragen zur Verarbeitung – die CREATON-Anwendungstechniker kümmern sich, bis alle glücklich sind. Insbesondere haben Anwender von CREATON-Produkten bei der Serviceinsel am Messestand die Chance, ihre Anregungen und

Meinungen mit einzubringen. Vor kurzem frisch an den Start gegangen bietet CREATON mit seiner einzigartigen Medienplattform auf [www.creaton-media.de](http://www.creaton-media.de) Unterstützung mit Produktbildern und Informationsmaterial – wegen der vielen internationalen Anfragen nun auch in englischer Sprache und im Laufe des Jahres 2015 mit weiteren neuen Funktionen. Messebesucher können diesen Service live am Messestand kennenlernen.

#### Wissen sucht Abnehmer

Was die Serviceinsel individuell während der Messetage anbietet, gibt es im CREATON | Campus an vielen Tagen und Orten quer durch die Bundesrepublik. Der Campus geht von Januar bis April 2015 in die dritte Saison, verstärkt mit Verbundseminaren zusammen mit Rheinzink und Roto, Angeboten für Quereinsteiger im Handel sowie mit individuellen Seminaren nach Absprache vor Ort. Auf [www.creaton-campus.de](http://www.creaton-campus.de) kann man sich jetzt schon anmelden. Auch während der Messezeit freut sich das Campus-Team auf Besucher am Stand.



Jung, schön und modern: der neue Glattziegel „MIKADO“



Der flexibelste Flachdachziegel am Markt: der neue „GALANT“

**BAU 2015**  
19.–24. Januar • München

Wir stellen aus:  
Halle A1 • Stand 402

– CREATON –



## Rundum-Schutz mit den VELUX Rollläden



Der Winter steht kurz vor der Tür und wer es angenehm warm haben möchte, muss dafür leider mit entsprechenden Heizkosten rechnen. Auch in diesem Jahr werden steigende Energiepreise erwartet, welche den Geldbeutel zusätzlich belasten werden. Ihre Kunden können jedoch mit relativ geringem Kostenaufwand Geld sparen. Denn mit VELUX Rollläden kann man Heizkosten senken. Rollläden halten die Wärme im Wohnraum und verbessern die Wärmedämmung von Dachfenstern um bis zu 15 Prozent. Hierfür sorgen die ausgeschäumten Aluminium-Lamellen und auch die Luftschicht zwischen Fenster und Rollläden.

chern somit Ihren Kunden eine erholsame Nachtruhe. Auch im Sommer profitieren Hausbesitzer vom Rollläden: Bei prallem Sonnenschein dient er als Hitzeschutz mit einer Hitzereduktion von bis zu 96% und schafft so ein angenehmes Raumklima.



### Rundum-Schutz für alle 4 Jahreszeiten

Neben der Wärmedämmung und dem Einbruchschutz haben Ihre Kunden noch weitere Vorteile beim Einbau eines Rollladens. So bietet er Sichtschutz, etwa vor neugierigen Blicken der Nachbarn, und ermöglicht außerdem eine vollständige Verdunkelung des Raumes. Des Weiteren dämmen VELUX Rollläden störende Geräusche, wie Straßenlärm aber auch Regen- und Hagelgeräusche von außen ab und si-

VELUX Rollläden integrieren sich besonders harmonisch ins Dach und sind jederzeit nachrüstbar. Die automatischen und manuellen Rollläden sind passgenau von innen zu montieren und selbstverständlich auch für ältere VELUX Dachfenster erhältlich. VELUX INTEGRA® Rollläden sind so vorentwickelt und montiert, dass sie genauso einfach wie manuelle Produkte eingebaut werden. Ein Elektriker wird für die normalen Anforderungen nicht benötigt. Mit dem VELUX Solar-Rolla-

den automatisieren Sie zudem die Dachfenster Ihrer Kunden problemlos komplett ohne störende Kabel. So können Sie Ihren Kunden ohne großen Mehraufwand ein attraktives Angebot machen und einfach Ihren Umsatz steigern.

Alle VELUX INTEGRA® Produkte basieren auf dem modernen Funkstandard io-homecontrol®. Der Vorteil ist, dass alle Produkte sich von selbst erkennen und untereinander kommunizieren. Per Fingertipp werden alle Produkte schnell und einfach registriert – ganz ohne teure Homserver oder komplizierte Router. Auch io-homecontrol® Produkte anderer Hersteller wie Fassadenrollläden und -markisen, Sicherheits- und Schließtechnik, Lichtschalter oder Garagentore können mit einem Fingertipp gesteuert werden. Ein leistungsstarker Akku stellt auch bei Bewölkung und Dunkelheit den automatischen Betrieb sicher. Darüber hinaus ermöglichen elektrische oder solarbetriebene Rollläden durch automatisches Öffnen und Schließen, die Anwesenheit der Bewohner zu simulieren. Über das VELUX INTEGRA® Control Pad können Ihre Kunden bequem feste Öffnungszeiten festlegen und Einbrecher dadurch abschrecken.

– VELUX –



www.altvater.de

Entwässerungen bekommen Sie mit unserem Wassersammelkasten in den Griff! Ihre Vorteile: Geschlossene Bauweise – Schmutz bleibt draußen. Kontrollierter Ablauf mit Notüberlauföffnungen. Fugenkantung zum Abdichten an der Fassade. Formschoen, in Rund oder Eckig erhältlich.

Altvater GmbH | Carl-Zeiss-Straße 9  
71154 Nufringen | Tel 0 70 32 / 8 94 51-0

## COBA-Investitionsgüterkatalog 2014/2015

Jetzt in die nächste Saison investieren

Sie haben in diesem Jahr gut gewirtschaftet und möchten schon jetzt in die nächste Saison investieren? Dann nutzen Sie doch einfach die Investitionsgüter-Angebote bei Ihrem COBA-Fachhändler. Diese haben wir für Sie wie in jedem Jahr in einem übersichtlichen Katalog zusammengefasst, der vom 1. November 2014 bis zum 31. März 2015 gültig ist.



Der COBA-Investitionsgüterkatalog 2014/2015 bietet Ihnen auf 60 Seiten einen Überblick über das vielfältige Programm in den Bereichen Maschinen, Werkzeuge, Schweiß- und Löttechnik, Leitern, Schutzausrüstungen und vielem anderen mehr. Lassen Sie sich durch Ihren COBA-Gesellschafter vor Ort über das umfangreiche Angebot informieren. Ihr persönliches Exemplar erhalten Sie auch dort.

Für ganz Eilige steht der Katalog auch als PDF-Datei zum Herunterladen auf der COBA-Internetseite in der Rubrik „Mediathek“.

– COBA –



## DU SPÜRST, WENN ES PASST.

Professionelle Hände benötigen erstklassiges Material, mit dem sie arbeiten können.

Perfektion entsteht dann, wenn sich die Qualität unserer Produkte und Ihr Know-how als Handwerker zu einer profes-

sionellen Einheit verbinden. Spüren Sie den Unterschied – mit dem Dachentwässerungssystem von RHEINZINK. Ob

RHEINZINK-prePATINA walzblank, blaugrau oder schiefergrau: Die Basis für zufriedene Kunden liegt in Ihren Händen.

RHEINZINK GmbH & Co. KG · Postfach 1452 · 45705 Datteln · Germany  
Tel.: +49 2363 605-0 · Fax: +49 2363 605-209 · info@rhein-zink.de

www.rhein-zink.de



## Hagelschlag auf dem Dach erfolgreich abwehren

ERLUS AG unterzieht gesamtes Dachziegel-Sortiment dem Hagel-Härtetest / Höchste Hagelwiderstandsklassen 4 oder 5 erreicht

Der E 58 PLUS® von ERLUS ist einer der robustesten Ziegel bei Hagel. Als bisher einziger Tondachziegel in Europa überzeugt er durch die Hagelwiderstandsklasse 5. Dies ergab Anfang des Jahres eine Prüfung des Instituts für Brandschutztechnik und Sicherheitsforschung (IBS) in Linz. Nun hat der Großflächenziegel Konkurrenz aus dem eigenen Haus bekommen: Auch die 18 mm starken ERLUS Kirchenbiber glänzen mit der Hagelwiderstandsklasse 5. Eine Biber-Objektanfertigung von ERLUS erzielte jetzt sogar die maximale Hagelwiderstandsklasse 5+. Auch weitere Dachziegel aus dem ERLUS Sortiment wurden inzwischen dem Härte-test unterzogen und erhielten durchgehend die Widerstandsklasse 4. Das bedeutet: Sie halten dem Aufschlag von Hagelkörnern bis zur Größe eines Tischtennisballes von vier Zentimetern Durchmesser bei einer Geschwindigkeit von bis zu 99 km/h erfolgreich stand.

### Der König unter den Widerständlern

Als bisher einziger Dachziegel konnte der 23 mm starke Sinterbiber der ERLUS AG, der für die neugotische Pfarrkirche St. Paul in München hergestellt wurde, die Hagelwiderstandsklasse 5+ erzielen. 120 Jahre trotzten die ursprünglichen nur 18 mm starken Biberziegel weitestgehend Wind und Wetter – selbst der massive Hagelschlag mit einer Geschwindigkeit von weit über 100 km/h des Jahres 1984 konnte ihnen nur wenig anhaben. Neben den Denkmalbestimmungen ein weiterer Grund für ERLUS, den König unter den Hagelwiderständlern für die Sanierung der Pfarrkirche in einer Sonderanfertigung zu reproduzieren – exakt nach der gotischen Kontur des Originals.



Als bisher einziger Dachziegel konnte der 23 mm starke Sinterbiber der ERLUS AG, der für die neugotische Pfarrkirche St. Paul in München hergestellt wurde, die Hagelwiderstandsklasse 5+ erzielen.

### Hagelwiderstand wird zum Kaufkriterium

„Wir waren von der Qualität und Stabilität unserer Produkte immer überzeugt und freuen uns, das jetzt gleich mehrfach von offizieller Seite bestätigt zu bekommen“, so Guido Hörer, Gesamtleiter Marketing und Vertrieb der ERLUS AG. Man werde weiter sukzessive das gesamte ERLUS Sortiment prüfen lassen. „Wir gehen davon aus, dass die Hagelwiderstandsklasse zunehmend ein Kriterium bei der Auswahl des Dachziegels sein wird“, zeigt sich Hörer überzeugt. Denn die Folgen des Hagelschlags auf einem nicht widerstandsfähigen Dach können verheerend sein.

### Meteorologen prognostizieren Zunahme der Hagelschäden

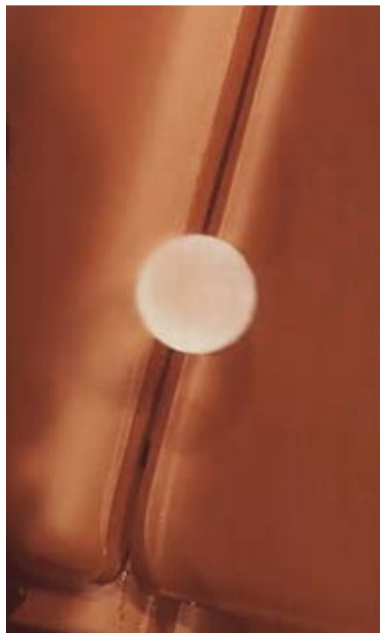
Die Statistiken im Wirtschaftsraum Deutschland-Österreich-Schweiz geben Hörer Recht: Hagelschlag findet in den letzten Jahrzehnten nicht nur häufiger statt, sondern auch immer intensiver. Schäden durch große Hagelkörner von beispielsweise vier Zentimeter Durchmesser sind heute keine Seltenheit mehr. Die Folge: kontinuierlich steigende Hagelschäden. Allein im Juli 2013 verursachten Hagelschauer in diesem Wirtschaftsraum Schäden von über 2,7 Milliarden Euro. So gewähren bereits manche Versicherungen in Österreich und der Schweiz auch Rabatte beim Einsatz von widerstandsfähigen Produkten. Dafür werden Bauprodukte etwa im Hagelregister der Vereinigung Kantonalen Feuerversicherungen (VKF) klassifiziert. In Deutschland gibt es das noch nicht, doch ein widerstandsfähiges Dach ge-

gen Hagel wird immer wichtiger, um das eigene Haus vor den Folgen des Klimawandels zu schützen. Denn in einigen Gegenden in Deutschland rechnen Versicherungsexperten in den nächsten 15 bis 25 Jahren mit einem weiteren Anstieg von Hagelschäden von 20 bis 30 Prozent. 120 bis 130 Hageltage im Jahr werden dann die Regel sein. Entspannt zurücklehnen kann sich nur der, dessen Dachziegel das ohne Schaden aushält.

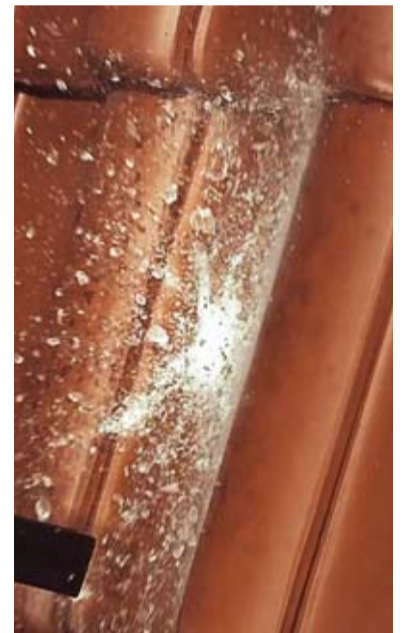
**BAU 2015**  
19.-24. Januar · München

Wir stellen aus:  
Halle A3 · Stand 403

– ERLUS –



Die Kamera im Testaufbau dokumentiert die Hagelsicherheit des E 58 PLUS®. Er ist einer der robustesten Ziegel bei Hagel.



## Wer bist du morgen?

Enke-Werk weist 100 Auszubildenden den Weg in eine erfolgreiche Zukunft

Anlässlich seines 90-jährigen Firmenbestehens lud das Düsseldorf Enke-Werk rund 100 Auszubildende zu einer wegweisenden Branchenveranstaltung ein. Vom 10. bis 12. Oktober fand in der Langenfelder Fachausstellung des Unternehmens das „Enke Impuls-Camp 2014“ statt. Ziel der Veranstaltung war es, Lehrlingen aus dem Dachdecker- und Klempnerhandwerk sowie dem Fachhandel Perspektiven für deren berufliche Zukunft aufzuzeigen. Dabei ging es ausdrücklich nicht um die Verarbeitung von Enke-Produkten. Stattdessen diskutierten die aus allen Teilen Deutschlands und Österreichs angereisten Jugendlichen mit sieben hochkarätigen Referenten über Karrierechancen und Weiterbildungsmöglichkeiten. Ergänzend standen Themen wie Selbstorganisation, richtiger Umgang mit Kunden und Kollegen, Motivation oder Teamfähigkeit mit auf dem Programm.



Finale ist Chefsache: Hans-Ulrich Kainzinger (Inhaber/Geschäftsführer Enke-Werk) spricht über „Abheben vom Wettbewerb durch Nachdenken!“

begierigen Zuhörer den Rednern ununterbrochen an den Lippen. Die packenden Fachvorträge weckten die Neugierde der Jugendlichen. Zum Beispiel wollten diese wissen, was ein Industriekletterer bei Reparaturarbeiten in schwindelerregender Höhe zu beachten hat? Nicht weniger spannend war der Bericht über einen Klempnerfachbetrieb,

der sich zum Spezialunternehmen für Filmkulissenbau weiterentwickelt hat. Und auch die Frage war um Lehrlinge in Wien wie die Superstars in einem Castingverfahren ausgesucht werden, faszinierte die Zuhörer. Ergänzende Informationen zu Karrierechancen im Fachhandel oder sinnvollen Fortbildungsmaßnahmen für Klempner und Dachdecker durften ebenso wenig fehlen wie solche zur neuen Studienrich-

tung Gebäudehülle an der Fachhochschule Rosenheim.

### Zukunftsperspektiven vermittelt

Das Düsseldorf E-Team hielt Wort und zeigte den Teilnehmern zahlreiche Perspektiven zur Fort- und Weiterbildung auf. Das große Interesse am „Impuls-Camp 2014“ belegt: Jugendliche wollen Lernen. Sie haben vor allem dann Spaß dabei, wenn sie als gleichwertiger

Partner verstanden werden. Neben neuen Zukunftsperspektiven wurden die aufmerksamen Zuhörer mit Party und Livemusik belohnt. Die Veranstaltung war aber auch für die Mitarbeiter des Düsseldorf Enke-Werks überaus lehrreich. Geschäftsführer Hans-Ulrich Kainzinger hofft, dass die innovative Veranstaltung Schule machen wird.



100 Lehrlinge aus dem Dachdecker- und Klempnerhandwerk sowie dem Fachhandel entdeckten auf dem „Enke Impuls-Camp 2014“ Perspektiven für deren berufliche Zukunft



### Hohe Tagungsqualität

Während des achtstündigen Tagungsprogramms hingen die wiss-

– ENKE –



## Roto zeichnet Meisterschüler aus

Bestenehrung 2014 in Berlin



Die geehrten Meisterschüler vor der O<sub>2</sub>-Arena in Berlin

Bereits zum fünften Mal hat der Dachfensterhersteller Roto die besten Meisterschüler des Zimmerer- und Dachdeckerhandwerks ausgezeichnet. Am 23. September übermittelten Roto Vorstand Christoph Hugenberg und Roto Geschäftsführer Michael Marien den 27 besten Absolventen in der O<sub>2</sub>-Arena in Berlin ihre Glückwünsche. Zudem erhielten die Meisterschüler einen Gutschein mit einem Materialwert von 3.000 Euro. Damit will Roto die Jungmeister in die berufliche Zukunft begleiten.

Die ausgezeichneten Meisterschüler aus dem Zimmererhandwerk kamen von vier Meisterschulen: dem Bundesbildungszentrum für das Zimmerer- und Ausbaugewerbe (Bubiza) in

Kassel, der Friedrich-Weinbrenner-Gewerbeschule in Freiburg, des Bildungszentrums der Handwerkskammer Regensburg und des Bildungszentrums von Holzbau Baden-Württemberg.

### Partner des Handwerks

Roto nutzte die Gelegenheit und stellte den künftigen Führungskräften und Jungunternehmern seine Profi-Strategie vor. „Wir setzen zu 100 Prozent auf den Profi-Handwerker. Unsere Produkte gibt es weder im Baumarkt, noch im Direktverkauf und das soll auch künftig so bleiben“, so Roto Vorstand Christoph Hugenberg. Zudem kündigte Roto an, seine Produkte zu optimieren. „Wir wollen noch mehr Qualität bieten, immer perfektere Produkte aus dem Schwabenland

sollen auf den Markt kommen, sozusagen german made, von Deutschen gemacht“, so Hugenberg. Roto Geschäftsführer Michael Marien kündigte auf der Bestenehrung eine Vertriebs- und Serviceoffensive an. Künftig werden 14 Mitarbeiter zuständig sein, damit Roto bei Architekten und ausschreibenden Stellen verstärkt bekannt wird. Außerdem wird der Kundendienst ausgebaut, um schneller auf Anfragen und bei etwaigen Reklamationen reagieren zu können.

### Nutzenbringende Zusammenarbeit

Für Holzbau Deutschland – Bund Deutscher Zimmermeister im Zentralverband des Deutschen Baugewerbes bedankte sich Vorstandsmitglied Walter Maiß bei Roto für die langjährige Zusammenarbeit. „Ich spreche für beide Partner, wenn ich sage: das werden wir auch weiterhin tun, denn wir haben beide viel Nutzen aus dieser Zusammenarbeit.“ Von Seiten des Zentralverbandes des Deutschen Dachdeckerhandwerks bedankte sich Vizepräsident Stephan Eickhoff für das Roto-Engagement für die besten Nachwuchskräfte.

Und die Roto-Bestenehrung fand aus gutem Grund in der Berliner O<sub>2</sub>-Arena statt: Im Anschluss an den offiziellen Teil der Bestenehrung besuchten die Beteiligten ein Champions-League-Spiel im Eishockey – die Eisbären Berlin spielten gegen den Schweizer NLA-Club Fribourg-Gotteron.

Weitere Produktinformationen: Roto Dach- und Solartechnologie GmbH

**B-TRONIC**

**Gemeinsam bringen wir Bewegung ins Dach.**

Hausautomation ist Trend. Fenster auf, Fenster zu, Rollläden hoch, Rollläden runter: Das und mehr lässt sich mit B-Tronic ganz einfach zentral steuern – sogar von unterwegs. Wir zeigen Ihnen, wie. Für zufriedene Kunden. Und Ihren Erfolg.

Starten Sie mit uns in Richtung Zukunft!

[www.centralcontrol.de](http://www.centralcontrol.de)

Kooperationspartner von:

**Roto**

**BECKER**  
Gemeinsam einfacher.

– ROTO –

# Dächer, die's drauf haben

... reinigen die Luft

... liefern Energie

... reinigen sich selbst

**Besuchen Sie uns!**  
Halle A3, Stand 111

**BAU 2015**  
19.-24. Januar · München

**... können mehr:** Unsere ClimaLife-Oberfläche entfernt Schadstoffe aus der Luft. Die Energiedächer SolarPowerPack und 2Power sorgen für Wärme und /oder Strom im Haus. Mit Longlife bleibt das Dach stets sauber – wie frisch gedeckt! Rundum.

**NELSKAMP**



## Dämmen lohnt sich, aber wie soll das halten?

Die Montage von Abdeckprofilen aus Metall wird durch zunehmende Dämmstoffdicken immer problematischer. Der Bitumenkaltkleber Enkolit® kann die Montage von Mauerabdeckungen und Simsprofilen extrem vereinfachen.

Dämmen lohnt sich, heißt es in einer vom Fachverband Wärmedämm-Verbundsysteme e.V. angelegten Werbekampagne. Und auch die Dämmstoffindustrie empfiehlt den Einsatz von Wärmedämm-Systemen, der sich dem nachweislich und in mehrfacher Hinsicht rechnet. Der Siegeszug von Wärmedämm-Systemfassaden ist kaum zu bremsen und das, obwohl sich Kritiker zunehmend und entschieden gegen den „Dämmwahnsinn“ aussprechen. Der Löwenanteil dabei eingesetzter Materialien entfällt auf Polystyrol-Hartschaum, besser bekannt unter dem Namen Styropor. Nachweislich werden immer mehr Neu- und Bestandsbauten mit solchen Fassadendämmplatten isoliert. Die Fakten sprechen dabei eine deutliche Sprache, denn nach Angaben des Fachverbandes WDVS wurden seit 1993 etwa 780 Millionen m<sup>2</sup> deutscher Fassaden mit sogenannten Wärmedämmverbundsystemen (WDVS) ausgestattet. Dagegen erscheint das Düsseldorf Stadtgebiet mit einer Fläche von 217 Millionen m<sup>2</sup> geradezu kompakt, doch damit nicht genug: jüngsten Prognosen zufolge können jährlich zirka 40 Millionen m<sup>2</sup> Fläche hinzu. Zum Vergleich: Die Stadt Wien würde bei ebensolchem Flächenwachstum den heutigen WDVS-Flächenbestand Deutschlands erst in neun bis zehn Jahren erreichen(!).

### Zunehmende Dämmschichtdicke verursacht Probleme

Der Einsatz von WDVS-Systemen verringert zwar den Durchgang von Wärmeenergie durch die Gebäudehülle – vom Spengler und Metallverarbeiter verlangt er aber auch eine ganze Reihe besonderer Vorkehrungen. Fakt ist: Mit der wachsenden Zunahme von Dämmschichtdicken wachsen auch die Probleme bei der Befestigung unterschiedlicher Metall-Abdeckprofile. Speziell bei der mechanischen Befestigung von Attika- und Mauerabdeckungen sind Spengler und Dachdecker immer häufiger damit beschäftigt, aufwendige Unterkonstruktionen herzustellen. Die Vermeidung von Wärmebrücken sowie die Minimierung holraumverursachter Trommelgeräusche ist dabei ebenso wichtig, wie das Erreichen einer ausreichenden Sturmsicherheit. In der Praxis werden daher oft vollflächige Unterkonstruktionen aus Holz eingesetzt, doch Fachleute weisen dabei auf die eingeschränkte Standfestigkeit verdeckt eingebauter Holzwerkstoffe sowie damit verbundenen Schimmelproblemen.

### Alternative aus Düsseldorf

Seit über 50 Jahren gilt die Verklebung von Metallprofilen als dauerhafte und wirtschaftliche Methode. Der Einsatz des Blechkaltklebers



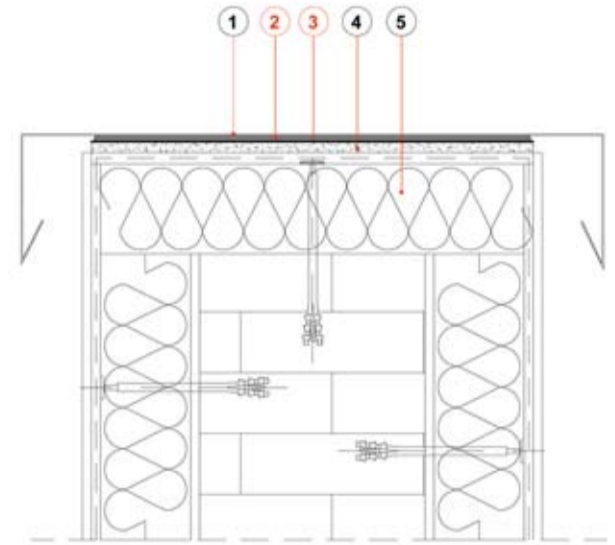
Ein spezieller Heizgürtel optimiert die Enkolit-Verarbeitung in der kalten Jahreszeit

Enkolit® hat sich dabei bestens bewährt. Die dauerplastische, bituminöse Klebe- und Dichtungsmasse eignet sich perfekt zur Verklebung von Fensterbänken, Mauerabdeckungen oder Gesimsprofilen. Auch Ortgang- und Traufbleche können rationell montiert werden. Bekanntlich haftet Enkolit® auf zahlreichen festen Untergründen. Dass der zuverlässige Blechkaltkleber auch zur Verklebung auf Polystyrolen eingesetzt werden kann wissen die Wenigsten. Speziell zur Überbrückung großer Dämmstoff-Schichtdicken an Wärmedämmverbundsystemen, empfiehlt Enke den Einsatz der Enkolit®-Schutz- und -Haftgrundierung 2K. Die zweikomponentige Reaktivgrundierung wird beim direkten Auftrag auf das Wärmedämmverbundsystem (WDVS) zusätzlich mit trockenem Quarzsand



Vor dem Verkleben von Blechen auf verputzten Wärmedämmstoffen (WDVS) oder ähnlichen Untergründen ist zwingend eine Sperrschicht aus Grundierung 2K als Enkolit®-Schutz- und Haftgrundierung aufzubringen und mit trockenem Quarzsand (0,7–1,2 mm Körnung) abzusanden. Der Verbrauch der Enke-Schutz-Haftgrundierung 2K beträgt ca. 400 g/m<sup>2</sup> – der Quarzsandverbrauch etwa 1,5 kg/m<sup>2</sup>.

### Verklebung von Metallabdeckungen mit Enkolit® auf Mauerkronen mit Wärmedämmung Lösung (2): mit Mineralschicht



1. Metallabdeckung
2. Enkolit®-Blechkaltkleber
3. Enke-Betoncoat – Grundierung 2K
4. Mineralschicht – Schichtstärke min. 10 mm
5. Untergrund z. B. Mauerkrone

Seit über 50 Jahren wird Enkolit® zum Aufkleben von Metallprofilen und Abdeckungen auf Mauern, Gesimsen, Fensterbänken und anderen Bauteilen eingesetzt. Unterschiedliche Prüfzeugnisse und Gutachten belegen dieser Verlegetechnik außerordentlich gute Hafteigenschaften und eine ebensolche Funktionsfähigkeit.

(Korngröße 0,7–1,2 mm) bestreut. In der Haftgrundierung vollständig eingebundenes Quarzkorn verbessert die Verkrallung von Enkolit® auf der WDVS-Oberseite und stellt somit eine hervorragende Haftbrücke für zu verklebende Metallbauteile dar. Darüber hinaus beugt das Verfahren unbeabsichtigtem Eindringen von Lösemitteln in das Dämmsystem vor.

### Geprüfte Sicherheit

Prüfungen beim Magistrat der Stadt Wien (Magistratsabteilung 39, Prüf-, Überwachungs- und Zertifizierungsstelle der Stadt Wien) bestätigen

entsprechend optimierten Enkolit®-Verklebungen beste Funktionsfähigkeit. Doch damit nicht genug: Der Einsatz der Enkolit®-Schutz- und -Haftgrundierung 2K macht nicht nur aufgrund zahlreicher Neu- und Weiterentwicklungen unterschiedlicher Wärmedämmverbundsysteme Sinn, sondern erübrigt in zahlreichen Fällen eine aufwendige Klassifizierung des auf der Baustelle eingesetzten Dämmsystems. Fachtechnisch ausgeführte Enkolit®-Verklebungen sorgen somit für doppelte Sicherheit und garantieren eine dauerhafte Verbindung.

– ENKE –

## BAU 2015

### Messeneuheiten LINITHERM Dämmsysteme + LITEC Bausysteme

Die Linzmeier Bauelemente GmbH, Dämmstoffhersteller aus dem schwäbischen Riedlingen, präsentiert auf der Bau 2015 einige Neuentwicklungen als Ergänzung zu ihren bewährten Dämmsystemen.

#### Mehr Sicherheit auf dem Flachdach

Zu den Neuheiten bei Linzmeier zählen spezielle Grat- und Kehlplatten als Ergänzung zu den bewährten Gefälledachsystemen LINITHERM PAL Gefälle und LINITHERM PGV Gefälle. Mit den neuen Platten lässt sich Wasser punktgenau in die Dach-



einläufe leiten, ohne dass sich der Anwender entsprechende Platten auf der Baustelle zuschneiden muss. Da die Platten entsprechend dem Gefälleplan geliefert werden, gibt es auf der Baustelle weniger manuellen Zuschnitt und kaum Verschnitt.

LINITHERM PAL Gefälle und LINITHERM PGV Gefälle bieten Anwendern außerdem mit einer WLS zwischen 023 und 029 eine hohe Dämmwirkung, eine einfache, schnelle und sichere Montage und eine hohe Vielseitigkeit. Dank ihrer hohen Druckfestigkeit sind die PUR/PIR-Dämmplatten begehrbar und zur Aufnahme von Flächenlasten geeignet, außerdem temperaturbeständig, verrottungsfest und widerstandsfähig gegen Mikroorganismen und Schimmel.

#### Sonnenenergie clever nutzen

Das LITEC Energiedach verbindet die Vorteile des bewährten Dachbausystems (DBS) mit integrierten Photovoltaikmodulen. Das auf Ein- und Zweifamilienhäuser zugeschnittene System eignet sich wegen



seiner Triple-Junction-Dünnschichtmodule auch fürs Flachdach, wo die Montage ohne Aufständigung und damit ohne Beeinträchtigung einer schlichten Baukörperkubatur möglich ist. Die Elemente werden in Stärken von 315 bis 355 mm an-

geboten, die U-Werte liegen dank hocheffizienter PUR/PIR-Dämmung zwischen 0,16 und 0,13 W/m<sup>2</sup>K.

Energetisch lassen sich Wohnhäuser mit dem Energiedach um bis zu drei Effizienzstufen optimieren.

Mit der entsprechenden Haustechnik wird mit vergleichsweise geringem Kostenaufwand der Bau eines Effizienzhauses 40 möglich. Bei einer durchschnittlichen Leistung von 4–5 kW Peak haben sich die Mehrkosten in kurzer Zeit amortisiert. Die Energiedächer werden bei Linzmeier projektiert, auf hochwertigen Maschinen produziert und just in time zur Baustelle geliefert.



19.–24. Januar • München

#### Wir stellen aus:

**LINITHERM Dämmsysteme + LITEC Bausysteme**

Halle A1 • Stand 518

**LINIT Verbundelemente, Blechverarbeitung + LINIREC Konstruktionsbauplatte**

Halle C1 • Stand 125

– LINZMEIER –



# Zuverlässiges Komplettsystem für Luftdichtheit und Feuchteschutz mit Systemgarantie: ISOVER Vario



**ISOVER bietet ein komplettes System für Luftdichtheit und Feuchteschutz: Das Vario Luftdichtheits- und Feuchteschutzsystem besteht aus perfekt aufeinander abgestimmten Komponenten, wie den feuchtevariablen Dampfbremsfolien, hochwertigen Klebebändern und den einzigartigen Mehrkomponenten-Dichtmassen. Sowohl die luftdichte Errichtung eines Neubaus als auch die Modernisierung verschiedener Dachformen gelingen fachgerecht und effizient mit den leistungsstarken Vario Produkten.**

Es ist hinlänglich bekannt, dass Feuchte in der Konstruktion nicht nur den Wohnkomfort mindert, sondern auch schwerwiegende Folgen nach sich ziehen kann. Wird eine herkömmliche Dampfbremsfolie verwendet, kann eine gefährliche Feuchtebelastung für die Bauteile entstehen – dann nämlich, wenn eingedrungene oder eingebaute Feuchte nicht innerhalb eines möglichst kurzen Zeitraums (beispielsweise einer Sommerperiode) entweichen kann. In diesem Fall kann es zu teuren Bauschäden aufgrund verfaulten Holzbalken oder Schimmelpilzbefall kommen. Das ISOVER Vario Luftdichtheits- und Feuchteschutzsystem dagegen bietet einen wirksamen und jederzeit verlässlichen Schutz vor Feuchteschäden – dank Vario-Effekt.

**Variable Dampfbremsfolien mit hohem Austrocknungspotential**  
Das Herzstück des Hochleistungssystems bilden die patentierten feuchtevariablen Klimamembranen Vario KM Duplex UV und Vario KM. Anders als herkömmliche Dampfbremsfolien passen sie sich intelligent an die jeweiligen Umgebungsbedingungen an, d.h. sie können ihre Durchlässigkeit in Abhängigkeit von der vorherrschenden Luftfeuchtigkeit ändern: Im Winter halten sie die Feuchte aus der Konstruktion heraus. Ist bereits Feuchte in der Konstruktion, öffnen die Folien im Sommer ihre Poren und lassen sie zum Wohnraum hin entweichen. Zusätzlich schützen die Vario Klimamembranen vor gesundheitsschädlichen Ausgasungen zum Beispiel von Holzschutzmitteln.

**Doppelte Sicherheit für Dämmung und Dachstuhl: der Vario-Effekt**  
1. Im Winter verhindert sie das Eindringen von Feuchte in die Konstruktion.  
2. Im Sommer öffnen sich die Poren, so dass Feuchtigkeit aus der Konstruktion als Wasserdampf zum Wohnraum entweichen kann.

Zusätzlich zu den hervorragenden bauphysikalischen Eigenschaften, lassen sich die besonders robusten Vario Folien schnell und einfach verlegen. Die Strichmarkierungen erleichtern zudem das Zuschneiden auf Maß und korrekte Überlappen der Bahnen.

**ISOVER Klebebänder – Wasserbeständigkeit in Perfektion**  
Weder Tauwetter noch Regen oder hohe Luftfeuchtigkeit können diesen Klebebändern etwas anhaben. Vario Klebebänder mit patentiertem Kleber trotzen jedem Feuchtgrad und bieten damit eine hocheffiziente und verlässliche Verklebung. Klebebänder für den Außengebrauch sind mit einem zertifizierten Schlagregenschutz ausgestattet, der die sichere Verarbeitung selbst bei intensivem und längerem Wasserkontakt gewährleistet. Die Verklebung von Anschlüssen und Durchdringungen sowie für Überlappungen von Dampfbremsfolien gelingt mit ISOVER Vario Klebebändern luftdicht, fachgerecht und effizient. Diese Gewähr hilft Bauschäden und Reklamationen zuverlässig zu vermeiden.



**Wasser- und UV-beständig:**  
Die Klebebänder Vario MultiTape, Vario MultiTape SL, Vario SilverFast und das Nageldichtband Vario Anti-Spike sind mit Klebern einer neuen, hocheffizienten Generation ausgestattet. Dank der ausgezeichneten Wasserbeständigkeit dieser Bänder bleibt die Verklebung nachhaltig bestehen – selbst bei längerem Wasserkontakt.

**Vario Xtra – das Premiumprogramm für noch mehr Komfort und Sicherheit**  
Das einzigartige Luftdichtheits- und Feuchteschutzsystem „Vario Xtra“ besteht aus vier Systemkomponenten mit innovativen Eigenschaften, die speziell bei der Steildach- und Innendämmung ihren Einsatz finden. Auch hier sind alle Komponenten in ihrer Funktionalität perfekt aufeinander abgestimmt und getestet. Die Folie Vario XtraSafe mit dem Spezialvlies und das Klettband Vario XtraFix gehören per se zusammen. Der Klebstoff des Klebebands Vario XtraTape ist exakt für die Verklebung des Folienmaterials

entwickelt und die hohe Elastizität und Viskosität der Mehrkomponenten-Klebe-Dichtmasse Vario XtraFit dringt ideal in die neuartige Vliesstruktur der Klimamembran ein.

Die optimal aufeinander abgestimmten Produkte lassen sich einfach verarbeiten, sind leistungsstark und zudem dauerhaft funktionsicher. Sie bieten auch im Detail viele Vorteile für die Praxis.



**Vario XtraSafe: klettbare Folie zur leichten Montage**  
Die neuartige Vlies-Oberfläche der Vario XtraSafe bietet noch mehr Sicherheit bei schwierigen Baustellensituation: Zusammen mit Vario XtraFix ist die klettbare Folie einfach zu justieren und bei Bedarf wieder ablösbar.

**Vario XtraTape: kein mühsames „Abknibbeln“**  
Der patentierte Kleber sorgt für langlebige und spurhaltige Verklebungen.



Der sogenannte „Fingerlift“ vereinfacht das Lösen des Trägermaterials und beschleunigt damit die Verarbeitung.



**Vario XtraFit: „2-in-1“-Dichtmasse zeigt Durchtrocknung an**  
Der innovative Mehrkomponenten-Dichtstoff ist ideal fließfähig und damit optimal auf die neue Vlies-Oberfläche der Vario XtraSafe abgestimmt. Der praktische Farbumschlag von hell nach dunkel zeigt die Durchtrocknung der Klebmasse an.

**Sicherheit mit einem kompletten, perfekt abgestimmten System**  
Luftdichtheit ist die Voraussetzung für hohe Energieeffizienz und langjährige Schadensfreiheit wärmege-

dämmter Gebäude. Alle zum Vario Luftdichtheits- und Feuchteschutzsystem gehörenden Dichtstoffe und Klebebänder sind deshalb exakt auf das Folienmaterial sowie die bauüblichen Untergründe abgestimmt. Dies bedeutet größtmögliche Sicherheit – ein Gebäudeleben lang.

Die 50 Jahre ISOVER Systemgarantie untermauert die hohe Sicherheit sowie die bleibend hohe Qualität des Vario Luftdichtheits- und Feuchteschutzsystems. Im Garantiefall ersetzt ISOVER nicht nur den reinen Materialwert der betroffenen Produkte bzw. liefert unentgeltlichen Ersatz für diese, sondern übernimmt auch alle mit der De- und Remontage verbundenen Kosten bis zu einer Gesamtsumme von 30.000 Euro. Voraussetzungen sind die ausschließliche und bestimmungsgemäße Verwendung der Vario-Systemkomponenten, die fachgerechte Verarbeitung durch speziell geschulte Handwerker (Teilnahme an einer Vario-Schulung der ISOVER Akademie) sowie ein bestandener Blower-Door-Test, der die funktionale Luftdichtheit der Dachkonstruktion nachweist.

**Kein Vario im Sortiment? Jetzt wechseln!**  
Weitere Informationen erhalten Sie unter [www.isover.de](http://www.isover.de)

– ISOVER –

## FLENDER-FLUX SYSTEME FÜR DACH UND FASSADE



### Universal-Schneestoppbügel für clevere Dachhandwerker

### QUICK-STOPP (1q)

**Extrem stabiles MARKENPRODUKT**, das sich durch Qualität, Langlebigkeit und einfache Montage auszeichnet.

**Unkompliziertes Anklebmen** an gängige Dachziegel bzw. Dachsteine unterstreicht die universelle Einsetzbarkeit.

Auch eine nachträgliche Montage ist durch das **leichte und schnelle Einhängen** am unteren Dachstein-/ziegel absolut einfach.

**BAU 2015**  
January 19-24 - Munich  
World's Leading Trade Fair for Architecture, Materials and Systems  
[www.bau-munich.com](http://www.bau-munich.com)  
Halle: C4  
Stand: 340



Patent: AT 505 082

Als Ergänzung zu ausgewählten Schneefangsystemen bewirkt der

QUICK-STOPP:

- eine Verhinderung von abrutschenden Schneemassen
- gleichmäßige Schneelastverteilung auf Dachflächen
- gleichmäßiges Abtauen der Dachflächen

platzsparende Lagerhaltung in verschiedenen RAL-Tönen

### QUICK-STOPP: schieben - drehen - fertig!



QUICK-STOPP von unten über den Fußfalz des aufgenommenen Dachziegels schieben.



QUICK-STOPP in waagerechte Position drehen. QUICK-STOPP mit dem Dachziegel in die Deckung auflegen. FERTIG!



Wilhelm Flender GmbH & Co. KG • Herborner Str. 7-9 • D-57250 Netphen • Tel. (02737) 5935-0 • Fax: (02737) 6 40  
[www.flender-flux.de](http://www.flender-flux.de) • e-mail: [info@flender-flux.de](mailto:info@flender-flux.de)

Lieferung nur über den Fachhandel (Technische Änderungen und alle Schutzrechte vorbehalten)





Sicherheit und Innovationen für die Dämmung von Morgen

**HOMATHERM® auf der BAU 2015**

Der HOMATHERM® Messeauftritt auf der BAU 2015 in München legt mit dem brandschutztechnisch verbessertem **Holzfaserverdichtungs EnergiePlus FR** und dem innovativen „**Feuerwiderstands-Baukasten für tragende Holzbauwände**“ den Fokus auf die Themen **Brandschutz und Sicherheit mit modernen Dämmstoffen aus Holz und Zellulose**. In Halle B5, Stand 500 präsentiert das Unternehmen innovative Dämmlösungen vom Keller bis zum Dach. Zu den Messeneuheiten gehören **Dämmträger für die Fassadendämmung sowie zwei neue Dichtungsbahnen mit den systemzugehörigen Verbindungsmitteln**.

Um mit Wärmedämmverbundsystemen gleichzeitig sichere wie ressourcenschonende und umweltgerechte Fassadendämmungen zu realisieren, steht mit EnergiePlus FR eine homogene Putzträgerplatte mit geprüftem Flammenschutz im Zentrum des HOMATHERM® Messestandes



HOMATHERM® setzt auch 2015 auf Innovation: Der neue HOMATHERM® Dämmträger Plus mit Konstruktionsvollholz erstellt Hohlräume und Gefache für flexible Dämmplatten oder lose Dämmflocken und dient als Außendämmung auf Brettsperrholz- und Massivholzwand in Konstruktionen mit hinterlüfteten Fassadenbekleidungen bzw. EnergiePlus comfort WDVS.

auf der BAU 2015. EnergiePlus FR ist als erste WDVS-Holzfaserverdichtungsplatte nach EN 13501-1 in Euroklasse C-s1, d0 als schwer entflammbar klassifiziert und neben den bisher zugelassenen Einsatzbereichen in Gebäudedeklasse 1–3 perspektivisch auch für Neubau und Sanierung von Fassaden bis zu 13 Meter Traufhöhe konzipiert. Großer Vorteil gegenüber Dämmschäumen: EnergiePlus FR verursacht keinen schwarzen Rauch und zeichnet sich verputzt und unverputzt durch nur geringe thermische Zersetzungen aus.

Eine weitere Messeneuheit im Systemaufbau der Fassade sind HOMATHERM® Dämmträger Plus mit Konstruktionsvollholz. Mit den gedämmten Holzträgern lassen sich die nötigen Hohlräume und Gefache für die Aufnahme flexibler Dämmplatten oder loser Dämmflocken leicht und kostengünstig erstellen. Zum Einsatz kommen die HOMATHERM® Dämmträger Plus als Außendämmung auf Brettsperr-

holz- und Massivholzwänden mit hinterlüfteten Fassadenbekleidungen bzw. unter EnergiePlus comfort Wärmedämmverbundsystemen. Dank der besseren Wärmeschutzwerte der HOMATHERM® Dämmstoffe im Vergleich zu Konstruktionsvollholz lassen sich bis zu vier Zentimeter Dämmdicke und damit 15 % Kosten sparen.

**Dichtungsbahnen und Verbindungsmittel für jede Situation**

Mit der Dampfbremsebahn MA und der Sanierungsbahn MK bietet HOMATHERM® Architekten und Verarbeitern zudem ein neues Sortiment aufeinander abgestimmter Dichtungsbahnen für die Ausführung bauphysikalischer Holzkonstruktionen. Komplettiert wird das Angebot durch ein Set passender Verbindungsmittel – mit dem HOMATHERM® Klebeband C6, dem HOMATHERM® Kartuschen Kleber und dem HOMATHERM® Primer lassen sich für alle Sparrendächer oder Holz-Ständerwände erforderliche Funktionsschichten einfach und dauerhaft herstellen. Das Komplettsystem ergänzt das Sortiment an Holzfaserverdichtungs- und Zellulosedämmstoffen des Herstellers und kann universell überall dort eingesetzt werden, wo hochwertige Luftdichtungen oder diffusionsoffene Funktionsschichten erforderlich sind.

Zudem stellt HOMATHERM® vier neue Brandprüfungs-Berichte zu F30, F60 sowie zwei F90-tauglichen Abbrand-Versuchen vor. Diese erfüllen die zwingend ab 2015 zur Aufnahme in AbP's (allgemeine bauaufsichtliche Prüfzeugnisse) gelten-

den Regeln der Bauaufsicht. Als variabler „Feuerwiderstands-Baukasten“ konzipiert, sind sowohl für verputzte als auch hinterlüftet bekleidete Außenwände des Holzbaus unterschiedliche, wirtschaftlich sinnvolle und bauphysikalisch sichere Varianten im künftigen AbP möglich. Dies ermöglicht Architekten und Verarbeitern großen Kombinationspielraum und gibt gleichzeitig Sicherheit, nach den anerkannten Regeln der Technik zu bauen.

Weitere Informationen zum Unternehmen und unseren Produkten erhalten Sie online: [www.homatherm.com](http://www.homatherm.com)

**BAU 2015**  
19.–24. Januar · München

Wir stellen aus:  
Halle B5 · Stand 500

– HOMATHERM –

**RHEINZINK-prePATINA schiefergrau**

Jetzt auch in der Materialbreite 1.000 mm erhältlich.



**Dunkel. Beständig. Nachhaltig.** Ab sofort bietet RHEINZINK auch die schiefergraue Ausführung der klassischen Produktlinie PATINA LINE in der Materialbreite 1.000 mm an. Somit ergeben sich für die Anwendung und Weiterverarbeitung neue vielfältige Möglichkeiten.

RHEINZINK-prePATINA schiefergrau ist die dunkle Ausführung der Produktlinie PATINA LINE. Die für die wirtschaftliche Bekleidung von Dach und Fassade entwickelte Werkstoffvariante wird in einem einzigartigen Vorbewitterungsprozess hergestellt und verfügt bereits ab Werk über die schiefergraue Optik. Dabei ist die Farbe nicht das Ergebnis einer Beschichtung, Lackierung oder Phosphatierung, sie entsteht vielmehr direkt aus der besonderen Legierung des Werkstoffs. Die sich im Rahmen des natürlichen Bewitterungsprozesses bildende schützende Patina gleicht etwaige Kratzer natürlich aus. Eine Eigenschaft,

die nur die Oberflächenqualitäten der PATINA LINE bieten.

Die Eigenschaften von RHEINZINK-prePATINA schiefergrau:

- Echte Patina durch einzigartige Legierung
- Farbgebung durch besondere Legierungsbestandteile – keine Beschichtung, Lackierung oder Phosphatierung
- Selbsttheileffekt bei Kratzern durch echte Patinabildung
- Kein Auskreiden an der Oberfläche
- Anti-Fingerprint Eigenschaften während der Montage

**BAU 2015**  
19.–24. Januar · München

Wir stellen aus:  
Halle B2 · Stand 502

– RHEINZINK –

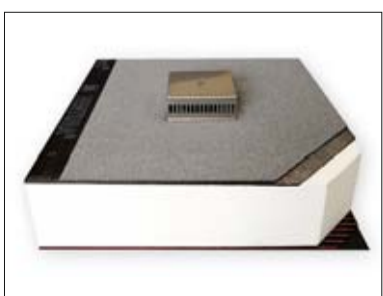
**Entwässerung und Lüftung im Icopal-System**

Die Icopal GmbH, Hersteller hochwertiger Abdichtungsprodukte aus Elastomerbitumen erweitert Ihre Produktpalette um **Edelstahl-Systemteile für eine effektive Entwässerung und Lüftung**.

Icopal bietet mit den neuen Premium-Systemteilen aus Edelstahl für Entwässerung und Lüftung eine homogene Lösung für die Flachdachabdichtung im Icopal-System.

Edelstahl verträgt sich mit allen im Gewerk Bau vorkommenden Metallen. Alle Systemteile für die Entwässerung und Lüftung sind mit einem werkseitig aufgetragenen Icopal-Bahnenflansch versehen. Dies sichert einen materialidentischen und homogenen Anschluss im Abdichtungssystem.

Nahezu alle Anwendungen und Einbausituationen in Neubau und Sanierung sind mit den Edelstahl-Systemteilen von Icopal möglich, ebenso das Nachrüsten vorhandener Systeme.



Edelstahl-Systemteile für eine effektive Entwässerung mit Anschluss-Manschette aus Icopal-POLAR



Edelstahl-Systemteile für eine effektive Lüftung für den senkrechten Einbau

Die Produktlinie umfasst folgende Elemente für die Entwässerung:

- Grund-, Aufstock-/Ablauf- und Sanierungselement für den senkrechten Einbau
- Attikaablauf, Wasserspeier und Attika-Notablauf für den waagrechten Einbau
- Zubehör wie der Power-Kiesfang N oder der Edelstahl-Anstaurung für die Notentwässerung versprechen überdurchschnittliche Ablaufleistungen

Elemente für die Lüftung im Icopal-System:

- Grundelement und Lüferelement mit Edelstahlhaube für den senkrechten Einbau

Icopal hat dazu eine neue Broschüre „Entwässerung und Lüftung im Icopal-System“ aufgelegt. Die Broschüre kann kostenlos per E-Mail angefordert werden und steht als PDF-Datei auf der Icopal-Internetseite zum Download zur Verfügung.



Entwässerung und Lüftung im Icopal-System – kostenlose Anforderung unter: [info.de@icopal.com](mailto:info.de@icopal.com). PDF-Datei zum Herunterladen: [www.icopal.de/downloads/broschueren.html](http://www.icopal.de/downloads/broschueren.html)

Weitere umfassende Informationen über Icopal, das komplette Produkt- und Serviceprogramm sowie die Anwendungsbereiche sind zu finden unter [www.icopal.de](http://www.icopal.de).

– ICOPAL –





## JET-Gruppe

**Mehr Komfort und Flexibilität**

## JET-Gruppe erweitert AMBIENTE-Produktsortiment

**Optimierte Tageslicht-Lösungen mit noch mehr Bedienkomfort: Diese Eigenschaften gepaart mit hoher Funktionalität bietet ab sofort die erweiterte AMBIENTE-Produktlinie der JET-Gruppe (Hüllhorst). Sie umfasst moderne, energieeffiziente Tageslicht- und Lichtlenksysteme aus Kunststoff und Glas sowie smarte Steuerungslösungen. „Die Grundidee besteht darin, Tageslicht maximal nutzbar und die Bedienung noch komfortabler zu machen. Dabei beinhaltet die Produktlinie funktionelle Lösungen, die selbst hohen ästhetischen Ansprüchen gerecht werden“, erklärt Bert Barkhausen, Produktmanager der JET-Gruppe. Die einzelnen Produkte des AMBIENTE-Sortimentes sind dabei in idealer Weise sowohl in Büro-, Verwaltungs- und Kommunalbauten als auch in Wohngebäuden einsetzbar.**

Tageslicht ist ein wichtiger Faktor für das körperliche Wohlbefinden. Der Mensch verbringt jedoch die meiste Zeit des Tages in geschlossenen Räumen. Moderne Tageslichtsysteme für Flachdächer schaffen hier Abhilfe, indem sie hohe Funktionalität mit flexiblen Einbaumöglichkeiten und Komfort kombinieren. Neben natürlicher Beleuchtung und der Möglichkeit zur Lüftung können sie als natürliche Rauch- und Wärmeabzugsgeräte (NRWG) einen wichtigen Beitrag zum vorbeugenden Brandschutz leisten.

Genau auf die individuellen Anforderungen von Büro-, Verwaltungs-, Kommunal- und Wohngebäuden zugeschnitten ist das erweiterte AMBIENTE-Produktsortiment der JET-Gruppe (Hüllhorst). Moderne und energieeffiziente Tageslicht- und Lichtlenksysteme aus Kunststoff und Glas mit smarten Steuerungssystemen bieten zahlreiche Baulösungen in einem Sortiment. „Die neuen JET-Produkte wurden mit einem besonderen Augenmerk auf aktive und passive Sicherheit konzipiert“, erklärt JET-Produktmanager Bert Barkhausen. „So bieten verschiedene Systeme aus der Produktlinie in Kombination mit Treppenhaus-RWA-Zentralen auch

einen vorbeugenden Brandschutz, sowie bei entsprechender Ausstattung einen erhöhten Schutz vor Unwettern. Effektiv ergibt sich daher mehr Raum für Individualität und erhöhten Komfort.“

**Smarte Kontrolle für mehr Bedienkomfort**

Um den Alltag einfacher zu gestalten wird aktuell die Systemsteuerung JET-SMARTCONTROL in das Sortiment integriert. Mit einfach zu handhabenden Steuerelementen können die Funktionen des entsprechenden Tageslichtsystems bequem angesteuert werden. Für den nötigen Komfort sorgen dabei beispielsweise Funkfernbedienungen mit bis zu acht Kanälen. So ist es möglich, die Lüftungs- und Verschattungselemente individuell zu bedienen. SMARTCONTROL-AIR und -SUN sind dagegen speziell auf die Steuerung einzelner Lüftungs- oder der Sonnenschutzsysteme ausgelegt. Unter Berücksichtigung dreier unterschiedlicher Funktionsziele – Komfort, Systemschutz sowie Vermeidung von Energieverlust – wird der jeweilige Antrieb witterungsabhängig automatisiert. Die Bedieneinheit, die ebenfalls per Funk mit der Wetterstation kommuniziert, zeigt die Außen- und Innentemperatur, ebenso wie Helligkeit und Alarmzustände an. Durch individuell einstellbare Grenzwerte erfolgt eine Anpassung an die Nutzerbedürfnisse schnell und mühelos. Je nach Temperatur, Helligkeit sowie Wind oder Regen führen die Tageslichtelemente dann die gewünschte Aktion aus. SMARTCONTROL-COMPLETE und SMARTCONTROL-COMPLETE-



*Smarte Kontrolle für mehr Bedienkomfort: Mit den JET-SMARTCONTROL-Steuerungseinheiten lassen sich viele Funktionen der JET-AMBIENTE-Produkte steuern und programmieren.*

PRO gehen noch einen Schritt weiter: Per Farb-Touchscreen-Display lassen sich zusätzlich bis zu zehn Antriebsgruppen sowie bis zu vier Multifunktions-Ein- und -Ausgänge belegen. Diese können beispielsweise Rauchmelder, die Heizungsanlage und weitere gebäudeinterne Funktionen steuern. Hinzu kommen 32 freie Funkkanäle zur Anbindung von mehreren Fernbedienungen und Sensoren. Zudem können bis zu zehn Bedientaster drahtgebunden angeschlossen werden. „Die komfortable und intuitive Bedienung sorgt dafür, dass unsere Kunden ihrer JET-Ambiente-Produkte auch ohne Programmierkenntnisse bedarfsgerecht und flexibel steuern können. Idealerweise werden elektronische Komponenten in die Produkte integriert, jedoch ist die nachträgliche Aufrüstung mit dem Ambiente-System grundsätzlich möglich“, erklärt Barkhausen die Installation. Die Komfortsteuerung kann im Automatikmodus auch in Abwesenheit für einen geregelten Luftaustausch sorgen und somit zum Beispiel einer potentiellen Überhitzung vorbeugen. Für ein möglichst angenehmes Raumklima rund um die Uhr.

**JET-LICHTKUPPEL-GLAS: Auch für einen freien Blick in den Himmel**

Lichtkuppel und Isolierglastechnik in einem bietet das neue Produkt JET-LICHTKUPPEL-GLAS, das sich besonders für den Einsatz in öffentlichen Gebäuden wie beispielsweise Bibliotheken und Schulen aber auch für den Wohnbau eignet. Durch die Schalldämmung von bis zu 35 Dezibel wird eine hohe optimale Schallschließung gewährleistet. Das Tageslichtelement ist mit Aufsetzkränzen in verschiedenen Größen und Ausführungen lieferbar und bietet unterschiedliche Verglasungsvarianten in der Kombination mit durchsturz-sicherem zweifach Isolierglas und Polymethylmethacrylat (PMMA). In dieser Kombination (mit ein oder zwei zusätzlichen PMMA-Schalen) kann die Verglasung insgesamt einen Ug-Wert von bis zu 0,77 W/m<sup>2</sup>K erreichen. Die äußeren Lichtkuppelschalen sind in den Ausführungen opal oder klar erhältlich und besitzen hohe Selbstreinigungseigenschaften, die den Pflegeaufwand reduzieren. Die vollständig thermisch getrennte Konstruktion lässt sich ideal mit hoch wärmedämmenden Aufsetzkränzen (auch in senkrechter Ausführung für



*Das Produkt JET-LICHTKUPPEL-GLAS bietet einen klaren und freien Blick in den Himmel und eignet sich durch seine hohe Schalldämmung und Sicherheitseigenschaften auch für den Einsatz in Bibliotheken sowie sonstigen Kommunal- und Verwaltungsbauten ebenso wie für den Wohnbau.*

maximalen Lichteinfall) kombinieren. Auf diese Weise ist das Produkt LICHTKUPPEL-GLAS auch für die Anforderungen der aktualisierten EnEV gerüstet. Funktionen zur Lüftung und Innenverschattung runden das Angebot ab. Ausgestattet mit einem profilintegrierten Kettenschubmotor für die tägliche Be- und Entlüftung wirkt das Produkt sehr puristisch und entspricht damit modernen gestalterischen Anforderungen.

**Tageslicht genau dort, wo es gebraucht wird**

Speziell für lichtarme und beengte Räume wurde das Lichtlenksystem JET-SKYTUBE entwickelt. Es besteht aus einer zweischaligen Lichtkuppel (aus Polycarbonat) mit integriertem Reflektor, sowie einem doppelwandigen, wärmegeprägten Aufsetzkranz und besitzt ein ansprechendes Design. Der Einbau erfolgt schnell und einfach durch einen Dachdecker. Ein hochreflektierendes Lichtlenkrohr bündelt die Sonnenstrahlen und lenkt diese in den Innenbereich. Durch diesen Diffusor gelangt das Tageslicht blendfrei in den Raum. Es wird keine elektrische Energie benötigt, die Konstruktion kann aber bei Bedarf durch eine Kunstleuchte für die Nachnutzung ergänzt werden. Zusätzlich sind für das Lichtlenksystem Dimmer zur Regulierung des Lichteintrages erhältlich.



*Lässt Wohnräume erstrahlen: Der neue JET-SKYTUBE bietet eine durchdachte Lösung für lichtarme Räume dank intelligenter Lichtumlenkung.*

**JET-HAGELSTOP: Starker Schutz von oben**

Als Reaktion auf das Hageljahr 2013 bietet die JET-Gruppe eine spezielle Ausführung der bewährten Lichtkuppel JET-Top-90. So sorgt die Lichtkuppel JET-HAGELSTOP mit einer Komplett-Verglasung aus schlagfestem Polycarbonat für einen besonders hohen Schutz gegen äußere mechanische Einwirkungen wie beispielsweise Hagel oder auch Vandalismus. Mit dieser Lichtkuppel wird die Hagelwiderstandsklasse HW5 für alle Prüfkriterien (Wasserdichtheit, Lichtdurchlässigkeit, Optik und Mechanik) erreicht.



*JET-HAGELSTOP sorgt mit einer Komplett-Verglasung aus schlagfestem Polycarbonat für hohen Schutz gegen äußere mechanische Einwirkungen wie beispielsweise Hagel oder Vandalismus.*

Weitere Informationen zum erweiterten AMBIENTE-Produktsortiment erhalten interessierte Dachprofis, Architekten und Bauherren direkt bei der JET-Gruppe in Hüllhorst: bestellbar per Telefon (05744-5030) oder per E-Mail (info@jet-gruppe.de).

– JET-GRUPPE –

## Sicher durch den Winter

**ETHERMA – Dachrinnen- und Dachflächenheizungen**

**Der Winter ist eine der schönsten Jahreszeiten – glitzernder Schnee, perfekt präparierte Pisten und gemütliche Skihütten locken. Doch tiefe Temperaturen und zuviel Schnee kehren schnell die unangenehmen Seiten des Winters hervor – rutschige Zufahrten und Gehwege, riesige Eiszapfen und überlastete Dächer sind eine potentielle Gefahr für Mensch und Eigentum. Dachflächen und Gebäude werden durch die großen Schneemengen statisch überlastet und können im schlimmsten Fall sogar einstürzen.**

ETHERMA Frostschutzsysteme leisten einen wertvollen Beitrag zur Sicherheit und halten Zufahrten, Dächer und Dachrinnen samt Fallrohre zuverlässig schnee- und eisfrei. Die

Verwendung hochwertiger, UV-beständiger Materialien sind ein Garant für den langjährigen Betrieb der Anlage. Der **ETHERMA Planungsservice mit über 30 Jahren Erfahrung in der Projektierung und Problemlösung** findet auch für Sie die optimale Lösung. Wir unterstützen Sie von der **Planung** bis zur **Fertigstellung** und übernehmen auf Wunsch auch die **Montage** und **Wartung**.

Hier nur ein Beispiel für die Vielfältigkeit der Anwendungsgebiete der ETHERMA Frostschutz-Systeme.

**Case Study – Wienerberger Werk Die Herausforderung**

Das Wienerberger Werk verfügte über eine große PV-Anlage, die **starke Schneeverrutschungen** verursachte. Dadurch entstanden große

Schneeansammlungen an einzelnen Stellen und somit **punktuell statische Überlastungen**. Da die Versicherung für etwaige Schäden nicht aufkommen wollte, musste eine Lösung gefunden werden. **Der Schnee musste in diesen Bereichen abtransportiert werden.** Eine individuelle ETHERMA Wärmelösung garantiert das sichere Abtauen des Schnees und die daran anschließende Ableitung des Wassers ohne Eisbildung bis zur Versickerung im Erdreich.

**Die ETHERMA Lösung**

Um die punktuellen Schneeansammlungen zu verhindern, wurden die gefährdeten Bereiche **flächig mit den maßgefertigten Heizmatten DSN** ausgelegt. Diese stellen ein gleichmässiges Abtauen sicher und sind durch die Nähtechnologie mit Tef-



lonfaden besonders robust und extrem witterungsbeständig. Der so abgetaute Schnee wird sicher ins Erdreich geleitet und damit es in den Fallrohren nicht zu erneuter Eisbildung kommt, wird das Wasser mittels des **selbstregulierenden Heizbandes EGT-36** auf Temperatur gehalten.

ETHERMA begleitet Sie von der individuellen Lösung bis zum Großprojekt mit kompetenter Manpower. Zu unseren zufriedenen Kunden zählen **Individualkunden, Großindustrie, die öffentliche Hand** und zahlreiche **Großprojekte** im In- und Ausland.

– ETHERMA –



**Rückblick NordBau – Dammers zieht eine positive Bilanz**

Mitte September fand auf dem Messegelände in Neumünster die 59. NordBau – Nordeuropas größte Kompakmesse des Bauens – statt. Die Messeleitung freute sich über rund 67.100 Besucher an fünf Messetagen. Erstmals fand die Messe von Mittwoch bis Sonntag statt. Die verkürzte Messedauer fand bei fast allen Ausstellern Anklang. Neben zukunftsweisenden Innovationen und Weiterentwicklungen wurden viele topaktuelle Sonderthemen und Sonderschauen präsentiert, wie zum Beispiel die Ausstellung „Ausbau: Wohnen über den Dächern der Stadt“.

Auch der COBA-Gesellschafter Dammers freute sich über zahlreiche Besucher an seinem Messestand. Neben dem Stand in Halle 1 konnten die Besucher die Firma Dammers auch auf dem Freigelände wiederfinden, denn zum ersten Mal gab es eine Standbeteiligung



Der Dammers-Stand auf der diesjährigen NordBau war ein voller Erfolg.

bei der Firma Milwaukee. Hier hatten die Kunden die Möglichkeit, die neuesten Akku- und Elektro-

werkzeuge vor Ort auszuprobieren und auch direkt zu erwerben. Die Beteiligung wurde sehr gut angenommen und war ein voller Erfolg!



Mit der Beteiligung am Milwaukee-Stand war Dammers erstmalig auch auf dem Außengelände vertreten.

Während der Messe hatten die Kunden der Firma Dammers die Möglichkeit, bei einem Gewinnspiel teilzunehmen. Wer mitmachte, konnte einen sportlich schicken Milwaukee-Tischkicker gewinnen.

Für das leibliche Wohl wurde natürlich auch wieder gesorgt: auf die Kunden und Besucher des Dammers-Standes warteten leckere Wiener Würstchen und heißer Kaffee. Dammers kann für die NordBau 2014 eine durchweg positive Bilanz ziehen.

– DAMMERS –



Gewinner eines von zwei Milwaukee-Tischkicker ist Justin Vollert, Sohn des Inhabers der Reetdachdeckerei Paul Petersen von der Insel Föhr. Die Firma Dammers wünschte viel Spaß beim Kickern mit allen Schulkameraden!



Mario und Johanna Petersen von der Firma Holzbau Petersen aus Mildstedt – hier mit dem Dammers Fachberater für Werkzeuge und Befestigungstechnik Sebastian Krohn – gewannen den zweiten Tischkicker. Auch Sohn Lönne-Bo freute sich.

**Heitkamm startete Zweiradtour mit heißen Öfen**



Auch dieses Jahr hatte die Niederlassung Soest der Firma Heitkamm zusammen mit Velux zu einer Motorradtour eingeladen. Die Fahrt ging diesmal ins Erzgebirge.

Die acht Dachdeckermeister (Markus Bucker, H.-J. Supe, Rüdiger Meise, Ulrich Krain, Stefan Kolb, Adrian Hersing, Markus und Thomas Scheiwe als perfekter Tour-Guide) waren mit von der Partie. Velux wurde vertreten durch Martin Höner, die Firma Heitkamm durch Reinhard Höggemeier.

Los ging es von Soest aus bei schönstem Wetter Richtung Glauchau in Sachsen. Freitags war ein Zielpunkt die Niederlassung

Heitkamm Chemnitz, wo PC-Leiter Danilo Spranger die Biker herzlich willkommen hieß. Nach einer Stärkung und Standortbesichtigung führen sie weiter durch das schöne Erzgebirge auf wunderbar glatten und kurvigen Straßen – anschließend weiter über die Grenze in die Tschechische Republik. Am Samstag war das Jagdschloss Augustsburg, das zu den schönsten Schlössern Sachsens zählt, ein herrliches Ziel. Sonntagsvormittag traten die gut gelaunten Biker die Rückfahrt an.

Für alle Fahrer war es eine harmonische und reizvolle Tour, wo alles stimmte. Die Vorfreude aufs nächste Jahr ist jetzt schon da.

– HEITKAMM –

**„Run & Fun“-Firmenlauf in Krefeld Vermeulen-Teams mit am Start**

Weg von der Leistung, hin zum Miteinander. So in etwa könnte das Motto des „Run & Fun“-Firmenlaufs beschrieben werden, der in Krefeld bei strahlendem Sonnenschein stattfand. Unter den 1.000 Läufern waren elf von der Firma Vermeulen aus Tönisvorst im Krefelder Stadtwald dabei. Viele der Teilnehmer überlegten sich witzige Kostüme, die entweder ihre Firma repräsentierten oder einfach nur lustig aussahen.

Die vier Vermeulen-Teams hatten im Vorfeld bei einem Grillabend

beschlossen, aus Styropor, Onduline-Schindeln und Delta-Multiband Dächer zu basteln, die auf einem orangefarbenen COBA-Cap befestigt werden sollten. In den darauf folgenden Tagen wurde abends fleißig gewerkelt, um die Idee umzusetzen. Das Motto lautete: „Alles für Ihr Dach unter einem Dach – VERMEULEN – kompetent – zuverlässig – sympathisch“.

Das Ganze war ein sportlicher Betriebsausflug mit einer Mischung aus Laufen, Party und Karneval. Alle bewältigten – trotz oder gerade



Kurz vor dem Start: die Vermeulen-Elf bestand aus vier hochmotivierten Teams.



Echte Handarbeit: die passende Kopfbedeckung für den Firmenlauf bringt Sympathie-Punkte.

wegen der individuellen Kopfbedeckung – die 5,5 km problemlos. Von den Organisatoren wurden nicht nur die schnellsten, sondern auch die kreativsten Teams und der schnellste Chef ausgezeichnet. Auch wenn die Vermeulen-Teams keine Auszeichnung bekommen haben, so waren sich doch alle einig: eine tolle Veranstaltung, die einen Riesenspaß gemacht hat und im nächsten Jahr wiederholt werden muss! Am nächsten Tag überreichte Angelika Vermeulen allen Teilnehmern eine Ehrenurkunde mit einer Schnecke darauf, dem Maskottchen des „Run & Fun“.

– VERMEULEN –



**Heitkamm: zwei neue Niederlassungsleiter**

**Daniel Hermeling ist neuer Niederlassungsleiter in Münster**

Daniel Hermeling ist seit dem 1.11.2014 neuer Niederlassungsleiter in Münster. Torsten Gramatke hat sich dafür entschieden, sich zukünftig voll und ganz auf seine Tätigkeit im Außendienst zu konzentrieren. So kann er seine Kunden noch besser betreuen. Herr Gramatke bleibt stellvertretender Niederlassungsleiter für Münster. Herr Hermeling wird sicher ein adäquater Nachfolger sein, der durch sein Fachwissen als gelernter Dachdeckermeister weitere positive Impulse geben wird.



Daniel Hermeling freut sich auf seine neue Aufgabe als Niederlassungsleiter bei Heitkamm in Münster.

**Jörg Martin ist neuer Niederlassungsleiter in Thum-Herold**

Jörg Martin ist seit dem 1.11.2014 neuer Niederlassungsleiter in Thum-Herold. Herr Martin ist seit 1995 im Unternehmen und war bisher für das Objektgeschäft und den Vertrieb tätig. Herr Martin hat vor einigen Jahren das Fernstudium zum „Bedachungsfachwirt (COBA)“ erfolgreich abgeschlossen. Der ehemalige Niederlassungsleiter Jan Leonhardt hat sich entschieden, in Zukunft seine Kunden noch besser zu betreuen und sich voll und ganz auf seine Tätigkeit im Außendienst zu konzentrieren. Unter seiner Füh-



Jörg Martin leitet seit November die Heitkamm-Niederlassung in Thum-Herold.

rung entwickelte sich die Niederlassung Thum-Herold zu einem erfolgreichen Vertriebsbereich innerhalb der Heitkamm GmbH.

Die Heitkamm-Geschäftsleitung bedankt sich bei Herrn Gramatke und Herrn Leonhardt für ihr langjähriges, erfolgreiches Engagement als Niederlassungsleiter und wünscht ihnen weiterhin viel Erfolg im Außendienst.

– HEITKAMM –

**„150 Jahre Carlé“ war Anlass für eine stimmungsvolle Jubiläumsfeier**



Der festlich geschmückte Saal der Rittal-Arena mit orangefarbenem Tischschmuck.

Rund 600 Gäste aus Handwerk, Handel und Industrie konnte Michael Carlé in der Rittal-Arena in Wetzlar begrüßen. Nach den obligatorischen Festreden erwartete die Gäste ein festlich geschmückter Saal zur Feier mit Show-Trompeter und Tanz.

Michael Carlé führte durch die Geschichte der Firma Carlé, gegründet in 1864 als Dachdecker-geschäft in Gladenbach bis hin zum Erwerb des Grundstücks in der Karl-Glückner-Straße in Gießen, wo sich der Firmensitz auch heute noch befindet. Meilensteine waren die Übernahme der Firma Fatum in Hungen 1970 und die Eröffnung von Carlé+Fatum in Kriftel 2008.



Im Namen aller COBA-Gesellschafter überreichte Heinz-Jürgen Kemming Glückwünsche zum Jubiläum

„Zufriedene Kunden, aufgeschlossene, fachlich kompetente und vertrauenswürdige Mitarbeiter“ sind laut Michael Carlé Garantien für geschäftlichen Erfolg. „Das stimmt mich optimistisch und sport außerordentlich an“, so der Chef, der ausdrücklich seinem Vater „für das große Erbe“ dankte.

COBA-Geschäftsführer Heinz-Jürgen Kemming überbrachte die herzlichsten Glückwünsche aller COBA-Gesellschafter und ging in seiner Rede unter anderem auch auf die Sympathieoffensive ein, die von der Firma Carlé aktiv unterstützt wird. Dementsprechend zog sich auch bei der Jubiläumsfeier der „orangene Faden“ durch das gesamte Programm.



Drei Generationen Carlé (von links): Armin, Michael und Tom Michael Carlé.

Das Grußwort von Seiten der Industrie hatte Jochem Danneberg (Vertriebsdirektor Hochbau der Eternit AG) übernommen und betonte die enge Verbundenheit von Industrie, Handel und Handwerk. Er unterstrich die Bedeutung speziell des Bedachungs-Fachhandels als Drehscheibe zwischen Angebot und Nachfrage. Er zitierte seinen ehemaligen Vorstandskollegen Stephan Führling wie folgt: „Ich glaube an den stationären Fachhandel. Der digitale Weg ist ein zusätzlicher Vertriebsweg; Baustoffe werden aber immer noch „just in time“ an die Baustelle geliefert und nicht per WLAN aufs Dach gebeamt.“ Den Abschluss der Redner bildete André Vogler, Obermeister der Dachdeckerinnung Gießen, der als Dank für die langjährige gute Zusammenarbeit einen geschmiedeten Dachdeckerhammer überreichte.

Anschließend lud der festlich geschmückte Saal zum Essen, Feiern und Tanzen bis in die frühen Morgenstunden ein.

– CARLÉ –

**Heinz gratuliert zum 20-jährigen Jubiläum**



Frank Rudolph, Lagermeister beim COBA-Gesellschafter Heinz, konnte im September sein 20-jähriges Betriebsjubiläum feiern. Uschi und Frank Heinz gratulierten ganz herzlich mit einem großen Blumen-

strauß und bedankten sich für die langjährige und gute Zusammenarbeit. Die COBA schließt sich dem gerne an.

– HEINZ –

**Partystimmung beim traditionellen Schlachtfest der HEINZ GmbH**



Am 14. November 2014 hieß es wieder einmal in vogtländischer Mundart: „Heit iss Schlachtfest beim Hanz!“ Innerhalb kurzer Zeit wurde eine unserer Lagerhallen von vielen helfenden Händen der Mitarbeiter in einen orangefarbenen Partysaal verwandelt: sehr sympathisch!

Rund 200 Gäste und 20 Kinder sorgten an diesem Abend für eine tolle Stimmung. Nach der feierlichen Ansprache von Uschi & Frank Heinz wurde das Schlachtfestbuffet eröffnet mit vielerlei Leckereien rund ums Schwein, hausgemachtem Speckfett und Sauerkraut vom ortsansässigen BIO-Bauernhof. Auch die Bar war rund um die Uhr gut besucht.

Die zahlreich anwesenden Fachberater der Industrie haben so manche Fachgespräche führen können und nutzten das Schlachtfest als Gelegenheit, die Handwerker der HEINZ GmbH einmal ganz persönlich kennen zu lernen.

Ganz traditionell und von den HEINZ-Kunden heiß begehrt, gab es als Dankeschön für die Zusammenarbeit 2014 – eine 1-Meter-Salami für alle Gäste. Ein weiteres Highlight des Abends war ein Nagelspiel. Hier konnten alle Handwerker ihr Können unter Beweis stellen. Zu vorgerückter Stunde war auch die Tanzfläche gut besucht und Uschi Heinz animierte alle Gäste zu einer Polonaise durch den Partysaal.

Insgesamt war das Schlachtfest ein voller Erfolg mit begeisterten Teilnehmern und einer super Atmosphäre. Das HEINZ-Team war sich einig, dass ihr Schlachtfest auch künftig weiter Bestand haben soll. So wollen sie 2015 noch einen „drauf setzen“ zum 80. Geburtstag der HEINZ GmbH! Ein herzliches Dankeschön ging auch an alle Unterstützer, Gäste und Helfer.

– HEINZ –





# COBA-Dachrinnenheizung



- vermeiden Sie Dachrinnenschäden -

Das EGTH ist ein sehr sicheres und zuverlässiges Heizband. Seine selbstregelnden Eigenschaften verhindern ein Überhitzen. Dadurch kann es auch in Kunststoff-Dachrinnen installiert werden. Durch den uv-beständigen Außenmantel ist das Heizband gegen schädliche Sonneneinstrahlung resistent. Die richtige Voraussetzung also für eine lange Lebensdauer und absolute Zuverlässigkeit. Das Heizband besteht aus einem temperaturabhängigen, leistungsverändernden Bandlelement aus molekularvernetztem Polymer.

**für eis- und schneefreie Dachrinnen:**

uv- und ozonbeständiger Außenmantel für lange Lebensdauer  
bitumenverträglich  
auch für 6-teilige Rinnen geeignet  
rasche Abtauwirkung  
schnelle und einfache Montage

**energiesparend durch Selbstregulierung:**

verhindert Überhitzung  
dadurch auch für Kunststoff-Dachrinnen geeignet

**in drei Längen erhältlich:**

10 m/15 m/20 m  
Sonderlängen auf Anfrage

**Achtung:**  
auch das Fallrohr  
bis 1 m ins Erdreich  
beheizen

## Internet-Wegweiser

### Dach und Fassade

<b>allform</b> www.allform-bautechnik.de info@allform-bautechnik.de	<b>EMDATEC</b> www.emdatec.de E-Mail: info@emdatec.de Partner des Handels	<b>KLÖBER</b> www.kloeber.de · E-Mail: info@kloeber.de	<b>RHEINZINK</b> www.rheinzink.de · E-Mail: info@rheinzink.de
Taubenabwehrspikes Taubenabwehrnetze www.aks-schulz.de E-Mail: info@aks-schulz.de	<b>Enke</b> www.enke-werk.de E-Mail: info@enke-werk.de 90 JAHRE ON TOP!	<b>KRAIBURG RELASTEC</b> www.kraiburg-relastec.com/kraitec E-Mail: kraitec@kraiburg-relastec.com	<b>ROCKWOOL</b> DÄMMT PERFEKT & BRENNT NICHT www.rockwool.de · E-Mail: info@rockwool.de
<b>asup gmbh</b> www.asup.info · E-Mail: asup@asup.info	<b>Eternit</b> www.etermit.de dach@etermit.de DACH & FASSADE	<b>LAUMANS</b> TON · ZIEGEL · DACH. www.laumans.de · E-Mail: info@laumans.de	<b>RÖHR + STOLBERG</b> Protection for Life rs-vertrieb@roehr-stolberg.de · www.roehr-stolberg.de
<b>AURiA</b> Das Faserzement-Original. www.auria.de   office@auria.de	<b>FLENDER FLUX</b> SYSTEME FÜR DACH UND FASSADE www.flender-flux.de E-Mail: info@flender-flux.de	<b>LEHMANN</b> www.otto-lehmann-gmbh.de E-Mail: verkauf@otto-lehmann-gmbh.de	<b>URSA uralita</b> Für die Zukunft gut gedämmt www.ursa.de
<b>BACHL</b> www.bachl.de E-Mail: deching@bachl.de	<b>FOS</b> www.fos.de E-Mail: info@fos.de	<b>LINITHERM LINZMEIER</b> Dämmsysteme Bauelemente www.linzmeier.de · E-Mail: info@linzmeier.de	<b>Semmler</b> Dehnungselemente www.semmler.com E-Mail: info@semmler.com
<b>BAUDER</b> macht Dächer sicher. www.bauder.de E-Mail: info@bauder.de	<b>GRÖMO</b> www.groemo.de info@groemo.de ZEIST DEM REGEN, WO ES LANGENKT!	<b>LORO-X</b> Dachentwässerungssysteme <b>LORO</b> www.loro.de	<b>Sicherheitskonzepte</b> Breuer GmbH Wir geben Ihnen den sicheren Halt! www.sicherheitskonzepte-breuer.com info@sicherheitskonzepte-breuer.com
<b>BECO</b> BERMÜLLER www.beco-bermueller.de E-Mail: info@beco-bermueller.de	<b>GRÜN</b> Sicherheitstechnik Dachdeckergeräte www.gruen-gmbh.de info@gruen-gmbh.de	<b>MAUDERER</b> www.mauderer.de · E-Mail: info@mauderer.de	<b>SIEVERT</b> Swedish design and quality since 1882. www.sievert-gasgeraete.de · info@sievert-gasgeraete.de
<b>Benders</b> www.benders.se E-Mail: info.de@benders.se	<b>Grumbach</b> Dach-Gullys und mehr www.grumbach.net · grumbach@grumbach.net	<b>MOGAT</b> Dachsysteme & Bauwerksabdichtungen www.mogat-werke.de · E-Mail: info@mogat-werke.de	<b>sita</b> Für gutes Wetter im Bau. www.sita-bauelemente.de E-Mail: info@sita-bauelemente.de
<b>biermann+heuer</b> www.biermannundheuer.de E-Mail: info@biermannundheuer.de	<b>ndf</b> www.hdf-hamborn.de E-Mail: info@hdf-hamborn.de	<b>NELSKAMP</b> www.nelskamp.de · E-Mail: vertrieb@nelskamp.de	<b>SPAX</b> spax.com info@spax.com
<b>Böcker</b> www.boecker-group.com · info@boecker-group.com	<b>IAP-Eckstein GmbH</b> Innovative Ausbau-Produkte Alu + PE-Dampfsperrefolien Dicht- und Klebsysteme www.iap-eckstein.de info@iap-eckstein.de	<b>PAROC</b> YOUR ENERGY IN MIND www.paroc.de · E-Mail: hochbau.de@paroc.com	<b>VEDAG</b> Abdichten mit System www.vedag.de · E-Mail: office@vedag.com
<b>Bostik</b> smart adhesives www.bostik.de · info.germany@bostik.com	<b>IKO</b> Die Schindel Experten www.iko.de E-Mail: iko@iko.de	<b>Paslode</b> www.itw-paslode.de	<b>VELUX</b> www.VELUX.de E-Mail: info.v-d@VELUX.com
<b>CORDES</b> www.cordes-holz.de info@cordes-holz.de Hart Profil - auch nach mehrer Jahre!	<b>ISOVER</b> SAINT-GOBAIN So wird gedämmt www.isover.de E-Mail: dialog@isover.de	<b>PERKEO</b> www.perkeo-werk.de · perkeo@perkeo-werk.de	<b>vliepabau</b> Dachbau- und Baustoffe www.vliepa.com E-Mail: mail@vliepa.de
<b>CREATON</b> NATÜRLICH TONANGEBEND www.creaton.de · E-Mail: vertrieb@creaton.de	<b>ivt</b> www.ivt.de E-Mail: info@ivt.de EINFACH GUT!	<b>DWS POHL</b> email: pohl.dueren@pohl.net www.pohl.net.com Dach-, Wand- und Sicherheitssysteme	<b>VMZINC</b> www.vmzinc.de · E-Mail: info@vmzinc.de
<b>Decra</b> Dachsysteme www.decra-dach.de · decra.de@icopal.com	<b>JACOBI WALTHER</b> Der gute Ton verbindet. www.dachziegel.de E-Mail: vertrieb@jacobi-tonwerke.de	<b>PROTEKTOR</b> PROFILE FÜR MODERNES BAUEN www.protektor.com E-Mail: info@protektor.com	<b>WOLFIN</b> BAUTECHNIK www.wolfin.de E-Mail: service@wolfin.com
<b>DÖRKEN</b> www.doerken.de E-Mail: bvf@doerken.de	<b>JOBA</b> ...ein guter Abschluss www.jobanet.de email: jobainfo@jobanet.de	<b>RAKU</b> www.raku.de E-Mail: service@raku.de	<b>Verschiedenes</b>
<b>DS Staalprofil A/S</b> ds@ds-staalprofil.dk www.ds-staalprofil.dk www.ds-staalprofil.de	<b>Kettinger</b> Vliesvertrieb GmbH www.kettinger.de E-Mail: info@kettinger.de	<b>RECTICEL</b> Dämmsysteme www.recticel-daemmsysteme.de E-Mail: info@recticel.de	<b>M·SOFT</b> Organisationsberatung www.msoft.de · service@msoft.de

Ihr neuer Ansprechpartner für Anzeigenbuchungen und Textbeiträge ist ab 2015:

**KÖSTER + GLOGER GMBH**  
Herr Ludger Stevens  
Tel. 0541 5001-0 · Fax 0541 5001-11  
eMail: DachExpress@KoesterGloger.de

Redaktions- und Anzeigenschluss für 161 · März 2015  
**23.01.2015**

**DACH Express**

Daten Fakten Informationen

März 2015 **161**

Erscheinungstermin:

**März 2015**

## IMPRESSUM

Herausgeber:  
**DACH Express**  
COBA-Baustoffgesellschaft für Dach+Wand GmbH & Co. KG  
Kiebitzheide 44 · D-49084 Osnabrück  
Telefon 05 41/5 05 13-0  
Telefax 05 41/5 05 13-19  
www.coba-osnabrueck.de

Alle Rechte vorbehalten.  
Nachdruck – auch auszugsweise – nur mit ausdrücklicher Genehmigung des Herausgebers.  
Die mit Firmennamen bzw. Initialen gekennzeichneten Veröffentlichungen geben die Auffassung der Autoren und nicht unbedingt die Meinung der Redaktion wieder.

Medientechnik  
**Köster + Gloger GmbH**  
Averdiekstraße 28 · 49078 Osnabrück  
Telefon 05 41/5 01-0 · Telefax 05 41/5 01-11  
info@KoesterGloger.de · www.KoesterGloger.de

Druck  
**Rasch Druckerei und Verlag GmbH & Co. KG**  
Lindenstraße 47 · 49565 Bramsche  
Tel. +49 (0)5461/81-40 · Fax +49 (0)5461/81-4155  
info@raschdruck.de · www.raschdruck.de