

COBA-DACH-EXPRESS

Ausgabe 206 | Die **COBA**-Zeitung für Dachhandwerker | Februar 2024

Kurz berichtet

Dach&Mehr

Schon bald hat das Warten ein Ende: Ab dem 1. April können alle Kundinnen und Kunden des COBA-Fachhandels wieder an dem beliebten COBA-Prämienprogramm **Dach&Mehr** teilnehmen.

Kaufen Sie die punktefähigen Produkte und sammeln Sie dadurch COBA-Punkte, die am Ende des Aktionszeitraumes ab dem 31. Oktober 2024 für top-aktuelle Wunschprämien eingelöst werden können.

Mehr dazu erfahren Sie auf www.dachundmehr.com



© Foto: GHM



DACH+HOLZ International lädt nach Stuttgart ein

Innovationen erkunden, Produkte testen, sich austauschen, den eigenen Betrieb fit für die Zukunft machen oder den Nachwuchs für sein Gewerk begeistern: Es gibt viele gute Gründe für den Besuch der DACH+HOLZ International 2024. Vom 5. bis 8. März findet die DACH+HOLZ 2024 turnusgemäß in Stuttgart statt und bietet wieder spannende Fokusthemen. Seite 4-5

Eine Übersicht über alle Standorte des COBA-Fachhandels finden Sie auf Seite 2.

Das Branchenevent:

So begleitet die COBA die DACH+HOLZ 2024 in Stuttgart

Seite 3

COBA vergrößert sich:

Zwei neue Standorte im COBA-Fachhandel

Seite 3

BG Bau:

Jetzt Arbeitsschutzprämie beantragen

Seite 8

Girls' Day und Boys' Day:

Aktionstage im April 2024

Seite 20

Händlersuche im Internet



Einfach und schnell finden Sie die COBA-Fachhändler und ihre Kontaktdaten auf der COBA-Homepage www.coba-osnabrueck.de.

Klicken Sie dort einfach auf den Menüpunkt „Fachhändler“. Oder scannen Sie diesen QR-Code mit Ihrem Smartphone:



Unsere Standorte



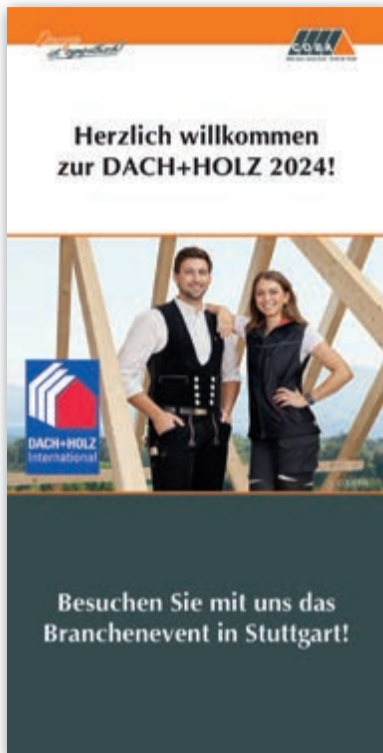
Spannendes zur DACH+HOLZ 2024:

So begleitet die COBA das Branchenevent

Anders als gewohnt wird die COBA nicht mit einem eigenen Messestand auf der DACH+HOLZ International vertreten sein. Für Sie, die Kunden des COBA-Fachhandels, haben wir uns aber etwas Besonderes zur Messe einfallen lassen. Sie dürfen also gespannt sein! Mit dieser Ausgabe des COBA-Dach-Express erhalten Sie den informativen COBA-Messewegweiser, der Sie optimal über die Messe und zu den COBA-Messepartnern begleitet. Das Beste: Im Messewegweiser finden Sie ebenfalls ein Messsegewinnspiel exklusiv für die Kunden des COBA-Fachhandels.

Der COBA-Messewegweiser – wen finde ich wo?

Im beiliegenden Messewegweiser der COBA finden Sie zur schnellen Orientierung COBA-Vertragslieferanten, die auf der DACH+HOLZ 2024 vertreten sind, mit ihren Standnummern, ihren Domains und den jeweiligen QR-Codes zur eigenen



Homepage. Aber auch generelle Informationen zur Messe mit einer Übersicht der Fokusthemen und einem Hallenlageplan erhalten Sie in Ihrem Wegweiser – und das alles im praktischen Taschenformat.

Das COBA-Messesegewinnspiel: Mitmachen und mit etwas Glück gewinnen!

Die DACH+HOLZ 2024 ist nicht nur eine Plattform für den Austausch wichtiger und zukunftsweisender Informationen, sie verspricht ebenso Spaß und Entertainment. Viele Unternehmen halten neben Produktvorführungen und Infoveranstaltungen auch Spiele und andere Unterhaltung für die Besucher bereit. Auch die COBA hat sich etwas Besonderes für ihre Kunden einfallen lassen: das COBA-Messesegewinnspiel!

Wer kann teilnehmen und wie funktioniert's?

Alle Kunden des COBA-Fachhandels, die einen Messe-Rucksack von

ihrem Fachhändler erhalten oder diesen Messewegweiser dabei haben, können mitmachen. Fotografieren Sie sich mit dem Schriftzug „Orange ist sympathisch!“, den Sie auf den Seiten 10–11 im Messewegweiser finden, alternativ mit einem oder mehreren orangen Gegenständen aus dem COBA-Messe-Rucksack auf so vielen Messeständen der COBA-Messepartner wie möglich. Die Fotos schicken Sie daraufhin zur COBA-Zentrale nach Osnabrück.

Ihre To-Do-Liste für das COBA-Messesegewinnspiel 2024:

- ▲ Den Messewegweiser und den Messe-Rucksack der COBA mitnehmen
- ▲ Messestand eines COBA-Messepartners besuchen
- ▲ Auf dem Stand ein Bild von sich mit Inhalt aus dem Rucksack

oder dem Schriftzug „Orange ist sympathisch!“ machen

- ▲ Die Fotos mit Ihrem Vor- und Nachnamen und dem Namen Ihres COBA-Fachhändlers senden Sie entweder **per WhatsApp an: +49 176 95153105** **per E-Mail an: gewinnspiel@coba-osnabrueck.de**

Einsendeschluss ist der 15. März 2024. Die Teilnahmebedingungen sowie viele weitere Infos finden Sie auf der COBA-Internetseite unter <https://www.coba-osnabrueck.de/ueber-uns/dach-holz-2024/>.

Hier geht's direkt zur COBA-Messeseite.



Freuen Sie sich u. a. auf folgende COBA-Vertragslieferanten:



Machen Sie mit und gewinnen Sie einen TUI-Reisegutschein!

Unter allen Teilnehmenden verlost die COBA TUI-Reisegutscheine für zwei Personen im Gesamtwert von 3.000 Euro:

- 1. Preis: 1.500 Euro TUI-Reisegutschein**
- 2. Preis: 1.000 Euro TUI-Reisegutschein**
- 3. Preis: 500 Euro TUI-Reisegutschein**



Keine Original-Gutscheine, Abb. ähnlich, Copyright TUI.

– COBA –

Zwei neue Standorte im COBA-Fachhandel

Zum Jahreswechsel ergaben sich innerhalb des COBA-Gesellschafterkreises zwei Neuaufnahmen: Die Carlé Fassadentechnik und die Erich Weit GmbH – Geschäftsbereich CNC.

Carlé Fassadentechnik GmbH & Co. KG

Mit Wirkung zum 01.01.2024 wurde die Carlé Fassadentechnik GmbH & Co. KG in Gießen Anschlusshaus der COBA. Hier erhalten Sie von 12 Mitarbeitern fachkompetente Beratung bei der Umsetzung Ihrer Fassadenobjekte. Auf eigenen, CNC gesteuerten Anlagen schneidet und bearbeitet das Unternehmen verschiedene Werkstoffe für vorgehängte, hinterlüftete Fassaden. Dabei wird den Fassadenbauern und Dachhandwerkern ein umfangreicher Service geboten, der Zuschnitte, Optimierungen, Bohrungen, Fräsungen, CAD-Zeichnungen sowie die Logistik umfasst. Wunsch-Zuschnitte zum Beispiel werden an der CNC-Plattensäge realisiert. Durch spezielle Sägeblätter (für Faserzement-, HPL-, Aluminium-Verbund- und Rockpanel-Tafeln), geschultes Personal und optimale Sägeparameter kann Ihnen eine Passgenauigkeit im Zehntel-Millimeter-Bereich und eine einwandfreie Sägekante garantiert werden. Verantwortlich als Teamleiter ist der langjährige Vertriebsspezialist Louis Klement. Die Geschäftsleitung setzt sich wie in der Firmengruppe Carlé aus dem geschäftsführenden Gesellschafter Michael Carlé und Geschäftsführer Torsten Rinn zusammen.

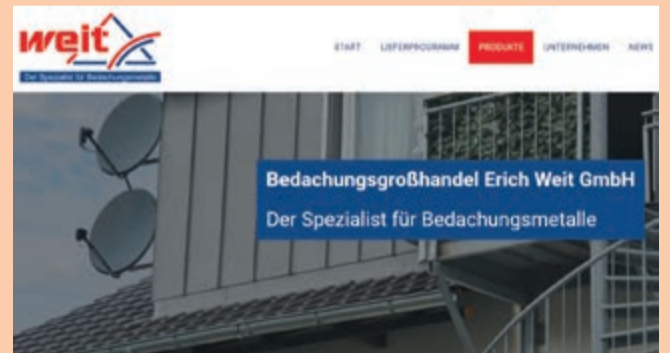


Weitere Informationen finden Sie unter <https://fassade.carle.de/leistungen> oder mit diesem QR-Code.



Erich Weit GmbH – Geschäftsbereich CNC

Auch der Bedachungs-großhandel Erich Weit GmbH mit Sitz in Berlin hat sich mit seinem dritten Standort vergrößert. Zum 01.02.2024 ist die Erich Weit GmbH – Geschäftsbereich CNC als neuer Standort zur COBA dazu gekommen. Als Spezialist für Bedachungsmetalle baut das Berliner Unternehmen damit seinen Kundenservice mit geprüfter Qualität nun noch weiter aus. Neben dem breiten und tiefen Metallsortiment, Produkten mit hoher Qualität, einer hohen Lagerverfügbarkeit und kurzen Lieferzeiten, können die Mitarbeiter der Erich Weit GmbH im neu geschaffenen CNC-Bereich in Brieselang nun den Fertigungsprozess optimieren und den Kunden ein noch vielseitigeres Sortiment an Kantechnik bieten. Sonderlängen bis zu 6.400 mm, Kanteigenschaften bis zu 5 mm Stahl und Stanzarbeiten werden mit der vorhandenen CNC-Technik präzise und passgenau hergestellt.



Weitere Informationen finden Sie unter <https://www.erichweit.de> oder mit diesem QR-Code.



– COBA –

DACH+HOLZ International:

Alle Wege führen im März 2024 nach Stuttgart



Innovationen erkunden, Produkte testen, sich austauschen, den eigenen Betrieb fit für die Zukunft machen oder den Nachwuchs für sein Gewerk begeistern: Es gibt viele gute Gründe für den Besuch der DACH+HOLZ International 2024.

© Fotos: GHM

Vom 5. bis 8. März 2024 wird Stuttgart zu dem Mekka der Dach- und Holzbranche. Denn turnusgemäß findet die DACH+HOLZ International in der baden-württembergischen Metropole statt. In sechs Hallen und auf 75.000 Quadratmeter Bruttofläche informieren mehr als 500 Aussteller über das, was die Zukunft für Dachdecker, Zimmerer und Bauklempner bringt. Von Digitalisierung, über Personal bis Nachhaltigkeit – Die Fokusthemen der DACH+HOLZ International decken die wichtigsten Trends der Branche ab.

Viel Platz für den Austausch

Diese Fokusthemen finden sich auch in den neuen Workspaces wieder, die in jeder Halle und über die gesamte Messelaufzeit bespielt werden: Nachhaltigkeit & Zukunft (Halle 4), Digitalisierung & Social-Media (Halle 6), Klempnerhandwerk (Halle 7), Start-ups & Innovationen (Halle 8), Personal und Arbeitsschutz (Halle 9) sowie alle aktuellen Themen rund ums Holz (Halle 10). Ganz nach dem Motto „Hier wird gearbeitet, bitte stören!“ dient die Fläche dem gemeinsamen Austausch. Produktvorstellungen laden zum Testen und Ausprobieren ein. Zudem sorgen Diskussionsrunden, Pitches und Networking in den Chill-out-Areas für ein abwechslungsreiches Pro-

gramm in jeder Halle. Zahlreiche weitere Netzwerk-Veranstaltungen und Möglichkeiten zum Internationalen Erfahrungsaustausch runden das Messeangebot ab – unter anderem der beliebte Branchenabend am Messedonnerstag, zu dem Aussteller und Besucher herzlich eingeladen sind.

Innovationen erkunden

Neben wertvollem Austausch haben Produktneuheiten ihren großen Auftritt auf der DACH+HOLZ International. In den Messehallen stellen viele Unternehmen neue Produkte aus und holen sich das direkte Feedback des Messepublikums. Oft sind es aber gerade kleinere, unbekanntere Firmen, die sich präsentieren, um clevere Lösungen für den Handwerker-Alltag bereitzustellen. Die Start-up-Area in Halle 8 stellt rund 20 Firmen und ihre Innovationen beziehungsweise Lösungen vor. Auch in diesem Jahr: Die Start-Ups haben während der Messe in kurzen Pitches Zeit, das Publikum von ihrem Produkt zu begeistern. Wer von ihnen die Fachjury überzeugt, wird am Donnerstag, 7. März, um 11 Uhr, mit dem „Start-Up Award“ prämiert.

Fit werden mit Social-Media

Ebenfalls neu im Messeprogramm sind die Social-Media-Sprechstun-



Zahlreiche Netzwerkveranstaltungen und Möglichkeiten zum Internationalen Erfahrungsaustausch runden das Messeangebot der DACH+HOLZ ab.

den mit Influencer-Profis aus der Branche. Wie präsentiere ich mein Unternehmen in den sozialen Netzwerken? Wie mache ich auf meinen Betrieb aufmerksam? Was macht guten Content aus und wie Sorge ich für Reichweite? Hier stehen renommierte Influencer aus dem Bauhandwerk mit Tat und Rat zur Seite. Wer sich von Remo Klinger (@zimmerer_auf_insta, 34.300 Follower), Hannah Scheurer (@holzbau_tussis, 47.100 Follower), Selim Fritz

(@DACHPRO, 56.500 Follower) oder Sina Klein, (@dachdeckerin_sina, 40.500 Follower) beraten lassen möchte, kann einen der kostenlosen 20-minütigen Slots seit Januar 2024 auf der Messewebsite online buchen. Wertvoller Input und passgenaue Lösungsvorschläge sind hier garantiert, zum Beispiel um Nachwuchskräfte über Social-Media erfolgreich anzusprechen.

Stark für den Nachwuchs

Nachwuchs kann man, neben Social-Media-Aktivitäten, auch mit einem Messebesuch für das Handwerk begeistern. Deshalb lädt die DACH+HOLZ International Schüler und Jugendliche ein, die Branche zu entdecken, ihre Leistungen zu bestaunen, vor Ort aktiv mitzumachen und Neues auszuprobieren und sich mit Profis sowie Gleichgesinnten auf Augenhöhe auszutauschen. So stehen Instagrammer, Auszubildende, Nationalteam-Mitglieder und Jugendbotschafter dem Nachwuchs auf der Messe Rede und Antwort. Wer Aktion pur erleben möchte,

sollte einen Blick auf das Training der Zimmerer- und Dachdecker-Nationalmannschaft werfen. In den Messehallen kann man hautnah beobachten, wie sich die jeweiligen Teams auf die kommenden Weltmeisterschaften vorbereiten. Außerdem informieren der ZVDH und Holzbau Deutschland über den Dachdecker- und Zimmererberuf sowie über Weiterbildungsmöglichkeiten. Und damit der Spaß nicht zu kurz kommt, laden Videospiele und VR-Brille zum Entertainment ein. Schul- und Berufsschulklassen erhalten kostenfreien Eintritt zur DACH+HOLZ International.

„DACH+HOLZ CONNECT“: Neue Netzwerk-Plattform

Vieles zu entdecken, gibt es außerdem auf der neuen digitalen Plattform „DACH+HOLZ CONNECT“. Die Plattform bietet personalisierte und interaktive Funktionen, um den Austausch zwischen Ausstellern und Besuchern zu intensivieren. Kategorien und Themen lassen sich gezielt filtern und so gewünschte Aussteller-Inhalte schneller finden. Mit der Suchfunktion findet der Nutzer die passenden Aussteller, Beiträge und Programmpunkte, für die er sich auch mit einem Klick gleich anmelden kann. Darüber hinaus erleichtern die Merklisse und die interaktiven Hallenpläne die Planung des Messebesuchs, mit denen sich individuelle Touren über die Messe erstellen lassen. Mit der Kontaktfunktion hat der Nutzer außerdem die Möglichkeit, andere Personen anzuschreiben, sich zu vernetzen und anschließend vor Ort zum persönlichen Austausch zu treffen. Um die Plattform „DACH+HOLZ CONNECT“ zu nutzen, können sich Messebesucher kostenfrei unter <https://connect.dach-holz.com/de> registrieren.

– GHM –



Auch der Nachwuchs erhält auf der DACH+HOLZ viele Informationen rund um die Berufe Dachdecker und Zimmerer und kann vor Ort selber aktiv werden.



Die DACH+HOLZ ist für viele Unternehmen eine Plattform, um ihre Produktneuheiten in den Markt zu führen. In Halle 8 finden die Besucher eine Start-up-Area mit Firmen die ihre innovativen Lösungen vorstellen.

Die DACH+HOLZ International –

Die Messe für Greenbuilding: Gebäudehülle & konstruktiver Holzbau – findet vom 5. bis 8. März 2024 auf dem Messegelände Stuttgart statt. Der Ticketshop und das Ausstellerverzeichnis sind online abrufbar. Weitere Informationen unter <https://www.dach-holz.com/>.

Oder Sie scannen einfach die untenstehenden QR-Codes:



DACH+HOLZ,
Homepage



DACH+HOLZ,
CONNECT

DACH+HOLZ International:

Start-Ups stellen wegweisende Ideen vor

Start-Ups setzen auf kreative Lösungen, um Bauprojekte sicherer, effizienter und praxisorientierter zu gestalten. Vom 5. bis 8. März 2024 präsentiert die DACH+HOLZ International den Erfindergeist ausgewählter Unternehmen in der Start-Up-Area in Halle 8.

Besonders interessant ist die Beteiligung kleinerer, bislang weniger bekannter Firmen, die ihre cleveren Ideen für den Handwerker-Alltag vorstellen. Auf der Start-Up-Area der DACH+HOLZ International präsentieren rund 20 aufstrebende Unternehmen ihre wegweisenden Innovationen und Lösungen. Während der Messe haben die Start-Ups in kurzen Pitches Zeit, das Publikum von ihrem Produkt zu begeistern. Wer von ihnen die Fachjury am besten überzeugt, wird am Donnerstag, 7. März, um 11 Uhr, mit dem „Start-Up-Award“ prämiert.

Ein Schneeschieber fürs Flachdach

Das Familienunternehmen Haidl aus Passau und deren Produkte sind bei vielen Dachhandwerkern bereits bekannt. Auf der DACH+HOLZ 2022 wurde Haidl mit dem „Start-Up-Award“ für sein Fallrohrsystem „ProfiTube“ ausgezeichnet. „Mein Vater ist ein Tüftler, immer mit dem Blick dafür, was auf der Baustelle gebraucht wird und was es noch nicht gibt“, erzählt Sohn Johannes. Der Flachdachschieber zum Beispiel, ist so ein Produkt, das Seniorchef Johann Haidl auf einer Feuerwehrmesse entdeckt und dann weiterentwickelt hat: „Wir haben ihn mit einem höheren Aluminiumschild und Moosgummi versehen. Bei Flachdacharbeiten – um für Reparaturen zum Beispiel Schlamm und Kiesreste wegzuräumen – ist der Schieber unser ständiger Begleiter“, sagt Sohn Johannes. Die Produkte der Haidl GmbH aus Passau werden von Dachprofis verwendet

und auf ihre Tauglichkeit sehr genau im eigenen Spenglerbetrieb überprüft.

Fassadenabschlüsse mit Aluminiumprofilen

Ali Reis ist Klempnermeister und für ihn gibt es nichts Schöneres als genau im eigenen Spenglerbetrieb überprüft. „Ein Blech, das farblich zur Fassade passt und einen guten Abschluss bildet, sieht edel aus“, sagt der Hamburger. Um Profilschnitte auf der Baustelle zu vereinfachen, hat Ali Reis mit seiner Firma Maxe Bedachungen ein spezielles Profil aus Aluminium entwickelt. „Die Eckschienen mit Schnittkanten-Überdeckung gibt es bislang in Kunststoff, aber sie sind nicht UV-beständig“, sagt Reis. Die Aluprofile hingegen haben eine 40-jährige Farbgarantie und werden standardmäßig in anthrazit, schwarz und rot geliefert. „Andere Farben sind möglich, die Standardfarben sind natürlich günstiger“, sagt Reis, der auf Aluminium-Profiltafeln des Herstellers Prefa zurückgreift. Die Profile sind 2,50 Meter lang, passen also in jeden Transporter. Vier-Meter-Länge sind allerdings zukünftig auch angedacht. Werden andere Längen benötigt, können die Profile einfach regensicher übereinander gestülpt und so verlängert werden. Um die Profile in Serie herzustellen, hat der Klempnermeister eine Maschine entwickelt.

Drohnen und KI für die Energiewende

Die Geschichte des Berliner Unternehmens Airteam (generieren von 3D-Daten mittels Drohnenflug) ist fest mit dem Gründergeist von Thomas Bücheler verbunden. „Meine Motivation ist es, Arbeitsunfälle zu vermeiden und meinen Teil zur Energiewende beizutragen“, sagt der Unternehmer, der vor allem das Photovoltaikgeschäft im Fokus hat. Das noch junge Unternehmen – vor



Schneide-Fuchs fürs Flachdach von Dachdecker Tobias Büttgen.

© Foto: Rooffox GmbH

fünf Jahren gegründet – liefert dem Dachdecker und Solateur mit einer Planungssoftware eine Aufmaßhilfe zum Erstellen von Photovoltaik-Anlagen auf Dachflächen. Die Neuerung, die Airteam mit seiner Software bietet, ist, dass die digitalen Daten für die Angebotserstellung bereitgestellt werden und direkt in gängige Branchensoftware wie MF Dach, PV-Sol, Sunny Design und Autocad eingelesen werden können. „Zudem versuchen wir mittels KI (Künstliche Intelligenz) dem Computer beizubringen, wie ein Dach aussieht und welche Teile und Bereiche es hat“, erklärt Bücheler. So werden für die PV-Planung automatisch Abstände zur Traufe und zum First eingehalten, Grate erkannt, Dachfenster ausgespart oder Verschattungen berücksichtigt.

Sicher aufs Dach

Udo Heyl ist Dachdeckermeister mit Leib und Seele und eigenem Betrieb in Kaiserslautern (LeiKoSi GmbH). Zwei Berufsunfälle mit einer Leiter waren für ihn der Anlass,

ein Sicherheitssystem zu entwickeln. „Eben aus der Not heraus“, erinnert er sich, denn, „die gängigen Systeme waren für mich nicht zufriedenstellend.“ Seine Entwicklung zur Sicherung von Leitern sollte schnell zu montieren und einfach in der Handhabung sein. Heraus kam seine Leiterkopfsicherung, die am Boden montiert und in die Dachrinne eingehängt wird. „Wichtig ist, dass die Leiter einen Meter über die Dachrinne hinausragt“, erklärt Heyl. Da bei der Leiterkopfsicherung die Querstange auf den Rinnenhaltern liegt, ist sie auch bei Kunststoffrippen anwendbar. Das Gewicht wird auf die Rinnenhaken übertragen. Die Leiterkopfsicherung ist DGUV geprüft (das Label der Deutschen gesetzlichen Unfallversicherung) und wird von der Berufsgenossenschaft mit 50 Prozent gefördert.

Der Schneide-Fuchs fürs Flachdach

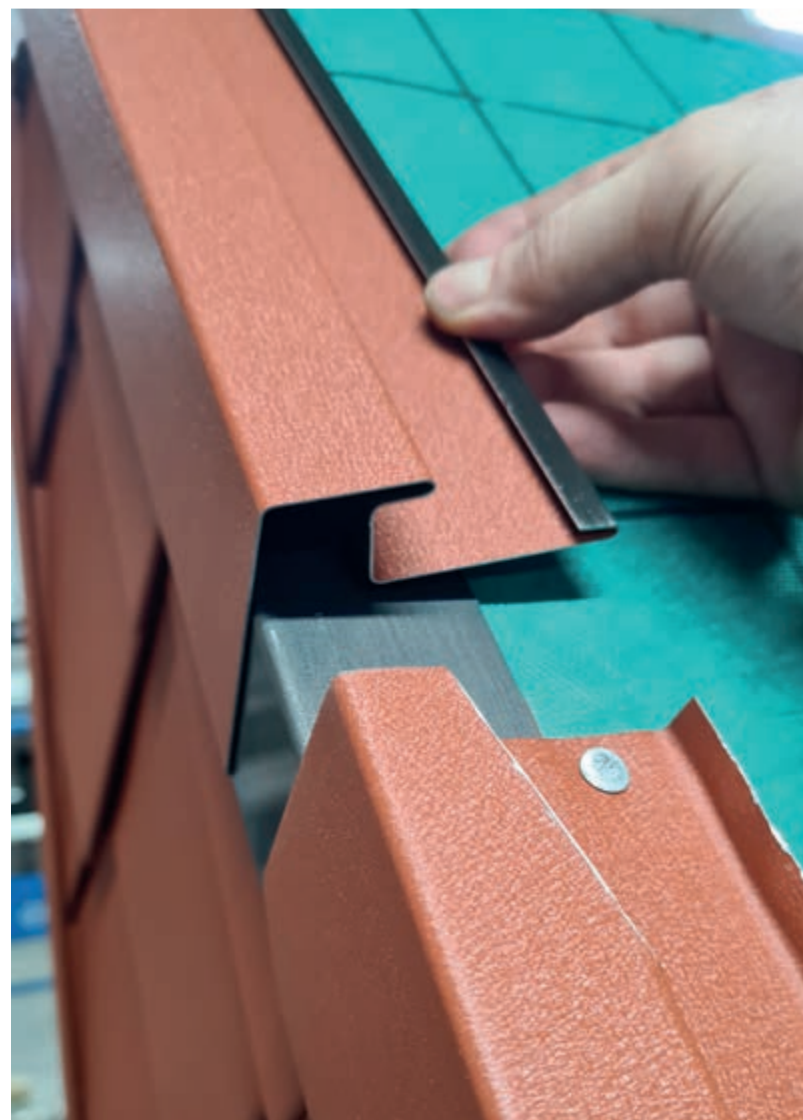
Tobias Büttgen arbeitete lange als Dachdecker und hatte sich oft gefragt, weshalb man sich bei Flach-

dacharbeiten mit dem Schneiden von Bitumenbahnen so abmühen muss. Die Antwort auf seine Frage gab er sich selbst und erfand den Schneide-Fuchs fürs Flachdach: den „Flat Roof Fox“. Nachdem er auf der DACH+HOLZ 2022 einen ersten Prototypen vorgestellt hatte, ging er mit den damaligen Rückmeldungen von der Messe nochmal in die Konstruktionsarbeit. „Die Resonanz auf das Gerät war sehr gut“, sagt Büttgen. Grund genug, weiterzubauen, anzupassen und den Prototypen zur Serienreife zu bringen. Die Bedienung funktioniert nun über ein Display am Gerät oder über das Handy und ist deutlich handlicher geworden. Zur Bedienung wird die Bitumenrolle auf das Schneidegerät gelegt und die Maße für die entsprechenden Abschnittsgrößen eingegeben. Danach läuft der Schneidevorgang automatisch ab. Durch die Automatisierung der Arbeitsschritte und durch die einfache Bedienbarkeit kann eine deutliche Zeitersparnis erreicht werden. Seit November 2023 ist die Maschine serienreif und wird 2024 auf der DACH+HOLZ International erstmals so präsentiert.

Praxisnahe Zimmerer-App

Die „MeinZimmerer-App“ von Marco und Daniel Heine (MH-6 Web- & App-Entwicklung) bietet eine innovative Lösung für betriebliche Herausforderungen im Zimmererhandwerk. Entwickelt aus eigenen Erfahrungen im elterlichen Zimmerbetrieb, lieferte Zimmermann Daniel praxisnahe Rückmeldungen, die sein Bruder Marco, ein Software-Entwickler, rasch umsetzte. Die benutzerfreundliche App mit 16 Funktionen, darunter digitaler Rapport, Stunden- und Mitarbeiterplanung sowie Materialverbrauchsdokumentation, wird bereits von 450 Betrieben genutzt. Die hohe Anpassungsfähigkeit ermöglicht kleinen und großen Betrieben den Zugang. Direkte Rückmeldungen von Baustellenanwendern fließen in die kontinuierliche Verbesserung ein. Die „MeinZimmerer-App“ ist ein Erfolgsbeispiel für gelungene Handwerks-IT „made in Germany“, das die Innovationskraft der Heine-Brüder unterstreicht. Neben der „MeinZimmerer-App“ entwickelten sie auch „MeinDachdecker-App“ und „MeinHandwerker-App“ mit ähnlichen Funktionen.

– GHM –



Fassadenabschlüsse mit Aluminiumprofilen von Klempnermeister Ali Reis.

© Foto: Maxe Bedachungen

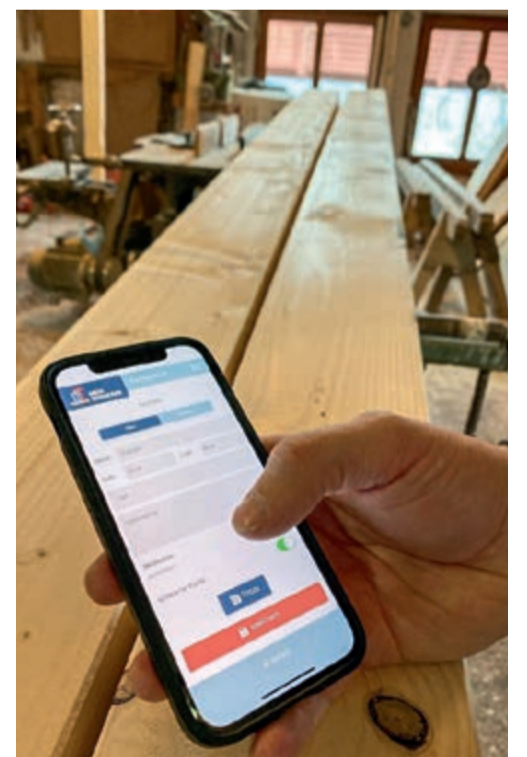
Folgende Start-Ups stellen ihren Erfindergeist auf der DACH+HOLZ International 2024 vor:

- ▶ LeiKoSi GmbH, <https://leikosi.com/>
- ▶ MAXE PROFILE, <https://maxe-profile.de/>
- ▶ MH-6 Web- & App-Entwicklung, <https://mh-6.de/>
- ▶ ModuGen GmbH, <https://www.modugen.de/>
- ▶ Nebesys a.s., <https://nebesys.com/en/>
- ▶ planbar GmbH, <https://planbar.app/>
- ▶ Rooffox GmbH, <https://www.rooffox.de/>
- ▶ Stexon GmbH, <https://www.stexon.eu/>
- ▶ wirbauen.digital GmbH, <https://www.wirbauen.digital/>
- ▶ Airteam Aerial Intelligence GmbH, <https://www.airteam.ai/>
- ▶ Haidl GmbH & Co. KG, <https://haidl-products.com/>
- ▶ smart roof solutions GmbH, <https://www.smart-roof-solutions.de/>
- ▶ Arduvi GmbH, <https://arduvi2c.b2clogin.com/>
- ▶ Fixpod GmbH, <https://www.fixpod.ch/>
- ▶ OVER EASY SOLAR AS, <https://www.overeasy.no/>
- ▶ heygrün GmbH, <https://www.hey-gruen.de/>
- ▶ TECHNIGreen GmbH, 89257 Illertissen

Das komplette Ausstellerverzeichnis der Messe DACH+HOLZ International 2024 ist erhältlich unter www.dach-holz.com.



Alternativ scannen Sie den QR-Code. →



Praxisnahe Zimmerer-App von Marco und Daniel Heine.

© Foto: MH-6 Web- & App-Entwicklung

BMI Akademie – Programm 2024:

Fachwissen voll auf der Höhe des Dachs

Wer hoch hinaus will, muss viel wissen. Die BMI Akademie hilft, in puncto Dachwissen weiterhin voll auf der Höhe zu sein – mit dem gesamten Know-how der renommierten Marken Braas, Icopal, Vedag und Wolfen. Erfahrene Experten für alle Dach- und Fachbereiche teilen ihr Wissen praxisnah und anwendungsorientiert und erweitern das Wissen der Teilnehmer.



Willkommen in der BMI Akademie in Heusenstamm.

© Foto: BMI

Mit unterschiedlichen Formaten bietet die BMI Akademie praxisorientierte Trainings und Veranstaltungen, die Dachhandwerkern die neuesten Entwicklungen der Branche sowie alltagstaugliche Tipps und Tricks aus der Praxis vermitteln:

- Die Basistrainings richten sich an Profis und die, die es werden wollen.
- Die Icopal Systemtrainings, ob Meistertrainings oder Verarbeiter-

trainings, sprechen den erfahrenen Dachhandwerker an.

- Die Solartrainings sind speziell für Dachhandwerker, die den Solar-Boom nicht verpassen wollen.

Trainingsprogramm 2024: Dachwissen von A bis Z

Die BMI Basistrainings richten sich an Profis aus dem Steildach- oder Flachdachbereich. Sie sind außerdem

bestens geeignet für den Nachwuchs, für Azubis und Gesellen aus dem Dachhandwerk, oder auch für Azubis und Berufseinsteiger im Baustoffhandel. Investitionen in die eigene Weiterbildung oder die der Mitarbeiter lohnen sich immer! Einige Veranstaltungen haben bereits stattgefunden.

Anmeldungen sind noch möglich zu:

Termin	Ort	Thema	Marke
27.02.2024	Heusenstamm	Blick unter die Dacheindeckung: Warum Zusatzmaßnahmen und Detailanschlüsse wichtig sind	Braas
28.02.2024	Heusenstamm	Der erste Schritt zum Abdichtungsprofil	Wolfen
29.02.2024	Heusenstamm	Der zweite Schritt zum Abdichtungsprofil	Wolfen
05.03.2024	Bamberg	1k Flüssigkunststoff-Abdichtungen für Anschlüsse und knifflige Details	Vedag
06.03.2024	Bamberg	Dicht bis in die kleinste Ecke	Vedag
19.03.2024	Werne	Der Teufel steckt im Detail	Icopal
20.03.2024	Werne	Profi-Dicht: schwierige Details flüssig abdichten	Icopal
21.03.2024	Werne	Vorteile aus Bitumen und Kunststoff in einer Icopal Abdichtungsbahn vereint	Icopal
26.03.2024	Heusenstamm	Dicht bis in die kleinste Ecke	Vedag
27.03.2024	Heusenstamm	1k Flüssigkunststoff-Abdichtungen für Anschlüsse und knifflige Details	Vedag

Systemtrainings 2024: Mit Icopal jede Flachdach-Situation meistern
Bei den Icopal Meistertrainings finden Betriebsinhaber, Meister mit Führungsaufgaben oder Bauleiter Antworten zu Themen wie Nachhaltigkeit und Green Building oder zu neuen Regeln und DIN-Vorschriften. Wer hier nicht auf dem Laufenden bleibt, fällt schnell zurück.

Termin	Ort	Thema	Marke
26.–28.02.2024	Werne	Fit für die Zukunft: Das moderne Handwerk	Icopal
20.–22.03.2024	Heusenstamm	Ganzheitlich denken: nachhaltige Flachdachlösungen	Icopal

Solartrainings 2024: Fit für eine sonnige Zukunft

Die Solarenergie boomt und immer mehr Menschen nutzen ihre Dächer für Photovoltaikanlagen. Die Solartrainings der BMI Akademie machen das Dachhandwerk fit darin, zukunftsorientierte Solarsysteme einfach, fachgerecht und optisch einwandfrei zu planen und auszuführen.

Termin	Ort	Thema	Marke
21.03.2024	Heusenstamm	Solarsysteme für Steil- und Flachdach	BMI
16.04.2024	Heusenstamm	Solarsysteme für Steil- und Flachdach	BMI
23.05.2024	Heusenstamm	Solarsysteme für Steil- und Flachdach	BMI
26.06.2024	Heusenstamm	Solarsysteme für Steil- und Flachdach	BMI
04.09.2024	Heusenstamm	Solarsysteme für Steil- und Flachdach	BMI
10.10.2024	Heusenstamm	Solarsysteme für Steil- und Flachdach	BMI
05.11.2024	Heusenstamm	Solarsysteme für Steil- und Flachdach	BMI
05.12.2024	Heusenstamm	Solarsysteme für Steil- und Flachdach	BMI

Anmeldungen und weitere Infos zu allen Trainings auf www.bmi-akademie.de oder direkt bei der BMI Akademie, z. H. Frau Clarissa Görnert, Rembrücker Straße 50,

63150 Heusenstamm, Tel. 06104 937 600 – oder per E-Mail an: akademie.de@bmi-group.com.

– BMI –

Laurich: Erfolgreicher Start der ersten beiden Löturse in 2024

Am 31. Januar sowie am 1. Februar fanden in diesem Jahr die beiden ersten Löturse beim COBA-Fachhändler Laurich statt. An beiden Tagen waren die Kurse mit 12 Teilnehmenden gut besucht. Teilgenommen und weitergebildet haben sich Dachdecker, Zimmerer und Spengler aus der Region Schöneck.

Der Kurs fand direkt beim COBA-Fachhändler vor Ort statt und startete mit einem ausführlichen Theorie-Teil, der von Alexander Giegerich (Geschäftsführer Laurich, Speng-

lermeister) ausgeführt wurde. Anschließend übernahm der sich bereits im Ruhestand befindliche, ehemalige Mitarbeiter Dietmar Hönisch (Klempnermeister) den Praxisteil. Bis in den Nachmittag hinein konnten die Teilnehmenden an ihren eigenen Arbeitsplätzen das Löten üben. Verschiedene Materialien wurden dabei ausgetestet – von VM Zink, Kupfer, Blei, VM Quarz über VM Anthrazinc bis hin zu Aluminium. Das verwendete Material wurde von den COBA-Vertragslieferanten VM Building



© Foto: Laurich

COBA-Fachhändler Laurich startete erfolgreich mit seinen beiden ersten Lötursen ins Jahr 2024.

Solutions, Rheinzink, Perkeo sowie MASC geliefert. Im Detail lernten die Dachdecker, Zimmerer und Klempner das eigenständige Löten von Ecken und Rinnen. Dabei war Dietmar Hönisch zu jeder Zeit Ansprechperson und stand mit Rat und Tat zur Seite. Aufgelockert wurde der Praxisteil durch Erklärungen an Beispielen vorne am „Leitertisch“. So hatten die Teilnehmenden

zwischen den eigenen Übungen immer wieder kleine Pausen. Am Ende erhielten alle Teilnehmenden ein Zertifikat für die erfolgreiche Teilnahme am Löturs bei der Firma Laurich.

Bei eigenem Interesse melden Sie sich gerne direkt beim COBA-Fachhändler Laurich in Schöneck. Weitere Informationen sowie die Kontaktdaten finden Sie unter www.laurich.de.

– LAURICH –



hasse
SICHER. DICHT. DACH.

Die Dampfsperbahn für die kalte Jahreszeit.

→ Gute Kälteflexibilität bei Niedrig-Temperaturen – damit einem Standard-Produkt überlegen.

→ Planungssicherheit für Ihre Baustelle – auch in der kalten Jahreszeit.

→ **Hasse Vapor.**
Mehr auf www.hasse.info

Erlus ist Branchenpionier bei der Ziegellogistik

Kunden- und mitarbeiterfreundlich durch Automatisierung: Mit dem neuen 30 Meter hohen Hochregallager in Neufahrn wird Erlus zum Vorreiter der Dachziegelbranche bei der schnellen Kommissionierung von Zubehörteilen. Das moderne Logistik-Zentrum beherbergt 8.400 Paletten in vier Gassen auf 14 Stockwerken. Nach nur 20 Monaten Bauzeit beginnt der Betrieb Anfang 2024: automatisiert im Gebäude, schnell, mitarbeiterfreundlich und leise werden zukünftig Ziegeldächer kommissioniert – denn „die Ware kommt direkt zum Menschen“.

„Wir haben in die Zukunft investiert“, betont Martin Eisenreich, kaufmännischer Vorstand der Erlus AG. Er



Zur Eröffnung des neuen Erlus Logistik-Zentrums in Neufahrn startete Landrat Peter Dreier per Knopfdruck einen Arbeitsprozess vor den Ehrengästen. © Foto: Erlus, Stefan Grieger



Drohnenansicht des neuen Logistik-Zentrums im Nordwesten des Firmengeländes in Neufahrn in Niederbayern: Erlus ist weltweit der erste Dachziegelhersteller, der ein automatisiertes Hochregallager einsetzt.

war bereits als Einkaufsleiter Projektleiter des Logistik-Zentrums und sieht das neue Gebäude als große Verbesserung und Arbeitsvereinfachung für die Verladung. „Nach meiner Kenntnis sind wir mit dem Logistik-Zentrum weltweit der erste und einzige Dachziegelhersteller, der zur Kommissionierung ein automatisiertes Hochregallager einsetzt.“

Technikvorstand Dr. Rüdiger Grau ergänzt: „Die deutlich verbesserten Arbeitsbedingungen für unsere Mitarbeiter sind das eine, die sichere Verpackung der Markenzubehörteile und die kürzeren Standzeiten das andere. Diese Investition bringt eine deutliche Zeitersparnis bei der individuellen Dachzusammenstellung für unsere Kunden.“

Der Bau des Logistik-Zentrums begann nach Zustimmung der Gemein-

de Neufahrn zu diesem weit sichtbaren Bau im April 2022. Da es direkt auf einer bestehenden Lagerfläche errichtet wurde, musste kein weiterer Boden versiegelt werden.

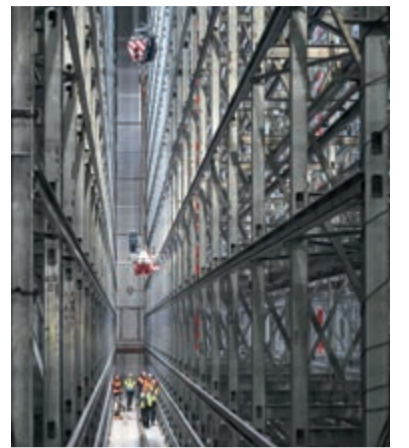


Mitarbeiter Michael Meier demonstriert den Besuchern den Kommissionierungsvorgang. © Restliche Fotos: Erlus

Betriebsbeginn im Logistik-Zentrum wird der Januar 2024 sein, der Probebetrieb läuft seit November 2023. Damit endet nach über 180 Jahren die Handkommissionierung für Ergoldsbacher Dachziegel.

Auf der Baustelle entstand zuerst das Stahlgerippe des Hochregallagers in selbsttragender Silobauweise, danach wurden zwei Hallen aus Mauerziegeln mit Schrägdächern und Ergoldsbacher Dachziegeln angebaut. Diese Schrägdächer werden zur Stromgewinnung über eine PV-Anlage genutzt. Die Regalbediengeräte – das Herz des Hochregallagers – mussten über das nochmals geöffnete Dach spektakulär mit einem überlangen Kran eingehoben werden.

„Für unseren Vertrieb bedeutet das einen großen, innovativen Schritt nach vorne“, so Vertriebsvorstand Patrick Dietrich. „Jedes Hausdach



Das Einheben der Regalbediengeräte über das geöffnete Dach.

ist anders, der Kundenwunsch steht hier an oberster Stelle. Darauf kurzfristig zu reagieren, ist jetzt kein Problem mehr. Außerdem geht der gesamte Verladeprozess deutlich schneller.“

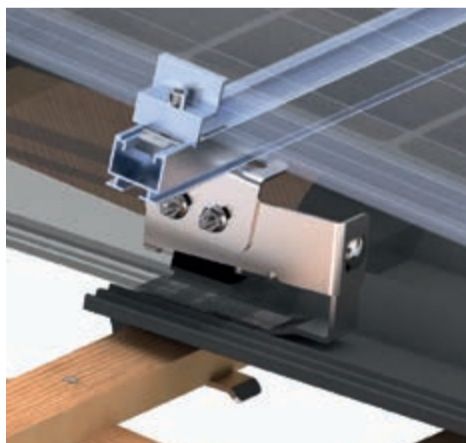
Als Architekt fungierte das Planungsbüro Franz Holzer aus Fürth. Das Bauunternehmen Fahrner aus Maltersdorf führte den Rückbau aus und stellte auch die Außenanlagen wieder her. Die Firma Kocher Stahlbau lieferte das Regalsystem, die Sandwichverkleidung kam von WEB Elementbau. Die Klinkhammer Intra-logistics GmbH aus Nürnberg übernahm die Rolle des Systemintegrators – kümmerte sich also um die Koordination der Logistikgewerke wie Regalbediengeräte, Fördertechnik, Etikettier-Maschinen, Schrumpfhäuben-Automat und Software.

– ERLUS –



FLENDER FLUX SOLAR-/PV-BEFESTIGUNGSSYSTEM hält Sonne fest...

Robuste und starke Solarbefestigungen bilden zusammen mit Montageschienen und passendem Zubehör ein ineinandergreifendes Befestigungssystem für Photovoltaik- und Solarpanel auf dem Schrägdach.



Solarhalter 200 h

verstellbar in Höhe und Neigung, flexibel und universell, sehr geringer Montageaufwand



Regensicherheit

durch neues Dichtelement



Wir sehen uns in Stuttgart vom 05. - 08.03.24

Halle 6, Stand 6.301

www.flender-flux.de



WILHELM FLENDER GmbH & Co. KG - SYSTEME FÜR DACH UND FASSADE

Herborner Str. 7-9 · DE-57250 Netphen · Tel. 02737 5935-0 · Fax 02737 640 · info@flender-flux.de



BG BAU: Neues Jahr, neue Prämien

Der neue Fördermittelkatalog der Berufsgenossenschaft der Bauwirtschaft (BG BAU) ist da. Er enthält alle Arbeitsmittel und Maßnahmen für sicheres und gesundes Arbeiten, die die BG BAU finanziell bezuschusst. In den Katalog für 2024 wurden drei neue Arbeitsschutzprämien aufgenommen.

„Sichere Arbeitsmittel für die Belegschaft sind eine Investition in die Zukunft, und wir unterstützen unsere Mitgliedsunternehmen dabei. Von der BG BAU gibt es nämlich für viele Maßnahmen in Sachen Arbeitssicherheit und Gesundheitsschutz finanzielle Zuschüsse“, sagt Bernhard Arenz, Leiter der Hauptabteilung Prävention der BG BAU.

Gefördert werden mit den Arbeitsschutzprämien zum Beispiel die Ausstattung von Maschinen mit spezieller Sicherheitstechnik, ergonomisch optimierte Arbeitsmittel sowie das branchenspezifische Arbeitsschutzmanagementsystem AMS BAU nach erfolgreicher Wiederbegutachtung.

Für das Jahr 2024 wurde der Fördermittelkatalog der BG BAU aktualisiert und erweitert. Hinzugekommen sind drei neue Arbeitsschutzprämien, und zwar für kamerabasierte Personenerkennungssysteme, für Sicherheitsgurte mit Emergency Locking Retractor-System sowie für Stufenanlegeleitern, die als temporärer Zu- und Abgang zu Arbeitsplätzen genutzt werden.

Arbeitsschutzprämie beantragen

Das Prämienverfahren der BG BAU unterscheidet eine beitragsabhängige und eine beitragsunabhängige Förderung. Eine beitragsabhängige Prämienförderung können Unternehmen mit mindestens einer oder einem Beschäftigten und einem jährlichen Mitgliedsbeitrag zur BG BAU von mindestens 100 Euro beantragen. Auch Unternehmen ohne Beschäftigte sind antragsberechtigt, wenn sie freiwillig bei der BG BAU versichert sind.

Zusätzlich können Mitgliedsunternehmen der BG BAU eine Förderung unabhängig von ihrem Mitgliedsbeitrag erhalten, und zwar für Maßnahmen zur Prävention von

Absturzunfällen und für das sogenannte Schutzpaket für das Bauen im Bestand.

Unter www.bgbau.de/praemien gibt es alle Informationen rund um das Prämienverfahren sowie die Antragsformulare für die Förderung. Fragen beantworten die Fachleute der BG BAU unter der Telefonnummer 0800 379 910 0 oder per E-Mail [arbeitsschutzpraemien\(at\)bgbau.de](mailto:arbeitsschutzpraemien(at)bgbau.de).



Weitere Informationen:
www.bgbau.de/praemien

– BG BAU –

Akku-Heißluftgebläse

MobileHeat 7

- Ideal für Profis zum kabellosen Nacharbeiten auf dem Dach sowie für Elektroinstallationen und Reparaturen
- Schneller Starten: Aufheizzeit bis 350°C in unter 4 Sek.
- Regelbare Temperatur: in 9 Stufen von 150-550 °C
- Kompatibel mit 18V BOSCH AmpShare Akku-System

Besuche uns auf der



05. – 08. März 2024
Halle 9 | Stand 9.419



Powered by BOSCH

steinel

Ein historisches Schmuckstück in Liepāja

Der mit RHEINZINK-prePATINA schiefergrau sanierte Pavillon, welcher auch unter dem Namen „Kaiser Pavillon“ bekannt ist, steht im Jurmala-Park in der Hafenstadt Liepāja, die im Westen Lettlands liegt. Mit viel Liebe zum Detail und erstklassigem Handwerk wurde er innerhalb von zwei Jahren wieder aufgebaut und ist nun als eindrucksvoller Blickfang im Park zu bewundern.

Drei Leben für den „Kaiser Pavillon“

Die Geschichte des Pavillons beginnt zu Anfang des 20. Jahrhunderts. Zur Zeit des russischen Zaren Nikolaus II. ließ man mithilfe des deutsch-baltischen Architekten Paul Demme den Pavillon im Jurmala-Park errichten, um dort den Zaren bei seinem Besuch in Liepāja zu empfangen. Nachdem der Pavillon seinen ursprünglichen Zweck erfüllt hatte, wurde er als Café für Einwohner und Gäste Liepājas eröffnet und somit im Sommer zu einem beliebten Aufenthaltsort für Touristen und Einheimische. Drei Jahre nach Errichtung des Holzgebäudes brannte der Pavillon im Jahr 1906 jedoch nieder.

Zwei Jahre später schenkte man ihm durch den Wiederaufbau ein zweites Leben. Mit nur wenigen Veränderungen schaffte man es, den Kaiser Pavillon vollständig nachzubilden. In den 1950er-Jahren beherbergte das Gebäude ein Café, ab 1960 dann schließlich das Restaurant „Banga“. Tragischerweise fing



Architekt: Andis Kalniņš; Cēsis, Lettland, Handwerker: SIA „SK Lauktehnika“, Grobiņa, Lettland.

© Foto: Chris Witzani, Köln

das Gebäude im Jahr 1977 Feuer und brannte erneut nieder. Am Ende dieses Jahrzehnts wurde das Bauprojekt für den Wiederaufbau des Pavillons zwar für einen Designwettbewerb ausgeschrieben, die Umsetzung erfolgte aber nie.

Das Gebäude wurde seinem Schicksal überlassen, bis die Familie Kirhners ihm eine dritte Chance gab: Im Jahr 2020 übernahm Zigurds Kirhners den Pachtvertrag und wurde durch den Kauf zum Eigentümer des Bauprojektes. Wenig später begannen die Kirhners dann mit der familieneigenen Baufirma SIA „UPTK“ unter Projektleitung von Sands Kirhners mit dem Wiederaufbau des Kaiser Pavillons.

Nur zwei Jahre später, im August 2022, wurde er fertiggestellt und somit ein zweites Mal wiedergebo-

ren. Heute ist der Pavillon ein beliebtes Ausflugsziel und Restaurant, aber auch ein historisches Meisterwerk, welches für zukünftige Generationen und Besucher Liepājas aufrechterhalten wird.

Technische Details

Bei der Sanierung des Pavillons spielte das Dach eine besondere Rolle, da die charakteristischen Merkmale und schmuckvollen Details beibehalten werden sollten. Das Satteldach und das mittig gelegene Kuppeldach wurden mithilfe der Doppelstehfalztechnik in RHEINZINK-prePATINA ECO ZINC schiefergrau eingedeckt. Neben anderen Details brauchte es für das sogenannte Zwiebeltürmchen einer handwerklich maßgeschneiderten Lösung, die der Dachdecker „SK Lauktehnika SIA“ aus dem lettischen Grobiņa durch erstklassige Arbeit erfüllte.

Für die Dachentwässerung wurde die halbrunde Dachrinne von RHEINZINK verwendet. Durch das vielfältige Produktsortiment war es möglich, die Dachentwässerung im gleichen Farbton zum Dach zu wählen. Das trug zu einem einheitlichen Gesamtbild bei und betonte die verspielten architektonischen Details des Pavillons.

Entdecken Sie den Kaiser Pavillon bei einem virtuellen 360°-Rundgang und erfahren Sie mehr unter www.rheinzink.de/kaiser-pavillon.

– RHEINZINK –



Integriertes ELEVATE und FDT Vertriebsteam in der DACH-Region

Die Vertriebsteams von ELEVATE und FDT haben ihre Kräfte gebündelt, um das gemeinsame Geschäft in der DACH-Region voranzutreiben.

Die Kunden werden nun von 20 Vertriebsmitarbeitern betreut, die die gesamte Produktpalette von ELEVATE (EPDM, TPO, PIR) und FDT (PIB, PVC) anbieten.

Sven Sülzle ist der neue Vertriebsleiter für die DACH-Region und sein Team ist in 3 Bereiche gegliedert: Norddeutschland, geleitet von Dirk Neuburg, Süddeutschland, geleitet von Frank Schmidt, und Schweiz/Österreich, geleitet von Markus Bucher. Markus Bucher ist auch für den Vertrieb von Teichfolien in der DACH-Region verantwortlich. Das integrierte Key-Account-Management-Team wird von Volker Hofmann geleitet.

Elevate und FDT freuen sich darauf, mit einem weiter wachsenden Vertriebsteam die bestehenden Kundenbeziehungen zu stärken und neue zu gewinnen!

FDT Flachdach Technologie GmbH

Eisenbahnstraße 6–8 | 68199 Mannheim | Deutschland
Tel. 0621/8504-100 | www.fdt.de

STEICO auf der DACH+HOLZ 2024

STEICO zeigt auf der DACH+HOLZ 2024 neue und bekannte Lösungen des STEICO Bausystems:



Ökologische Alternative für Flachdächer: STEICRoof dry

Mit ihrem λ D-Wert von 0,040 erreicht die Holzfaser-Dämmplatte fürs Flachdach meist schon bei 200 mm Dämmstärke einen U-Wert von 0,20 und bei 280 mm einen von 0,14. Darüber hinaus bietet sie sehr guten Hitzeschutz im Sommer sowie sehr guten Schallschutz. Und sie speichert 200 kg CO₂/m³ für den Klimaschutz.

Als Dämmsystem beinhaltet sie Gefälle-, Grat-, Kehl-, First- und Walmplatten sowie Dachreiter. Diese werden für die Gefälleebene projektbezogen konfektioniert, so dass sie sich auf der Baustelle einfach und schnell verlegen lassen. Entwässerungspläne werden perfekt umgesetzt.

Zum Erfüllen des von Landesbauordnungen geforderten Widerstands

gegen Flugfeuer und strahlende Wärme bietet die STEICRoof dry verschiedene Möglichkeiten: 5 cm Kies; 4 cm Betonplatten; Begrünung; eine Dichtungsschicht auf Holzwerkstoffplatten oder eine Dichtungsschicht direkt auf der Dämmplatte.

Schneller regensicher: STEICoSafe

Damit Dächer auch bei extremen Unwettern und beschädigter Eindeckung dicht bleiben, brauchen sie eine Unterdeckung. Holzfaser-Unterdeckplatten sind dafür sehr gut geeignet und zudem diffusions-offen. Die STEICoSafe mit werkseitig aufkaschierter Unterdeckbahn wurde für Dächer entwickelt, die besonders regensicher sein sollen.

Und wo es schnell gehen muss. Denn mit den selbstklebenden Überlappungen benötigt ein regensicherer Unterdach nur einen Arbeitsschritt. Nicht gegen Wind und Falten arbeiten, kein Tackern, Primern oder Ablüften – so lässt sich bis zu 40 % Arbeitszeit einsparen. Das Stärkensortiment der STEICoSafe wurde 2024 erweitert und reicht von 40 bis 240 mm. Ab 120 mm beträgt ihr λ D-Wert 0,037.

STEICO auf der DACH+HOLZ 2024: Halle 10, Stand 503.

– STEICO –



DIE FAMILIENBANDE

begrüßt Sie im Jubiläums-Camp
Freigelände, Halle 9

www.enke-werk.de
www.100-jahre-enke.de



Neu bei Dammers – zuschneiden, kanten und gleich mitnehmen



Seit dem 2. Januar 2024 bietet Ihnen die Firma Rolf Dammers oHG aus Hamburg einen weiteren Service an. Neben dem Hauptstandort in Barmbek steht den Kunden jetzt auch in der Zweigstelle in Hamburg-Stellingen ein Kantraum zur Verfügung. Gegen eine geringe Nutzungsgebühr können die Kunden ab sofort die gekauften Tafeln gleich professionell zuschneiden und kanten und somit direkt zur Baustelle weiterfahren und dort einbauen. Damit sparen Sie Zeit und Kosten. Der neue Kantraum ist mit folgenden Maschinen der Firma Schechtl ausgestattet:

- ▶ Manuelle Schwenkbiegemaschine KSV 200
- ▶ Segmentkantbank UK 125/S
- ▶ Manuelle Tafelschere HT 200
- ▶ Rolltisch zum Anzeichnen der Tafeln/als Ablage der gekanteten Teile

Die Wände des Kantraums haben die Mitarbeiter bei Dammers mit großen Mustern unterschiedlicher Materialien und Farben verkleidet. So sehen Sie als Kunde u. a. PLX Green Coat, VMZinc, Prefa, Verbundblech, Edelstahl, Alu, Lochblech usw. All diese Materialien und Farben führt Dammers lagermäßig am Standort in Stellingen. Kommen Sie vorbei und schneiden Sie Ihre bei Dammers gekauften Tafeln noch direkt vor Ort im neuen Kantraum zu, kanten Sie sie und bauen Sie die Bleche anschließend auf der Baustelle ein!



Weitere Informationen zu den Serviceangeboten oder zum Produktsortiment von Dammers finden Sie auf <https://www.dammers.de/> oder mit diesem QR-Code.

– DAMMERS –

DAS NACHHALTIGSTE BAUZINK DER WELT.



EXTREM LANGLEBIG



PRAKTISCH WARTUNGSFREI



100% RECYCELBAR



NATÜRLICH NACHHALTIG



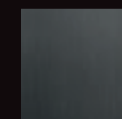
Mit prePATINA ECO ZINC gehen wir auf dem Weg der Dekarbonisierung einen großen Schritt voran: Als erster Hersteller von Bauzink reduzieren wir durch die verwendeten Rohstoffe die CO₂-Emissionen um 50 %.

Wir machen Nachhaltigkeit real: mit echten erneuerbaren Energien.

Erfahren Sie mehr über
prePATINA ECO ZINC!



blaugrau



schiefergrau



*Orange
ist sympathisch!*



Nur im COBA-Fachhandel: COBA-Unterdeckbahn OIS 150 SK

Die dreilagige universelle Unterdeck- und Schalungsbahn kann auch als Unterspannbahn und Fassadenbahn mit geschlossenen Fugen eingesetzt werden.

- ▲ UDB-A / USB-A
- ▲ 10 Jahre Garantie auf Wasserdichtheit (laut Garantiebedingungen unter www.coba-osnabrueck.de)
- ▲ UV-bezogene Freibewitterungszeit bis zu 12 Wochen
- ▲ Geeignet für Behelfsdeckung (4 Wochen)
- ▲ Widerstand gegen Schlagregen
- ▲ Erhöhte Anforderung zur Alterung
- ▲ Eignung als Werkstoff zur Behelfsdeckung
- ▲ Verfügbarkeit von Zubehör (Nageldichtungsmaterialien etc.) für Behelfsdeckungsfunktion
- ▲ Rollenmaße: 50 x 1,50 m



Alle wichtigen Informationen zur neuen COBA-Unterdeckbahn OIS 150 SK erhalten Sie mit diesem QR-Code.



exklusiv erhältlich im COBA-Fachhandel

Befestigungsmittel für Solaranlagen

Solaranlagen erfreuen sich aufgrund ihrer Umweltfreundlichkeit und Effizienz an zunehmender Beliebtheit. Sie können als moderne Technologie Sonnenlicht in elektrische Energie umwandeln und sind dabei vielseitig einsetzbar. Von kleinen Dachanlagen bis hin zu großen Solarparks – Solaranlagen sind für Privathaushalte, Unternehmen und öffentliche Einrichtungen gleichermaßen geeignet, um den Energiebedarf zu decken und gleichzeitig einen Beitrag zum Umweltschutz zu leisten.



Die Anbringung von Solaranlagen erfordert neben technischem Know-how auch zwingend zuverlässige Befestigungsmittel. Eine stabile sowie sichere Montage ist für die Langlebigkeit und Effizienz der Anlage entscheidend. Die Auswahl der Befestigungslösungen spielt dabei eine zentrale Rolle. Mit einer breiten Palette an ausgewählten Montagesystemen, die speziell für die effiziente und einfache Anbringung von Solarmodulen entwickelt wurden, bietet Eurotec seinen Kunden die wichtigsten Komponenten für eine sichere und dauerhafte Installation von Solaranlagen.

Das Eurotec Solarsortiment: für jede Dacheindeckung die passende Montagelösung
Egal, ob Steildach, Flachdach oder Trapezblechdach – Eurotec liefert für diverse Dachneigungen und -eindeckungen das passende Befestigungssystem. Dieses kann je nach Anwendungsfall individuell und ge-



naustens angepasst werden, um eine sichere und dauerhafte Montage zu gewährleisten. Das Produktsortiment bietet neben einer Palette an Montageprofilen, die als fundamentale Basis für jede Solarbefestigung dienen, eine umfangreiche Auswahl an passenden Dachhaken, Verbindern und Schrauben. Darüber hinaus finden Sie bei Eurotec auch Produkte für den Potentialausgleich, Befestigungsmittel für die Modulaufständerung auf Flachdächern oder eine spezielle Modulhalterung für die Anbringung eines Balkonkraftwerks. Diese vielfältigen Befestigungsoptionen sind darauf ausgerichtet, eine stabile sowie robuste Unterkonstruktion für Solarmodule zu bieten und die Montage und Leistungsfähigkeit von Solaranlagen zu optimieren.

Eurotec unterstützt Ihr Solarprojekt: Vorbemessung und Expertenberatung
Die optimale Materialbedarfsplanung gestaltet sich oft kompliziert und aufwendig. Aus diesem Grund stehen Ihnen entweder die Experten von Eurotec oder der kostenlose Online-Service des Unternehmens zur Verfügung. Im Service-Bereich der Eurotec Website und im entsprechenden Solarkatalog finden Sie die passenden Vorbemessungsfor-



mulare zum Ausfüllen. Anschließend erhalten Sie eine ausgearbeitete Ermittlung der benötigten Materialmengen für Ihre individuellen Angaben.

Eurotec auf der DACH+HOLZ 2024
Sie haben Fragen zum Solarsortiment von Eurotec? Nutzen Sie die Gelegenheit, das Eurotec Expertenteam persönlich zu treffen. Vom 05.03. bis zum 08.03.2024 ist Eurotec auf der DACH+HOLZ 2024 an Stand 9.105 in Halle 9 für Sie da. Lassen Sie sich vor Ort individuell zu den verschiedenen Solarprodukten und weiteren Befestigungslösungen aus dem umfangreichen Sortiment von Eurotec beraten. Ansonsten können Sie das Eurotec Team bei technischen Fragen auch jederzeit per E-Mail unter technik@eurotec.team oder telefonisch unter +49 2331 6245-0 kontaktieren.

– EUROTEC –



Anschlüsse, Kehlen und Nocken sicher ausbilden.

NEU: ECO FORM BASIC
500 x 6.000 mm



Ein Produkt. Unzählige Anwendungen.

Der Bleiersatz für's Dach: Mit separatem Kleber oder selbstklebend fertig geliefert. Mit ECO FORM BASIC liefert FLECK nun eine formbare und nachhaltige Alternative zum Walzblei.



Muster bestellen: info@fleck-dach.de
Verarbeitung: fleck-dach.de/eco-form



Details zur Messe unter
fleck-dach.de/dach-holz

FLECK GmbH
Industriestr. 12 | 45711 Datteln | T +49 2363 9123-0
info@fleck-dach.de | fleck-dach.de

LINITHERM LOOP

Dämmstark. Nachhaltig. Gesünder.

UNSER REZEP FÜR NACHHALTIGES, ÖKOLOGISCHES BAUEN UND WOHNEN

BIOBASIERTE DÄMMSYSTEME

Jetzt mit LINITHERM LOOP Energie sparen, von Förderung profitieren und das Klima schützen.

Unsere Lösungen für Steildach, Flachdach und Gefälle made in Germany.

www.linzmeier.de/loop



Dach + Holz in
STUTTGART
05. bis 08.03.2024
Besuchen Sie uns
Halle 6 Stand 6.105

LINZMEIER
Dämmen mit System

Diese COBA-Vertragslieferanten sind TOP-Förderer unserer Initiative

Orange ist sympathisch!

BRAAS



BAUDER
macht Dächer sicher.

DÖRKEN

VELUX®

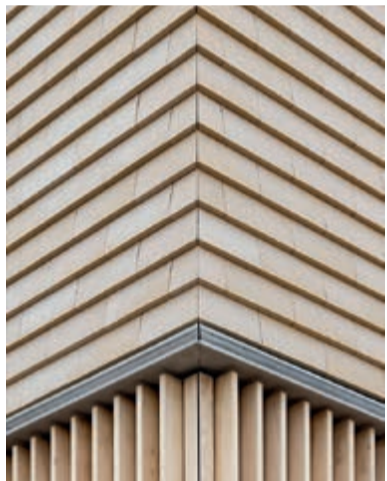


Innovation in der Architektur: Vertico Fassadenkeramik setzt neue Maßstäbe mit dem J-Profil-System

Die Vertico GmbH ist ein Unternehmen der Dachkeramik Meyer Holsen GmbH. Somit blickt man auf eine Erfahrung von über 160 Jahren zurück. Die Vision des Unternehmens ist es, ästhetische und nachhaltige Lösungen für die moderne Architektur bereitzustellen. Mit einem engagierten Team von Fachleuten und einer klaren Mission hat sich Vertico als innovativer Anbieter im Bereich Fassadensysteme etabliert.

Architektur hat die Kraft, Städte zu gestalten und Lebensräume zu prägen. In diesem Streben nach einzigartiger Gestaltung und Funktionalität spielt Vertico Fassadenkeramik eine wichtige Rolle.

Das Herzstück des Produktportfolios von Vertico ist das J-Profil-System. Es bringt eine Menge Vorteile mit sich.



Projekt Nordhavn Dänemark Vertico J-Profil Champagner.



Projekt Privatbau Vertico J-Profil Carbon.

© Fotos: Meyer-Holsen/Vertico

Flexibilität und Vielseitigkeit

Das J-Profil-System von Vertico ermöglicht eine Vielfalt an Gestaltungsmöglichkeiten. Mit klaren Linien und modernem Design fügt sich das J-Profil-System nahtlos in unterschiedlichste architektonische Konzepte ein. Durch die Vielfalt an Kombinationsmöglichkeiten von Farbe und Oberfläche verleiht es Gebäuden einen zeitlosen und eleganten Charakter.

Dabei lässt sich das Vertico J-Profil nicht nur als Fassadenbekleidung, sondern auch als Dacheindeckung verwenden.

Nachhaltigkeit

Vertico Fassadenkeramik setzt auf natürliche Materialien und optimierte Herstellungsprozesse. Das J-Profil-System trägt dazu bei, Energiekosten zu reduzieren und den ökologischen Fußabdruck von Gebäuden zu minimieren.

Witterungsbeständigkeit

Die Fassadenelemente von Vertico sind auf Langlebigkeit ausgelegt. Das J-Profil-System trotz der Elemente und bietet eine langfristige Lösung für jede Umgebung. Entscheidend dafür ist die hohe Quali-



Projekt Vallo Dänemark J-Profil Alaskaweiß.



Projekt Tim-Skole Dänemark Vertico J-Profil Canyon Red.

tät des verwendeten Schiefertons, die geringe Wasseraufnahme von < 3 % und die Frostbeständigkeit.

Einfache Installation

Die innovative Bauweise des J-Profiles und dem patentierten Vertico-Clip ermöglicht eine schnelle und einfache Montage der Elemente. Dies spart nicht nur Zeit, sondern reduziert auch die Baukosten. Des Weiteren lassen sich punktuell einzelne defekte Elemente in der Fas-

sade austauschen und das ohne Rückbau der Fassade.

Die Montage der Elemente mit dem Vertico-Clip kann sowohl auf einer Holz-Unterkonstruktion (4 x 6 cm S10 Latte) als auch auf einer Metall-Unterkonstruktion erfolgen. Für die Metall-Unterkonstruktion gibt es das passende horizontale Alu-Tragprofil. Weitere Unterkonstruktionsbauteile können beim Vertico Partner, der Firma Systea, angefragt werden.

Sonderbauteile

Auch im Bereich Sonderformen bietet die Vertico GmbH eine hohe Kompetenz. Egal ob es um vorgefertigte Innen- und Außenecken oder Auslässe für den Außenwasserhahn geht.

Vertico Fassadenkeramik hat nicht nur ein Produkt geschaffen, sondern eine Lösung für die Herausforderungen der modernen Architektur. Das J-Profil-System eröffnet neue gestalterische Möglichkeiten und setzt gleichzeitig auf Nachhaltigkeit und Effizienz.

– VERTICO –



Besuchen Sie uns auf der DACH+HOLZ 2024 Halle 4 Stand 207

VELUX®

Schaffen Sie Lieblingsplätze zum Wohlfühlen

VELUX Fensterkombinationen

Mehr Lebensqualität für Räume unter dem Dach ermöglichen die individuellen VELUX Fensterkombinationen. Für jede Anforderung hat VELUX garantiert die richtige Lösung.



Freuen Sie sich darauf, unsere große Produktvielfalt für mehr Tageslicht und frische Luft zu entdecken! Treffen Sie das VELUX Team – Ihre Experten für innovative Dachfensterlösungen und mehr auf dem VELUX Messestand.

velux.de



Der Spezialist für Befestigungstechnik

BEFESTIGUNGSLÖSUNGEN FÜR SOLARANLAGEN



ENTDECKEN SIE DIE ZUKUNFT DER ENERGIEGEWINNUNG MIT SOLARTECHNIK

Der wachsende Einsatz erneuerbarer Energien spiegelt das zunehmende Umweltbewusstsein wider. Eurotec bietet Ihnen die entscheidenden Komponenten für eine mühelose und zeitsparende Montage von Solaranlagen. Unser ausgewähltes Befestigungsmaterial passt sich Ihren Anforderungen und lokalen Gegebenheiten flexibel an – sei es auf Steildächern, Flachdächern oder Trapezblechdächern. Vertrauen Sie auf Eurotec für effiziente und nachhaltige Energielösungen!



Hier finden Sie weitere Informationen

www.eurotec.team/solar



VELUX®

Frische Luft auf Knopfdruck

Automatische VELUX Fenster
Elektrische und solarbetriebene Dachfenster ermöglichen ein Öffnen und Schließen mit nur einem Knopfdruck und bieten somit noch mehr Wohn- und Bedienkomfort.

velux.de

Auswaschungsfrei: SOPREMA Vapro zero schützt Gründächer

Neue Premium-Bitumenoberlage von SOPREMA ist extra verlegefreundlich

Für den wachsenden Bedarf an nachhaltigen wurzelfesten Bitumenabdichtungen als Basis für Gründächer bietet SOPREMA mit der Vapro zero eine auswaschungsfreie Premiumoberlage. Die Bahn zeichnet sich durch erstklassige technische Werte und eine besondere Verlegefreundlichkeit aus.

Stark und umweltschonend

SOPREMA Vapro zero ist wurzelfest entsprechend der europäischen DIN EN 13948, wird aber ohne Wurzelchutzadditive hergestellt – und das bei Topleistung.

Wie die bekannten Vapro Oberlagen nature, carbon und alpino ist auch die Vapro zero mit hochwertigem, homogenem SBS-Bitumen und einem starken Kombinationsträger von 330 g/m² ausgestattet. Auch in der Verarbeitung ist die neue Bahn eine typische Vapro Oberlage: Sie lässt sich sowohl in der Fläche als auch an Anschlüssen sehr angenehm verlegen. Das vereinfacht und verkürzt die Arbeit der Baustelle – gerade in Zeiten zunehmenden Fachkräftemangels ist dies ein großes Plus für verarbeitende Unternehmen.

Unschlagbar verarbeitungsfreundlich

Die besondere Anwenderfreundlichkeit stand neben der Funktionalität „Wurzelfestigkeit“ und der hohen Produktqualität bei der Entwicklung der Bahn klar im Fokus. Denn es ist eines der zentralen Nachhaltigkeitsziele der SOPREMA Gruppe, die Arbeitsbedingungen in der Baubranche durch gute Produkte Schritt für Schritt zu vereinfachen.

Mit ihrer Kombination aus Leistung, Klimavorteilen und Verarbeiterfreundlichkeit reiht sich die Vapro zero hervorragend in das SOPREMA Vapro Hochwertsystem ein, das optimal aufeinander abgestimmte Bitumenbahnen für jede Lage im Abdichtungsaufbau enthält. Bei den Oberlagen stehen Produkte mit unterschiedlichem Klimaplus zur Verfügung. So lässt sich mit dem System jede Abdichtungsanforderung souverän lösen.

Das wird euch umhauen

Auf der DACH+HOLZ 2024 zeigt SOPREMA neben der Vapro zero weitere Highlights aus den Berei-



0% Auswaschung

100% Gewässerschutz

SOPREMA VAPRO ZERO
Wurzelfeste Premium-Oberlage

Besonders einfach zu verarbeiten

Der Trend zu Gründächern nimmt immer mehr Fahrt auf, verbessern die begrünten Flächen doch das Stadtklima und schützen gleichzeitig die Dachoberfläche. Voraussetzung für jedes Gründach ist eine dauerhaft sichere Dachabdichtung. Die wurzelfeste SOPREMA Vapro zero überzeugt mit 0 % Auswaschung und einer unschlagbaren Verarbeiterfreundlichkeit.

© Foto: SOPREMA

chen Abdichtung, Dämmung, Tageslicht- und Rauchabzugssysteme sowie zum neuen SOPREMA Energiedach mit PV- und Gründachprodukten.

SOPREMA auf der DACH+HOLZ
Besuchen Sie uns: 5. bis 8. März 2024, Stuttgart, Halle 4, Stand 303 und auf dem Außengelände/Rothauspark.

Weitere Informationen erhalten Sie unter www.soprema.de.

– SOPREMA –





TJEP
fastening systems

TJEP EXCELLENT SERIE

SCHLAGKRAFT IN KOMPAKTEM DESIGN

Unter www.tjep.de finden Sie jederzeit unser komplettes TJEP-Programm.

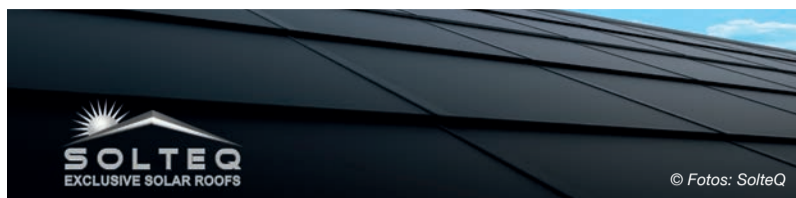


Solarziegel Quad100 von SOLTEQ: Eine echte Lösung für ein Nutzdach

Ein SolteQ Dach hat vier Talente: es schützt, erzeugt Energie, kühlt und heizt. Mit der neuesten Innovation aus dem Hause SolteQ – dem Solardachschindel Quad100 – erreichen Dächer ein neues Level. Der Quad100 erzeugt pro m² Dachfläche ca. 200 Wp und wegen der optimalen Nutzung der gesamten Dachfläche wird bis zu 36% mehr Energie als bei herkömmlicher Photovoltaik erzeugt. Von den Anschaffungskosten ist dieses Modell mit einer herkömmlichen Dacheindeckung und Aufdach-PV-Anlage nahezu identisch. Ein optimales Gesamtpaket, das diesen Ziegel zu einem echten ‚Volksziegel‘ macht und zusätzlich eine nachhaltige Dachlösung ist.

Auch optisch punkten SolteQ Solar-dachschindel, weil sie eine homogene Dachfläche ohne Aufbauten erzeugen: praktisch unsichtbar. Diese Indach-PV-Lösung ersetzt also eine gewöhnliche PV-Anlage als ganzheitliche Dach-Lösung.

Ein SolteQ-Dach ist gleichzeitig ein großflächiger Solarthermie-Kollektor, wobei auch die Sonnen-Wärmestrahlung genutzt wird – als Solarthermie



völlig kostenfrei mit integriert. Die Kosten für eine zusätzliche Solarthermie-Anlage zur Warmwassergewinnung können eingespart werden. Dabei wird die, durch die schwarze Fläche (= Solarthermie-Fläche) erwärmte Luft, elegant über ein, in den First unsichtbar eingebautes Edelstahl-Sammelrohr, eingesaugt und in einen, ebenfalls im First unsichtbar integrierten, patentierten Wärmetauscher in ein Sole-Medium (Wasser) umgewandelt und einer Wärmepumpe zugeführt. Das Gesamt-System arbeitet dann mit einem COP-Faktor von ca. 25 (statt 4,5 bei herkömmlichen Wärmepumpen). Eine geeignete Wärmepumpe ist dann in der Lage sehr hohe Vorlauftemperaturen bis zu 70 °C zu erzeugen. So werden Stromkosten gespart! Durch die aktive Kühlung, der durch die Sonnenenergie erwärmten Luft im Zwischenraum des Daches, bleibt das Dachgeschoss im Sommer angenehm kühl, damit

ganzjährig ein angenehmes Wohnraumgefühl entsteht.

Die Quad100-Reihe besitzt eine Seitenverfälschung, so dass eine hervorragende Regensicherheit konform den Fachregeln des deutschen Dachdeckerhandwerks gegeben ist. Durch die rückseitig angebrachten, extrem stabilen Alu-Sturmklammern ist eine sehr hohe Sturmfestigkeit gewährleistet. SolteQ Solardachschindel erreichen die Hagelwiderstandsklasse 6 und sind sturmfest bis 360 km/h bzw. Sturmklasse 4. SolteQ Solardachschindel sind ein-



fach und schnell für jeden Dachspezialisten verlegbar. Vor allem der Original-MC4 Stecker von Stäubli gewährleistet eine sichere und effiziente Leistung der Dachfläche und ist einfach zu montieren.

Völlig unsichtbar integriert: die Sanitär-Entlüftung

Wegen der eingebauten Wasserführung fließt Kondenswasser schnell nach außen ab. Dieser Aluminium-Lüfter ist ab einer Dachneigung von 25° einsetzbar und pulverbeschichtet. Jedes flexible Rohr DN 100 ist anschließbar. Der Sanitär-Lüfter ist ab dem Format Doublesize erhältlich.

Der patentierte SolteQ First-Wärmetauscher X1001

Der SolteQ First-Wärmetauscher X1001 wird völlig unsichtbar in das Firstrohr integriert, so dass kein weiterer Platz für einen Wärmetauscher-Block bei einer Wärmepumpe benötigt wird. Die thermische Energie wird durch den Wärmetauscher auf den Sole-Kreislauf der Wärmepumpe übertragen. Statt einer Luft-/Wasser-Wärmepumpe wird eine Sole-Wärmepumpe eingesetzt, die nun das erforderliche, erwärmte Sole-Wasser nicht mehr von unten mit nur 10–12°C, sondern nun-

mehr von oben mit z. B. bis zu 30°C im Winter, bei -10°C Außentemperatur nutzt. Die Installation ist einfach und die gesamte Lösung ist kostengünstig. So kann der gesamte Heizwärmebedarf für Heizung und Warmwasser gedeckt werden.

Ein SolteQ Dach nutzt also die gesamte Sonnenenergie, punktet mit einer ästhetischen Gesamtoptik, weil absolut unsichtbare Photovoltaik-Module verbaut sind, die in der Regel sogar eine höhere Leistung erbringen als herkömmliche Photovoltaik-Anlagen und über eine werkmäßig eingebaute Solarthermie-Funktion verfügen, die ein Gebäude heizt – auch im Winter!

SolteQ Dächer ermöglichen Ihnen den Einstieg in ein neues Geschäftsfeld am Dach, vor allem für Sanierungs- und Denkmalschutzobjekte, in einem sich verändernden Marktumfeld. Sie bieten ihren Kunden somit eine echte Lösung am Dach und gestalten die Energiewende mit: ein gemeinsamer Weg in eine nachhaltige Zukunft.

Nutzen Sie diese Chance!

– SOLTEQ –

ZUKUNFT HANDWERK – der Kongress für das Handwerk kündigt zweite Ausgabe in München an

In der zweiten Ausgabe von ZUKUNFT HANDWERK rückt der jährliche Kongress für Handwerkerinnen und Handwerker die aktuellen Themen, Herausforderungen und Chancen des Handwerks in den Fokus und schafft mit dem Bereich Innovationsparcours und Robotik eine interaktive Erlebniswelt, um die Zukunft des Handwerks zu erfahren und mit eigenen Händen zu testen.

Nach dem erfolgreichen Debüt im März 2023 geht der Kongress ZUKUNFT HANDWERK Ende Februar 2024 in die zweite Runde. Vom 28. Februar bis 1. März versammelt sich das gesamte Handwerk erneut in München, um die Zukunft des Handwerks zu gestalten, Innovationen kennenzulernen, sich zu vernetzen und Wege für die aktuellen Herausforderungen zu finden.

Lösungsansätze für aktuelle Herausforderungen im Handwerk

Das Handwerk steht heute vor vielfältigen Herausforderungen, die von den Auswirkungen der Corona-Pandemie bis hin zu hohen Energiekosten reichen. In seiner zweiten Auflage setzt der Kongress daher zwei zentrale Themen in den Mittelpunkt, um diesen Herausforderungen zu begegnen:

1. Arbeits- und Fachkräftemangel: Der Kongress bietet umfassenden Input und Live-Werkstätten zu Themen wie Nachwuchsgewinnung, modernem Recruiting, Frauen im Handwerk, Inklusion sowie Kooperationen und Netzwerken.

2. Digitalisierung und Künstliche Intelligenz: Handwerksbetriebe erfahren praxisnah, welche Chancen sich durch Digitalisierung, Künstliche Intelligenz, Robotik und Automation ergeben und wie sie diese nutzen, um sich zukunftssicher aufzustellen. ZUKUNFT HANDWERK bietet im Rahmen dieser Fokusthemen umfassenden Input zu den genannten Herausforderungen und zeigt konkrete Wege auf, wie das Handwerk diesen – besonders in Krisenzeiten – begegnen kann.

Praktische Einblicke in die digitale Zukunft des Handwerks

Ein Highlight des Kongresses ist der Bereich Innovationsparcours und Robotik. Hier erleben die Besucher hautnah, wie digitale Fertigungssysteme dem Handwerk helfen. Die Robotersysteme zeigen Prozesse aus der handwerklichen Praxis wie Schweißen, Schleifen oder ähnliche eindimensionale Tätigkeiten. Hand anlegen erwünscht!

Hybrides Format für optimale Vernetzung

Der Kongress setzt auf ein modernes Format: Nach dem erfolgreichen Auftakt im Jahr 2023 ermöglicht der Kongress auch 2024 eine Ausstellungsfläche sowie zwei Bühnen im International Congress Center München. Nach dem Kongress sind alle Programmpunkte über die digitale Plattform und neu auch mobil über eine App abrufbar.

Ausblick auf 2024

Mit dem Blick in die Zukunft verspricht ZUKUNFT HANDWERK 2024 erneut eine wegweisende Veranstaltung zu sein, die dem Handwerk als Wissensquelle und Innovationsschmiede sowie als Vernetzungsplattform dient. Der Kongress bietet einen Ort, um neueste Trends und Technologien kennenzulernen, zu erleben und zu testen, und lädt Betriebsinhaberinnen und -inhaber aller Gewerke ein, ihre Wettbewerbsfähigkeit zu steigern und neue Geschäftschancen zu erkennen.

Weitere Informationen zum Kongress unter www.zukunftshandwerk.com.

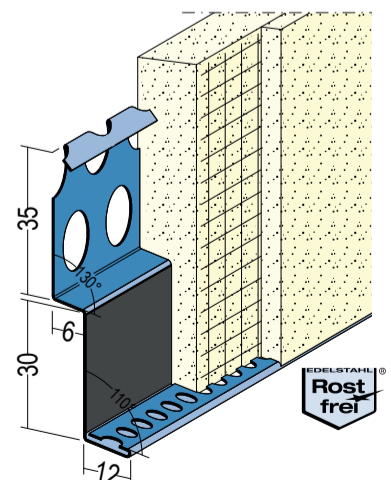
– GHM –



METALLANSCHLUSSPROFIL FÜR DEN PERFEKTEN ANSCHLUSS

PROTEKTOR Metallanschlussprofil 2765 aus Edelstahl ermöglicht eine flexible Anwendung und eine völlige Entkopplung von vorhandenen Wandanschlussblechen, Kapplisten und Metallprofilen.

- ✓ EDELSTAHL FÜR OPTIMALEN KORROSIONSSCHUTZ
- ✓ ZUVERLÄSSIGE PUTZHAFTUNG DURCH EINE PUTZTRÄGERFOLIE
- ✓ ERFÜLLT AUCH DIE ANFORDERUNGEN AN PUTZPROFILE IM SOCKELBEREICH AUS KORROSIONSBESTÄNDIGEM MATERIAL GEMÄSS SAF-SOCKELRICHTLINIE
- ✓ PERFEKTE OPTIK DURCH KAUM SICHTBARE PUTZKANTE
- ✓ EINFACHE UND SCHNELLE MONTAGE



Eine zusätzliche gewebearmierte Putzlage auf dem Unterputz wird empfohlen, zur Erhöhung der Stabilität der Putzschicht.





Besuchen Sie uns!

STUTT GART 05.-08.03.2024

cambridge Xtreme

DACH+HOLZ International



www.iko.de

HALLE 8, Stand 107

LAMILUX: Highlights auf der DACH+HOLZ International 2024, Halle 6, Stand 6.209

MISSION: FLACHDACH – Finale des deutschlandweiten Dachdeckerwettbewerbs auf der DACH+HOLZ 2024

Die LAMILUX Heinrich Strunz Gruppe präsentiert sich auch 2024 wieder auf der Messe DACH+HOLZ International, welche vom 5.–8. März in Stuttgart stattfindet. Unter dem Motto MISSION: FLACHDACH hat der Tageslichtsysteme Hersteller in diesem Jahr eine Aktion der Extraklasse in petto. Am 6. und 7. März findet am LAMILUX-Stand 6.209 in Halle 6 das große Finale des deutschlandweiten Dachdeckerwettbewerbs statt. Der Sieger gewinnt einen Ford Ranger für ein Jahr.

Die Messe DACH+HOLZ International steht 2024 unter den Leitthemen „Dachbegrünung“, „Sicherheit auf dem Bau“ und „Nachhaltig bauen“. Zahlreiche internationale Aussteller präsentieren an vier Messetagen die neuesten Trends und Innovationen der Baubranche. Auch der Tageslichtsysteme Hersteller LAMILUX macht sein vielfältiges Produktportfolio live erlebbar.

LAMILUX Tageslichtsysteme – Highlights live erleben

LAMILUX hat es sich zur Aufgabe gemacht, mit auf Langlebigkeit konzipierten Oberlichtern und Glasdächern, die Welt heller, gesünder und nachhaltiger zu gestalten.

Diesen Anspruch stellt der Spezialist für Tageslichtsysteme auf der Fachmesse DACH+HOLZ International 2024 auf seinem innovativen Messestand eindrucksvoll unter Beweis. Egal, ob LAMILUX Lichtkuppel F100 W, LAMILUX Flachdach Ausstieg Komfort Swing, verbaut im LAMILUX Tiny House, oder das brandneue LAMILUX Modulare Glasdach MS78 als interaktives Muster. Auf dem 180 m² großen, modernen Messestand können die Besucher in die Welt der LAMILUX Tageslicht-



systeme eintauchen – getreu dem Motto: Mehr Licht. Mehr Luft. Mehr Klimaschutz.

MISSION: FLACHDACH – Das große Finale

Die MISSION: FLACHDACH ist ein deutschlandweiter Dachdeckerwettbewerb, bei dem der Beste im Andichten von GFK-Aufsatzkränzen gesucht wird. In einer Qualifizierungsrunde, welche noch bis Mitte Februar 2024 läuft, haben Dachdecker und Mitarbeiter des Fachhandels die Möglichkeit, ihr Können im Andichten einer GFK-Aufsatzkränze mit PVC/Bitumenbahn unter Beweis zu stellen. Alle Informationen zur Teilnahme gibt es unter www.missionflachdach.de.

Die Finalrunden finden am 6. und 7. März statt. Die Aufgabe wird auch hier sein, einen GFK-Aufsatzkranz besonders gut und vor allem besonders schnell anzudichten, allerdings in einer anspruchsvolleren Variante, als bei der Qualifikationsrunde. Eine renommierte Jury, bestehend aus Carsten Ficker, Vertreter der LAMILUX Academy, Paul

Heil, Dachdeckermeister aus Sachsen und Teilnehmer der Dachdecker-WM 2022 in St. Gallen sowie André Hautt vom Bundesbildungszentrum des Deutschen Dachdeckerhandwerks e.V. in Mayen, werden die fertigen Musterstücke nach verschiedenen Kriterien bewerten. Der Beste im Andichten von GFK-Aufsatzkränzen, und damit der Gewinner des Wettbewerbs, darf sich über einen Ford Ranger für ein Jahr freuen.

SAVE THE DATE – Standparty am 7. März

Nach dem fulminanten Finale der MISSION: FLACHDACH am 7. März lädt LAMILUX alle Besucher, Partner, Teilnehmer des Wettbewerbs und natürlich den Gewinner auf die große Standparty ein. Bei leckeren Snacks und kühlen Getränken heißt die Kultband Route No. 9 den Gästen mit Oldies, Western- und Deutschrock sowie Popmusik richtig ein.

Sie finden LAMILUX in Halle 6, Stand 6.209.

– LAMILUX –

COBADirekt – der Newsletter für Dachhandwerker

Wer nichts verpassen will, meldet sich jetzt für den Newsletter COBADirekt an. Hier erhalten Kunden des COBA-Fachhandels unsere aktuellen Informationen, zum Beispiel über Aktionen, das Prämienprogramm **Dach&Mehr** oder die COBA-Eigenmarken.

Melden Sie sich hier an:

<https://www.coba-osnabrueck.de/ueber-uns/newsletter/cobadirekt> oder nutzen Sie einfach den QR-Code.



CREATON

DACH+HOLZ
WIR SIND DABEI

05.03.2024 - 08.03.2024



BLICKRICHTUNG
ZUSAMMEN ZUKUNFT

HIER SIND WIR ZU FINDEN
Halle 4, Stand 4.201

WAS SIE ERWARTET
www.creaton.de/dachundholz



Das Flachdach als Nutzdach

Zusatznutzen – Wohnzimmer im Freien und Energielieferant

Flachdächer lassen sich vielfältig nutzen. Ob intensiv oder extensiv begrünt, vom Freiluftwohnbereich bis hin zu Biotopen oder als Energielieferant. Das sollte bei der Planung nicht vernachlässigt werden – vielleicht auch aus der Verpflichtung heraus gegenüber Natur und Energiewende?

Grüne Dachlandschaften für mehr Lebensqualität und Immobilienwert

Ob Dachgarten oder pflegearmer Sedumteppich ist eine Sache der Statik, der Pflege und der Zielsetzung. Im Neubau kann eine Zusatzbelastung eingeplant werden, bei Bestandsbauten müssen die nutzbaren Reserven der Tragfähigkeit geprüft werden. Auf der durchwurzelungsfesten Abdichtungsoberlage lassen sich mit entsprechenden Gründachsystemen, Dachentwässerung und Vegetation attraktive Dachbegrünungen für Massiv- und Leichtdächer, für große und kleine Flächen dauerhaft sicher umsetzen.

Die negativen Auswirkungen der Flächenversiegelung lassen sich mit einer Dachbegrünung als Ausgleichsmaßnahme deutlich mindern. Sie schafft zusätzlichen Lebensraum für Mensch und Tier, entlastet als Wasserspeicher die Entwässerungssysteme, bindet Staub, heizt sich auch bei extremen Temperaturen kaum auf, verbraucht CO₂ und sorgt als Sauerstoffproduzent für ein besseres Klima.

Photovoltaik auf Gründächern – eine ideale Kombination

Millionen Quadratmeter Flachdachflächen könnten viele Millionen Kilowattstunden Strom produzieren. Die Flachdächer von Gewerbe- und Wohngebäuden, aber auch Sport- und Gemeindehallen sind geradezu

prädestiniert für die Energiegewinnung mit Photovoltaikanlagen. Dabei ist nicht nur der Eigenverbrauch interessant, sondern auch die Überlassung der Dachflächen an einen Betreiber kann ein lohnendes Modell sein. Ein wichtiger Beitrag zur Energiewende ist es in jedem Fall.

Wer eine Photovoltaikanlage haben möchte, muss auf die Dachbegrünung mit ihren vielen Vorteilen nicht verzichten. BauderSOLAR Gründach ist die ideale Kombination von Photovoltaik und Dachbegrünung. Da ein begrüntes Dach für wesentlich niedrigere Umgebungstemperaturen sorgt als vergleichbare Kies- oder Nacktdächer, bleibt auch die Temperatur der Photovoltaikmodule geringer, was zu einem Mehrertrag führt.

Objektbeispiele für Nutzdächer

Viele Dachflächen werden heute leider noch viel zu oft „verschenkt“. Die folgenden Projekte zeigen beispielhaft, wie Dachflächen sinnvoll bei entsprechender Gestaltung genutzt werden können:

Stadtwohnung mit Dachgarten

Ein Schritt aus der Terrassentür und man steht mitten im Grünen. Der Garten auf der Dachterrasse ist ein wesentlicher Bestandteil des gehobenen Lebensgefühls von zwei exklusiven Wohnungen im obersten Geschoss eines Wohn- und Geschäftshauses. Eine vielseitige Bepflanzung in Kombination mit natürlichen Materialien wie Holz und Stein steigern den Erholungs- und Erlebniswert auf dem Dach. Ein Dachgarten schafft eben nicht nur Lebensraum für Tiere und Pflanzen, sondern bietet in Form eines zusätzlichen „Wohn-Zimmers“ Erholungsraum mitten in der Stadt.



Intensivbegrünung auf einem genutzten Flachdach. © Foto: Bauder

Bank mit Japandachgarten

Auf dem Zwischendach eines Sparkassenneubaus wurde auf nur 170 Quadratmetern ein künstlerisch und technisch anspruchsvoller Japandachgarten angelegt. Leitgedanke für die Planung dieses Themengartens war „Der Pfad des Lebens“. Er wird durch einen Fußweg auf dem Dach symbolisiert, der teils ruhig und eben, teils unruhig und beschwerlich verläuft – Breite, Struktur und Material wechseln ständig.

Im Zentrum des Gartens steht das Yin-und-Yang-Symbol (chinesische Philosophie: Yang = Sonne, Yin = Schatten). Der Übergang ist fließend) aus schwarzem und weißem

Marmorfliesen. Das Gegensatzpaar wird durch einen Steg verbunden, über den der Weg hinweg läuft. Die Einbeziehung von Pflanzen und symbolischen Motiven macht den Pfad zu einem abstrakten und doch natürlichen Gesamtkunstwerk.

Bildungszentrum unter grünen Dächern

Das Haus Sennfeld präsentiert sich als Komplex aus miteinander verbundenen Gebäudeteilen, der sich in seiner Kleinräumigkeit wie ein Dorf harmonisch in die Landschaft fügt. Die begrünter Dachflächen waren von Anfang an fester Bestandteil der Planung und unterstreichen diesen Eindruck. Extensiv- und Intensivbegrünungen ergeben eine abwechslungsreiche Dachlandschaft.

Ein besonders beliebter Aufenthaltsort ist die Dachterrasse der Cafeteria. Sonnenhut, Lavendel, Schmuckgräser und einige Sommerflieder bilden als Grünfläche in einem Hochbeet einen attraktiven Rahmen für den Terrassenbereich.

Sonnenstrom vom grünen Schuldach

Die Nürnberger Johann-Pachelbel-Realschule ist ein Musterbeispiel einer öffentlich-privaten Partner-

schaft: eine Schulanlage im Passivhausstandard, auf dessen Dach eine durchdringungsfrei montierte Photovoltaikanlage mit einer Begrünung natürlich Strom erzeugt. Darunter sorgt eine hochwertige FPO-Kunststoffabdichtungsbahn für dauerhaften und sicheren Schutz. Ein vorbildlich ökologisches Projekt, das zudem besonders wirtschaftlich ist.

Fazit: Grenzenloser Ideenreichtum. Ungenutzte Dachflächen sind zumindest in dicht bebauten innerstädtischen Bereichen nicht mehr zeitgemäß. Dachbegrünungssysteme auch in Kombination mit Photovoltaikanlagen eröffnen zahlreiche Möglichkeiten einer sinnvollen Nutzung der Flachdachflächen. Bei rechtzeitiger Planung sind dem Ideenreichtum kaum Grenzen gesetzt und die Kosten werden in vielen Fällen durch den zusätzlichen Nutzen ausgeglichen. Besuchen Sie uns vom 05. bis 08. März auf der Messe DACH+HOLZ International 2024 in Stuttgart am Stand 209 in Halle 8 und überzeugen Sie sich selbst von unserem umfassenden Sortiment – denn Bauder bietet individuelle Dachaufbauten aus einer Hand!

– BAUDER –

Besuchen Sie uns auf der Dach+Holz: Halle: 9 Stand: 405



Befestigungstechnik für Bauprofis

Umfassendes Produktprogramm für die Anwendung in der Gebäudehülle oder im Gebäudeinneren.



www.ejot.de/bau





LAMILUX TAGESLICHTSYSTEME

MISSION: FLACHDACH

Sichern Sie sich jetzt Ihr persönliches Ticket und besuchen Sie uns am Stand 6.209. Erleben Sie dort unser umfassendes Produktportfolio, unsere Produktneuheiten sowie das große Finale der MISSION: FLACHDACH.

06.03.2024
AFTER WORK VIBES MIT DJ BMP

06. & 07.03.2024
MISSION: FLACHDACH – DAS GROBE FINALE

07.03.2024
STANDPARTY MIT LIVEMUSIK



Mehr Informationen und Ihr persönliches Ticket finden Sie unter www.lamilux.de/duh

STAND 6.209

LAMILUX Heinrich Strunz GmbH | Zehstraße 2 | 95111 Rehau | www.lamilux.de

Der Trumpf auf dem Flachdach

Kingspan Light + Air präsentiert „Sanierungs-JOKER“ auf der DACH+HOLZ International

Innovation, Nachhaltigkeit und Praktikabilität auf der Baustelle im Blick. Die internationale Leitmesse DACH+HOLZ lockt auch in diesem Jahr wieder Anwender, Experten, Hersteller und Interessierte auf dem Gebiet des Dach- und Holzbaus nach Stuttgart (3. bis 8. März). Kingspan Light + Air ist mit seinem leistungsstarken Sortiment an individuellen Produktlösungen sowie umfangreichen Serviceleistungen für das Flachdach ebenfalls mit dabei. Im Fokus der Spezialisten stehen dabei die Bedürfnisse der Dachhandwerker – und für diese hat das Unternehmen ein besonderes Portfolio zusammengestellt. Mit den „Sanierungs-JOKERN“ präsentiert Kingspan Light + Air der Zielgruppe ihre besten Trümpfe für die Oberlicht-Instandsetzung – und macht sie damit zu den Königen auf dem Flachdach.



Mit den „Sanierungs-JOKERN“ präsentiert Kingspan Light + Air den Anwendern auf der DACH+HOLZ 2024 in Stuttgart ihre besten Trümpfe für die Oberlicht-Instandsetzung – und macht sie damit zu den Königen auf dem Flachdach.

© Fotos: Kingspan Light + Air

nicht mehr der Flachdachrichtlinie und anderen Vorgaben entspricht. Der größte Vorteil des eigens für die unkomplizierte Sanierung von Oberlichtern entwickelten Elements ist dabei die einfache Montage des komplett vormontierten Systems: Sie erfolgt ohne Eingriff in die Dachbahn und sorgt so für eine schnelle, funktionssichere und witterungsunabhängige Reparatur der Lichtkuppeln oder Flachdachfenster.

Das Ass im Ernstfall

Wenn es nicht um eine geplante Sanierung, sondern eine Instandsetzung im Schadensfall geht, sind sie zur Stelle: Die praktischen Reparatur- und Sanierungssets von Kingspan Light + Air sind für Verarbeiter die schnellste Variante, um beschädigte Lichtkuppeln oder Flachdachfenster zu ersetzen. Sie beinhalten alles, was für die rasche Ausbesserung benötigt wird: Beide Sets bestehen aus einer Lichtkuppel und einem Sicherheits- bzw. Systemrahmen; das Set beinhaltet außer-

dem einen PVC-Sanierungsaufsetzkranz, in den auch Öffnungsaggregate oder Ab- und Durchsturzsicherungen werkseitig vormontiert werden können. Die aufeinander abgestimmten Komponenten erlauben eine passgenaue Montage.

Weitere Trümpfe für Anwender

Neben den beiden Stars stellen die Tageslichtexperten an ihrem Stand noch weitere Produkte vor, die Dachhandwerkern ihren Arbeitsalltag erleichtern. Mit dem Stufenglas-Set für die energetische Sanierung kann eine zusätzliche 10 Millimeter PC-Platte in Bestands-Lichtbänder eingesetzt werden, ohne das Lichtband oder einzelne Profile auszutauschen. Damit sparen Verarbeiter im Zuge der Modernisierung aufwändige Arbeitsschritte ein. Der Zargensicherheitsanschluss für Lichtbänder kommt als multifunktionales Dichtungssystem aus EPDM bei der sauberen Verbindung von Lichtband und Blechdach zum Einsatz. Er erzeugt darüber hinaus eine erhöhte Dichtheit des Systems und die thermische Trennung zwischen Dachanschluss und Lichtband. Darüber hinaus ermöglicht das Adapterprofil eine energetische, ressourcenschonende Sanierung von Lichtbändern mit bauseitiger waagerechter Auflagerfläche – auch bei Fremdfabrikaten.

Fokusthema Nachhaltigkeit weitergedacht

Die Messe hat aber nicht nur die Bedürfnisse der Verarbeiter, sondern auch die Entwicklung der Branche im Blick. So wird dem Fokusthema Nachhaltigkeit besondere Bedeutung zugetragen, und diesem Ruf folgt auch Kingspan Light + Air. Im Rahmen des globalen Langzeitnachhaltigkeitsprogramm „Planet Passionate“ präsentiert das Unternehmen seine energieeffizienten und



Auf dem Messestand von Kingspan Light + Air können die Besucher so einen Einblick in die praktischen und nachhaltigen Flachdachlösungen und Services der Experten bekommen.

klimafreundlichen Lösungen aus dem Bereich der Tagesbelichtung. Mit dabei ist unter anderem das ästhetische und leistungsstarke Flachdachfenster FDF neo plus, das sich aufgrund seiner Bauteile-Zuordnung in Brandklasse A1 zur idealen Anwendung mit erhöhten Anforderungen in z. B. Versammlungsstätten eignet – mit einem neuen, runden GFK-Tunnel für eine runde Innenoptik. Auch die Lichtkuppel LK neo plus mit der Verglasungsvariante pc-st in der besonders praktischen Verbindung mit dem Dachpaneel KS 1000 RW von Kingspan Insula-

ted Panels ist als Build-In-Lösung vor Ort zu begutachten. In Sachen Tageslicht zeugt vor allem das innovative Lichtband LB plus LEC (Lower Embodied Carbon) mit hohem Recyclinganteil vom Nachhaltigkeitsgedanken des Unternehmens. Das Tageslicht-Leitsystem Solatube für effektive Sonnenlichtnutzung in innen liegenden Räumen trägt ebenfalls zum klimafreundlichen Gebäudebetrieb bei. Und damit die Montage für Dachhandwerker nicht nur schnell, sondern auch sicher gelingt, präsentiert Kingspan Light + Air mit KingStepUp eine neue Dachausstiegsstufe sowie seine bewährten Ab- und Durchsturzsicherungssysteme.



Das Tageslichtleitsystem Solatube für effektive Sonnenlichtnutzung in Räumen ohne Möglichkeit zur Oberlichtinstallation trägt ebenfalls zum klimafreundlichen Gebäudebetrieb bei.

Auf dem Messestand von Kingspan Light + Air können die Besucher so einen Einblick in die praktischen und nachhaltigen Flachdachlösungen der Experten bekommen, mit denen sie stets ein Ass im Ärmel haben.

Weitere Informationen gibt es unter sanierungs-joker.de

– KINGSPAN LIGHT + AIR –

Schlebach



Vorhang auf für neue Innovationen

DACH+HOLZ Stuttgart
5. bis 8. März 2024
Halle 7, Stand 421



Schlebach Maschinen GmbH // Nisterbergerweg 13 // D-57520 Friedewald



Das Dachfenster.



Roto Neuheiten live erleben auf der Dach+Holz in Stuttgart: 5.-8. März | Stand FG 9.6

Mit Roto einfach tauschen!

Designo R8 AV2 Klapp-Schwingfenster mit passendem Eindeckrahmen für den montagefreundlichen 1:1-Austausch

Clever geschraubt ist halb gedämmt

HECO bietet umfassende Lösungen im Bereich Aufsparrendämmung

Aufgrund steigender Energiepreise rücken Wärmedämmungen verstärkt in den Fokus. Hauseigentümer streben in Neubauten und Bestandsimmobilien eine verbesserte Dämmung an, um Energieeffizienz zu maximieren. Der Befestigungsspezialist HECO-Schrauben unterstützt Handwerker und Planer bei der Aufsparrendämmung mit speziellen Befestigungsmitteln, einer eigenen Bemessungssoftware und weiteren Services für eine effiziente und materialsparende Dämmung. So können sie Dächer schnell, sicher und mit geringem Materialverbrauch dämmen.

Seit dem Inkrafttreten des Gebäudeenergiegesetzes 2020 ist die Dämmung von Dach oder oberster Geschossdecke für Hausbesitzer verpflichtend. Um einen möglichst guten Dämmeffekt zu erreichen, werden die verwendeten Materialien zunehmend dicker. Eine Dämmschichtstärke von bis zu 300 mm ist heute keine Seltenheit mehr. Das hat auch Einfluss auf die Art der Verarbeitung – unter anderem müssen Befestigungsmittel wie etwa Schrauben entsprechend angepasst werden, um eine sichere Fixierung zu gewährleisten.

HECO bietet Befestigungsmittel für druckweiche und druckfeste Dämmung

Zur Aufsparrendämmung hat HECO die Schraube HECO-TOPIX-plus Therm in seinem Sortiment. Für druckweiche Dämmstoffe eignen sich Modelle mit Unterkopfgewinde ideal, da sie die Drucklasten besser aufnehmen als solche mit Teilgewinde. Die Schraube HECO-TOPIX-plus Therm ist für diesen Anwendungsfall mit Unterkopfgewinde verfügbar. Um auch bei einer besonders großen Dämmstoffstärke eine zuverlässige Lösung anbieten zu können, gibt es die Schraube mit einer Länge von bis zu 600 mm.

Zur Befestigung einer druckfesten Dämmung ist eine Schraube mit

Teilgewinde am besten geeignet – beispielsweise die HECO-TOPIX-plus Teilgewindeschraube mit Senkkopf. Optional kann bei besonders hohen Soglasten die Schraube HECO-TOPIX-plus mit Tellerkopf unterstützend eingesetzt werden.



Die Schraube HECO-TOPIX-plus Therm ① ist auch mit Unterkopfgewinde verfügbar, mit einer Länge von bis zu 600 mm.

Die HECO-TOPIX-plus Teilgewindeschraube ② mit Senkkopf eignet sich zur Befestigung einer druckfesten Dämmung.

© Fotos: HECO-Schrauben

Auch die Umsetzung einer Solaranlage ist mit HECO möglich: Mit der Schraube HECO-TOPIX-plus T Solar lassen sich Solarhaken zur Befestigung des Systems auf aufsparrendämmten Dächern ganz einfach montieren. Alle genannten Produkte verfügen über eine Europäische Technische Bewertung (ETA).

HECO-Bemessungssoftware unterstützt bei Planung

Bei der Aufsparrendämmung gibt es nicht die eine richtige Lösung – stattdessen sind abhängig von Faktoren wie der Dachneigung, den Lasten sowie der Festigkeit des Dämmstoffs unterschiedliche Vorgehensweisen sinnvoll. Mit der Bemessungssoftware HECO-HCS 4.0 lassen sich bis zu vier verschiedene Varianten der Schublastaufnahme darstellen. Die Software kann kostenlos unter <https://www.heco-schrauben.de/service/bemessung/bemessungssoftware/?L=80> heruntergeladen werden.

Weitere Informationen zu Schrauben und Befestigungstechnik sowie zum Unternehmen HECO: www.heco-schrauben.de.

– HECO –



Entdecken Sie, was Dächer für unser Leben und unser Klima leisten können.

bmigroup.de

BRAAS icopal VEDAG WOLFIN KLÖBER

BMI

MESSE NEUHEITEN!

NEU!



STUTTGART
05. - 08.03.2024

ALUJET GmbH
Halle 6, Stand 6.330

ALUJET Rainguard

Die multifunktionale Schutzbahn mit Dampfbremsfunktion



für Holzelemente und Holzmodule zum Schutz vor Feuchtigkeit beim Transport, der Lagerung und während der Montage auf der Baustelle

www.alujet.de

Die neue ALUJET Master TPU

Das Beste aus zwei Welten!

5-lagige Unterdeckbahn und Schalungsbahn aus einem TPU beschichteten Vliesverbund mit Gewebeeinlage



zwei wasserdichte Ebenen für extremste Wetterbedingungen

ALUJET



Alles unter einem Dach - Profis für Profis



@cobaosnabrueck



@coba_baustoffgesellschaft



@COBAinOS

Follow us!

Vielfalt in der Berufswelt fördern: Girls'Day und Boys'Day öffnen Türen zu neuen Perspektiven

Unter dem Motto „Jetzt kommst Du!“ stehen der Girls'Day und der Boys'Day in diesem Jahr, am 25. April 2024, an. Die Aktionstage bieten jährlich die Chance, Berufe und Studienfelder kennenzulernen, die Schülerinnen und Schüler sonst eher selten für sich in Betracht ziehen. Unternehmen, Hochschulen und Institutionen können ab sofort

ihre Angebote auf girls-day.de oder boys-day.de eintragen und so von Schülerinnen und Schülern gefunden werden.

Aus aktuellen Befragungen der Teilnehmenden geht sowohl die Wirkung als auch die Wichtigkeit der Aktionstage für die Jugendlichen hervor. Mit 78 Prozent der befrag-

ten Schülerinnen und 83 Prozent der Schüler gab ein Großteil der Befragten an, ein Tagespraktikum sei für sie (sehr) hilfreich, um sich über Berufe und die Arbeitswelt zu informieren. Rund zwei Drittel der befragten Jugendlichen gaben sogar an, der Girls'Day und Boys'Day habe ihnen konkret dabei geholfen, eine bessere Vorstellung davon zu



Unternehmen und Betriebe, die Berufe vorstellen möchten, in denen maximal 40 Prozent Frauen eine Ausbildung machen, können mitmachen und sich auf der offiziellen Webseite registrieren. © Foto: kompetenz - Björn Gaus

bekommen, was sie später beruflich machen wollen.

Die Zahlen aus dem vorletzten Jahr verdeutlichen das Potenzial des Aktionstages. Nach dem Boys'Day 2022 konnten sich deutlich mehr Schüler, die am Aktionstag einen Einblick in einen sozialen oder erzieherischen Beruf erhalten haben, vorstellen, in einem solchen Beruf zu arbeiten, als vor der Teilnahme (Anstieg von 17 % auf 27 %). Nach der Teilnahme am Girls'Day konnten sich ebenfalls deutlich mehr Schülerinnen vorstellen, einen Beruf der Informationstechnologie oder Informatik zu ergreifen (Anstieg von 12 % auf 21 %).

„Hier wird das Potenzial und die Wirkung der Aktionstage deutlich. Die Jugendlichen sehen diese als wichtige Möglichkeit, um sich ganz praktisch über Berufe zu informieren. Diese Bereitschaft und den Wunsch nach Information sollten die Unternehmen nutzen. Hier können die Fachkräfte von morgen erreicht werden. Wir hören beispielsweise immer wieder von Unternehmen, dass ehemalige Teilnehmerinnen und Teilnehmer im Anschluss für ein Praktikum oder sogar für eine Ausbildung ins Unternehmen zurückkehren“, sagt Desiree Heijne, Projektkoordinatorin, von der Bundeskoordinierungsstelle vom Girls'Day und Boys'Day, und ermutigt Unternehmen und Institutionen, ein Angebot für den Aktionstag 2024 einzutragen.

Hintergrund

Die Aktionstage sind das weltweit größte Programm zur Beruflichen Orientierung, das den Gedanken einer Berufs- und Studienwahl frei von Geschlechterklischees fördert



und individuelle Erfahrungsräume schafft. Schülerinnen und Schüler ab Klasse 5 besuchen Betriebe oder Hochschulen, treffen auf Vorbilder in Berufen, die ihnen Mut machen, die Vielfalt der Berufswelt und Studiengänge für sich zu entdecken. Der Girls'Day findet für Mädchen in Bereichen statt, in denen der Frauenanteil nach wie vor unter 40 Prozent liegt. Dies sind u.a. Bereiche in der IT, im Handwerk, in den Naturwissenschaften oder Technik. Am Boys'Day lernen Jungen schwerpunktmäßig Berufe und Studiengänge in der Pflege, in der Erziehung, in Dienstleistungsbereichen oder in der Sozialen Arbeit kennen. Bereiche, in denen der Männeranteil wiederum unter 40 Prozent liegt.

Der Girls'Day wird gefördert vom Bundesministerium für Familie, Senioren, Frauen und Jugend (BMFSFJ) und vom Bundesministerium für Bildung und Forschung (BMBF). Der Boys'Day wird gefördert vom BMFSFJ.

Hier geht's zur offiziellen Internetseite vom Girls'Day: <https://www.girls-day.de/unternehmen-institutionen/wie-mitmachen/so-geht-s>



Alternativ nutzen Sie den nebenstehenden QR-Code.

- KOMPETENZZ.DE -



STARK WIE EIN STIER
DACH • FASSADE • SOLAR

DAS WIRKLICH STARKE ZEIGT KEINE SCHWÄCHEN

GARANTIERT PREFA



BESUCHEN SIE UNS ZUR DACH & HOLZ IN STUTTGART IN HALLE 6, STAND 402



GREEN BUILDING: GERÄDEHÜLLE & KONSTRUKTIVER HOLZBAU

10 GUTE GRÜNDE

- STURMSICHER** Jedes einzelne Dach- und Fassadenprodukt ist sturmsicher fixiert.
- ROSTFREI** PREFA Dächer und Fassaden sind absolut wetterbeständig und garantiert rostfrei.
- LEICHT** Ein Leichtgewicht mit hoher Qualität.
- BRUCHFEST** PREFA Aluminiumdächer und -fassaden halten Witterungen stand.
- SCHÖN** Ein individuelles Design für Ihr Objekt.
- FARBBESTÄNDIG** Mit PREFA bleibt Ihre Wunschfarbe wie sie ist.
- OPTIMAL FÜR SANIERUNGEN** Das leichte Material erspart die teure Unterkonstruktion.
- KOMPLETTSYSTEM** Dach, Fassade und vieles mehr perfekt aufeinander abgestimmt.
- UMWELTFREUNDLICH** Aluminium ist zu 100% recycelbar.
- 40 JAHRE GARANTIE** Bis zu 40 Jahre Garantie auf Farbe und Material.

WWW.PREFA.DE



MISSION: FLACHDACH SAVE THE DATE!





DACH+HOLZ
05. - 08.03.2024



Mehr Informationen finden Sie unter www.lamilux.de/duh

LAMILUX Heinrich Strunz GmbH | Zehstraße 2 | 95111 Rehau | www.lamilux.de

FLECK erstmals auf der DACH+HOLZ in Stuttgart

Das Mögliche. Einfach. Gemacht.

Der Hersteller von Dachzubehörteilen, FLECK GmbH aus Datteln, präsentiert auf seinem einladenden Stand in der Halle 4, Stand 312 ein ganzheitliches Bild seiner Leistungspalette aus den Anwendungsbereichen Flachdach- und Steildach sowie Solar-Dach.

Messehighlights aus allen Dachbereichen

Mit im Gepäck sind bewährte Lösungen und inspirierende Produktideen für richtungsweisende Trends in der modernen Dach-Architektur. Dazu demonstriert der Hersteller live an realen Einbausituationen seiner Musteraufbauten und Exponate die Montage seiner Produkte und Systeme. Der Fachbesucher erhält somit die Möglichkeit, die Dachkomponenten aus allen drei Anwendungsbereichen hinsichtlich Ästhetik, Optik, Funktion, Material, Beschichtungen und Montagefreundlichkeit genauestens unter die Lupe zu nehmen.

Für das Steildach wird u. a. der Wrasenlüfter DN 500 präsentiert. Ferner werden diverse Steildachlüfter (Eurolüfter, Aura-Lüfter mit Flairkopf, Saniflex-Universallüfter DN 100 für PV-Anlagen), horizontale und vertikale Dachdurchgänge sowie ein neues Schneefang-System gezeigt. Dazu stellt FLECK erstmals sein innovatives ECO FORM-Sortiment in einer stündlich stattfindenden Live-Vorführung vor. Es handelt sich hierbei um einen neuartigen, vom Zentralverband des Deutschen Dachdeckerhandwerks e. V. (ZVDH) als nachhaltiges Produkt ausgezeichneten Bleiersatz. Mit diesem revolutionären Material lassen sich fachgerechte Anschlüsse auf Dachflächen, wie beispielsweise an Schornsteinen, Dachgauben, Dachflächenfenstern/Indach-Solaranlagen, Giebelbrettern und Wänden zuverlässig, einfach und schnell herstellen.



Aus dem Produktbereich Solar-Dach präsentiert FLECK seine Solar-Trägerpfanne mit einstellbarer VA-Halterung, die sich sparrenunabhängig in die Dachfläche integrieren lässt und sich darüber hinaus durch eine große Formen- und Farbvielfalt auszeichnet. Das Besondere daran ist die Tatsache, dass diese Pfanne keine Nachbearbeitung, wie etwa durch Schneiden, Flexen oder Schlagen an den benachbarten Dachpfannen erfordert. Zudem wird FLECK mit der Solarflex-Universalträgerpfanne seine Universal-Lösung zur Montage von

Solaranlagen präsentieren. Diese lässt sich dank der flexiblen Manschette aus umweltfreundlichem Bleiersatz regensicher in jede Dachfläche integrieren.



Bei FLECK GmbH dreht sich alles um ausgereifte Dachkomponenten.

© Foto: FLECK GmbH, Datteln

Am Flachdach-Exponat werden diverse Zubehörprodukte beispielhaft realen Einbausituationen nachempfunden, wie z. B. der neuartige Rechtecknotüberlauf aus Polypropylen (PP), der verpresste Winkelablauf mit Flanschmanschette aus Bitumen-Schweißbahn sowie der neue 4 in 1 Flachdachlüfter, den es zukünftig auch für Lüftungsleitungen DN 150, DN 200 und DN 250 geben wird. Aber auch Kontrollschächte und Sanierungsgullys werden vorgestellt. Darüber hinaus hat FLECK ein digitales Warnsystem im Gepäck. Mit dabei ist der ROOFGUARD, ein Laubsieb, welches sich selbstständig von Laub befreit und mit dem optional erhältlichen Funkmodul FLECK connect Statusmeldungen direkt vom Dach sendet.

Das FLECK-Dachzubehör ist größtenteils vormontiert und kann des-

halb einfach und schnell verarbeitet werden. Die jeweiligen Zubehörteile werden passend zur Bedachung hergestellt und in Form und Farbe auf das jeweilige Dachprojekt abgestimmt. Das verspricht eine homogene Systemeffektivität. Außerdem wird das Thema „Wissenstransfer“ im eigenen Schulungszentrum (FLECKtory) in Oer-Erkenschwick ebenso thematisiert, wie die Grundprinzipien der Herstellung: Das Mögliche. Einfach. Gemacht.

Der Vertrieb in Deutschland, Österreich und in den Benelux-Ländern erfolgt über den Baustoff-, Bedachungs- und SHK-Fachhandel an den Verarbeiter. Mit einem flächendeckenden Netz an Gebietsverkaufsleitern berät und betreut der Hersteller darüber hinaus auch Planer, Architekten und Bauherren. Die Geschäftsführung, sowie die Mitarbeiter von Vertrieb und Anwendungstechnik stehen an allen Messtagen dem Fachbesucher Rede und Antwort.

Zu allen Produkten hält FLECK aktuelle Broschüren und technische Unterlagen bereit. „Wir freuen uns auf den lebhaften Dialog mit den Fachbesuchern und erwarten aus den Gesprächen jede Menge interessante Impulse für nachhaltige und zukunftssträchtige Entwicklungsaufgaben“, heißt es aus der Firmenzentrale. Weitere News zu Produkten und Systemen bietet FLECK auf seiner Homepage unter www.fleckdach.de an.

– FLECK –

Passgenaue Lösungen für meine Kunden!

Traditionell innovativ – Nelskamp

Tondachziegel

Betondachsteine

Solarsysteme



Dächer, die's drauf haben

NELSKAMP

Orange ist sympathisch!



COBA-DACH-EXPRESS

Redaktions- und Anzeigenschluss für Ausgabe 207

09.04.2024

Erscheinungstermin:

14.05.2024

IMPRESSUM

Herausgeber:
COBA-Baustoffgesellschaft für Dach+Wand GmbH & Co. KG
Kiebitzheide 44 · D-49084 Osnabrück
Telefon 0541 50513-0 · Telefax 0541 50513-19
www.coba-osnabrueck.de

Alle Rechte vorbehalten.
Die im COBA-Dach-Express veröffentlichten Beiträge sowie Bilder sind urheberrechtlich geschützt. Nachdruck – auch auszugsweise – nur mit ausdrücklicher Genehmigung des Herausgebers.
Die mit Firmennamen bzw. Initialen gekennzeichneten Veröffentlichungen geben die Auffassung der Autoren und nicht unbedingt die Meinung der Redaktion/des Herausgebers wieder. Alle Angaben und technischen Daten der Autoren/Hersteller sind ohne Gewähr, Modelländerungen, drucktechnisch bedingte Farbabweichungen und Irrtümer vorbehalten. Rechtsansprüche aus den veröffentlichten Beiträgen – gleich welcher Art – sind ausgeschlossen.

Medientechnik
Köster + Gloger GmbH
Averdiekstraße 28 · 49078 Osnabrück
Telefon 0541 5001-0 · Telefax 0541 5001-11
info@koester-gloger.de · www.koester-gloger.de

Druck
Fromm + Rasch GmbH & Co. KG
Breiter Gang 10-16 · 49074 Osnabrück
Tel. +49 541 310-333
hallo@frommrash.de · www.frommrash.de

Alles klar zum Thema „Tachograph“ – Carlé lässt alle LKW-Fahrer auf den neuesten Stand bringen



Die Firmengruppe Carlé hat an drei Samstagen im November und Dezember 2023 für alle Kollegen mit einem LKW-Führerschein und deren Vorgesetzten eine Schulung zum Thema Tachograph sowie Lenk- und Ruhezeiten angeboten. In Summe wurden 45 Mitarbeitende geschult.

Herr Hahn vom „Transport Campus Giessen“ erklärte die komplexen Anforderungen der Fahrpersonalvorschriften und die Umsetzungen im Alltagsgeschäft. Mit den Fahrerkarten der Carlé-Kollegen wurden echte Beispiele durchgesprochen.

Mit dieser Schulungsreihe hat die CarléGruppe die jungen und erfahrenen Kollegen auf einen aktuellen Stand im Umgang mit dem Tachographen gebracht, um Bußgelder und Sanktionen zu vermeiden und rechtssicher auf Hessens Straßen unterwegs zu sein.

– CARLÉGRUPPE –

© Foto: CarléGruppe

Internet-Wegweiser

PIXX
Taubenabwehrspikes
Taubenabwehrnetze
www.aks-schulz.de
info@aks-schulz.de

A.S.SAT
SOLID MOUNTING UNITS
www.assat.de · E-Mail: info@assat.de

BAUDER
macht Dächer sicher.
www.bauder.de
E-Mail: info@bauder.de

biermann+heuer
www.biermannundheuer.de
E-Mail: info@biermannundheuer.de

Böcker
www.boecker.de

briel
INNOVATION TRIFFT METALL
www.briel.de - info@briel.de

SKB
SICHERHEITSKONZEPTE BREUER
www.sicherheitskonzepte-breuer.com · info@sicherheitskonzepte-breuer.com

CEDRAL
www.cedral.world · info.germany@cedral.world

DÖRKEN
www.doerken.de · E-Mail: membranes@doerken.de

DS Stalprofil
www.ds-staalprofil.de · ds@ds-stahl.de

elZinc
Zink für Dach, Fassade und Dachentwässerung
www.elzinc.de · E-Mail: elzinc@aslazinc.com

EMDATEC
E-Mail: info@emdatec.de
www.emdatec.de

100Enke
www.enke-werk.de
E-Mail: info@enke-werk.de

SYSTEME FÜR DACH UND FASSADE
www.flender-flux.de
E-Mail: info@flender-flux.de

GLAPOR
SCHAUMGLASPRODUKTE
info@glapor.de · www.glapor.de

GRÖMO
www.groemo.de · info@groemo.de

GRÜN | Sicherheitstechnik | Dachdeckergeräte
www.gruen-gmbh.de | info@gruen-gmbh.de

Grumbach Dach-Gullys und mehr
www.grumbach.net · lakon@grumbach.net

häuselmann metall
COIL-SERVICE-CENTER ALUMINIUM | EDELSTAHL
www.haueusmann.de

Heuel
ALUGUSS · DACHELEMENTE
www.heuel.de
E-Mail: info@heuel.de

IAP
www.iap-handel.de
verkauf@iap-handel.de
Innovative Bauprodukte

IKO
Die Schindel Experten
www.iko.be/de · E-Mail: iko.dachschindeln@iko.com

IPEX
IPEX-GROUP.DE
info@ipex-group.com

HIRSCH Porozell
PERFEKT GEDÄMMT
www.hirsch-porozell.de · info@hirsch-porozell.de

jacobi walther
www.dachziegel.de · vertrieb@jacobi-tonwerke.de

Kettinger
Viesvertrieb GmbH
www.kettinger.de · E-Mail: info@kettinger.de

KLOBER
www.klober.de · E-Mail: info@klober.de

KRAIBURG
RELASTEC
www.kraitec.de · kraitec@kraiburg-relastec.com

LAMILUX
www.lamilux.de
E-Mail: information@lamilux.de

LAUMANS
PREMIUM DACHZIEGEL SEIT 1896
www.laumans.de · E-Mail: info@laumans.de

LEMP Immer oben dabei.
www.lemp.de
info@lemp.de

LINZMEIER
Dämmen mit System
www.linzmeier.de · E-Mail: info@linzmeier.de

LORO-X Dachentwässerungssysteme
LORO
www.lorowerk.de
infocenter@lorowerk.de

MAAS PROFILE
www.maasprofile.de · E-Mail: bestellung@maasprofile.de

mazzonetto
METALLE FÜR DACH UND FASSADE
www.mazzonetto-metall.de · info@mazzonetto-metall.de

DACHKERAMIK
MEYER-HOLSEN
www.meyer-holsen.de · info@meyer-holsen.de

MOGAT
Dachsysteme | Bauwerksabdichtung
www.mogat.de · kontakt@mogat.de

M·SOFT
www.msoft.de · vertrieb@msoft.de

OPTIGRÜN
DIE DACHBEGRÜNER
www.optigruen.de · info@optigruen.de

Paslode
www.itw-befestigungssysteme.de

PERKEO
www.perkeo-werk.de · perkeo@perkeo-werk.de

PREBENA
www.prebena.de · info@prebena.de

STARK WIE EIN STIER
DACH · FASSADE · SOLAR
www.prefa.de · office.de@prefa.com

RAKU
www.raku.de
E-Mail: service@raku.de

REGUPOL
www.regupol.com | info@regupol.de

RHEINZINK
www.rheinzink.de

ROCKWOOL
www.rockwool.de · info@rockwool.de

Roto
Das Dachfenster.
www.rotodachfenster.de
info@rotodachfenster.de

Semmler
Dehnungselemente
www.semmler.com
E-Mail: info@semmler.com

SIEVERT
Swedish design and quality since 1882.
www.sievert-gasgeraete.de · info@sievert-gasgeraete.de

sita
leicht entwässern.
www.sita-bauelemente.de
info@sita-bauelemente.de

www.spax.com
info@spax.com

steinel
www.steinel.de · E-Mail: info@steinel.de

thyssenkrupp
www.thyssenkrupp-plastics.de | info@plastics@thyssenkrupp-materials.com

ubbink
www.ubbink.de · info@ubbink.de

VELUX
www.velux.de
E-Mail: handel@velux.com

VERTICO
FASSADENKERAMIK
www.vertico.de · info@vertico.de

VMZINC
www.v zinc.de · E-Mail: info@vmzinc.de