

*Orange
ist sympathisch!*

COBA
Alles unter einem Dach - Profis für Profis

COBA-Eigenmarkenkatalog



**Profiqualität für
alle Dachhandwerker**



Neben einem umfassenden Sortiment an Dach- und Fassadenbaustoffen sowie Zubehör erhalten Sie im COBA-Fachhandel auch viele Eigenmarken in Profiqualität. Welche Produkte zum Eigenmarkensortiment zählen, finden Sie unter folgendem Link:

www.coba-osnabrueck.de/sortiment/eigenmarken



Inhalt

COBA-Baustellensicherheitsset	4
COBA-Dachdeckerkoffer	6 / 7
COBA-Dachlack	21
COBA-Dachlattenverlängerung	24
COBA-Dachrinnenheizung	26 / 27
COBA-Dachziegelbohrer	33
COBA-Fallrohrprovisorium	25
COBA-Firstrolle	14
COBA-Flachdachkoffer	12 / 13
COBA-Handbrenner Edelstahl	22
COBA-Handbrenner Titan	23
COBA-Handschere Ergocut	28
COBA-Handschere Mastercut	29
COBA-Klempnerkoffer	8 / 9
COBA-Schneefangset Gitter	16
COBA-Schneefangset Rohre	17
COBA-Sicherheitsset	5
COBA-Silikon	18
COBA-Spachtelmasse	19
COBA-Spenglerschrauben	30
COBA-Stockschrauben	31
COBA-Thermodübel-Set	32
COBA-Traufenrolle	34
COBA-Voranstrich	20
COBA-WK-Anschluss	15
COBA-Zimmererkoffer	10 / 11

COBA-Baustellensicherheitsset

6-teilig

Das Arbeitsschutzgesetz schreibt vor:

§ 5 Beurteilung der Arbeitsbedingungen

„Der Arbeitgeber hat durch eine Beurteilung der für die Beschäftigten mit ihrer Arbeit verbundenen Gefährdung zu ermitteln, welche Maßnahmen des Arbeitsschutzes erforderlich sind.“

Lieferumfang:

- ▲ Schutzhelm Rockman, EN 397, orange
- ▲ Warnweste Polyester, EN 471 Klasse 2, orange
- ▲ Bügelgehörschutz E-A-RCap, EN 352-2
- ▲ Sonnenschutzbrille grau, EN 166
- ▲ Schutzbrille klar, EN 166
- ▲ Stoffbeutel



COBA-Sicherheitsset

- in 2 Ausführungen erhältlich -
für Anwendergewicht von 50 bis 140 kg

Set 5025

- ▲ Auffanggurt Typ MB95, Auffangöse im Schulterbereich und 2 seittl. Halteösen, Rückenteil: 85 mm breit, Universalgröße
- ▲ Mitlaufendes Auffängergerät FSK-SK16, Kernmantelseil: Ø 16 mm, Seillänge: 15 m
- ▲ Anschlag-/Verbindungsmittel FRS-27, 2 m
- ▲ Für Dach-, Montage- und Servicearbeiten inkl. Tätigkeiten mit Haltefunktion
- ▲ Auch zugelassen für den horizontalen Einsatz auf dem Flachdach
- ▲ Im Kunststoffkoffer



Jetzt neu:
Anwendergewicht
von 50 bis 140 kg

Set 5015

- ▲ Auffanggurt Typ MB30-2T TS, mit je einer Auffangöse im Schulterbereich und textilen Auffangöse im Brustbereich (2 Schlaufen), Universalgröße
- ▲ Mitlaufendes Auffängergerät Typ FSK-SK 12, Kernmantelseil: Ø 12 mm, Länge: 15 m
- ▲ Auch zugelassen für den horizontalen Einsatz auf dem Flachdach
- ▲ Im Kunststoffkoffer



COBA-Dachdeckerkoffer

Der COBA-Dachdeckerkoffer ist die perfekte Wahl für den Einsatz auf der Baustelle. Der praktische Kunststoffkoffer enthält ein sorgfältig ausgewähltes Werkzeugsortiment für Profis. Natürlich ist dieses Werkzeug auch für Lehrlinge geeignet.



Lieferumfang:

Werkzeugkoffer: Maße (LxBxH) 550 x 270 x 337 mm, mit herausnehmbarer Trageschale mit Trennwänden, abschließbar

Latthammer: Kopf schwarz, mit Magnet, verchromter Stahlrohrstiel mit 2-Komponentengriff, DIN 7239

Schieferhammer Universo: Rheinische Form, rechts, einseitiger Waten-schliff für beidseitiges Arbeiten an der Haubrücke

Schieferhaubrücke: Gebogen, alle Kanten geschliffen, 30 x 6 mm

Nageleisen: Mit Federstahlblatt, extra dünn, mit abgerundeten Kanten

Wasserwaage: Aluminium, 400 mm, 2 Libellen

Figurenschere: Rechts, mit Hebelübersetzung, Edelstahl, für Edelstahl-bleche geeignet, HRC 58-60, mit 2-Komponentengriff

Ziegelkneifzange: Mit Drahtabschneider bis 2,5 mm Stärke

Firstkelle: Runde Schultern, Blatt gehärtet

Schlagschnurgerät: 30 m, Magnesium-Druckgussgehäuse, Metallbügel, Gradeinteilung, Schnurführung durch eine Hülse

Kalkfüllung blau: 300-g-Plastikflasche

Hai-Messer: Zink-Druckgussgehäuse, Softgriff mit Griffmulden, Gurtband-schneider, mit 1 Trapez- und 3 Ersatzklingen bestückt

10 Hakenklingen ECO: 0,65 mm stark, im Dispenser

Alu-Lattenstichmaß: 400 mm, mit Skaleneinteilung von 15 - 40 cm

Multi-Tool: Mit 13 Anwendungen, Edelstahl, inkl. Leder-Gürteltasche

Nageltasche: Schwarz, vernietet und genäht, mit doppeltem Fach

Hammerkette: 3-fach, vernietet, mit schwarzen Lederschlaufen

COBA-Klempnerkoffer

Der COBA-Klempnerkoffer ist die perfekte Wahl für den Einsatz auf der Baustelle. Der praktische Kunststoffkoffer enthält ein sorgfältig ausgewähltes Werkzeugsortiment für Profis. Natürlich ist dieses Werkzeug auch für Lehrlinge geeignet.



Lieferumfang:

Werkzeugkoffer: Maße (LxBxH) 550 x 270 x 337 mm, mit herausnehmbarer Trageschale mit Trennwänden, abschließbar

Kunststoff-Deckhammer: Mit Finne, Polydur, kantig (Falzhammer)

Schonhammer: Rückschlagfrei, Ø 32 mm

Mini-Falzzange: Einstecktiefe: 32 mm, Maulbreite: 22 mm, gerade

Mini-Falzzange: Einstecktiefe: 28 mm, Maulbreite: 22 mm, gebogen 45°

Falzzange: Einstecktiefe: 64 mm, Maulbreite: 60 mm, gerade

Falzzange: Einstecktiefe: 48 mm, Maulbreite: 60 mm, gebogen 45°

Falzzange: Einstecktiefe: 58 mm, Maulbreite: 60 mm, gebogen 90°

Rundzange: Einstecktiefe: 60 mm

Flachzange: Einstecktiefe: 45 mm

alle Zangen mit
eingelegtem Gewerbe

Lochschere rechts: PVC-Griff, HRC 56

Lochschere links: PVC-Griff, HRC 56

Pelikanschere: PVC-Griff, HRC 56

Idealschere rechts: PVC-Griff, HRC 56

Idealschere links: PVC-Griff, HRC 56

Anreißschablone: Edelstahl, Maßeinteilung à 5 mm von 5 – 100 mm

COBA-Zimmererkoffer

Der COBA-Zimmererkoffer ist die perfekte Wahl für den Einsatz auf der Baustelle. Der praktische Kunststoffkoffer enthält ein sorgfältig ausgewähltes Werkzeugsortiment für Profis. Natürlich ist dieses Werkzeug auch für Lehrlinge geeignet.



Lieferumfang:

Werkzeugkoffer: Maße (LxBxH) 550 x 270 x 337 mm, mit herausnehmbarer Trageschale mit Trennwänden, abschließbar

Zimmermannszugsäge: 300 mm, Kunststoffheft, auswechselbares rostfreies Sägeblatt, dreiseitig geschliffene Verzahnung

Universalzugsäge: 240 mm, 9/19 Zähne pro Zoll, Kunststoffheft, auswechselbares rostfreies doppelverzahntes Sägeblatt, dreiseitig geschliffene Verzahnung

Gestellsäge: Blattlänge 600 mm, Spannelement aus Rundstahl, Stegstütze aus Weißbuche, arbeitet auf Zug

Holzschmiege: 300 mm

Stichaxt: Chrom-Vanadium-Stahl, mit Seitenfasern, 45 mm breit

Nagel-/Brecheisen: 24" oval, Ø 30 x 18 mm, schwere Ausführung

Zimmermannswinkel: Pulverbeschichtet, beidseitige Messkala, mit Anreißlöchern, Oberfläche geschliffen, nicht rostend

Schreiner-Klüpfel: 140 mm

Wasserwaage: Aluminium, 400 mm, 2 Libellen

Profi-Cutter Plus: 18 mm, automatische Klängenverriegelung

10 Trapez-Abbrechklingen: 18 mm breit, in Plastikbox

10 Haken-Abbrechklingen: 18 mm breit, in Plastikbox

Nageltasche: Schwarz, vernietet und genäht, mit doppeltem Fach

Hammerhalter: Mit Metallbügel und Sicherungslasche

Latthammer: Kopf schwarz, mit Magnet, verchromter Stahlrohrstiel mit 2-Komponentengriff, DIN 7239

COBA-Flachdachkoffer

Der COBA-Flachdachkoffer ist die perfekte Wahl für den Einsatz auf der Baustelle. Der praktische Kunststoffkoffer enthält ein sorgfältig ausgewähltes Werkzeugsortiment für Profis. Natürlich ist dieses Werkzeug auch für Lehrlinge geeignet.



Lieferumfang:

STACK-ON-Werkzeugkoffer aus Kunststoff

Andrückrolle ErgoWheel® 33 x 45 mm: Rechts, Silikonrolle, zwei Leichtlauf-Kugellager, ergonomischer Naturholzgriff für optimalen Druck, Bügel einseitig

Andrückrolle Ø 33 x 28 mm: Silikonrolle, zwei Leichtlauf-Kugellager, ergonomischer Naturholzgriff für optimalen Druck, Bügel einseitig

Andrückrolle Ø 33 x 45 mm: Für Überlappverschweißungen, Silikonrolle, zwei Leichtlauf-Kugellager, Achse verschraubt, ergonomischer Naturholzgriff für maximalen Druck, Bügel einseitig

Kehlnaht-Drücker: Extrem belastbar und langlebig dank hitzebeständigem PTFE, komfortabler 2-Komponenten-Handgriff

Hand-Abreibwalze Metall Ø 40 x 40 mm: Stahlrolle, schwere Ausführung, zwei Leichtlauf-Kugellager

Andrückrolle Messingrad Ø 28 x 6 mm: Mit extra schmaler Messingrolle

Nahtprüfer: Mit Holzgriff, 90° abgewinkelt, 250 mm

Folien-Arbeitsschere: Rostfreier Stahl, Softgriff

Hai-Messer mit Schiebeklinge: Schwere Zinkdruckgussausführung, Softgriff, Gurtbandschneider, sekundenschneller Klingenwechsel durch einfachen Knopfdruck, bestückt mit einer Trapez- und drei Ersatzklingen

Trapezklingen: 10 Stück, 0,65 mm stark, extra scharf

Hakenklingen: 10 Stück, 0,65 mm stark, extra scharf

Pinselflasche: LDPE-Flasche, klar, mit Tropfverschluss, 500 ml

Verschlusskappe gekröpfter Pinsel: Aufsatz für die Pinselflasche

COBA-Firstrolle

- einfach, schnell und rationell zu verlegen -

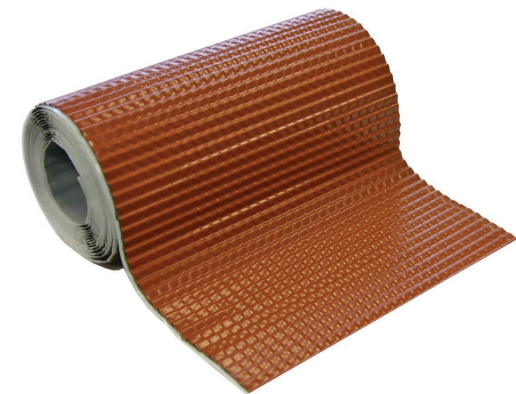
- ▲ Lüftungsquerschnitt nach DIN 4108/Teil III
- ▲ Zertifiziert nach Brandschutzklasse E
- ▲ UV-stabilisiertes Polypropylen-Nadelvlies, 150 g/m²
- ▲ Abdichtstreifen: PES-lackiertes, plissiertes Aluminium, resistent gegenüber Umwelteinflüssen, wie z. B. UV-Strahlung
- ▲ Kaltselfklebendes 25-mm-PolyPro-Klebeband mit höchster Klebkraft und Papier-Abdeckfolie
- ▲ Verarbeitungstemperatur: Frostbereich bis +100 °C
- ▲ Starkes Klebeverhalten auch bei hoher Luftfeuchtigkeit
- ▲ Verlegung bei Temperaturen im Frostbereich möglich
- ▲ Farben: Braun
Oxidrot
Schwarz
Ziegelrot
- ▲ Länge: 5 m/Rolle
- ▲ Breiten: 320 mm und
390 mm



COBA-WK-Anschluss

- flexibler Wand- und Kaminanschluss -

- ▲ Einseitig selbstklebender und PES-lackierter Aluminium-PET-Verbund
- ▲ Vollständig mit PolyPro hinterlegte Rückseite mit hoher Haftungsstärke
- ▲ Plissierung für problemlose Anpassung
- ▲ Zertifiziert nach Brandschutzklasse E
- ▲ Starkes Klebeverhalten auch bei hoher Luftfeuchtigkeit
- ▲ Verlegung bei Temperaturen im Frostbereich möglich
- ▲ Sehr gute UV-Beständigkeit
- ▲ Höhe der Strukturierung: 2 mm
- ▲ Streckung im Material: ca. 12 %
- ▲ Verarbeitungstemperatur: Frostbereich bis +90 °C
- ▲ Farben: Braun
Oxidrot
Rot
Schwarz
Silber
- ▲ Länge: 5 m/Rolle
- ▲ Breiten: 300 mm oder
450 mm



COBA-Schneefangset

- Royal-Color-Gitter -

- ▲ Wirkungsvoller Schutz gegen Dachlawinen
- ▲ Für hochwertige Dächer in exklusiver Royal-Color-Beschichtung
- ▲ Abstimmung auf die Farbe der Eindeckung:
Kupferbraun oder
Schiefergrau beschichtet,
Sonderfarben möglich
- ▲ Komplett im handlichen Karton verpackt
Einfacher Transport
Keine Verschmutzung oder Beschädigung
Keine Verwechslungen bei den Stützen
Zeitersparnis: Alle benötigten Teile schnell zur Hand

für Betondachsteine,
Ziegel oder Schiefer



Inhalt pro Set:

- ▲ 2 Royal-Color-Schneefanggitter (1,50 m lang)
- ▲ 5 Schneefangstützen, 200 mm hoch, abknickbar
- ▲ Komplett mit Schrauben M8 x 20 und Muttern
- ▲ 4 Verbindungsmuffen für Royal-Color-Gitter

COBA-Schneefangset

- Doppelrohr-Schneefang -

- ▲ Wirkungsvoller Schutz gegen Dachlawinen
- ▲ Für hochwertige Dächer in exklusiver Royal-Color-Beschichtung
- ▲ Abstimmung auf die Farbe der Eindeckung:
Kupferbraun oder
Schiefergrau beschichtet,
Sonderfarben möglich
- ▲ Komplett im handlichen Karton verpackt
Einfacher Transport
Keine Verschmutzung oder Beschädigung
Keine Verwechslungen bei den Stützen
Zeitersparnis: Alle benötigten Teile schnell zur Hand

für Betondachsteine,
Ziegel oder Schiefer



Inhalt pro Set:

- ▲ 4 beschichtete Aluminium-Rohre (Ø 32 mm, 1,5 m lang)
- ▲ 4 Endkappen
- ▲ 4 Verbindungsmuffen
- ▲ 5 Schneefangstützen

COBA-Silikon N

- neutralvernetzend -

- ▲ Einkomponenten-Silikondichtstoff zum Abdichten von Dehnungs- und Anschlussfugen im Dachbereich
- ▲ Witterungs-, alterungs- und UV-beständig
- ▲ Neutralvernetzend und nahezu geruchlos
- ▲ Für Anschlussfugen an Kaminanschlüssen, Lichtkuppeln und Mauerwerk
- ▲ Einsetzbar ohne Korrosions- oder Oxydationsschutz bei Metallverkleidungen aus Zink, Blei, Aluminium, Messing, Kupfer, blankem Eisen und Stahl oder Untergründen, die diese Metalle enthalten
- ▲ Haftet auch ohne Primer auf vielen Oberflächen wie z. B. Glas, glasierter Keramik, Aluminium und anderen Materialien
- ▲ Die Untergründe müssen sauber, trocken, öl- und fettfrei sowie tragfähig sein
- ▲ Auf saugenden Untergründen kann die Haftung je nach Porosität durch Einsatz eines geeigneten Primers verbessert werden
- ▲ Nachglätten der Fuge mit einer neutralen, einprozentigen Seifenlösung möglich
- ▲ Inhalt: 300 ml
- ▲ Farben: Braun
Grau
Schwarz
Transparent
Weiß



erhältlich im COBA-Fachhandel

COBA-Spachtelmasse

- für alle Reparaturarbeiten auf Bitumen- und Metalldächern -

- ▲ Zur Beseitigung von Undichtigkeiten
- ▲ Zum Abspachteln und Eindichten von Dachanschlüssen, Fugen, Lüftern, Einläufen u. ä.
- ▲ Kalt verarbeitbar, dauerplastisch und hoch standfest
- ▲ Bitumenbasis mit Polymerzusatz, lösemittelhaltig
- ▲ Geschmeidig, UV- und wetterbeständig
- ▲ Bei niedrigen Temperaturen empfiehlt es sich, die COBA-Spachtelmasse zur besseren Verarbeitung in temperierten Räumen zu lagern
- ▲ Verbrauch ca. 1,2 kg/m² je mm Schichtdicke
- ▲ Lieferbar in 6-kg- und 10-kg-Gebinden



erhältlich im COBA-Fachhandel

COBA-Voranstrich

- ▲ Zur Grundierung auf allen saugfähigen, mineralischen Untergründen
- ▲ Geeignet für Dachbahnen, Metall, Kupfer, Zink, Blei, usw.
- ▲ Dünnflüssiger Bitumenanstrich mit Zusatz von Haftmitteln und gutem Eindringvermögen
- ▲ Gut haftend und geruchsschwach
- ▲ Verbrauch je nach Saugfähigkeit des Untergrundes ca. 150 ml/m²
- ▲ Lösemittelhaltig und nur für den Außenbereich geeignet
- ▲ Lieferbar in 5-Liter-, 10-Liter- und 25-Liter-Gebinden
- ▲ Auch als schnelltrocknende Variante erhältlich



erhältlich im COBA-Fachhandel

COBA-Dachlack

- Schutz- und Pflegeanstrich -

- ▲ Zum Schutz und zur Pflege von Dachflächen sowie als Isolieranstrich in erdberührten Bereichen
- ▲ Geeignet für Flächen aus Bitumen, Faserzement, Blech, Holz, Beton, Mauerwerk und Sperrputz
- ▲ Der Untergrund sollte fest, trocken und tragfähig sein
- ▲ Dachflächen sind vorher gut zu reinigen und Risse ggf. mit der COBA-Spachtelmasse zu schließen
- ▲ Kaltflüssig
- ▲ Wetterfest
- ▲ Lösemittelhaltig
- ▲ Leicht verarbeitbar
- ▲ Nur im Außenbereich verwenden
- ▲ Verbrauch ca. 250 ml/m²
- ▲ Lieferbar in 10-Liter- und 25-Liter-Gebinden

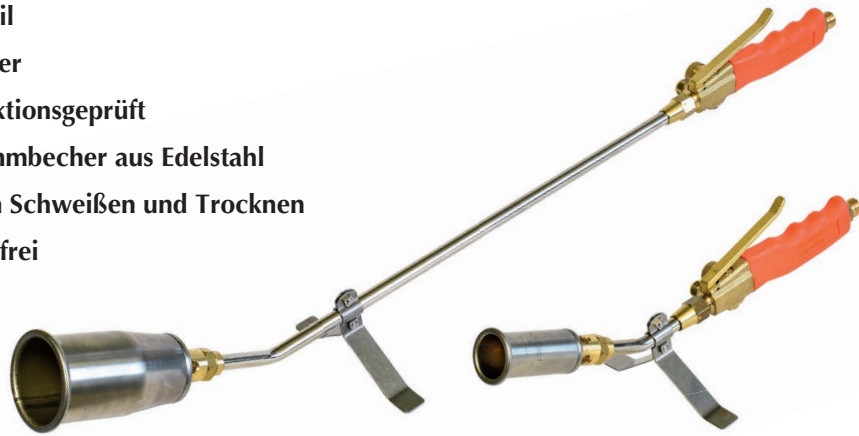


erhältlich im COBA-Fachhandel

COBA-Handbrenner Edelstahl

- hochwertige Qualität in vier Ausführungen -

- ▲ Kraftvoll
- ▲ Stabil
- ▲ Sicher
- ▲ Funktionsgeprüft
- ▲ Flammbecher aus Edelstahl
- ▲ Zum Schweißen und Trocknen
- ▲ Rostfrei



Den COBA-Handbrenner Edelstahl erhalten Sie in vier verschiedenen Ausführungen:

Klein	COBA-Brenner K 35/400 <ul style="list-style-type: none"> • Art.-Nr.: 0704 0000 • Kleinbrenner • max. Heizleistung: 18,1 KW • Gesamtlänge: 400 mm • Ø Flammbecher: 35 mm • Gewicht: 0,60 kg 	Standard	COBA-Brenner S 45/400 <ul style="list-style-type: none"> • Art.-Nr.: 0707 0000 • Standardbrenner • max. Heizleistung: 44,6 KW • Gesamtlänge: 400 mm • Ø Flammbecher: 45 mm • Gewicht: 0,60 kg
	COBA-Brenner U 55/800 <ul style="list-style-type: none"> • Art.-Nr.: 0721 0000 • Universalbrenner • max. Heizleistung: 72,2 KW • Gesamtlänge: 800 mm • Ø Flammbecher: 55 mm • Gewicht: 1,10 kg 		COBA-Brenner ST 65/800 <ul style="list-style-type: none"> • Art.-Nr.: 0715 0000 • Starkbrenner • max. Heizleistung: 119,4 KW • Gesamtlänge: 800 mm • Ø Flammbecher: 55 mm • Gewicht: 1,20 kg
Universal		Stark	

COBA-Handbrenner Titan

- hochwertige Qualität in zwei Ausführungen -

- ▲ Leistungsstark
- ▲ Windstabil
- ▲ Störunanfällig
- ▲ Stabil
- ▲ Ergonomisch optimiert
- ▲ Korrosionsfrei
- ▲ Flammbecher aus Titan

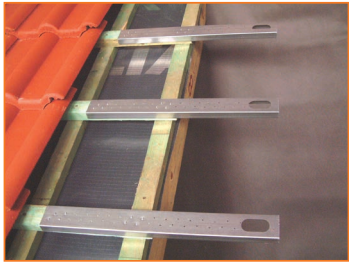


Den COBA-Handbrenner Titan erhalten Sie in zwei verschiedenen Ausführungen:

TA 55	COBA-Brenner Titan TA 55 <ul style="list-style-type: none"> • Art.-Nr.: 0730 0000 • Anwärmbrenner • max. Heizleistung: 72 KW • Gesamtlänge: 400 mm • Ø Brennerkopf: 55 mm • Gewicht: 0,60 kg 	TS 65	COBA-Brenner Titan TS 65 <ul style="list-style-type: none"> • Art.-Nr.: 0728 0000 • Starkbrenner • max. Heizleistung: 120 KW • Gesamtlänge: 800 mm • Ø Brennerkopf: 65 mm • Gewicht: 0,80 kg

COBA-Dachlattenverlängerung

- Dachüberstände schnell und einfach verlängern -



Die Problemlösung bei Sanierungen - einfach, schnell und sicher verlegt:

- ▲ Verzinkter Stahl, 1 mm stark
- ▲ Baustatisch geprüft
- ▲ Abmessungen: 30 x 50 x 500 mm und
30 x 50 x 700 mm und
40 x 60 x 700 mm



- ▲ Bauaufsichtlich zugelassenes Befestigungsmaterial beiliegend
- ▲ Konstruktion und Maße erfüllen die Anforderungen der Praxis
- ▲ Tabellen zum Ablesen von Anwendungsempfehlungen liegen bei
- ▲ Anwendungsfilm unter www.youtube.com/COBAinOS oder einfach den QR-Code mit dem Smartphone scannen



COBA-Fallrohrprovisorium

- die optimale Übergangslösung bis zur Fallrohrmontage -

- ▲ Vermeidung von Bauschäden durch herablaufendes Wasser
- ▲ Kein Bauen von Notabläufen aus HT- oder KG-Rohren
- ▲ Passend für Ablaufrohre \varnothing 60 / 76 / 80 / 87 / 100 / 120 mm
- ▲ LDPE-Folie, transparent, mit Aufdruck
- ▲ Rollenlänge: 100 m
- ▲ Rollenbreite: 200 mm
- ▲ Gewicht/Rolle: 3,6 kg
- ▲ Materialstärke: 100 μ



COBA-Dachrinnenheizung

- vermeiden Sie Personen- und Sachschäden -

- ▲ Keine Gefahr von herunterfallenden Eiszapfen für Passanten oder Fahrzeuge
- ▲ Beschädigungen von Dachrinnen werden vermieden
- ▲ UV- und ozonbeständiger Außenmantel
- ▲ Selbstregulierung schützt vor Überhitzung
- ▲ Einsetzbar auch für Kunststoffrinnen
- ▲ Geeignet für 6-teilige Rinnen
- ▲ Standardlängen: 10 m, 15 m und 20 m
- ▲ Sonderlängen sind auf Anfrage möglich



Achtung:
auch das Fallrohr
bis 1 m ins Erdreich
beheizen



Lieferumfang:

- ▲ Dachrinnenheizband EGHT-36, 36/18 W/m, inklusive Begrenzer
- ▲ 5-m-Gummianschlussleitung mit Schutzkontaktstecker

Wichtig: Die Heizung muss auch ins Fallrohr bis mindestens 1 m unter Oberkante Gelände (Frostfreigrenze) eingebracht werden.

COBA-Handschere Ergocut

- bewährte Qualität -



- ▲ Handschere für alle Schiefer- und Faserzementarten bis zu einer Stärke von 7 mm
- ▲ Mit Lochvorrichtung - Schneiden und Lochen aus einer Hand
- ▲ Ergonomisch geformt für leichtes und ermüdungsfreies Arbeiten
- ▲ Klingenwechsel nicht erforderlich

COBA-Handschere Mastercut

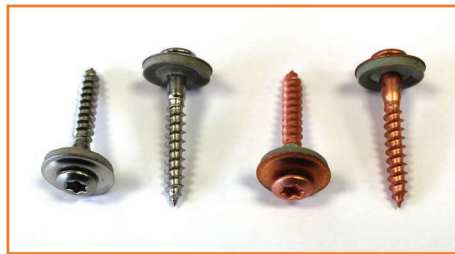
- einfach besser abschneiden -



- ▲ Sauberes und präzises Bearbeiten von Schiefer- oder Faserzementplatten bis 6 mm Stärke
- ▲ Mit Lochvorrichtung und Zentimeterskala nach oben zum Schneiden von Faserzementplatten
- ▲ Mit Lochvorrichtung und Zentimeterskala nach unten zum Schneiden von Schieferplatten
- ▲ Ergonomisch geformter Alu-Druckgusskörper mit Softgriffen
- ▲ Optimierte Schneide
- ▲ Locher mit stabiler, bruchfreier Feder

COBA-Spenglerschrauben

- mit Torx-Antrieb -



- ▲ In Edelstahl V2A oder Edelstahl verkupfert
- ▲ Mit 15-mm- oder 20-mm-Scheibe
- ▲ Torx-Antrieb, Bit-Größe TX 25
- ▲ 100 Schrauben im Karton
- ▲ In folgenden Abmessungen/Kombinationen:

Material	Abmessungen	Ø Scheibe
Edelstahl V2A oder Edelstahl verkupfert	4,5 x 25 mm	15 mm oder 20 mm
Edelstahl V2A oder Edelstahl verkupfert	4,5 x 35 mm	15 mm oder 20 mm
Edelstahl V2A oder Edelstahl verkupfert	4,5 x 45 mm	15 mm oder 20 mm
Edelstahl V2A oder Edelstahl verkupfert	4,5 x 55 mm	15 mm oder 20 mm
Edelstahl V2A oder Edelstahl verkupfert	4,5 x 65 mm	15 mm oder 20 mm

COBA-Stockschrauben



- ▲ Galvanisch verzinkt
- ▲ Gewindedurchmesser M10
- ▲ Sechskant zwischen den Gewinden
- ▲ Für Torx-Antrieb T25
- ▲ Ausführungen:

Abmessung / Inhalt pro Paket	
M10 x 60 mm	100 Schrauben / Paket
M10 x 80 mm	100 Schrauben / Paket
M10 x 100 mm	100 Schrauben / Paket
M10 x 120 mm	50 Schrauben / Paket
M10 x 140 mm	50 Schrauben / Paket
M10 x 160 mm	50 Schrauben / Paket
M10 x 180 mm	25 Schrauben / Paket
M10 x 200 mm	25 Schrauben / Paket
M10 x 250 mm	25 Schrauben / Paket
M10 x 300 mm	25 Schrauben / Paket

COBA-Thermodübel-Set

- schneller und einfacher Einbau -

- ▲ Wärmebrückenfreie, direkte und formschlüssige Befestigung von Rohrschellen mit M10-Gewinde im Dämmstoff
- ▲ Selbstbohrende Spitze am Dübel
- ▲ Ohne Vorbohren des WDVS-Putzes
- ▲ Einbau mit Akku-Bohrschrauber und Torx-Bit
- ▲ Empfohlene Zuglast: 0,10 kN
- ▲ Lieferumfang pro Set (1 Beutel):
 - 5 Thermodübel M10
 - 5 Stockschrauben M10 x 100 mm
 - 5 Abdeckrosetten mit Dichtung
 - 1 Dübel-Eindrehhilfe



Jedem Karton mit 5 Beuteln liegt ein kostenloser Kombi-Bit „Zwei in Einem“ bei.

Kombi-Bit:

25er Torx für Stockschraube
6-Kant für Dübel



COBA-Dachziegelbohrer

- Ø 5,0 mm, im 10er-Pack -

- ▲ Trockenbohren in härteste Keramik, Feinsteinzeug, Ziegel und hartgebrannten Ton bis Ritzhärte 9
- ▲ Diamantgeschliffene Spezial-Hartmetallspitze aus Wolfram-Titan
- ▲ Spanabhebend geformte Bohrerspirale zur optimalen Bohrmehlableitung
- ▲ Wasserkühlung erhöht den Bohrfortschritt und die Lebensdauer des Bohrers
- ▲ Hoher Anpressdruck
- ▲ Abkühlzeit: 20 Sekunden
- ▲ Nur drehend einsetzbar
- ▲ Empfohlene Drehzahl: 600 - 1.200 UPM
- ▲ ROTASTOP-Schaft erhöht die Drehmomentübertragung



Ziegel, hartgebrannter Ton



nicht schlagend

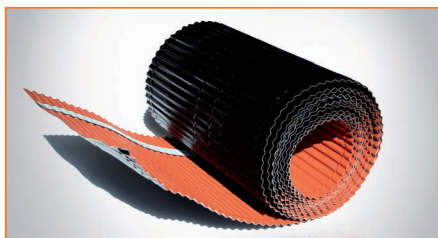


Keramik Feinsteinzeug

COBA-Traufenrolle

- Niederschlag sicher in die Dachrinne ableiten -

- ▲ Traufenrolle mit mindestens 5 cm Überdeckung, zentriert auf der Kehlbohle verlegen
- ▲ Entstehende Stöße sind nicht zusätzlich zu löten oder zu schweißen
- ▲ Optimale Befestigung mit einem Tacker und Nägeln
- ▲ Kaltselbstklebender, 25 mm breiter PolyPro-Klebestreifen zur Befestigung der Unterspannbahn
- ▲ Traufenelement auf dem PolyPro-Klebestreifen aufsetzen und befestigen
- ▲ PET-beschichtet für Farbbeständigkeit und UV-Schutz
- ▲ 300 my plissiertes Aluminium
- ▲ Anwendungsfilm unter www.youtube.com/COBAinOS oder einfach den QR-Code mit dem Smartphone scannen
- ▲ Farben: Rot
Schwarz
Titan
- ▲ Länge: 5 m
- ▲ Breite: 230 mm



Dach&Mehr

Das Prämienprogramm für Dachhandwerker. Vom 1. April bis 31. Oktober.

Ihr COBA-Fachhandel hat besondere Angebote für Sie parat. Innerhalb bestimmter Aktionszeiträume können Sie beim Kauf der COBA-Eigenmarken nicht nur sparen, sondern auch noch Prämienpunkte für Dach&Mehr sammeln.

- ✓ Anmelden unter www.dachundmehr.com
- ✓ Bei allen teilnehmenden COBA-Fachhändlern vom 1. April bis zum 31. Oktober punktefähige Produkte kaufen
- ✓ COBA-Punkte sammeln und in Ihre Lieblings-Prämien einlösen



www.dachundmehr.com/praemien



Die COBA-Fachhändler auf einen Blick

